

女性のための就労支援講座



「仕事」を探す前に 知っておきたいこと

2021年10月29日(金)10:00~12:00

受講料 無料

西宮市男女共同参画センター ウェーブ 411 学習室

ブランクがある人、転職を考えている人、各々の事情を抱えながら「仕事」探しを始めるみなさん
何を優先順位にして探しますか？

勤務場所 給与 休み 正規か非正規か 仕事内容、.....。

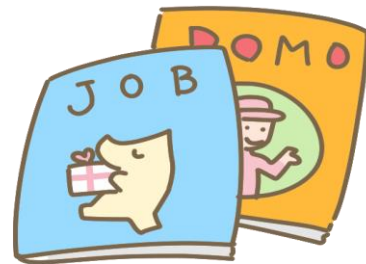
このコロナ禍で求人事情も変わってきています。

現在の求人動向を聞いて、これからの自分の働き方について考え、準備していきませんか。

自分の強みを見つけて、長く働き続けるためのプランを作りましょう。

講師 惣木美穂子

ハローワーク西宮 就職支援ナビゲーター



◇定員 テーマに関心のある女性 20人 (要申込・先着順) 申込受付は10月28日(木)まで

◇託児 あり(1歳~就学前・無料・要申込・先着順) 申込受付は10月22日(金)まで

◇申し込み方法 裏面の申込用紙に必要事項を記入の上、ウェーブ窓口(月~土 9:00~17:15)にお持ちいただくか、電話・eメールでお申込みください。

お申込み
お問い合わせ

西宮市男女共同参画センター ウェーブ

TEL:0798-64-9495 FAX:0798-64-9496 *おかけ間違いのないようにお願いします。

〒663-8204 西宮市高松町4-8 プレラにしのみや4F eメール:vo_jyosei@nishi.or.jp

★フェイスブック、twitter
で情報発信しています。ぜひ、
フォローしてくださいね!⇒



ウェーブは「西宮市男女共同参画プラン」の基本理念【誰もが性別にとらわれることなく、互いに尊重し合い、一人ひとりの力を活かすことができる社会の実現】に向けて取り組んでいます。

講座申込書

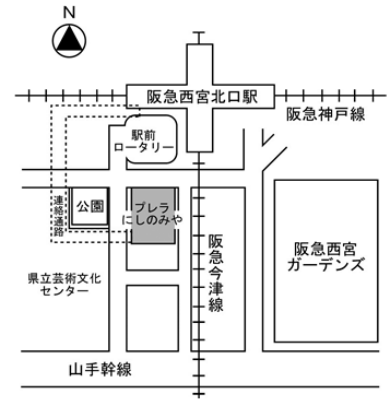
ウェーブ 電話番号：0798-64-9495

女性のための就労支援講座

「仕事」を探す前に知っておきたいこと

日時：2021年10月29日(金)10:00~12:00

会場：西宮市男女共同参画センター ウェーブ
(プレラにしのみや 4F) 411 学習室



阪急西宮北口駅 南改札口から約200m
西宮市男女共同参画センターウェーブは
プレラにしのみやの4階です

■申込日 2021年 月 日

お名前 (ひらがな)			
電話		年代	20/30/40/50/60/70/()代
住所	1.西宮市 2.市外()	託児	有 無

■託児の申込み(対象は1歳~就学前)

★講座10分前から、託児の受付をおこなっています。

★持ち物：着替え、おむつ(替えパンツ)、水筒、タオル。

★おやつ、おもちゃは持参しないでください

☆託児をキャンセルする場合は、必ず前日までにご連絡ください。

お子さんのお名前 (ひらがな)		年齢	歳	ヶ月
お子さんのお名前 (ひらがな)		年齢	歳	ヶ月

■申し込みにあたりお預かりする個人情報は、本講座運営上の目的以外で使用することはありません。

■~気象警報等による講座中止について~

西宮市において震度5弱以上の地震が発生した場合及び、午前8時現在気象警報(暴風・大雨・洪水・大雪のいずれか)が発令又はそれ以降講座開始時間までに発令された場合、講座は中止します。

午後の開催講座についても西宮市において震度5弱以上の地震が発生した場合及び、講座開始2時間前に気象警報(暴風・大雨・洪水・大雪のいずれか)が発令中、又はそれ以降講座開始までに発令された場合、講座は中止します

注!! ウェーブから個別にご連絡いたしませんので、各自で十分にご注意ください。