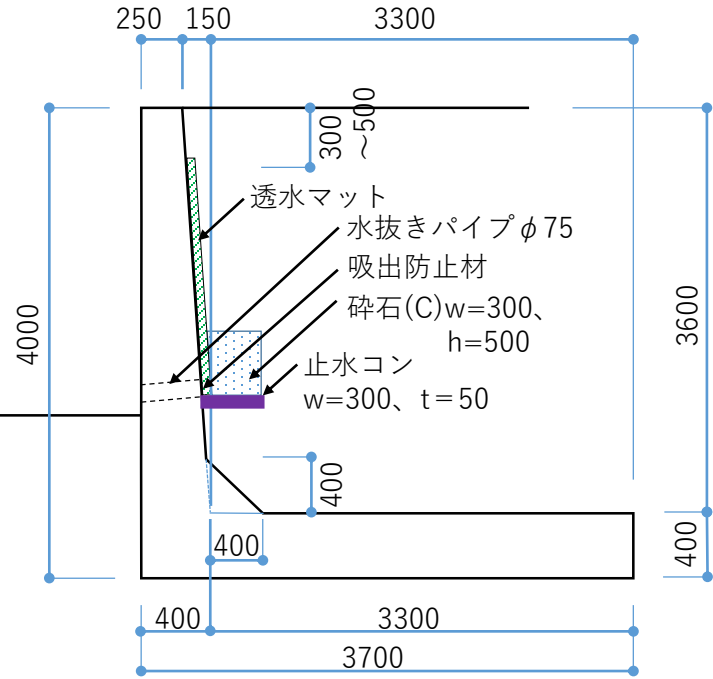


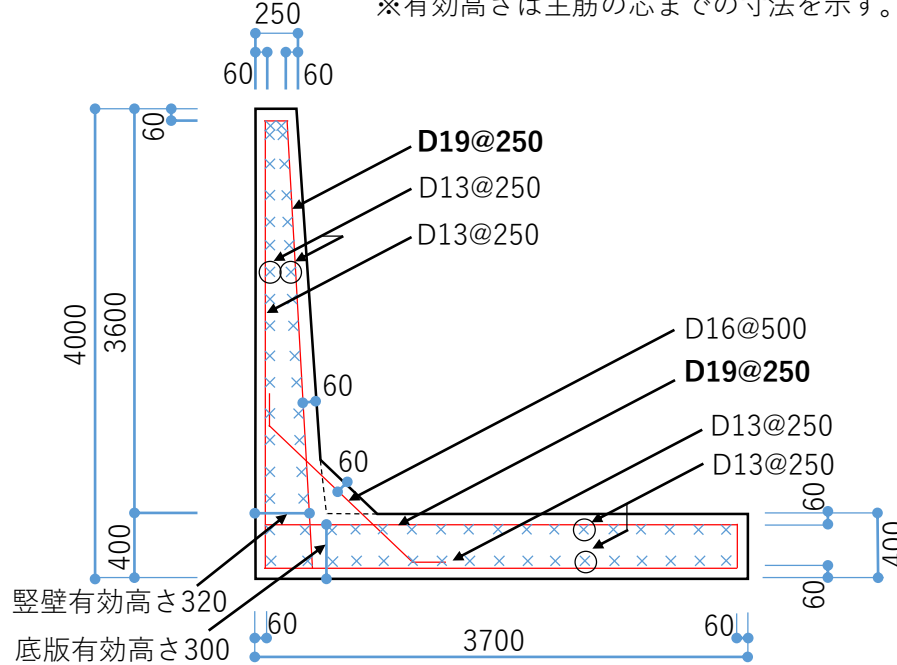
擁壁構造図(L3擁壁) (Non scale)

<構造図>

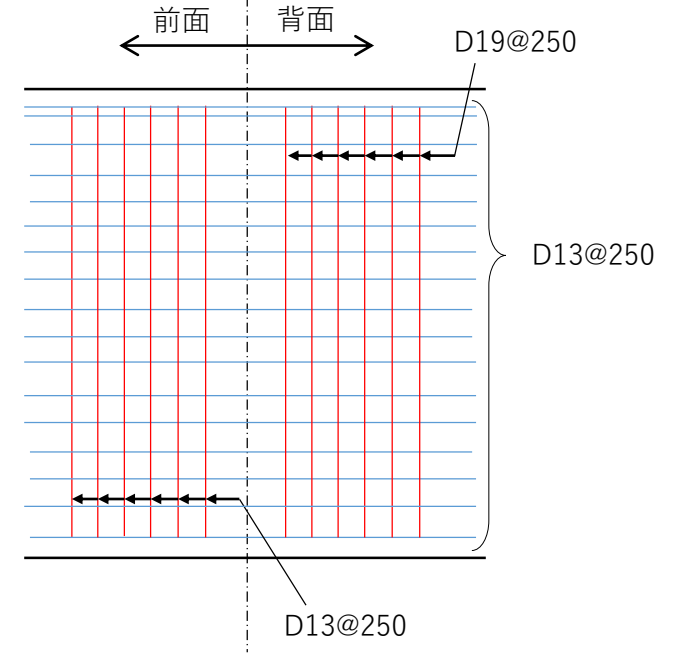


<配筋図>

※かぶり厚さは有効寸法（純かぶり）を示す。
※有効高さは主筋の芯までの寸法を示す。



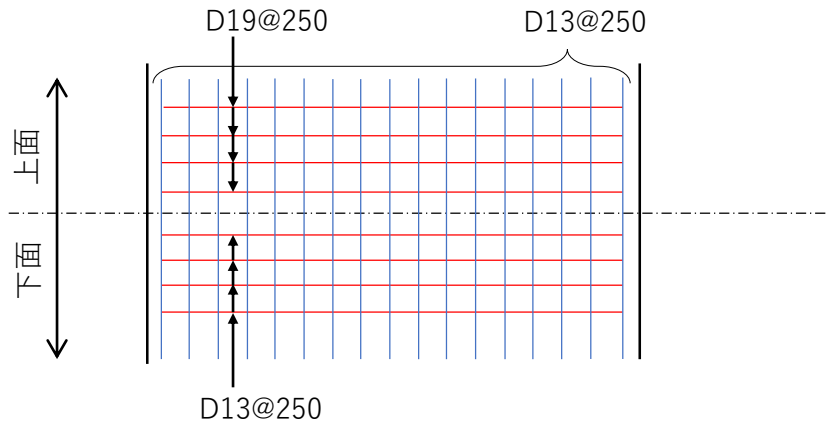
<豎壁>



注意事項(構造図)

- ・擁壁タイプ毎に作成する(擁壁タイプが多い場合は擁壁寸法一覧表を用いてもよい)。
- ・透水層は再生砕石(RC)不可。
- ・透水マットを使用する場合は、兵庫県認定品を使用すること。

<底板>



注意事項(配筋図)

- ・主筋の他の幅止め筋等も含む全ての鉄筋で既定のかぶり厚さを確保すること。
- ・鉄筋加工図は図示しないこと。
- ・鉄筋は既定のあき寸法を確保できるように計画すること。
- ・部材計算で必要な基部の有効高さを記載すること(有効高さは、配筋の中間検査において、市が確認するポイントになる)。