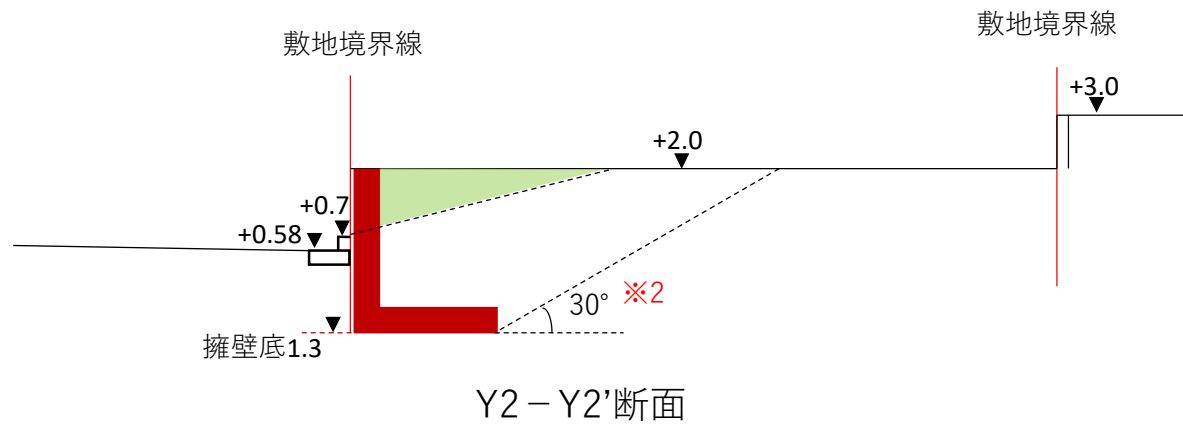
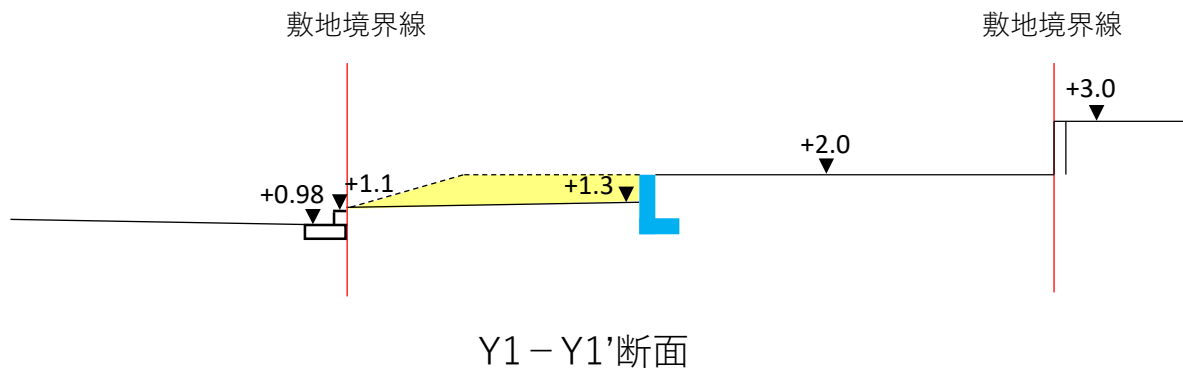
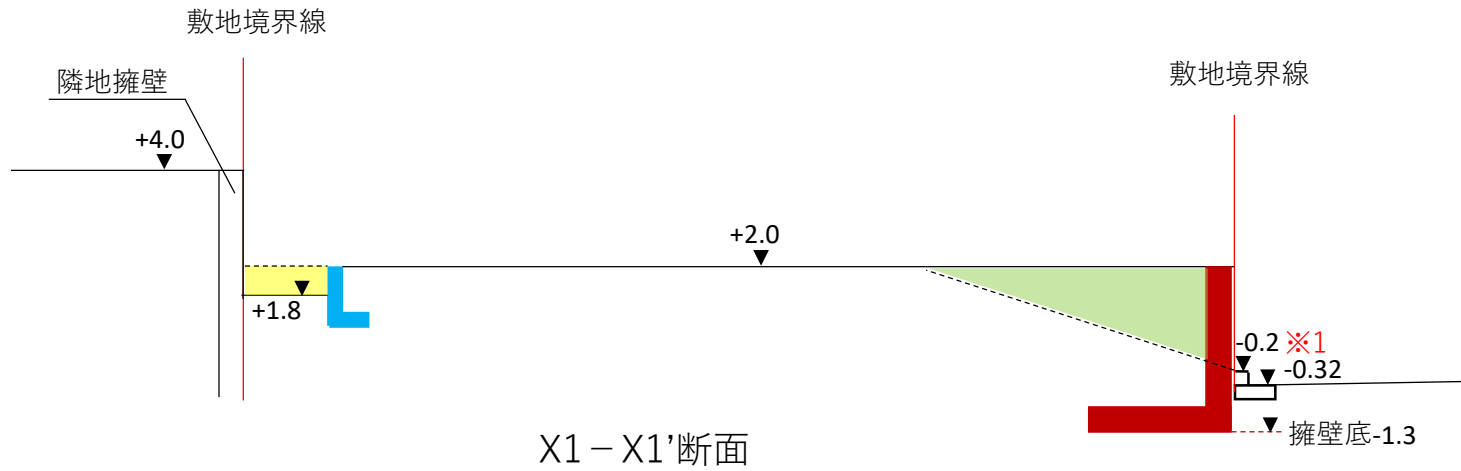


# 造成計画断面図 (Non scale)



**【注意事項】**

※1 擁壁の前面地盤形状が低くなっている（段差、法面がある等）場合は、根入れ長の設定に注意すること。  
⇒X1断面では、縁石天（-0.2）でなく、道路高（-0.32）が根入れ基準となる。

※2 擁壁の背面地盤形状が一様でない（法面を抱える、隣地擁壁と2段積み等）場合は、構造計算の条件設定、計算方法（試行くさび法）に注意すること。  
⇒本図では、許可擁壁の影響範囲（底版から30° ライン）内の地盤が一様であるため、上記の検討は不要。

凡		例
記号	名称	備考
—	敷地境界線	
■	切土範囲	
■	盛土範囲	
■	許可擁壁	
■	任意擁壁	