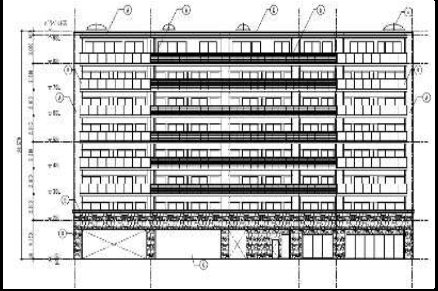


CASBEE® - 建築(新築)

評価結果

■ 使用評価マニュアル: CASBEE-建築(新築)2021年SDGs対応版 ■ 使用評価ソフト: CASBEE-BD_NC_2021SDGs(v1.1)

1-1 建物概要		1-2 外観	
建物名称	プレジオさくら夙川 新築マンション計画	階数	地上8F
建設地	兵庫県西宮市常磐町4番3の一部	構造	RC造
用途地域	近隣商業地域、準防火地域	平均居住人員	600 人
地域区分	6地域	年間使用時間	8,760 時間/年(想定値)
建物用途	集合住宅	評価の段階	実施設計段階評価
竣工年	2025年3月 予定	評価の実施日	2023年10月19日
敷地面積	1,762 m ²	作成者	松永 康宏
建築面積	959 m ²	確認日	2023年11月7日
延床面積	6,056 m ²	確認者	上山 祐平



2-1 建築物の環境効率(BEEランク&チャート)

BEE = 1.1

S: ★★★★★ A: ★★★★★ B+: ★★★★★ B: ★★★★★ C: ★

2-2 ライフサイクルCO₂(温暖化影響チャート)

標準計算

①参照値 ②建築物の取組み ③上記+②以外の ④上記+

目標値: 46 kg-CO₂/年・m²

2-3 大項目の評価(レーダーチャート)

2-4 中項目の評価(バーチャート)

Q 環境品質

Q1 室内環境 Q1のスコア= 3.2

音環境: 3.3, 温熱環境: 2.7, 光・視環境: 2.9, 空気質環境: 4.1

Q2 サービス性能

Q2のスコア= 2.9

機能性: 2.8, 耐用性: 3.1, 対応性: 2.8

Q3 室外環境(敷地内)

Q3のスコア= 2.2

生物環境: 1.0, まちなみ: 3.0, 地域性: 2.5

LR 環境負荷低減性

LR1 エネルギー LR1のスコア= 3.6

建物外皮の: 4.0, 自然エネ: N.A., 設備システ: 3.6, 効率的: 2.5

LR2 資源・マテリアル

LR2のスコア= 3.2

水資源: 3.4, 非再生材料の: 3.2, 汚染物質: 3.3

LR3 敷地外環境

LR3のスコア= 3.4

地球温暖化: 3.5, 地域環境: 2.8, 周辺環境: 3.2

3 設計上の配慮事項		
総合 利用者に配慮し、F☆☆☆☆を使用している。 主要給排水配管は耐用年数が高い材料を使用している。 ライフサイクルCO ₂ 排出率の低減に努め、地球環境保護に配慮している。		その他 特になし
Q1 室内環境 開口部遮音性能:T-2以上。 昼光利用設備がある。 建築物衛生法を満たす換気量の1.4倍となっている。	Q2 サービス性能 住居・宿泊部の天井高2.5m以上。 外壁仕上げ材:タイル貼 -> 40年 外壁仕上げ材:擬石貼 -> 65年	Q3 室外環境(敷地内) 特になし
LR1 エネルギー 電力、ガス、水道など、いずれかの消費量の表示機能のある機器を採用している。	LR2 資源・マテリアル 節水コマなどに加えて、節水型便器も採用している。 LGSとGL工法を使用している。 ODP=0、GWP=3の発泡剤を用いた断熱材を採用。	LR3 敷地外環境 光害対策ガイドラインと広告物照明の扱いの項目の過半を満たす。

■ CASBEE: Comprehensive Assessment System for Built Environment Efficiency (建築環境総合性能評価システム)
 ■ Q: Quality (建築物の環境品質)、L: Load (建築物の環境負荷)、LR: Load Reduction (建築物の環境負荷低減性)、BEE: Built Environment Efficiency (建築物の環境効率)
 ■ 「ライフサイクルCO₂」とは、建築物の部材生産・建設から運用、改修、解体廃棄に至る一生の間の二酸化炭素排出量を、建築物の寿命年数で除した年間二酸化炭素排出量のこと
 ■ 評価対象のライフサイクルCO₂排出量は、Q2、LR1、LR2中の建築物の寿命、省エネルギー、省資源などの項目の評価結果から自動的に算出される