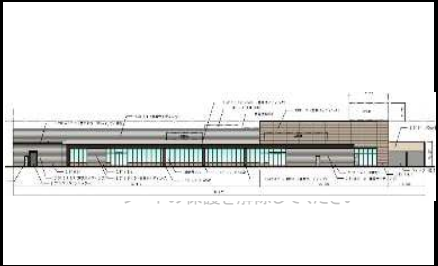


CASBEE® - 建築(新築)

評価結果

■使用評価マニュアル: CASBEE-建築(新築)2016年版 ■使用評価ソフト: CASBEE-BD_NC_2016(v3.0)

1-1 建物概要		1-2 外観	
建物名称	(仮称)万代西宮今津店 新築工事	階数	地上2F
建設地	兵庫県西宮市今津出在家町57番1	構造	S造
用途地域	準工業地域、法22条地域	平均居住人員	1,112 人
地域区分	6地域	年間使用時間	4,380 時間/年(想定値)
建物用途	物販店	評価の段階	実施設計段階評価
竣工年	2022年8月 予定	評価の実施日	2021年9月6日
敷地面積	7,311 m ²	作成者	森下 真樹
建築面積	4,004 m ²	確認日	2021年9月8日
延床面積	4,010 m ²	確認者	前田 敏宏



2-1 建築物の環境効率(BEEランク&チャート)

BEE = 1.1

S: ★★★★★ A: ★★★★★ B+: ★★★★★ B: ★★★★★ C: ★

2-2 ライフサイクルCO₂(温暖化影響チャート)

標準計算

①参照値 ②建築物の取組み ③上記+②以外の ④上記+

2-3 大項目の評価(レーダーチャート)

2-4 中項目の評価(バーチャート)

Q 環境品質 Qのスコア = 3.0

Q1 室内環境	Q2 サービス性能	Q3 室外環境(敷地内)
Q1のスコア = 2.7	Q2のスコア = 3.2	Q3のスコア = 3.3

LR 環境負荷低減性 LRのスコア = 3.2

LR1 エネルギー	LR2 資源・マテリアル	LR3 敷地外環境
LR1のスコア = 3.2	LR2のスコア = 3.1	LR3のスコア = 3.4

3 設計上の配慮事項		
総合 西宮市今津出在家町に建設される物品販売店舗の計画である。耐用年数の長い配管材料を採用し建物の維持管理に配慮している。また、階高や空間にゆとりのある計画とし、機能性に配慮している。		その他 特になし
Q1 室内環境 F☆☆☆の建築材料を採用し空気質環境の向上に配慮している。	Q2 サービス性能 執務室の天井高さは2.7m以上とし、館内にはイートインスペースの確保がされていることで、利用者の快適性が高められている。	Q3 室外環境(敷地内) 周辺環境に配慮し、道路境界線、敷地境界線沿いには植栽を積極的に設けている。また、兵庫県の自生種を植栽する等、配慮をしている。
LR1 エネルギー 照明はLEDを採用し、高効率機器を選定している。	LR2 資源・マテリアル ビニル床タイルなどのリサイクル材の建材を採用することや、LGS+ポードの収まりにすることで、躯体と仕上げ材が容易に分別可能とすることで、資源の保全に努めている。	LR3 敷地外環境 LCCO2削減に配慮している。

■CASBEE: Comprehensive Assessment System for Built Environment Efficiency (建築環境総合性能評価システム)
 ■Q: Quality (建築物の環境品質)、L: Load (建築物の環境負荷)、LR: Load Reduction (建築物の環境負荷低減性)、BEE: Built Environment Efficiency (建築物の環境効率)
 ■「ライフサイクルCO₂」とは、建築物の部材生産・建設から運用、改修、解体廃棄に至る一生の間の二酸化炭素排出量を、建築物の寿命年数で除した年間二酸化炭素排出量のこと
 ■評価対象のライフサイクルCO₂排出量は、Q2、LR1、LR2中の建築物の寿命、省エネルギー、省資源などの項目の評価結果から自動的に算出される