

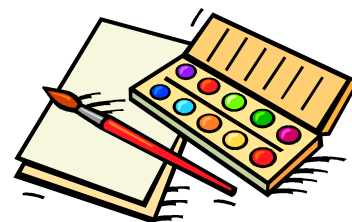
# 西宮市障害者作品展 #あいサポート運動

## ☆作品募集☆

主催：西宮市

共催：一般社団法人ジョブステーション西宮

後援：西宮市教育委員会・西宮甲子園ライオンズクラブ



日頃の創作活動の成果や個人の趣味を発表してみませんか！

令和6年11月30日から12月3日まで ACTA 西宮で開催する「西宮市障害者作品展」の作品を募集します！出品は無料です。たくさんの出品、ご参加を心よりお待ちしております。

1 応募対象 市内に在住・在勤・在学の障害のある人（児童生徒を含む。）

2 出品種目 絵画、書道、写真、手工芸品、その他の作品

規格：四つ切画用紙サイズ(39.5cm×54.6cm)までのもの

立体作品の場合は 40cm×40cm×40cmまでのもの

（展示会場の都合上、一定数の申込があった場合、展示をお断りさせていただきます。その際には、先着順で展示作品を決定します。）

※出品いただいた作品はホームページ・チラシ等に掲載する場合があります。

3 注意事項 以下にあてはまる場合、作品を展示することができません。

判断に迷う場合は、問い合わせ先までご相談ください。

①規格外の作品、生花、動植物、土、砂等、展示環境に悪影響を及ぼす可能性のある作品、容易に壊れるおそれがある作品、周囲を汚すおそれのある作品、運搬の際に分解しなければならない作品は、展示をお断りさせていただきます。

②第三者の肖像権、著作権等に抵触するおそれがある作品及びその他、市が展示することが不適切と判断した作品は、展示をお断りさせていただきます。

#### 4 申 込

令和6年9月25日(水)までに専用申込フォームで障害福祉課へ

①搬入の案内等、申込後の連絡は、専用申込フォームに入力したメールアドレスにメールでのご案内となりますので、お間違いのないように入力してください。

(URL)

<https://lgpos.task-asp.net/cu/282049/ea/residents/procedures/apply/760a8006-6d78-430f-90f1-f6cde69e69e9/start>



←二次元コードからもお申込みいただけます。

②応募作品数については、下記の点数を厳守し、ご応募ください。

- ・団体(事業所)…1団体につき1点
- ・学校…1学年につき1点
- ・個人…1人につき1点

※団体、学校で応募の場合は、複数人で制作した合作でも構いません。

#### 5 搬入・搬出

①搬入…作品は、下記の日程で搬入してください。

日 時：令和6年11月28日(木) 14時00分～17時00分

場 所：大学交流センター(ACTA西宮東館6階) セミナー室1(予定)

②搬出…作品は下記の日程で搬出してください。

日 時：令和6年12月3日(火) 15時00分～17時00分

場 所：大学交流センター(ACTA西宮東館6階) セミナー室1(予定)

※変更があった場合には、専用申込フォームに入力したメールアドレスにメールでご案内いたします。

6 参 加 賞 応募者にお渡ししますが、応募者多数の場合、全員に参加賞をお渡しできない場合があります。

7 問 合 せ 先 西宮市障害福祉課(六湛寺町10-3 本庁1階)  
電話 0798-35-3147 FAX0798-35-5300

#### #あいサポート運動 とは…

あいサポート運動とは、障害のある人の暮らしや気持ちを知り、誰もが自分らしく暮らせるまちづくりを進めるための運動です。

あいサポート運動について詳しく知りたい方はこちら→

