

小児慢性特定疾病の
お子さんを持つ
ご家族へ

レスパイト [保護者支援]・

家事援助サービス

のご案内

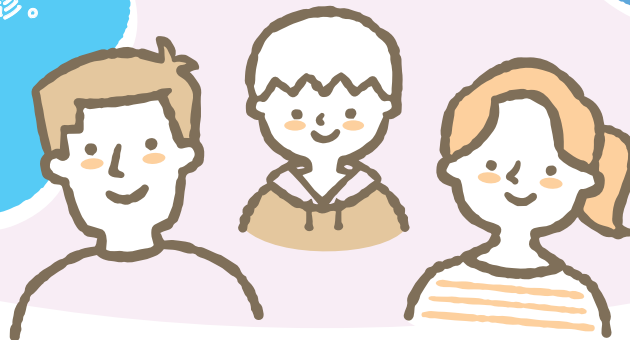
きょうだいの行事の時、
お世話をお願いしたいな

病状を学校や園に
説明する時に
同行してほしいな

入院の付き添い中、
少しの時間でいいから
リフレッシュしたいな…

この子の病院の受診。
看護師に同行して
ほしいな

家事を少し
お願いしたいな



対象者

西宮市民で小児慢性特定疾病受給者証を
所持している児童およびそのご家族

サービス内容

下記サービスについて**対象の児童1名につき
年間12時間以内「自己負担なし」**でご利用いただけます

レスパイトサービス (保護者支援)

看護師が自宅や入院先を訪問し、ご家族に代わってお子様のお世話をします。

家事援助サービス

ヘルパーが自宅を訪問し、掃除や洗濯、料理などの家事のほか、日用品の買い物サポートなど、日常生活を送るうえで必要な行為のお手伝いをします。

- 30分単位でのご利用が可能です。
- 訪問看護は医療保険適用分との併用が可能です。
- ※ 有効期間は申請日から年度末です。
- ※ 申請額が予算上限に達した日をもって、受付を終了します。





申請者



申請者が利用日時、サービス内容を利用したい下記登録事業者と調整し、**利用申請書(様式2号)**を西宮市保健所に提出してください。

西宮市保健所



申請内容の審査後、西宮市保健所が**利用決定通知書兼利用券(様式3号)**を郵送します。

- ・申請者はレスパイトを利用する場合は、主治医に伝え承諾を得てください。
- ・申請者は、**利用申込書(様式5号)**を登録事業者に提出してください。

登録事業者



利用できる登録事業者一覧

令和6年3月現在

訪問看護サービス

- 1 楓庵訪問看護・リハビリステーション
西宮市美作町2-30 0798-20-3887
- 2 ケア21メディカル訪問看護・リハビリステーションび〜す三宮
神戸市中央区磯辺通1丁目1-18 カサベラ国際プラザビル306号室 078-231-2621
- 3 ケア21メディカル訪問看護ステーションび〜す尼崎
尼崎市南武庫之荘1丁目11-3 ハイズコート武庫之荘103号室 06-6433-6921
- 4 てとり訪問看護リハビリステーション
西宮市広田町12-53 カラーパレット2102 0798-20-0003
- 5 西宮市訪問看護センター
西宮市林田町7番17号 0798-68-2711
- 6 羽衣訪問看護ステーション
西宮市羽衣町2-7 0798-22-7677
- 7 パリエ訪問看護ステーション 西宮
西宮市今津山中町6-22 グランブルー西宮1階 0798-56-7640
- 8 ピース訪問看護ステーション
西宮市今津山中町8-10-102 0798-56-8520
- 9 西宮すなご医療福祉センター訪問看護ステーションつくし
西宮市武庫川町2-9 0798-47-4551
- 10 訪問看護ステーションしえあーど
伊丹市鴻池5丁目10番20号 072-744-1080

11 訪問看護ステーションぶるうみい

伊丹市寺本6丁目102番地 072-767-6300

訪問介護サービス

- 12 ケア21西宮
西宮市戸田町5-25イズミビル2階 0798-22-9021
- 13 ケア21甲子園口
西宮市天道町26-9 天道町ハイツ204号室 0798-63-2921
- 14 西宮市ホームヘルパー派遣センター
西宮市林田町7-17 0798-68-2712
- 15 西宮市甲子園ホームヘルパー派遣センター
西宮市上甲子園5丁目7-21 0798-37-5661
- 16 西宮市小松ホームヘルパー派遣センター
西宮市小松北町2丁目8-1 0798-47-3570
- 17 ぷーさん
西宮市荒戎町2-24 0798-33-3457
- 18 西宮すなご医療福祉センターヘルパーステーションつくし
西宮市武庫川町2-9 0798-47-4551
- 19 特定非営利法人 ぶるうみい
伊丹市寺本6丁目102番地 072-767-6300
- 20 有限会社しえあーど
伊丹市鴻池5丁目11番27号 072-785-7873