

議案第12号

西宮養護学校校舎改築空調設備工事にかかる工事請負契約締結に関する意見決定の件

西宮養護学校校舎改築空調設備工事について、工事請負契約の締結を行うにあたり、地方教育行政の組織及び運営に関する法律（昭和31年法律第162号）第29条の規定に基づき、提示すべき意見を別紙のように決定する。

令和元年5月8日提出

西宮市教育委員会  
教育長 重松 司郎

別紙

西宮養護学校校舎改築空調設備工事にかかる工事請負契約締結に関する意見(案)

西宮養護学校校舎改築空調設備工事にかかる工事請負契約締結について、異議はありません。

令和元年5月8日

西宮市教育委員会

教育長 重松 司郎

以下、市議会議案書（案）

議案第 号

工事請負契約締結の件

下記のとおり契約を締結する。

平成31年 6月 日提出

西宮市長 石 井 登 志 郎

記

1 契約の目的	西宮養護学校校舎改築空調設備工事
2 契約金額	金295,900,000円
3 契約の相手方	神戸市中央区栄町通3丁目3番5号 株式会社 精研 神戸営業所

(参考)

- (1)工 期 平成33年7月14日
- (2)工事場所 西宮市甲子園春風町
- (3)工事概要 西宮養護学校校舎改築に伴う空調設備工事  
校舎（改築校舎および既存公民館）  
プール

入札結果表

平成31年3月25日 開札、低入札価格調査実施後に平成31年4月9日 施工能力評価型総合評価落札方式により決定				
名 称 西宮養護学校校舎改築空調設備工事				
予 定 価 格 金334,692千円 (入札書比較価格 金309,900千円)				
調査基準価格 金301,222千円 (調査基準比較価格 金278,910千円)				
失格基準価格 金287,975千円 (失格基準比較価格 金266,644千円)				
入 札 者	技術評価点 (A)	入札価格 (単位:億円) (B)	評価値 (A) / (B)	備 考
株式会社 精研 神戸営業所	101.100	2.690	37.584	落 札
山本環境整備 株式会社	101.950	3.055	33.372	

評価値は小数第4位を四捨五入

契約業者経歴表

(単位：千円)

1	業 者 名	株式会社 精研	
2	資 本 金	200,000	
3	最近1年間の 完成工事高	とび・土工・コンクリート工事	1,528,196
		電気工事	128,695
		管工事	9,892,217
		機械器具設置工事	527,536
		とび・土工・コンクリート・解体(経過措置)工事	1,528,196
	計	13,604,840	
4	最近3年間の 本市以外の 主要工事	岩国飛行場(H27)下士官宿舎新設機械工事	1,913,760
		岩国飛行場(H26)下士官宿舎等新設機械工事	2,700,000
		岩国飛行場(H25)訓練施設等新設機械工事	1,904,040
		高速電気軌道第1号線天王寺停留場冷凍機据付工事	382,860
		経ヶ岬(27)隊庁舎新設等機械工事	414,720
5	最近3年間の 本市に対する 主要工事		
6	現在施 工中の 工事	本市に対 する分	
		本市以外 に対する 分	
		新長田合同庁舎空調和設備工事	741,960
		大阪府立吹田東高等学校校舎棟改築機械設備工事	398,520
		大阪府立こんごう福祉センター給排水設備改修工事	597,132
		市内各小学校空調設備設置工事	616,680
		桜井市立小中学校空調設備整備事業	542,160

西宮養護学校校舎改築空調設備工事

付近見取図

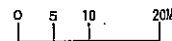
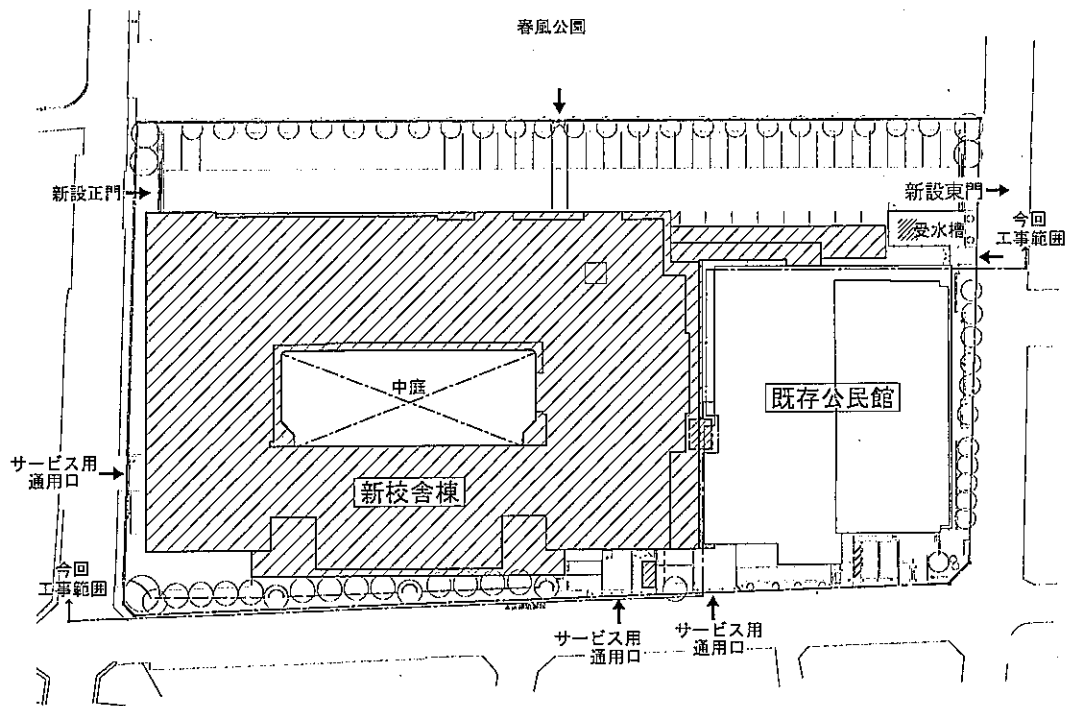


本工事場所：西宮市甲子園春風町122番



西宮養護学校校舎改築空調設備工事

配置図



令和元年6月定例会 教育子ども常任委員会
議案資料
令和元年7月2日

※委員会日までは外部への  
資料提供はご遠慮ください。

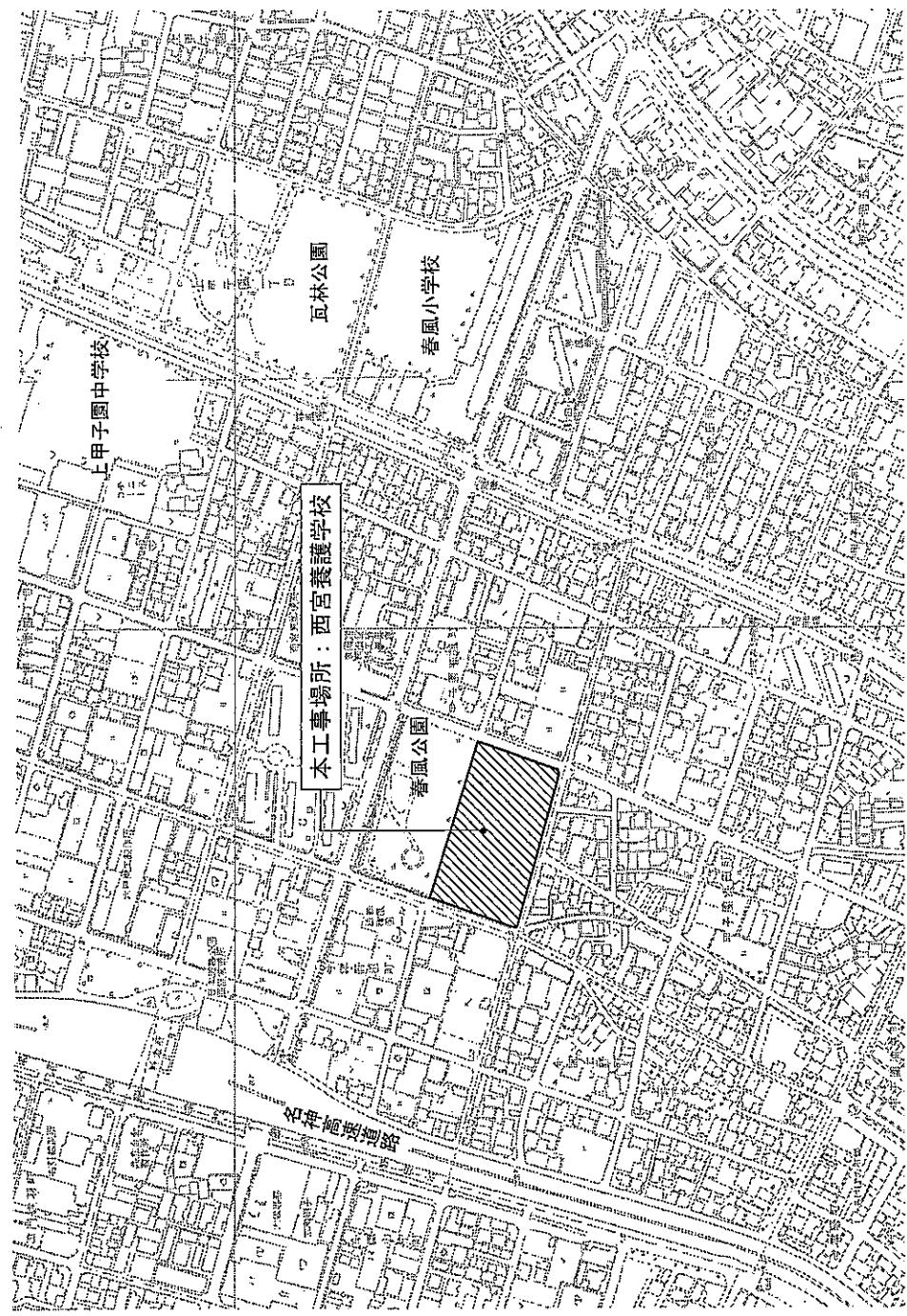
- (議案第 号) 西宮養護学校校舎改築工事
- (議案第 号) 西宮養護学校校舎改築電気設備工事
- (議案第 号) 西宮養護学校校舎改築給排水設備工事
- (議案第 号) 西宮養護学校校舎改築空調設備工事

教育委員会教育総括室学校施設設計画課

土木局営繕部営繕課

土木局営繕部設備課

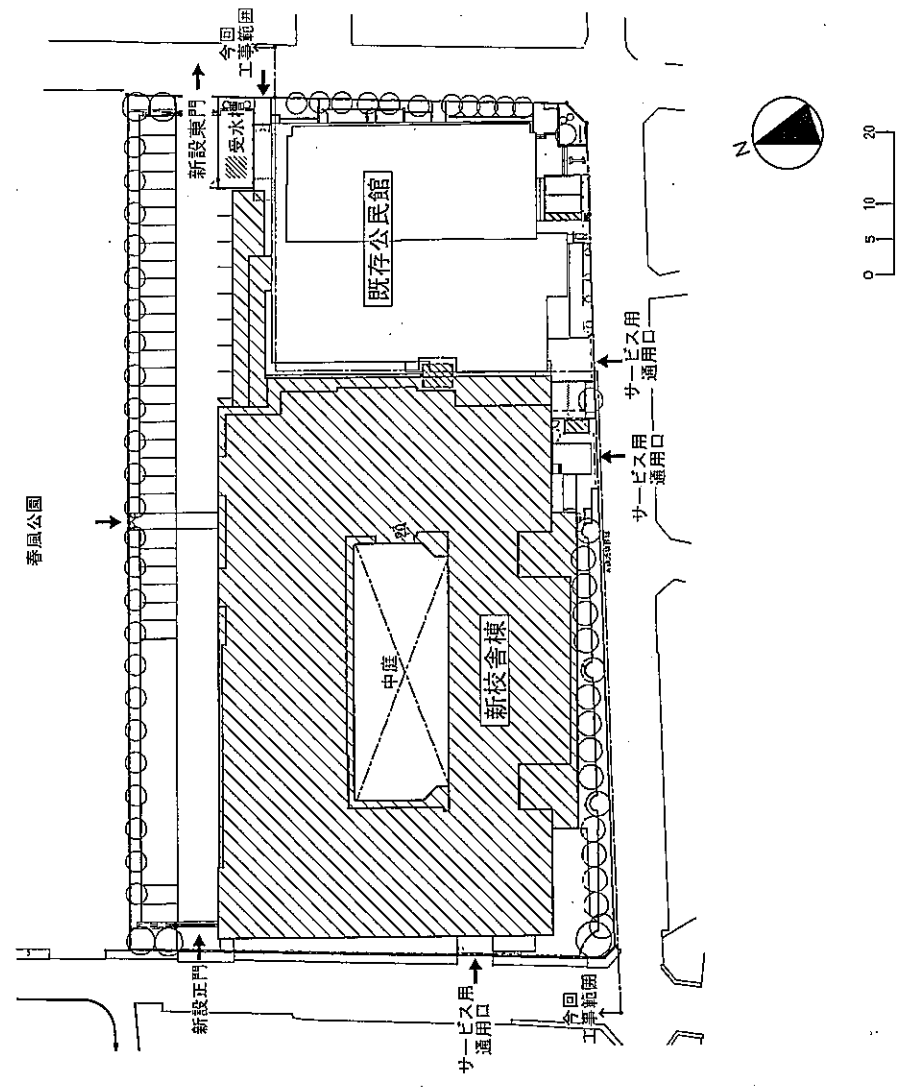




付近見取図

本工事場所：西宮市甲子園春風町122番

配置図



工事概要

敷地面積 : 7,945.82㎡  
 建築面積 : 3,193.13㎡  
 延床面積 : 9,334.57㎡

【校舎棟】

鉄筋コンクリート造 4階建  
 (一部鉄骨造、鉄骨鉄筋コンクリート造)  
 延床面積 : 9,334.57㎡  
 4階床面積 : 1,211.98㎡  
 3階床面積 : 2,556.24㎡  
 2階床面積 : 2,726.20㎡  
 1階床面積 : 2,840.15㎡

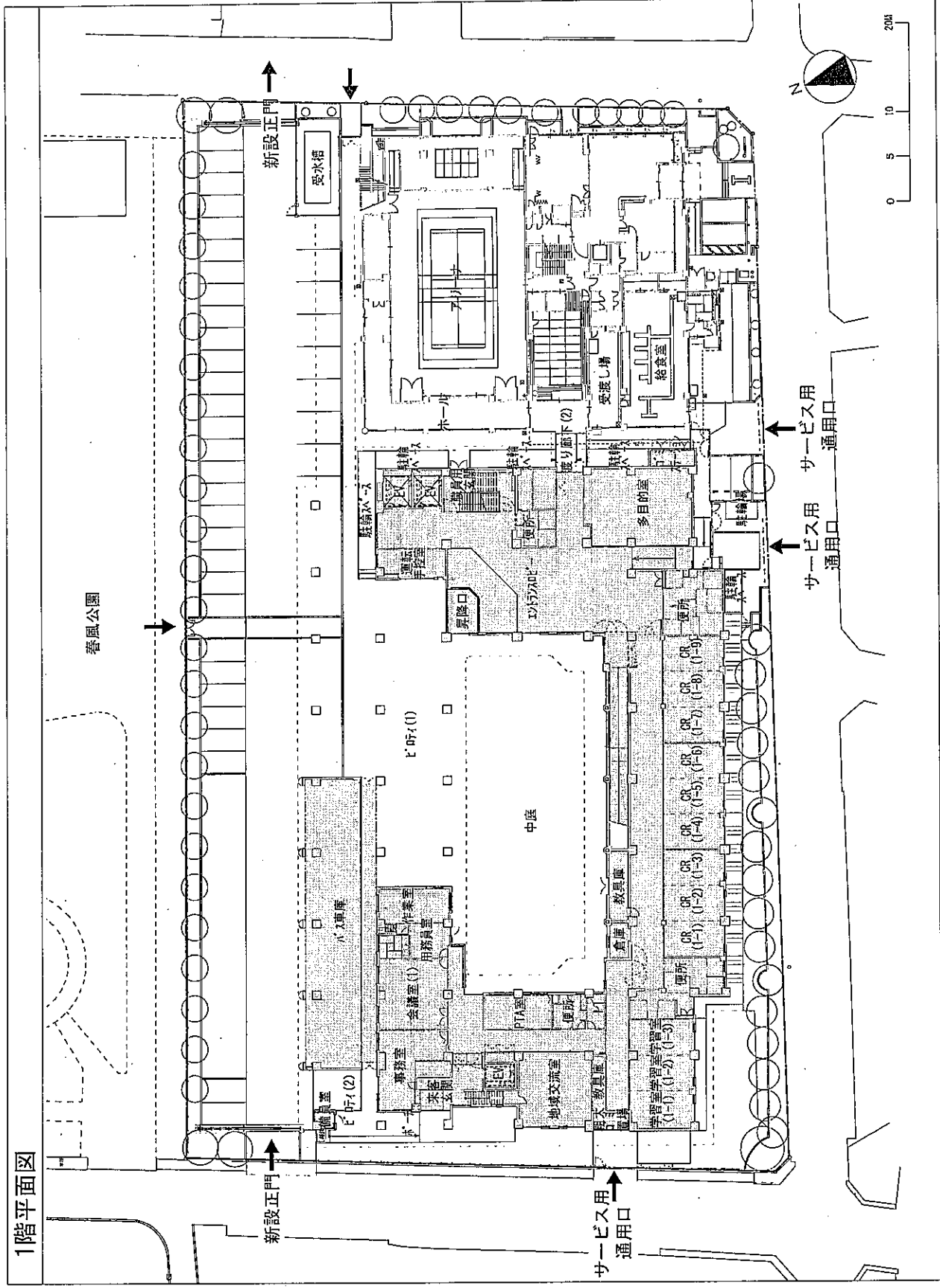
【付属建物】

渡り廊下棟  
 駐輪場棟  
 ポンプ室棟

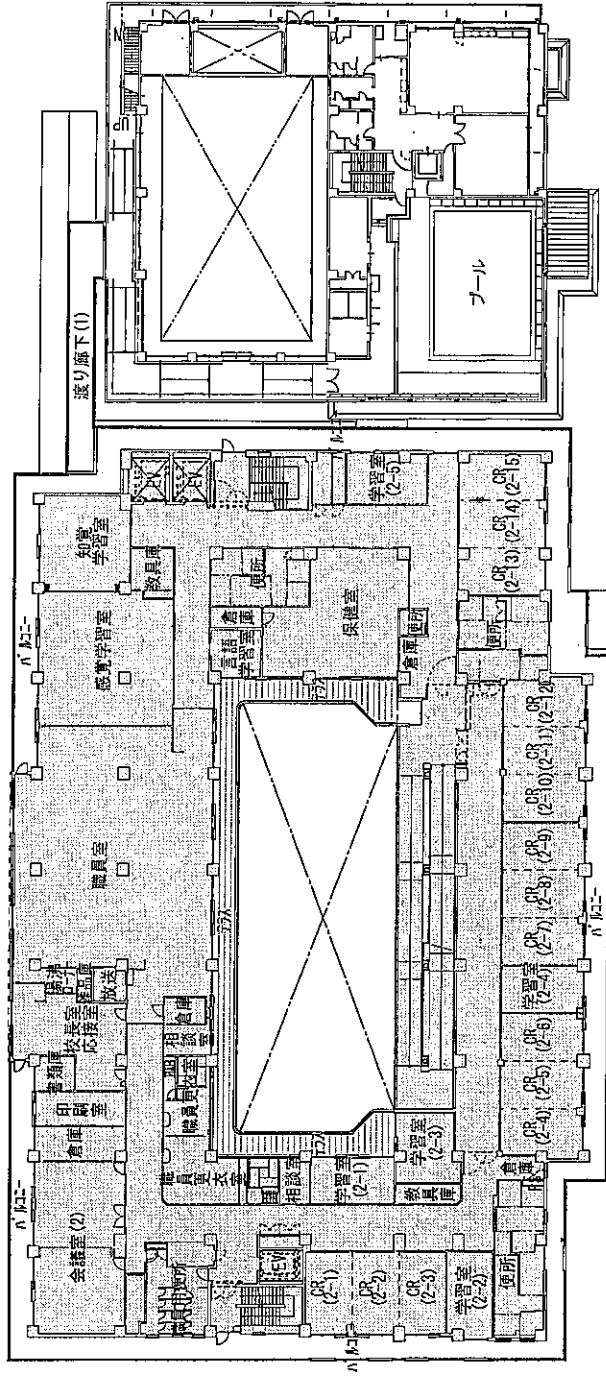
【工期】

令和3年7月14日まで

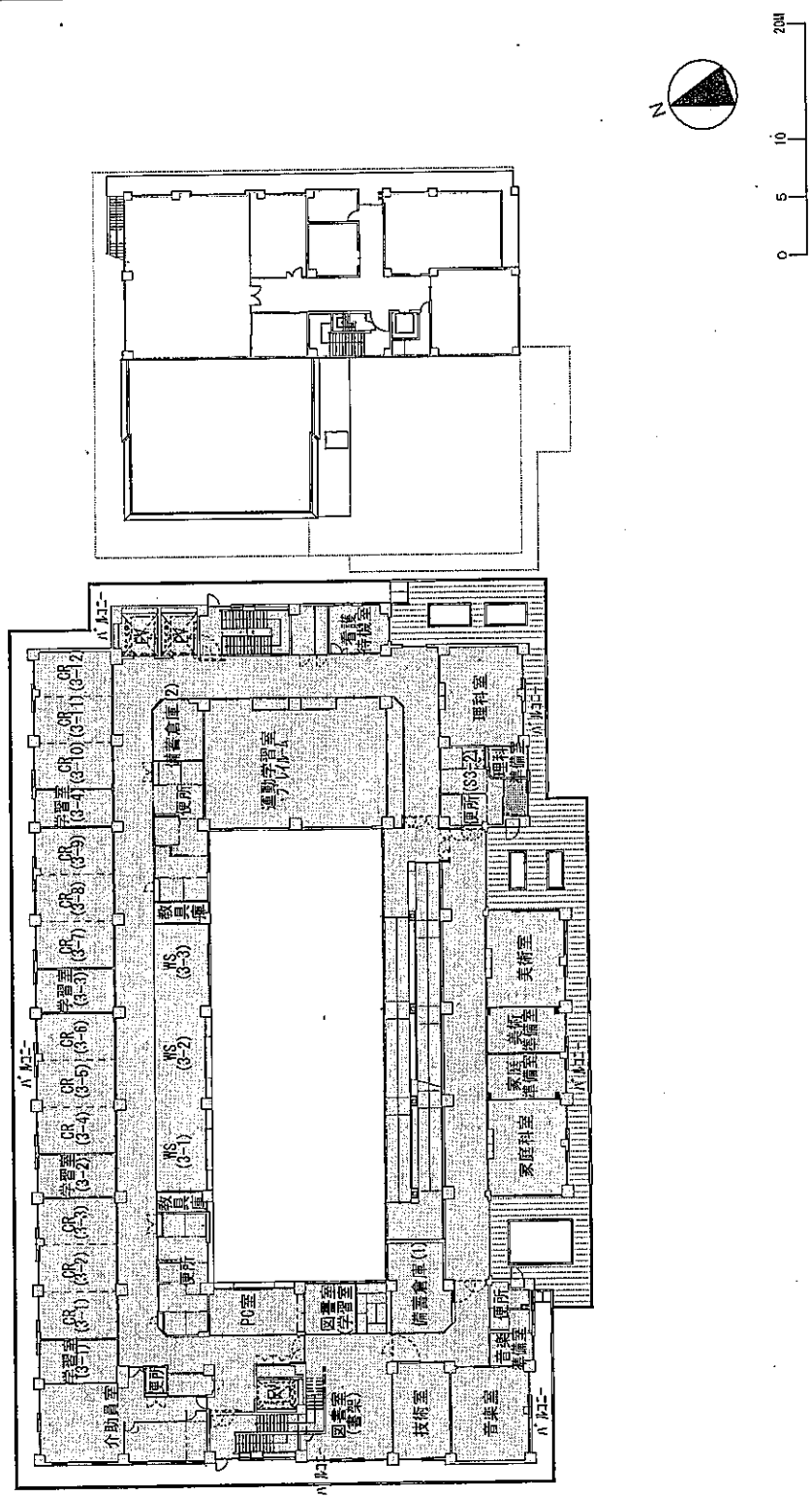
1階平面図



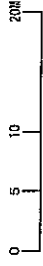
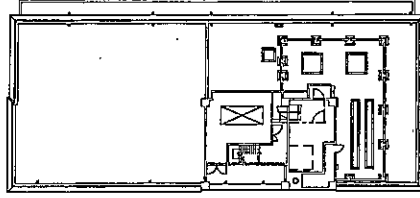
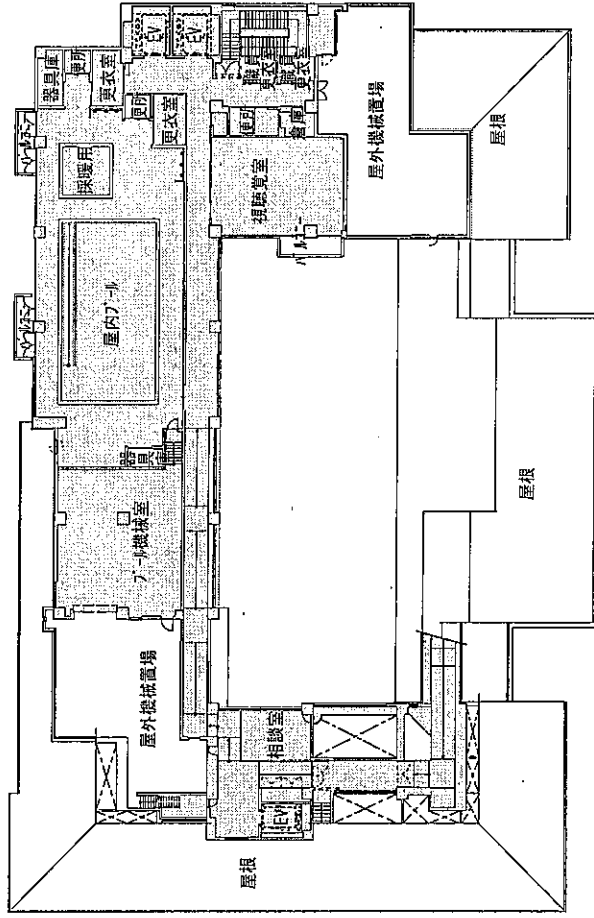
2階平面図



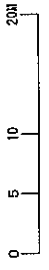
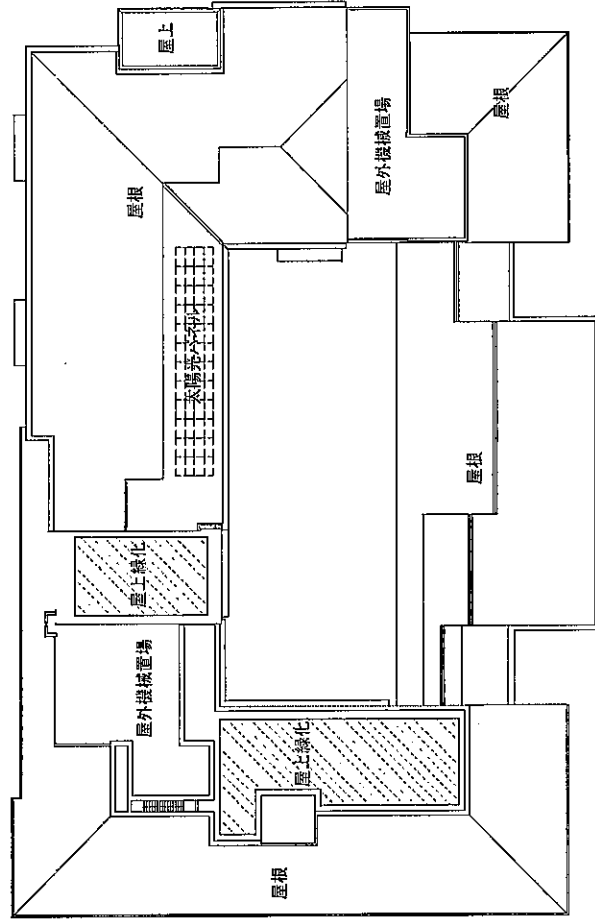
3階平面図



4階平面図



屋根伏図



外観完成予想図

