

# 安井小学校校舎改築推進委員会

(第1回)

日時 平成28年10月21日(木)午後5時～

場所 安井市民館 会議室

議題等 改築推進委員会委員紹介

委員長・副委員長の選出

校舎改築事業配置計画(案)について

今後の予定

## 西宮市立安井小学校校舎改築推進委員会設置要綱

### (趣旨)

第1条 西宮市立安井小学校の校舎等を改築するにあたりその改築を円滑に推進するため、関係者の意見を調整する組織として西宮市立安井小学校校舎改築推進委員会（以下、「推進委員会」という。）を設置する。

### (期間)

第2条 推進委員会の設置期間は改築工事が完了するまでとする。

### (構成)

第3条 推進委員会は、学校関係団体の代表者のうち、西宮市教育委員会（以下、「教育委員会」という。）が依頼する委員で構成する。

### (委員長等)

第4条 推進委員会に、委員の互選による委員長及び副委員長を置く。

### (会議)

第5条 推進委員会は、必要に応じて委員長が招集する。

2 推進委員会は、次の項目について協議するものとする。

- (1) 改築の基本設計に関すること。
- (2) 工事の施工計画に関すること。
- (3) その他、改築を円滑に推進するために必要な事項。

### (庶務)

第6条 推進委員会の庶務は、教育委員会学校施設計画課 が行う。

### (補則)

第7条 この要綱に定めない事項は、委員長と教育委員会が協議して定めることとする。

### 付則

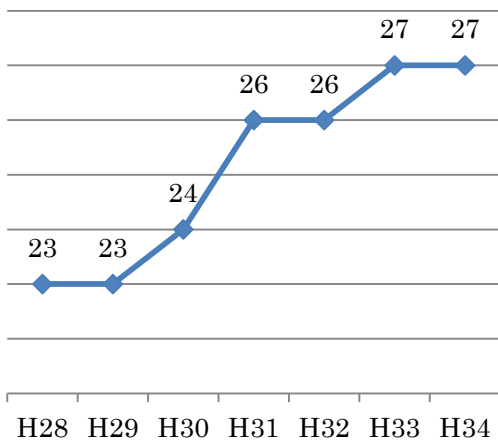
この要綱は、平成28年9月1日から実施する。

# 安井小学校校舎改築事業 基本計画（案）

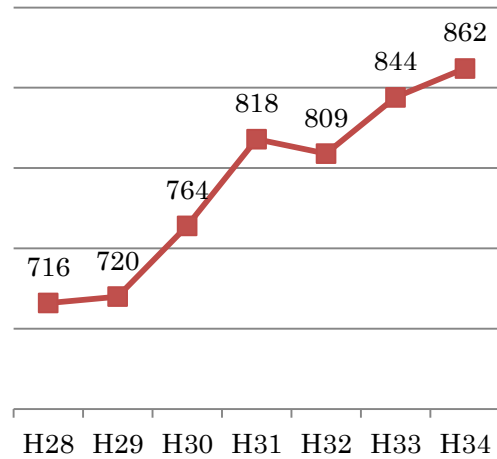
## 1. 事業目的

安井小学校は児童の増加に伴う教室不足（仮設校舎 4 教室設置）や児童一人当たりの運動場面積の不足が深刻な状況で、今後も児童は増加傾向であります。また、昭和 30 年代築の校舎の老朽化も著しく、優先的に教育環境を整備すべき学校と位置づけています。校舎改築により、老朽校舎の解消と教育環境の改善を図ります。

■学級数推移



■児童数推移



## 2. 学校づくりの方針

- (1) 安全・安心な学校づくり
- (2) 多様な学習に対応できる学校づくり
- (3) 快適な学校生活環境づくり
- (4) 災害を想定した学校づくり
- (5) 地域に根ざした学校づくり
- (6) 環境を考えた学校づくり（エコスクール）

### 3. 事業概要

#### ①建物概要及び校舎配置計画

敷地面積：約 10,548 m<sup>2</sup>（体育館敷地を除く）

延床面積：約 9,000 m<sup>2</sup>

構造/階数：鉄筋コンクリート 3 階建て

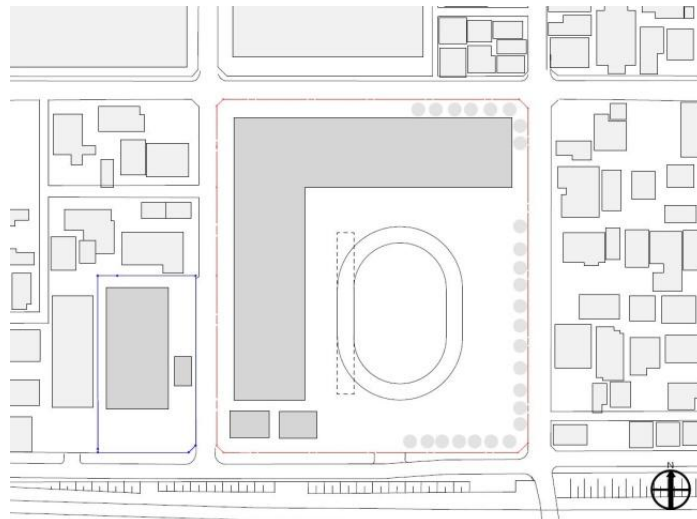
※今後の検討次第で、延床面積等は変わります。

体育館を除くすべての校舎棟を改築対象とします。

改築校舎の配置について、敷地南側に J R 鉄道があり、南側配置は教育環境上、騒音等の問題があるため、現況と同じ校舎配置で検討していきます。

この場合、運動場に工事用仮設校舎を設置して、既存校舎解体後に改築校舎を建設することになります。

#### ●校舎配置イメージ



#### ②事業工程

平成 29 年度の初めまでに基本計画を完了させる予定です。計画通りに進めば、平成 32 年度より着工でき、校舎竣工時期は、最長の場合でも平成 34 年度 2 学期頃になる予定です。

なお、工事期間は今後の検討によって、変更となる可能性があります。

### 4. 今後の予定

本日いただいたご意見・ご要望を参考にして、第 2 回推進委員会（平成 28 年 11 月下旬～12 月中旬で予定）で、再度ご協議いただきます。

第 1 回推進委員会後、学校の近隣にお住まいの方には、基本計画に着手したことをお知らせするビラを配布する予定です。