

安井小学校校舎改築推進委員会

(第10回)

議題等

新型コロナウイルス感染症による校舎改築事業への影響

改築校舎等の設計内容の主な変更点

工事説明資料の配布について

※ 令和2年5月末に開催を予定していましたが、
新型コロナウイルス感染症対策のため、開催を取り止めました。

新型コロナウイルス感染症による校舎改築事業への影響

①対応方針

改築校舎の竣工時期（令和5年3月末）が遅れないように関係者と調整し、事業を進めていく

②工事時期の調整

令和2年度の夏休みが短縮されたため、夏休みに実施を予定していた工事の時期を学校等と協議し、教育環境への影響をできる限り、軽減する

③工事説明会

開催を取り止め、近隣住民には戸別訪問にて説明を実施し、保護者には学校のホームページに説明資料を掲載する

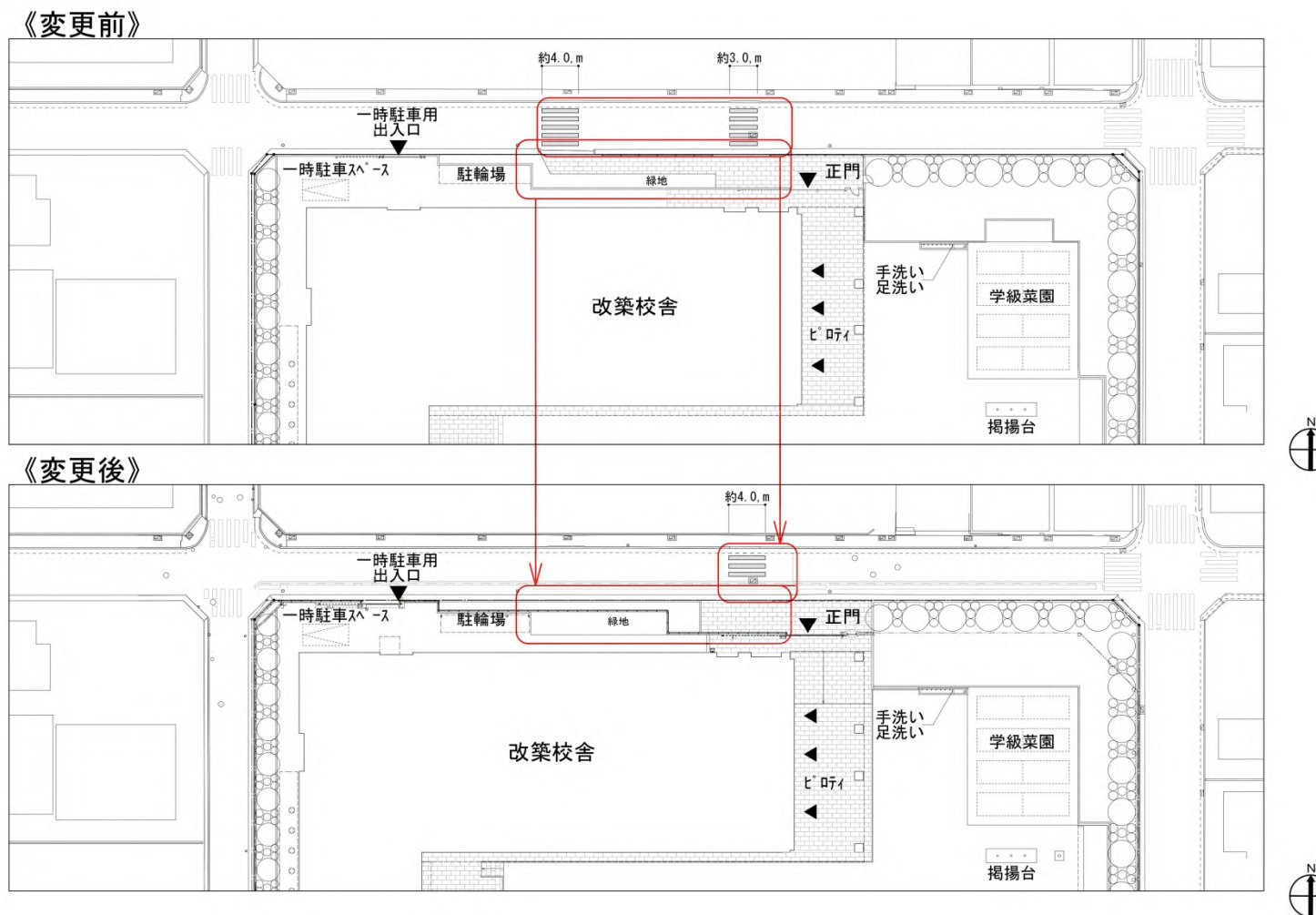
今後の工事スケジュール

工事時期	主な工事内容
令和2年7月～8月	プール解体、東校舎改修、東側通路整備
令和2年9月～10月末	体育館敷地東側擁壁改修
令和2年10月下旬～令和3年3月	仮設校舎新築、西側道路改修、受水槽新設
令和3年4月～11月上旬	北・西校舎解体
令和3年11月下旬～令和5年3月	校舎改築、空中通路新築、育成センター新築
令和5年4月～8月	仮設校舎解体、東校舎解体
令和5年9月～令和6年5月	運動場整備工事 (令和5年9月の運動会は実施可能)

改築校舎等の設計内容の主な変更点

① 正門前の横断歩道

警察の指導により、正門前の横断歩道を1箇所に集約
それに伴い、植栽や擁壁等の外構部分を変更



改築校舎等の設計内容の主な変更点

②防災井戸の設置

近隣にお住いの方からの要望、防災担当局との協議により、
防災井戸を設置



防災用井戸 参考写真1



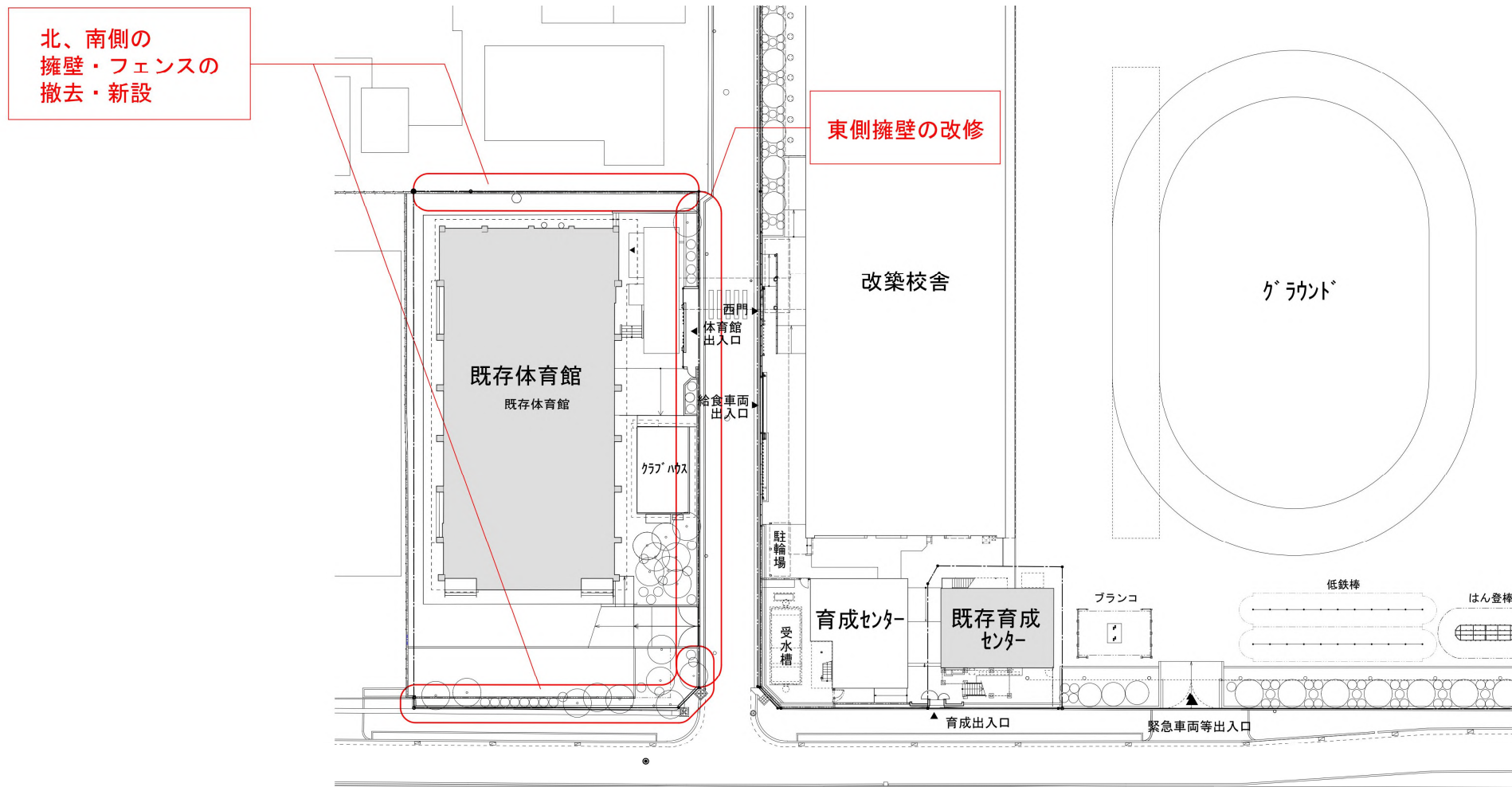
防災用井戸 参考写真2

改築校舎等の設計内容の主な変更点

③体育館敷地の工事内容

東側擁壁の改修（令和2年9月～10月）

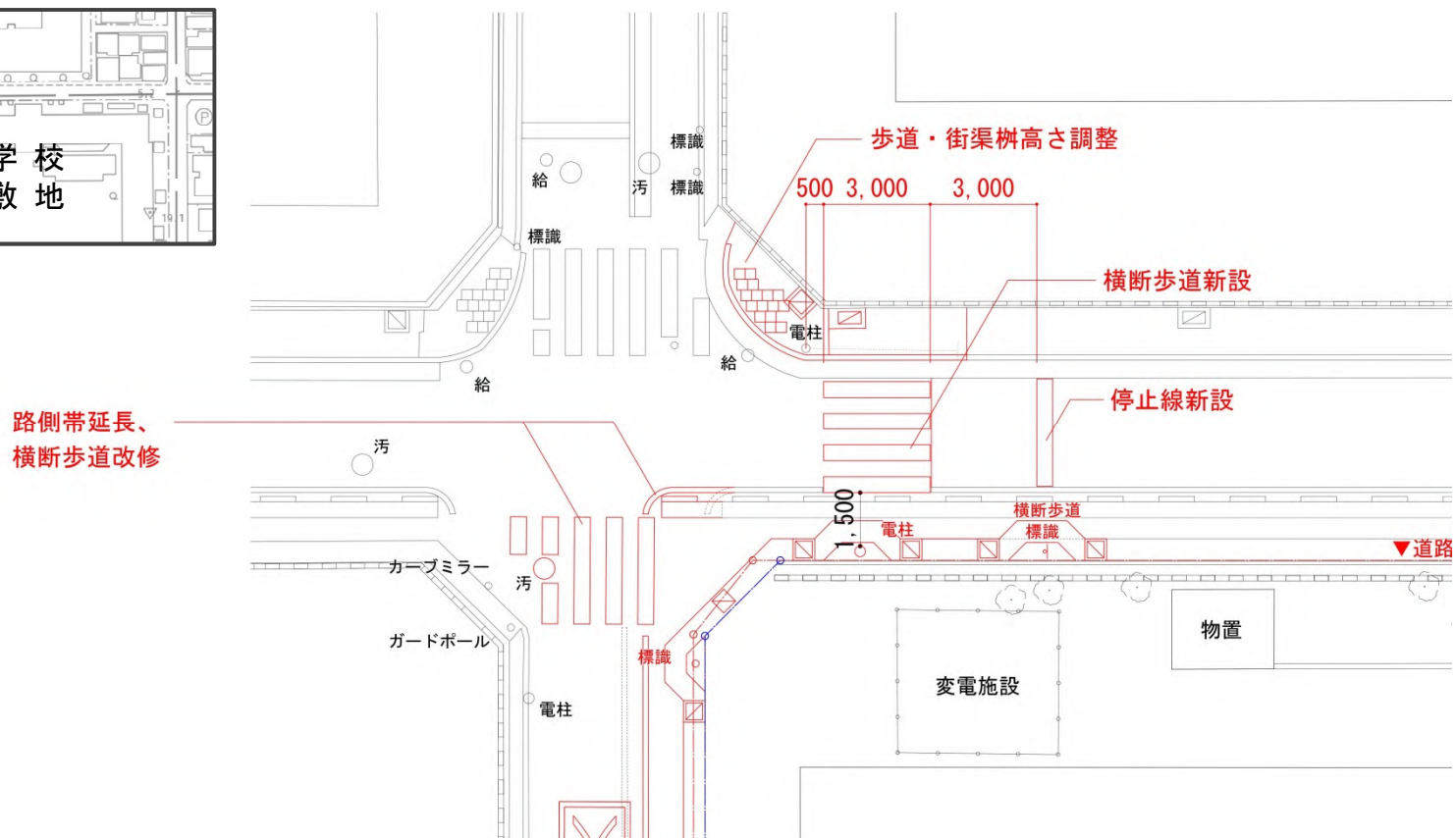
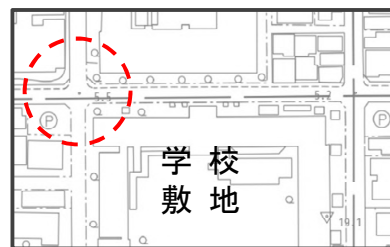
北、南側の擁壁・フェンスの撤去、新設（令和5年11月～令和6年5月）



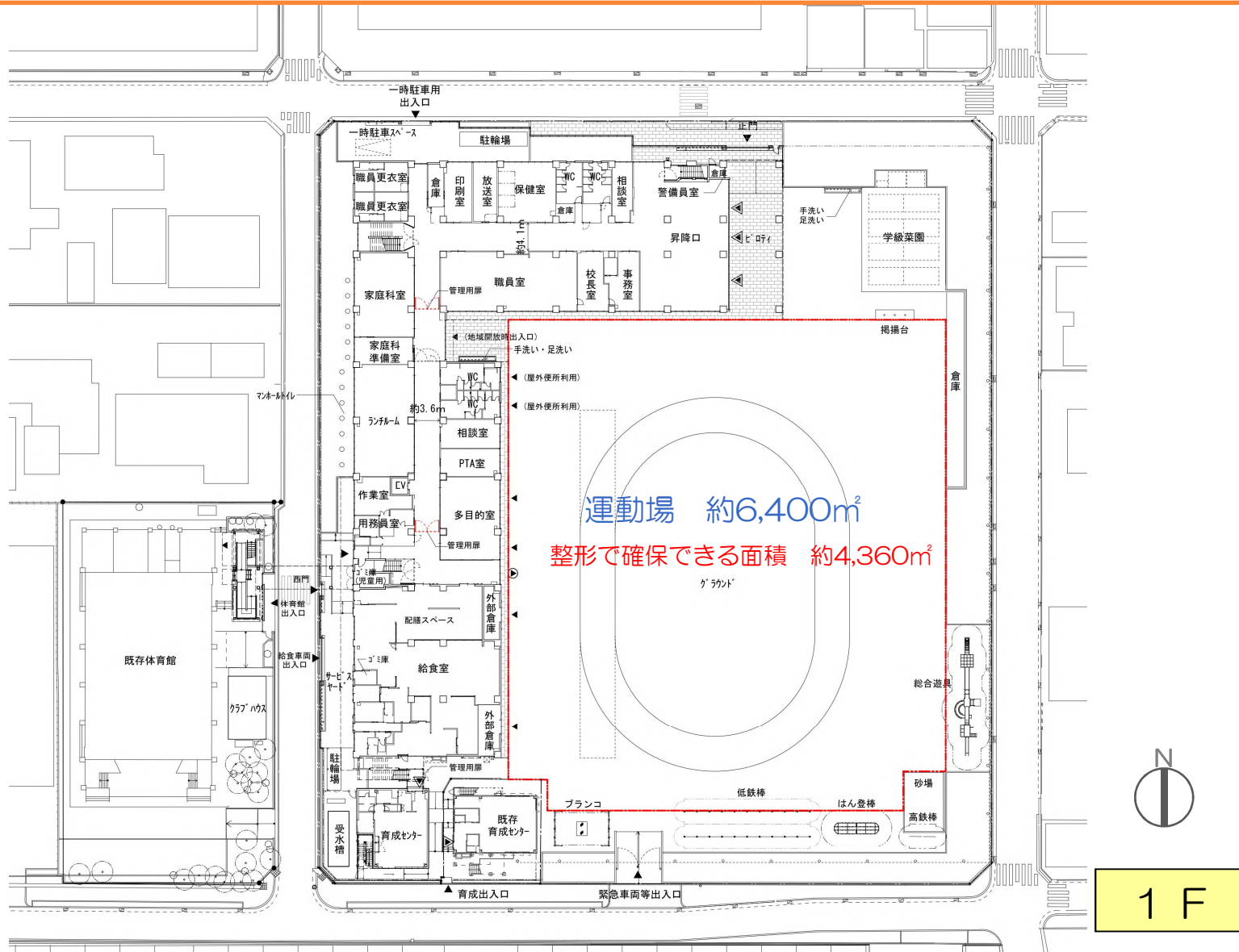
改築校舎等の設計内容の主な変更点

④学校敷地北西の横断歩道

学校・地域より、南北方向の横断歩道設置の要望書を警察へ提出
改築工事中の2年間（令和3～4年度）限定で設置が許可される見込み

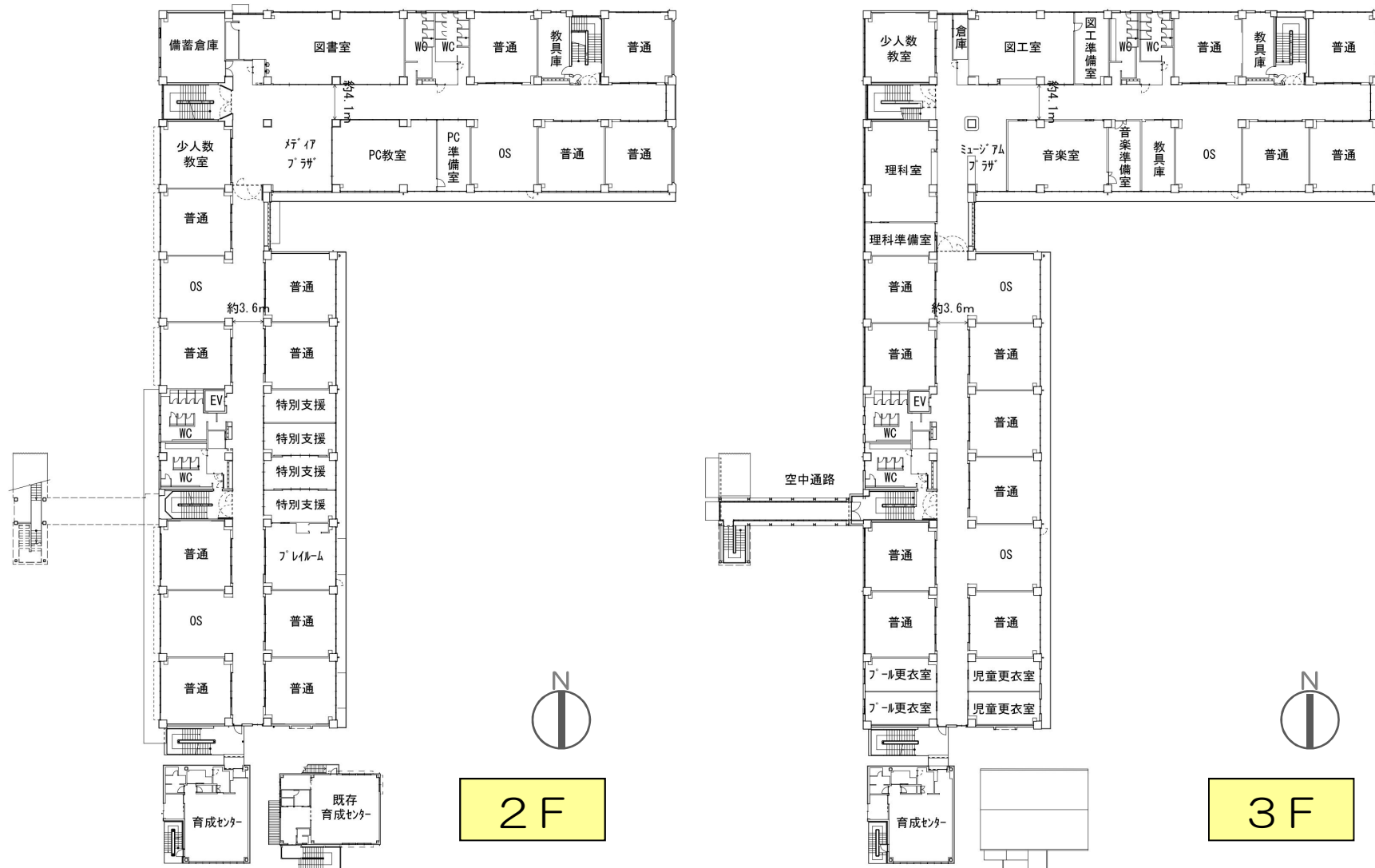


改築校舎のプラン



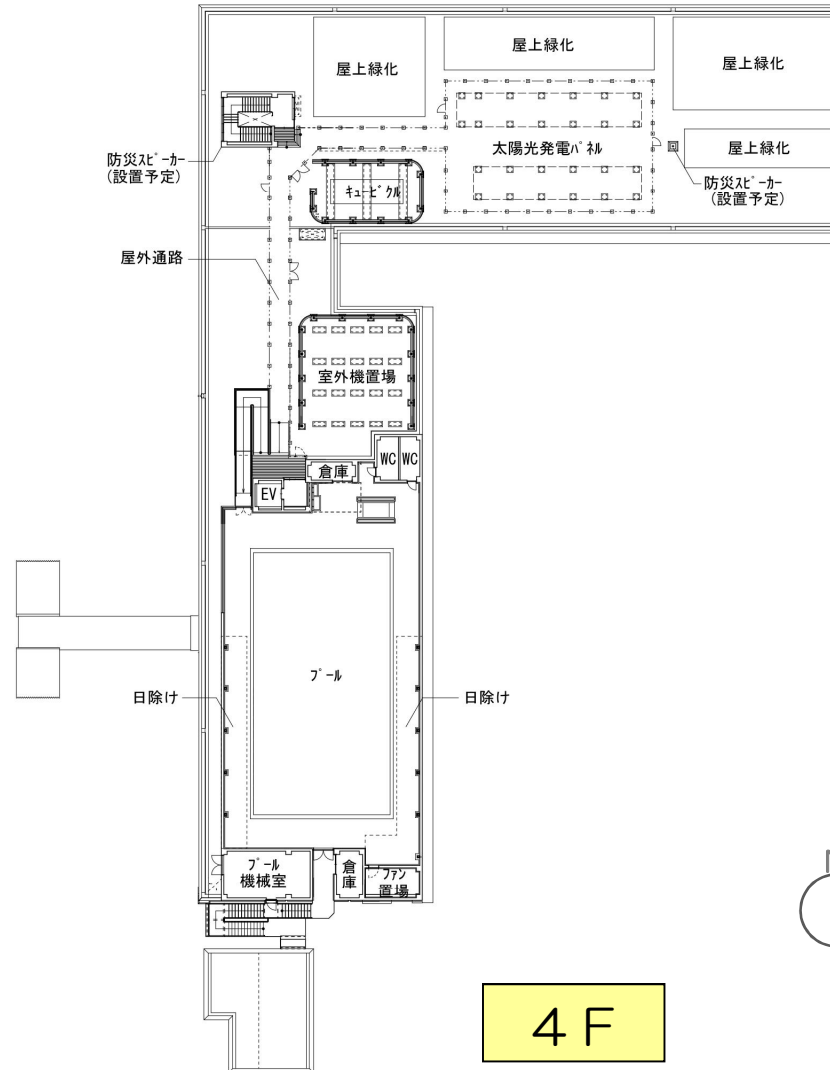
※令和2年6月現在のプランです。今後、変更となる可能性があります。

改築校舎のプラン



※令和2年6月現在のプランです。今後、変更となる可能性があります。

改築校舎のプラン



※令和2年6月現在のプランです。今後、変更となる可能性があります。

改築校舎のイメージ（鳥瞰）



※令和2年6月現在のプランです。今後、変更となる可能性があります。

工事説明資料の配布について

・説明対象工事

プール解体、東校舎改修、
体育館敷地東側擁壁改修、東側通路整備

※令和2年10月下旬以降に実施する

仮設校舎新築、西側道路改修、受水槽新設は、
工事時期が近付いたら、別途、お知らせする予定

・説明内容

工事概要、計画工程表、車両運行ルート、
仮設計画図、アスベスト対策 等

校舎解体及び校舎改築工事は、
施工業者の決定後（令和3年3月頃）、工事説明会を開催予定