

- 小学校の先生
- ◆ 地域・施設



地域の協力団体

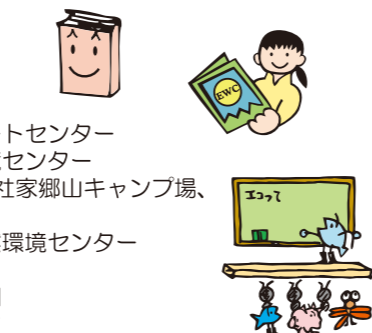
- ◆自治会
- ◆エココミュニティ会議
- ◆西宮市環境衛生協議会
- ◆西宮市社会福祉協議会
- ◆西宮市労働者福祉協議会
- ◆公民館地域学習推進委員会
- ◆青少年愛護協議会
- ◆子ども会
- ◆(一社)西宮青年会議所
- ◆西宮自然保護協会
- ◆(公財)西宮市国際交流協会
- ◆地球っ子クラブNIA
- ◆ボーイスカウト
- ◆ガールスカウト
- ◆鳴尾浜臨海公園南地区
- ◆海浜の自然環境を守る会
- ◆浜・川・山の自然たんけん隊
- ◆にしのみや遊び場つくろう会
- ◆生活協同組合コープこうべ 第2地区活動本部
- ◆チーム御前浜・香榎園浜 里浜づくり事務局
- ◆東山台ボランティアセンター
- ◆ジョイフルクラブ自然塾
- ◆西宮YMCA
- ◆ブレンヒューマニティ
- ◆社会福祉法人豊中福祉会 ローズガーデン甲子園
- ◆社会福祉法人円勝会 シルバーコースト甲子園 第2シルバーコースト甲子園
- ◆こども環境活動支援協会

■環境学習サポートセンター (EWC事業担当)	67-4520
■西宮市環境企画課	35-3821
■西宮市美化企画課	35-8653
■西宮市花と緑の課	35-3683
■甲山自然環境センター	72-0037
■甲子園浜自然環境センター	49-6401
■西宮市貝類館	33-4888

施設

公民館  
児童館  
図書館・分室  
環境学習施設

- ◆西宮市環境学習サポートセンター
- ◆西宮市立甲山自然環境センター (甲山自然の家、甲山・社家郷山キャンプ場、甲山自然学習館)
- ◆西宮市立甲子園浜自然環境センター
- ◆西宮市貝類館
- ◆西宮市北山緑化植物園
- ◆みやっこキッズパーク



★ お店

エコスタンプ設置店舗は、右の二次元コードよりご覧いただけます。→



エコカードからつなげる・ひろげる“SDGs”

SDGsとは2015年に国連サミットで決められた目標で、2030年までに世界の全ての人々が豊かに幸せになるため、そしてずっと地球に暮らしていくために、私たちが目指すべきことが「17のゴール」として示されています。子どもたちが「主体的・対話的で深い学び」の学習過程の中で、SDGsを自分事として思考し、探求し、表現していくきっかけづくりとして、エコカード活動に皆様のご協力をお願いいたします。



市内の環境情報

EWC ホームページ

子どもたちの環境学習を応援!  
<https://ewc.leaf.or.jp>

EWC ニュースの閲覧や、子ども達の「エコとれーにんぐ」作品の紹介、エコクイズやエコカードのダウンロードなど。



人・まち・エコ つなげてマップ にしのみや

地域学習支援情報 検索システム  
<https://map.leaf.or.jp>

小学校区ごとに歴史、文化、自然、生活、防災、環境活動支援施設・事業所などの情報、町名の話など様々な検索ができます。



未来につなぐ 西宮の自然

生きもののであい ふれあい まなびあい

[https://ikimono.nishi.or.jp/nishi\\_shizen](https://ikimono.nishi.or.jp/nishi_shizen)  
昨年度行われた市民自然調査の結果や、市内の生き物情報をご覧いただけます。また市民の皆さんから市内で撮影した生き物写真を募集中!



お問合せ

西宮市環境学習サポートセンター  
住所：〒662-0832 西宮市甲風園1丁目8-1  
TEL：0798-67-4520 FAX：0798-67-4523  
事業受託者：NPO法人こども環境活動支援協会

ミニミニ水族館もーあります!



エコスタンプ サポーター

- 小学校の先生
- 地域・施設
- お店の方々へ

2024年度

イー・ダブリュ・シー

EWCエコカード

エコ活動のてびき



※この「エコ活動のてびき」は1年間使用しますので、保管をお願いいたします。

EWCエコカード (小学生対象)

保護者用エコカード (小学生の保護者対象)



カードにエコスタンプを押してくださる方を「サポーター」といいます。

「EWCホームページ」は学校のタブレットからもアクセスできます

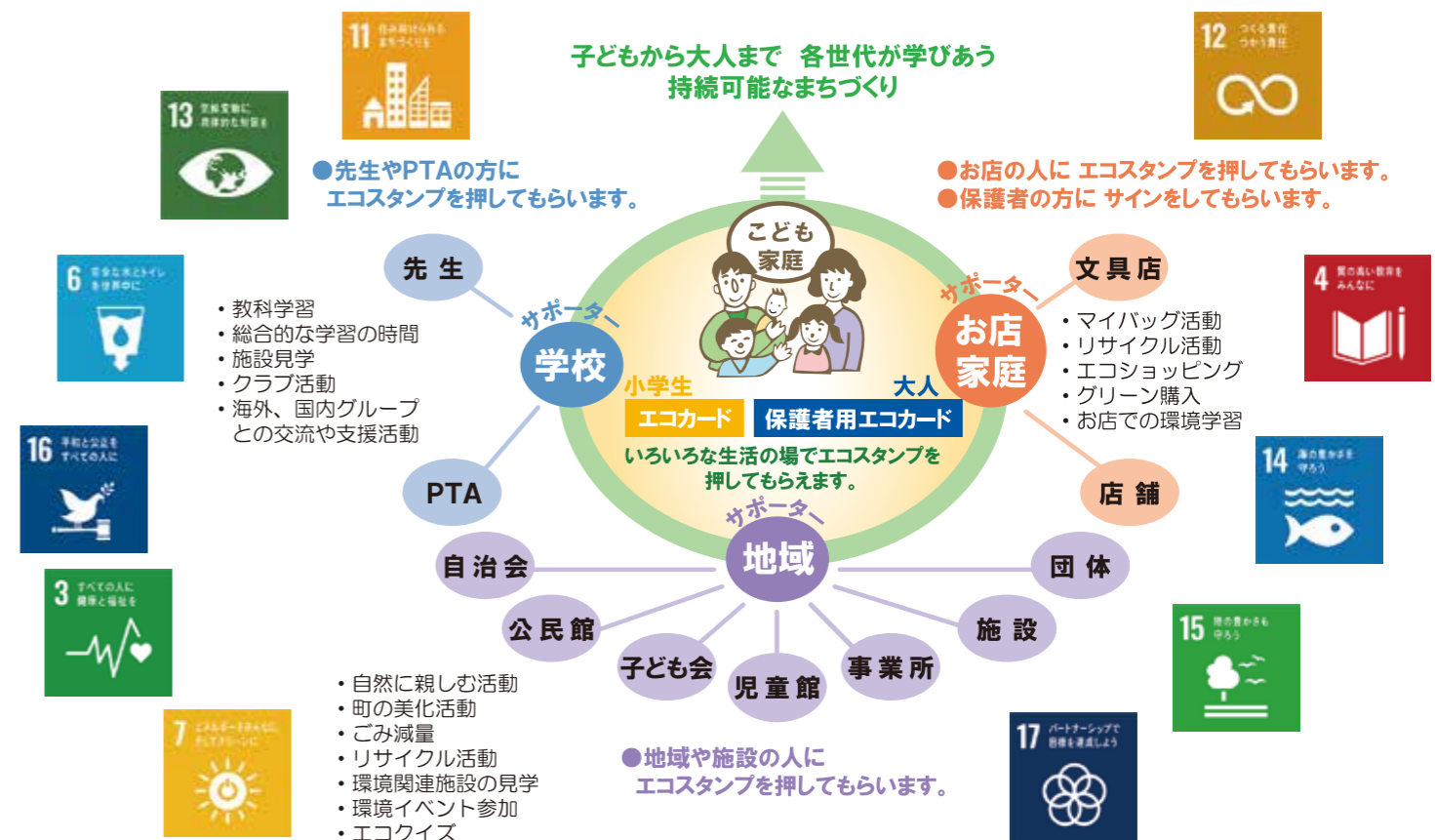


デスクトップ画面  
「児童用・生徒用ショートカット」  
↳ 「L-Gate (エル・ゲート)」  
↳ 「教材・アプリ」 から

タブレット学習としてもご活用ください

エコカードとは?

私たちの日常生活の様々な場面で環境との関わりがたくさん生まれています。しかしこのことに気づき、関連づけて理解することは難しいものです。「エコカード」は「エコスタンプ」を通じてそれを押す人と押してもらう人、双方の「気づき」をつなぐツールです。また自らの行動を記録することは、生活をふりかえり、様々な「気づき」を得る機会となります。そしてそれらの「気づき」を地域に関わる各々の立場の人が共有し、学び、考え、行動するというライフスタイルを地域に定着させることが、持続可能なまちづくりにつながります。





# エコスタンプの使い方

- ・古くなったエコスタンプは 取り替えますので ご連絡ください。
- ・パンフレットや催し案内には「EWCエコカード・保護者用エコカード持参」を明記してご案内ください。



- ・エコスタンプ協力ステッカーは 目につく場所に貼ってください。
- ・古くなったステッカーは取り替えますのでご連絡ください。



# エコスタンプ協力ステッカー



## 1・2年生

### 1年生

●先生におしえてもらう

エコカードをもらったのでエコスタンプ1こ

1

せいかわがっこうだいき

はなをさかせよう

いきものなにかよし

くよくよく

しらせたいな、見せたいな

2

いしものほっけん

さんかするとスタンプ2こ

### 2年生

●先生におしえてもらう

エコカードをもらったのでエコスタンプ1こ

1

いしものほっけん

2

さんかするとスタンプ2こ

### おみせやかいてい

●おみせで エコスタンプを おしえてもらう!

リサイクル

エコショッピング

1

2

3

4

このコーナーは、どり組んだら自分でサインしてね

エコとれーにんぐ

保護者の方へ

サインがあれば エコスタンプ1個分になります。

お出かけにはマイボトル(水筒)を持っていく

ご飯を全部食べる(食残を減らす)

見えていないテレビは消す

必要のない照明はこまめに消す

下記押印例をご参考にエコスタンプ押印をお願いいたします。

## 3・4年生

### 3年生

●先生におしえてもらう

エコカードをもらったのでエコスタンプ1こ

理科生き物をさがそう

こん虫のかんざつ

社会わたしたちの住んでいるところ

市のようにとくらのうつつりかわり

国語すかたをかえる大夏

2

いしものほっけん

さんかするとスタンプ2こ

### 4年生

●先生におしえてもらう

エコカードをもらったのでエコスタンプ1こ

SDGsや道とくの時間で学ぶ

かんきょう体けん学しゅう

西宮めぐり

西宮めぐりなどでのはっけんや、家しかつたことをお家の人に教えてあげよう。どんな活動をお話したか書いてね。

2

いしものほっけん

さんかするとスタンプ2こ

### おみせやかいてい

●おみせで エコスタンプを おしえてもらう!

リサイクル

エコメッセージかつどう

「地きょうかんきょうや社会をよくするためにどんなことをしていますか?」と、大人のお話を聞いて、メッセージを書いてもらおう!

大人のお話 エコメッセージ (SDGsのどり組み)

1人目

2人目

さん

さん

1こメッセージ かつどうは、エコスタンプ1こ分になります

3・4年生のエコカードには、お家や地域・お店の方など身近な大人2人から「エコメッセージ」を聞いて書き込み欄があります。子どもたちに聞かされたら、メッセージを書いてください。

## 5・6年生

### 5年生

●先生におしえてもらう

エコカードをもらったのでエコスタンプ1こ

1

2

3

4

学校で

学校・地きい・お店や家庭で、それぞれ1こ以上、全部で10こ集めてね!

自然学校で体験したことを3つ書こう! 1つにつきエコスタンプ1こ分

2

いしものほっけん

さんかするとスタンプ2こ

### 6年生

●先生におしえてもらう

エコカードをもらったのでエコスタンプ1こ

1

2

3

4

学校で

学校・地きい・お店や家庭で、それぞれ1こ以上、全部で10こ集めてね!

自然学校で体験したことを3つ書こう! 1つにつきエコスタンプ1こ分

2

いしものほっけん

さんかするとスタンプ2こ

### おみせやかいてい

●おみせで エコスタンプを おしえてもらう!

リサイクル

エコショッピング

1

2

3

4

このコーナーは、取り組んだら自分でサインしてね

エコとれーにんぐ

保護者の方へ

サインがあれば エコスタンプ1個分になります。

お出かけにはマイボトル(水筒)を持っていく

ご飯を全部食べる(食残を減らす)

見えていないテレビは消す

必要のない照明はこまめに消す

下記押印例をご参考にエコスタンプ押印をお願いいたします。

## 保護者用エコカード

### 自然に親しむ

市内環境学習施設を訪問、受付でエコスタンプをもらおう!

山: 山山自然環境センター  
川: 環境学習サポートセンター  
海: 甲子園浜自然環境センター  
北山緑化植物園  
西宮市貝類館

家族で自然に親しむ活動を行ったら、その内容を書いてください。

### まちを知る

西宮市内の町名の由来を調べてください。

町名: \_\_\_\_\_

由来: \_\_\_\_\_

まちの清掃活動・地域でのイベントなど

### 社会に広げる

環境啓発動画

「みやだんかぶとやまを学ぶ」をサイン

SDGsクイズ

答え記入で1期につき1ポイント

各認定の対象となるエコスタンプ・サインは 枠内に収めます。

自然体験

社会体験

生活体験

## 先生方

学習や活動を終える度に押印、または1週間や1か月毎にまとめて押印するなど、エコスタンプをご活用ください。

- 1 空欄はSDGsや道徳・校外学習、環境・福祉・人権・経済・平和・国際交流など、校内外での様々な体験学習にもご活用ください。→ はさみこみには、小学校教科書別押印事例も掲載しています。
- 2 下記のもの、学校でエコスタンプを押していただき、用紙・作品のみ環境学習サポートセンターへお送りください。

- いしものほっけん (スタンプ2個押印) → 市内の生きものを調べるワークシートを配布。
- キャラクター応募 → 次年度ニュース等で活躍するEWC新キャラクターを募集。
- EWC環境パネル展 (スタンプ2個押印) → 1年間の環境活動のまとめとして開催。個人やクラス、学年でご活用ください。夏休みの自由研究も出品できます。11月に作品募集案内を配布予定。開催期間中は授業での見学も可能です。
- エコとれーにんぐ (年4回、児童が自分でサインしてもOK) → EWCニュース、またはEWCホームページに掲載。

## 地域・施設の方

ご担当者交代の際はエコスタンプの引継ぎをいただき、新ご担当者連絡先をお知らせください(資料送付のため)。

- 1 ●しせつで おしえてもらう
  - ◆環境学習施設 → 施設見学やイベント参加で
- 2 ●ちいきのぎょうじで おしえてもらう
  - ◆公民館 → 環境・人権・福祉・平和・SDGsなどの公民館講座で
  - ◆児童館 → リサイクル工作など、地球や環境を扱う催しで
  - ◆図書館・分室 → 環境・人権・福祉・平和・SDGsなどの本を借りたとき
  - ◆自治会 → 地域や社会に役立つ活動で
  - ◆地域の協力団体・エココミュニティ会議 → 環境・人権・福祉・平和・SDGsなど主催イベント参加で
- 3 ●まちをきれいにする かつどう
  - ◆自治会 → クリーン大作戦・地域清掃などの催しで
  - ◆団体・エココミュニティ会議 → 地域清掃などの催しで
- 4 ●エコクイズにチャレンジ!
  - ◆公民館・児童館・環境学習施設 → 館内設置のエコクイズを解いたら

## お店の方

- 1 ●おみせで おしえてもらう
- リサイクル
- お店のリサイクルボックスに牛乳パックやペットボトル、トレイ、びんなどを出したとき
- エコショッピング
- 買い物袋を持参
  - ・詰替用商品を買う
  - ・地球にやさしい商品(再生紙使用マークやエコマークなどがついたもの)を買う
- 参考: 環境省 環境ラベル等データベース