

— 歴史と自然を満喫する —

西宮山口アルキナーレ2024

10月12日 土

雨天中止*

公智神社秋祭り宵宮

集合場所：山口センター

13時00分受付開始

山口散策コース 約4km 13:50 出発予定

西川沿いに田園風景の中を進む…樋の谷歩道橋・丸山歩道橋から山口の街を一望…郷土資料館で一休み

丸山健脚コース 約6.5km 13:40 出発予定

有馬川緑道から金仙寺湖畔を巡り丸山ダムへ…金仙寺観音堂を経て丸山山頂…全長約170mの丸山歩道橋から郷土資料館へ

事前参加申し込み 不要・参加料 無料

※中止、決行については当日午前6時30分以降に「西宮山口」のホームページでご確認ください。

主催：山口地域活性化推進委員会

後援：一般財団法人 山口町徳風会

協力：西宮市

協賛：JA兵庫六甲 / coffee beans 豆之助 / 日本管財(株) / モスバーガー西宮北インター店

ハイキングコースのハイライト

郷土資料館

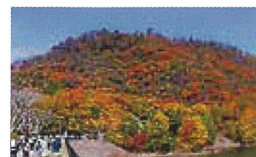
- 古墳時代から現在までの山口を知ろう！
- 孝徳帝の古代衣装行列も参加



※写真はイメージです



・第3展示室では、幻想的で優美な『竹灯り』をお楽しみいただけます。



丸山 健脚コースは標高377.6m 高さ富士山の1/10の丸山の頂上へ



通常は入れない丸山ダム 今回特別にアルキナーレ参加者は上まで入れます



丸山ダムと金仙寺湖 **丸山ダムカードをプレゼント!**

公智神社 秋祭り 宵宮

アフターハイキングのハイライト



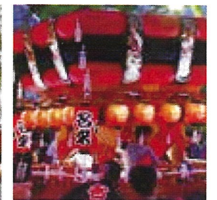
コースハイキングの後、山口センターに集結の3地区のだんじりの解説を聞き、実物に触れるなどの体験をした後、だんじりの宮入り(17時頃)をご覧ください



下山口の小さなだんじり



上山口の大だんじり



名来のかきだんじり



境内では神楽や和太鼓もお楽しみいただけます



子ども向け 特別企画

だんじりを曳こう

宮出し後のだんじりを綱で曳いていただけます



西宮山口 HP

※詳細につきましては西宮山口 HP をご覧ください

<http://nishinomiya-yamaguchi.jp/> (9月1日より掲載)

お問い合わせ TEL. 090-4452-5242 西宮山口アルキナーレ実行委員会 (10月12日まで / 平日 10:00~17:00)

※参加者の事故については主催者は一切その責を負いません。

※企画内容は変更になる場合があります。

アルキナーレ2024へお越しの際は、さくらやまなみバスをご利用ください。

山口センターへのアクセス



山口センター前までの所要時間

●西宮北口：最短路約57分 ●阪急夙川：最短路約37分

JR 西宮名塩駅・神鉄岡場駅からの阪急バス便も

ご利用ください。 ●西宮名塩：17分 ●岡場駅：13分

NO PARKING アルキナーレ用の駐車場はありません

—だんじりと触れ合える—

西宮山口アルキナーレ2024

※雨天中止

10月12日(土)



街道、歴史、里山が温かく迎えてくれるまち

西宮市山口町

山口の大ケヤキ
樹齢約300年のケヤキ。
西宮市の天然記念物
に指定されています。
保護樹木の大ケヤキ



保護樹木の
アカマツ

光明寺

護国山摂取院 光明寺
といい、本尊を阿弥
陀如来とする浄土宗
の寺です。



公智神社(こうち神社)

延喜式神名帳に記されている式
内社で、木の祖神の久久能智神を
奉祀したのが始まりとされています。
境内には、スギ、クス、クロマツ、
ヤマモモの保護樹木があります。



保護樹木の
ヤマモモ



保護樹木の
上山口のクスノキ

明德寺

浄土真宗大谷派の
寺。快慶作と伝え
られる本尊の阿弥
陀如来立像は鎌倉
時代後半に作られ
たと考えられ、国指定重要文化財
となっています。



銭塚地藏尊

戦国時代に織田信長
の武將たちによって滅
亡した山口氏に由来す
るお地藏さんは子供の
成長、学業成就、家内
安全など霊験あらたか
といわれています。

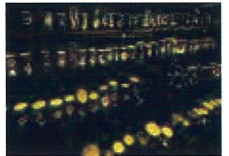


山口町 郷土資料館 (山口町徳風会館内)

山口町郷土資料館は、
美しい自然と風土を持つ古里「山口町」の
文化遺産を伝え残す地域文化の宝庫です。
「技と匠」のコーナーでは特産物の「和紙」
「竹籠」「寒天」について紹介しています。



パノラマホール
モリアオガエル展



第3展示場
竹灯りイルミネーション



山口センター

ハイキング受付



丸山稲荷神社 奥社

その昔、山頂の丸山
城の鎮守として祀ら
れたのが初めといわ
れています。麓には本
社があります。



丸山稲荷神社 本社

アルキナーレ記念植樹の
木々もよく育っています。
金仙寺観音堂周辺のソメイ
ヨシノやユキヤナギ
なども成長しました。
※今回記念植樹イベントは
ありません。



金仙寺観音堂

里人が霊夢によって尊像を授かり、五間四面の
お堂を立てて安置し、洗足山金銭寺と名付けた
ことが始まりと伝えられています。



保護樹木の
モミ

子福桜

11月頃に開花、冬は少し花数が減り3月頃には再度花
数が増し、ソメイヨシノと同時期に散る桜です。ふつ
う、1つの花からは1つの実ができますが、子福桜は1つ
~3つの実をつけることから、「子宝」の桜、ということ
で「子福桜」と名付けられたそうです。

城垣内稲荷神社

(しろのかいち稲荷神社)「秀吉大明神」

御祭神に秀吉大明神を祀る。祀り始めは不明ですが、
山口地区の守り神として大切に祀られています。



**公智神社
秋祭り本宮
10月13日(日)
※雨天決行**



だんじりの宮入は午後3時からの
予定です。
公智神社の御神輿と山口町の7台の
だんじりが集結します。
■詳しくは西宮山口のホームページを
ご覧ください。