

議案第 4 号

阪神間都市計画生産緑地地区の変更（西宮市決定）について【付議】
（上山口・丸山区画 1 1 生産緑地地区ほか 7 地区）

目 次

1. 計画書（案）・理由書（案）	P. 1
2. 変更前後対照表（参考）	P. 2
3. 位置図・計画図（案）	P. 3
4. 今後のスケジュール（案）	P. 15

西都計発第 49-4 号

平成29年11月13日

(2017年)

西宮市都市計画審議会

会長 角野 幸博 様

西宮市長 今村



阪神間都市計画生産緑地地区の変更（西宮市決定）について【付議】

（上山口・丸山区画 11 生産緑地地区ほか 7 地区）

このことについて、都市計画法第21条第2項において準用する同法第19条第1項の規定により、次のとおり審議会に付議します。

計 画 書 (案)

阪神間都市計画生産緑地地区の変更（西宮市決定）

1. 都市計画生産緑地地区を次のように変更する。

名 称	面 積	備 考
上山口・丸山区画 1 1 生産緑地地区	約 0. 2 3 h a	
中野奥畑 1 生産緑地地区	約 0. 1 3 h a	
中野奥畑 2 生産緑地地区	約 0. 1 9 h a	
中野上ノ垣内 2 生産緑地地区	約 0. 0 6 h a	
神園 1 生産緑地地区	約 0. 0 6 h a	

「位置及び区域は計画図表示のとおり」

2. 都市計画生産緑地地区のうち、次の 3 地区を廃止する。

名 称	面 積	備 考
名来 2 丁目 1 生産緑地地区	約 0. 0 5 h a	
名来 2 丁目 3 生産緑地地区	約 0. 0 7 h a	
生瀬下井茂 生産緑地地区	約 0. 0 5 h a	

「位置及び区域は計画図表示のとおり」

理 由 書 (案)

主たる従事者の死亡及び故障による買取り申し出に対し、土地の買取り斡旋を関係部署及び関係機関等に対し行ってきたが整わず、生産緑地法第14条に基づく生産緑地地区内での行為の制限が解除されたことにより、農地として計画的・永続的に保全することが困難になった上山口・丸山区画 1 1 生産緑地地区ほか 7 地区を除外再編する。

参 考 (変更前後対照表)

1. 変更概要

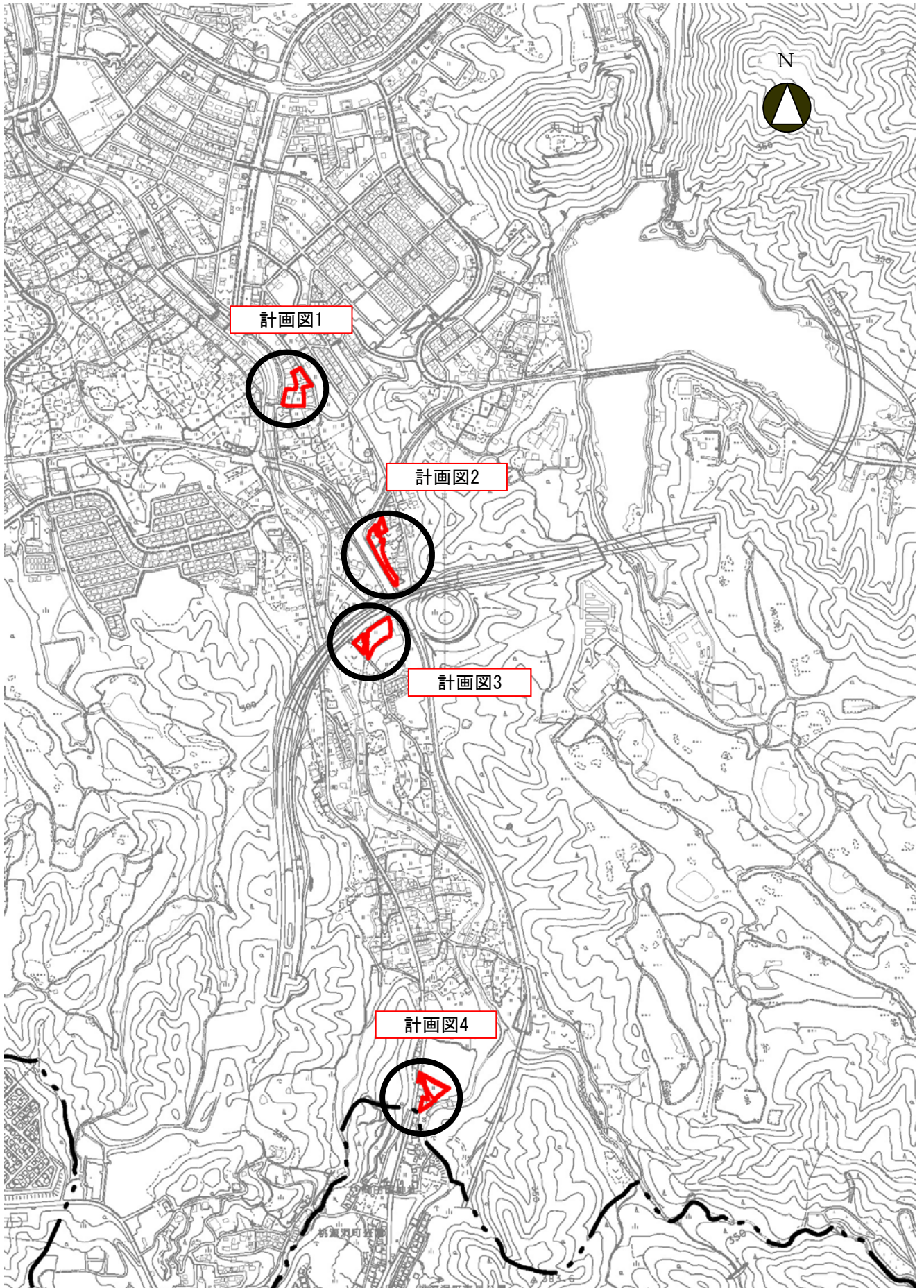
	地 区 数	面 積
変 更 前	396地区	約74.43ha
変 更 後	393地区	約73.79ha
増 減	—	△約0.64ha

2. 今回変更する生産緑地地区

名 称	変更前面積	変更後面積	増 減	計画図No.	変更内容及び理由	備 考
上山口・丸山区画11	約0.29	約0.23	△約0.06 ha	計画図1	(従前地区の一部区域の除外) 買取り申出による	故障による
中野奥畑1	約0.17	約0.13	△約0.04 ha	計画図2	(従前地区の一部区域の除外) 買取り申出による	故障による
中野奥畑2	約0.21	約0.19	△約0.02 ha	計画図3	(従前地区の一部区域の除外) 買取り申出による	故障による
中野上ノ垣内2	約0.17	約0.06	△約0.11 ha	計画図4	(従前地区の一部区域の除外) 買取り申出による	故障による
神園1	約0.30	約0.06	△約0.24 ha	計画図5	(従前地区の一部区域の除外) 買取り申出による	故障による
名来2丁目1	約0.05	約0.00	△約0.05 ha	計画図6	(従前地区の廃止) 買取り申出による	故障による
名来2丁目3	約0.07	約0.00	△約0.07 ha	計画図7	(従前地区の廃止) 買取り申出による	故障による
生瀬下井茂	約0.05	約0.00	△約0.05 ha	計画図8	(従前地区の廃止) 買取り申出による	死亡による
合 計			△約0.64 ha			

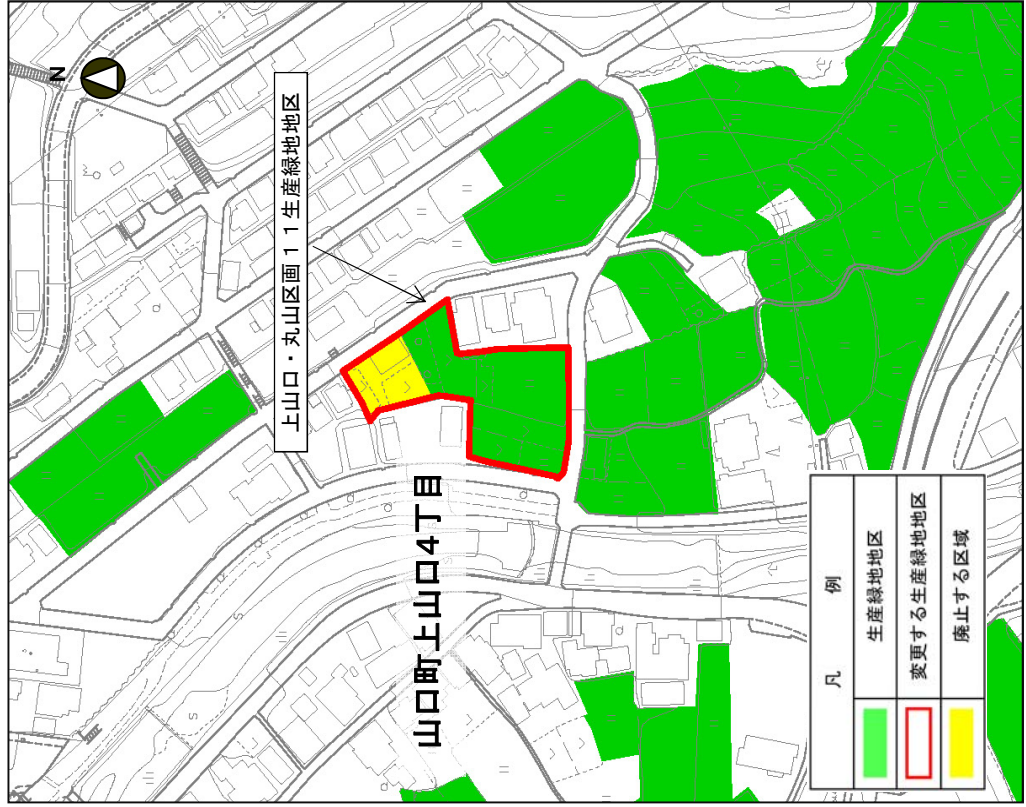
名称の内「生産緑地地区」は略

阪神間都市計画生産緑地地区の変更(西宮市決定) 位置図1

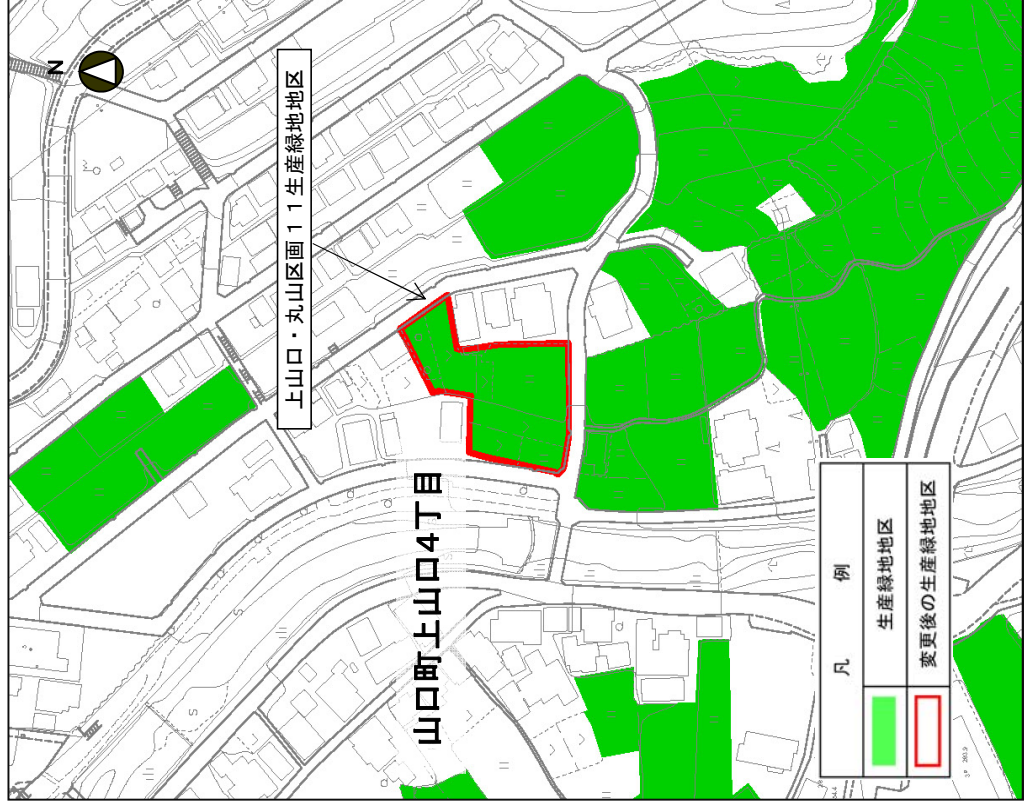


計画図1 (上山口・丸山区画11生産緑地地区) 縮尺:1/2500

(変更前)

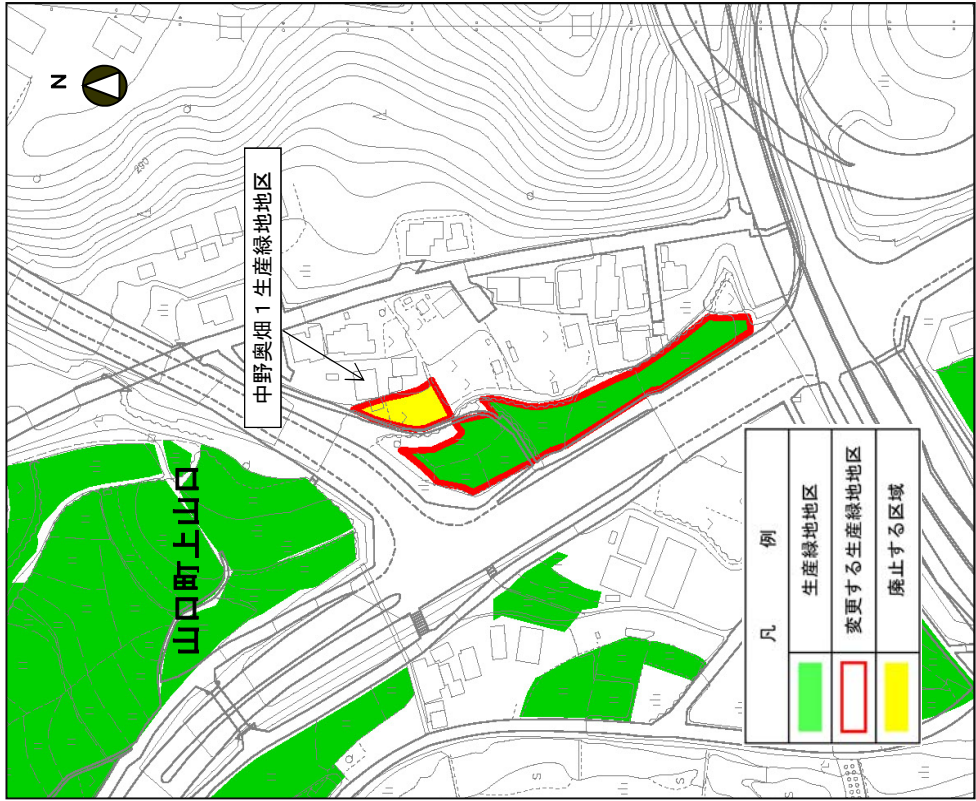


(変更後)

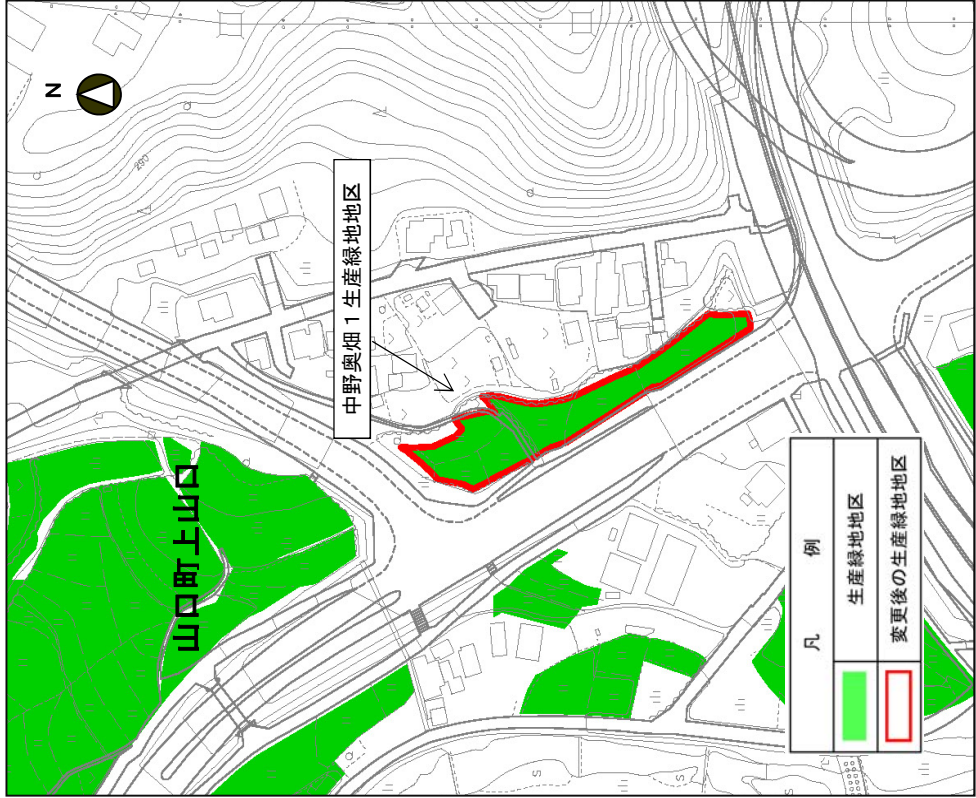


計画図 2 (中野奥畑 1 生産緑地地区) 縮尺:1/2500

(変更前)



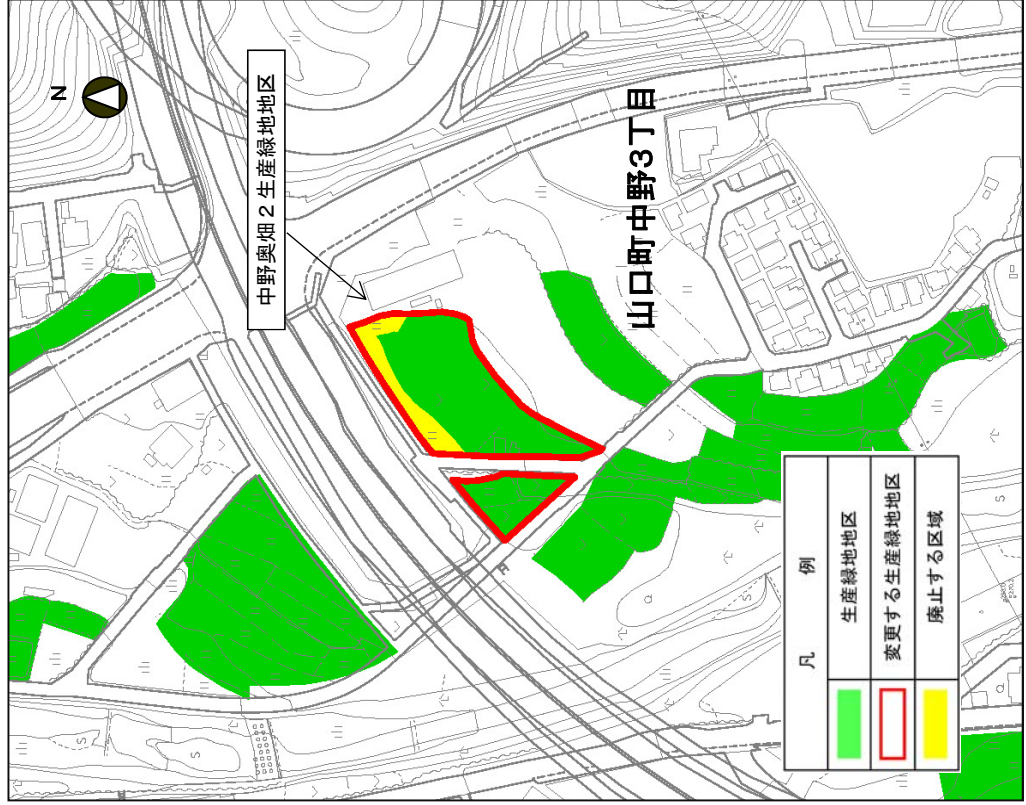
(変更後)



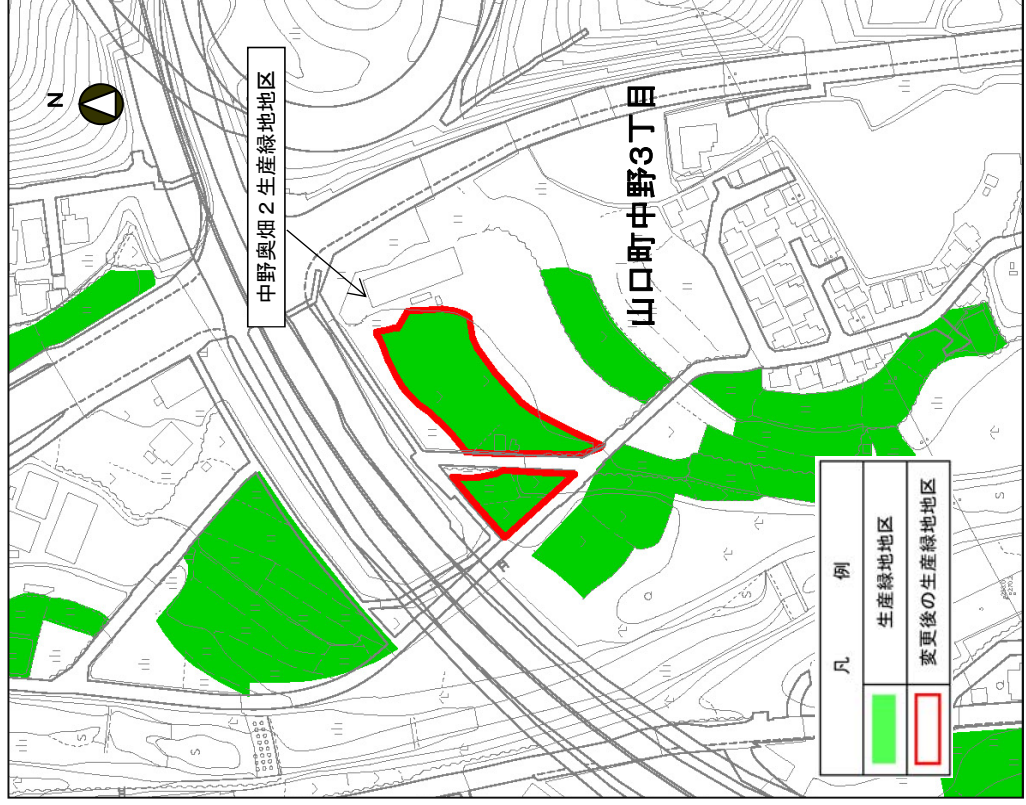
計画図 3 (中野奥畑 2 生産緑地地区)

縮尺:1/2500

(変更前)

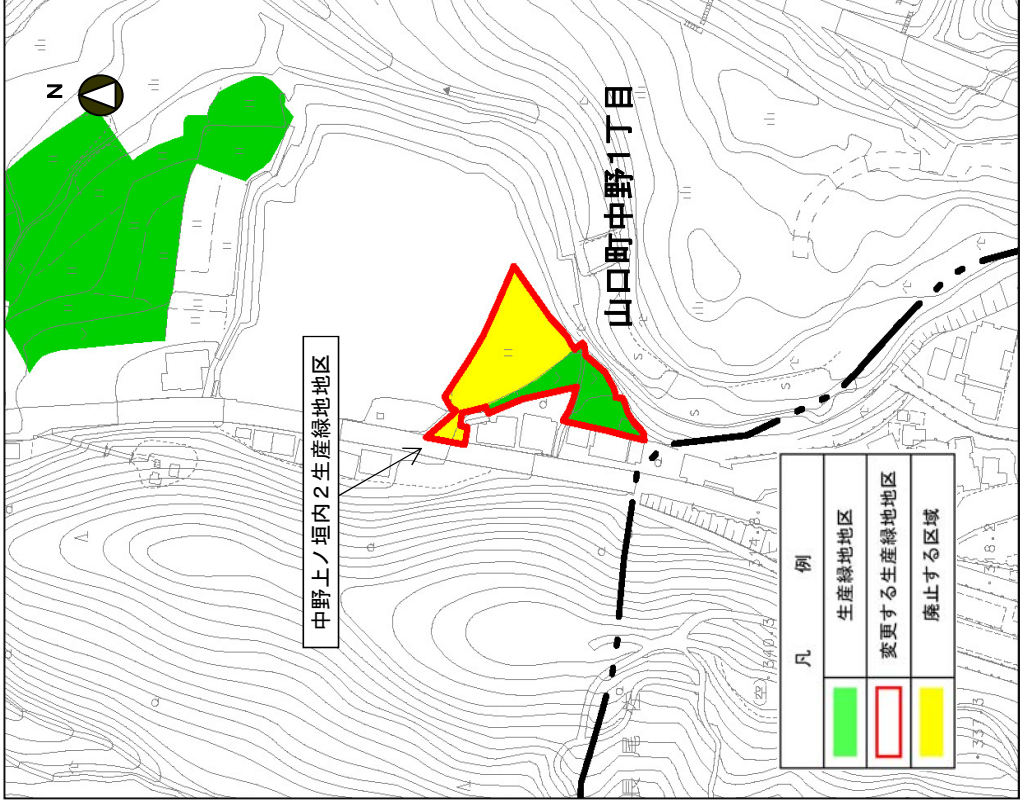


(変更後)

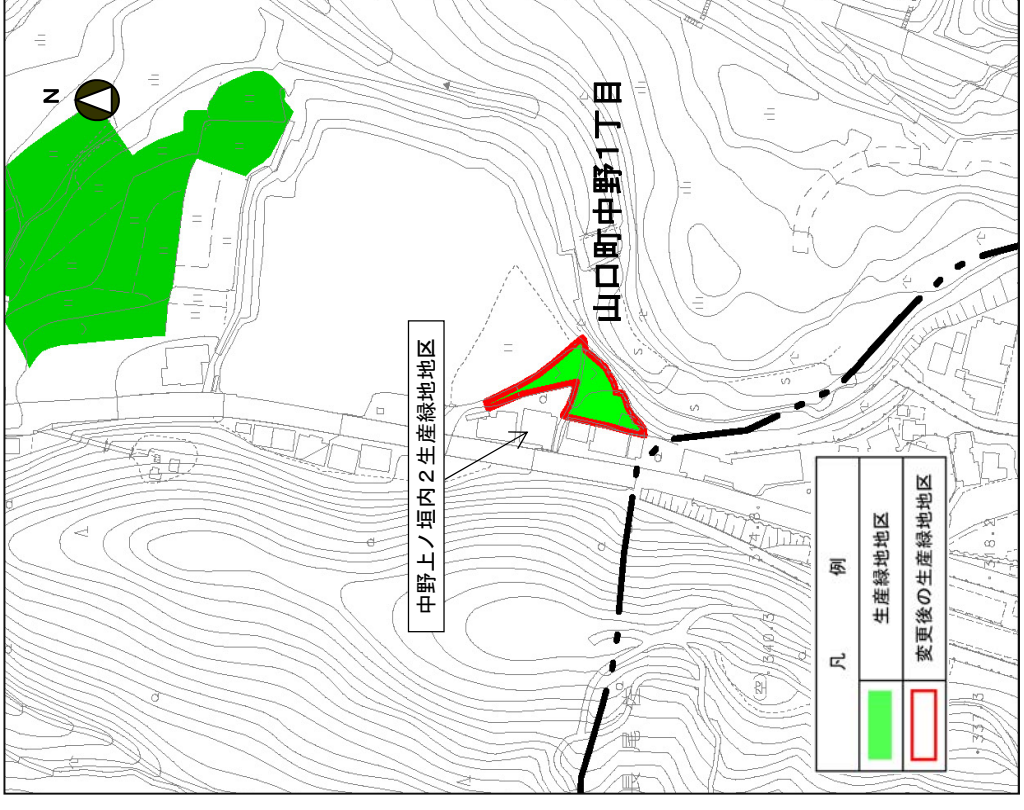


計画図 4 (中野上ノ垣内2生産緑地地区) 縮尺:1/2500

(変更前)



(変更後)

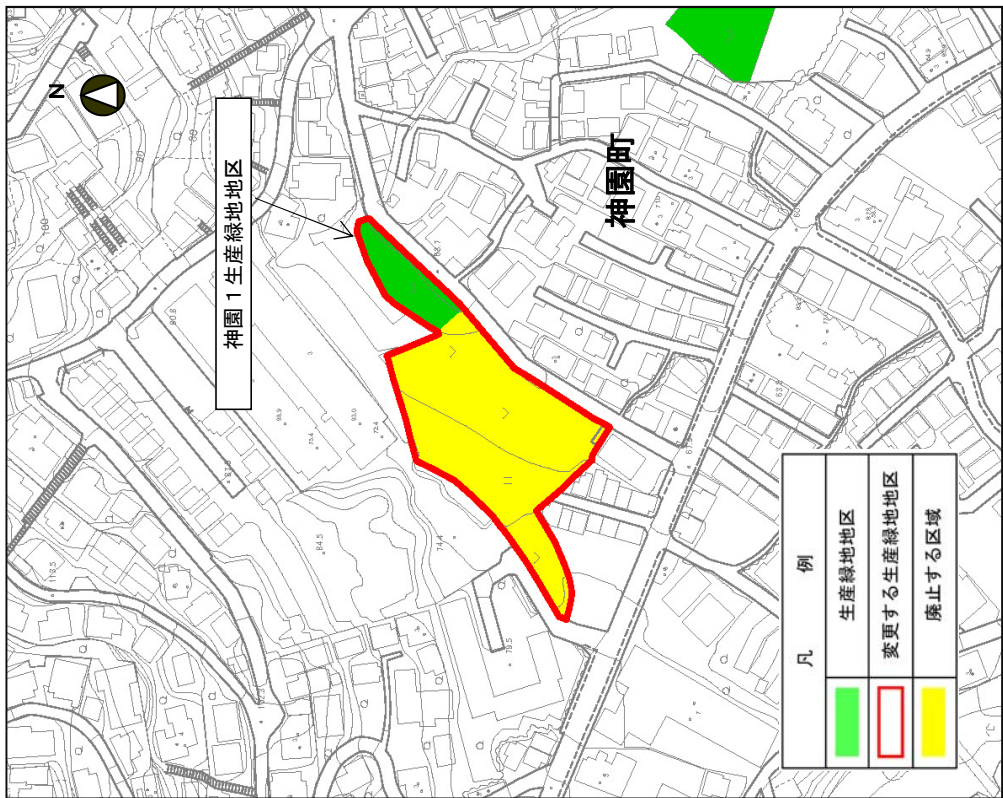


阪神間都市計画生産緑地地区の変更(西宮市決定) 位置図2

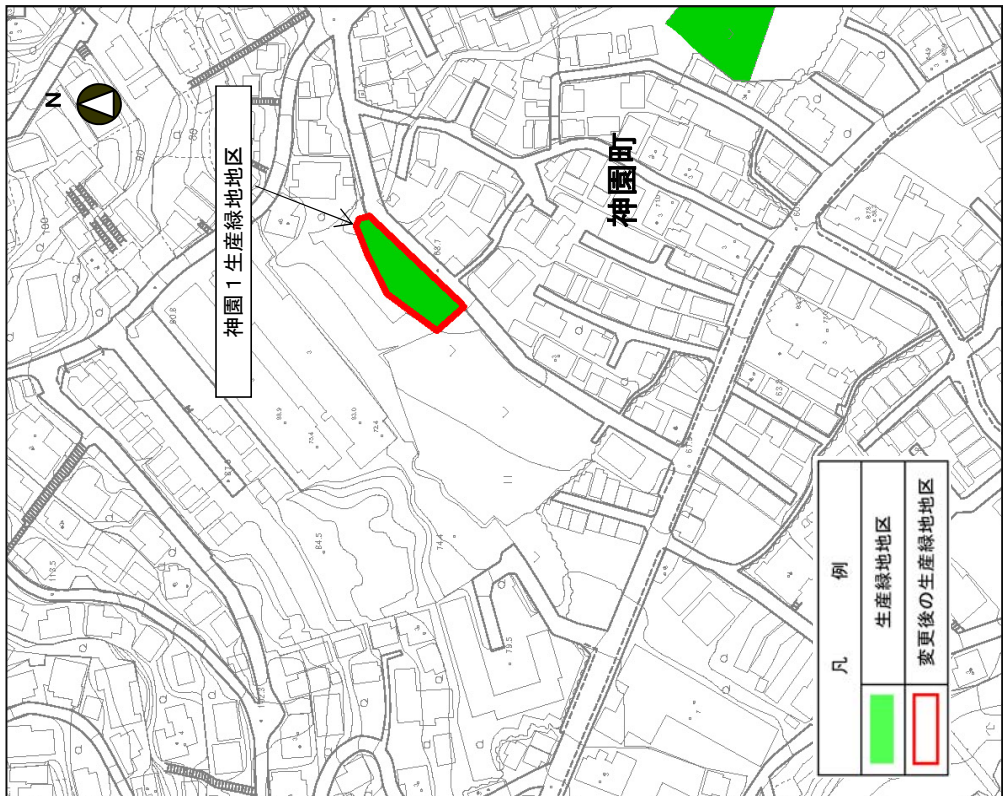


計画図 5 (神園 1 生産緑地地区) 縮尺:1/2500

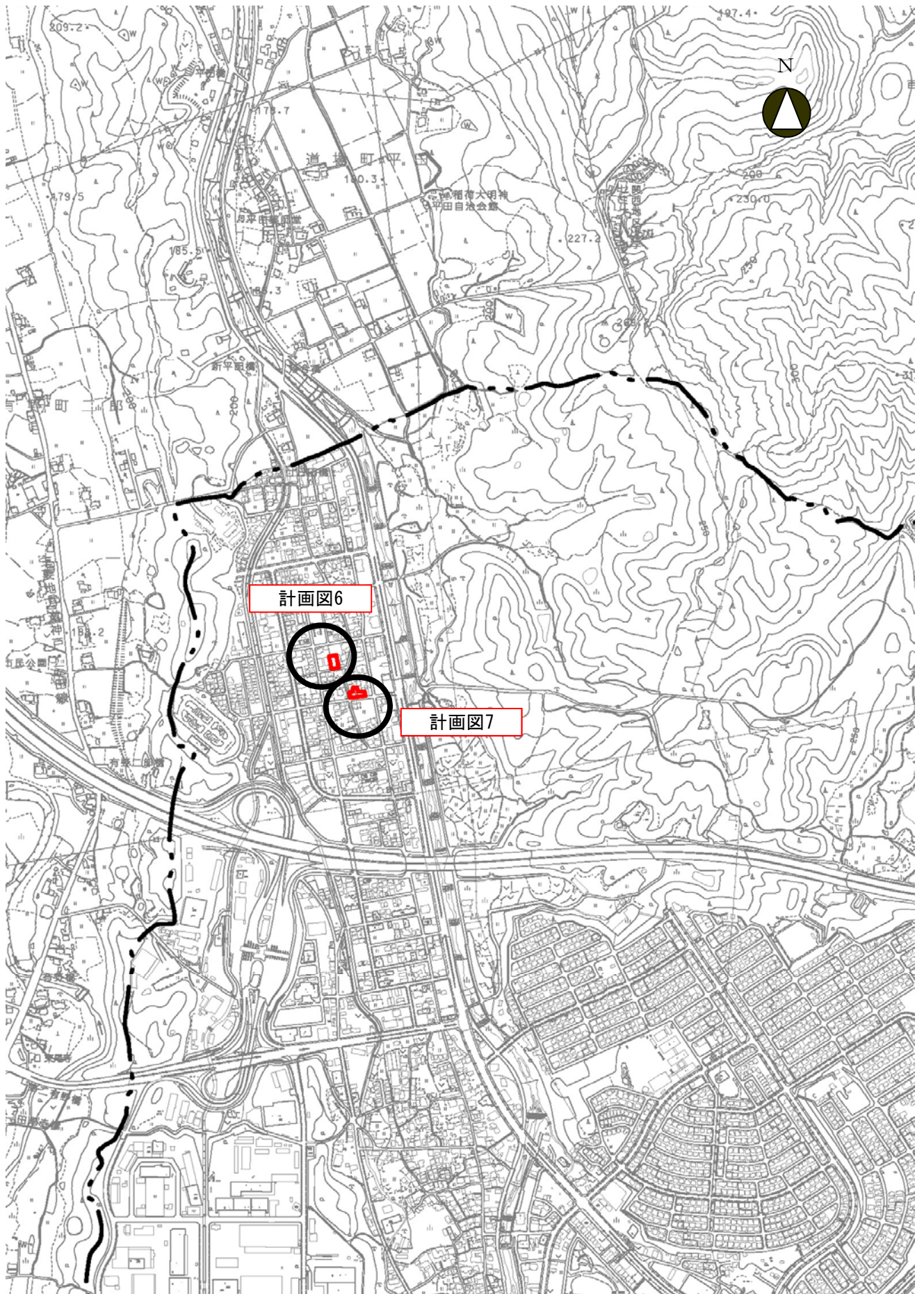
(変更前)



(変更後)

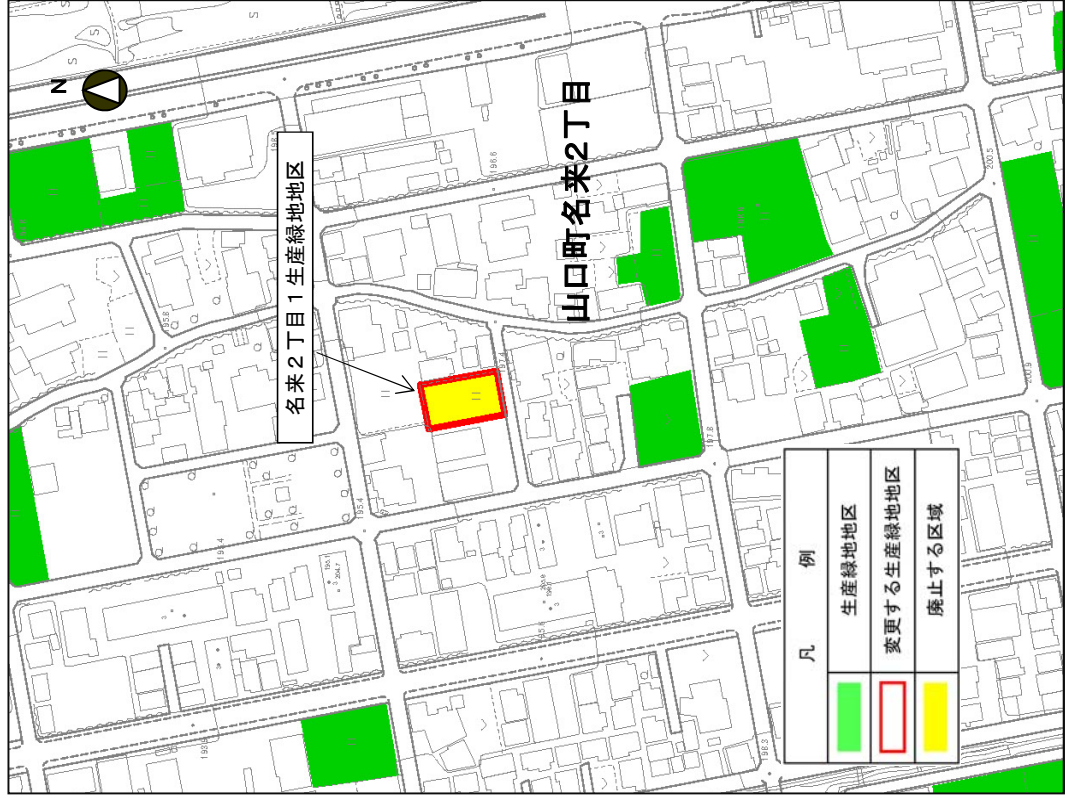


阪神間都市計画生産緑地地区の変更(西宮市決定) 位置図3

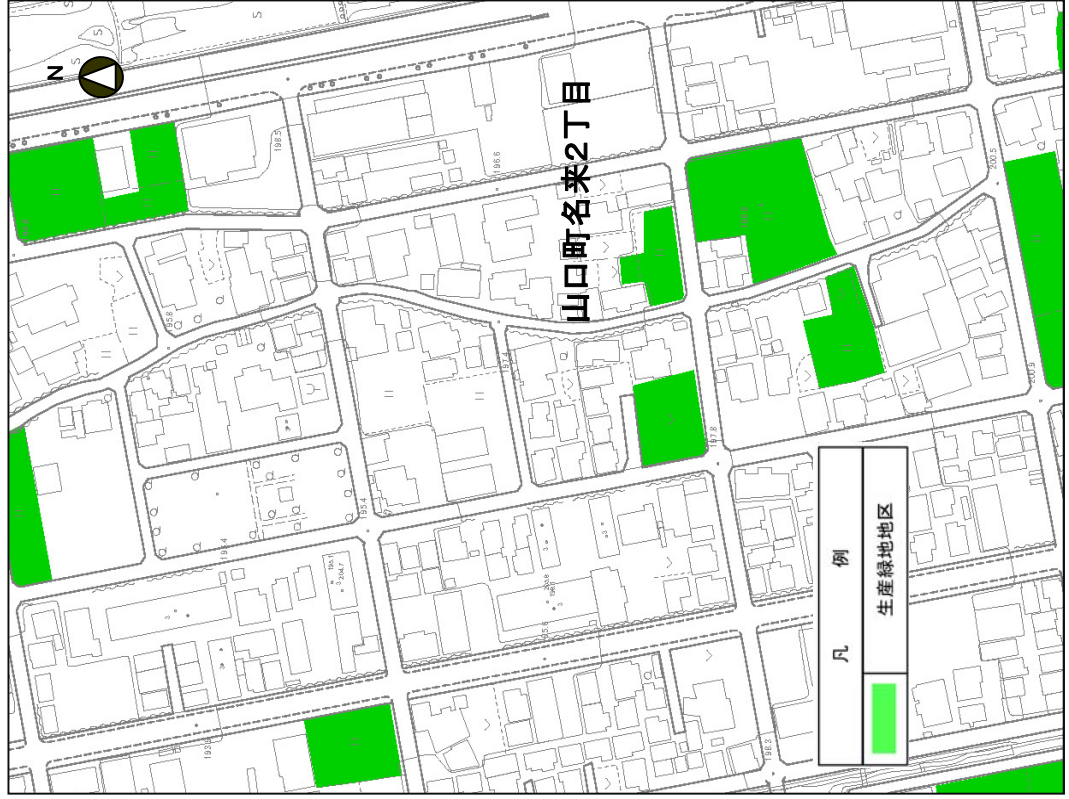


計画図6 (名来2丁目1生産緑地地区) 縮尺:1/2500

(変更前)

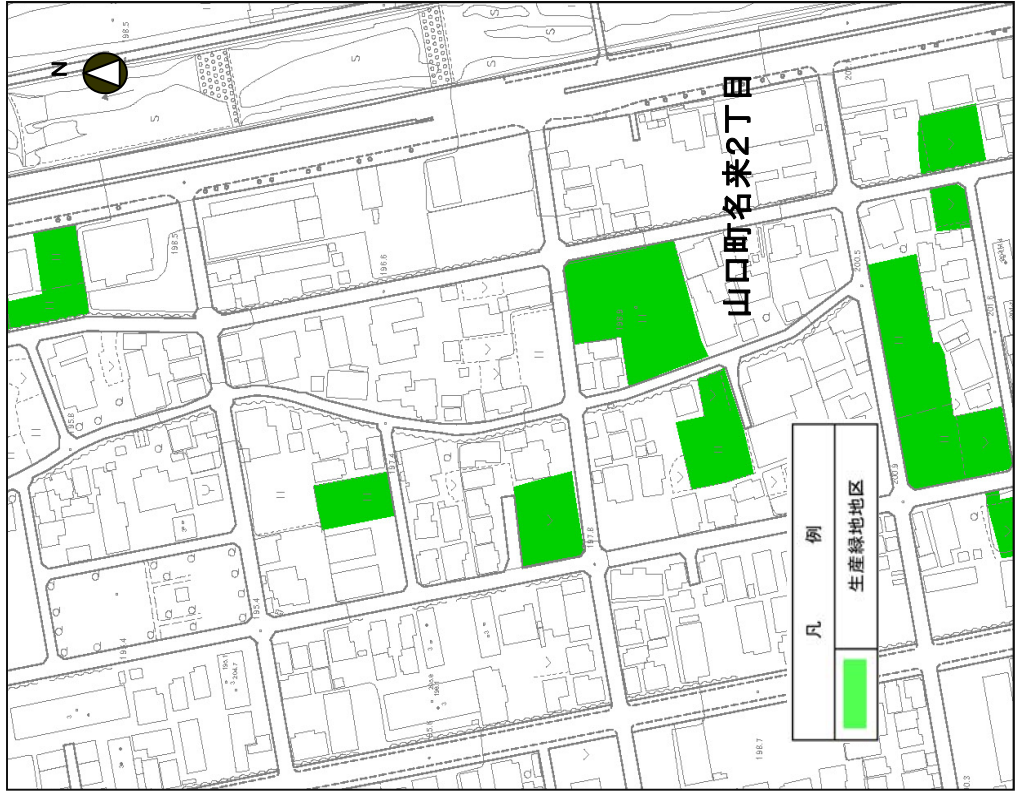


(変更後)

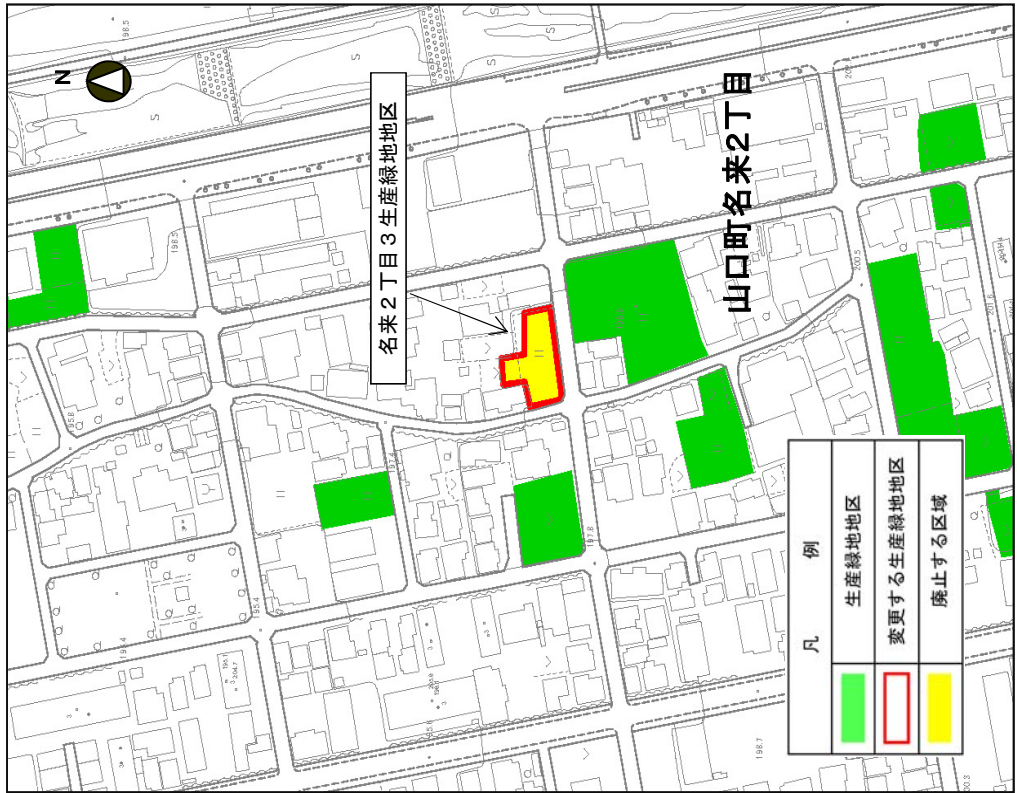


計画図7 (名来2丁目3生産緑地地区) 縮尺:1/2500

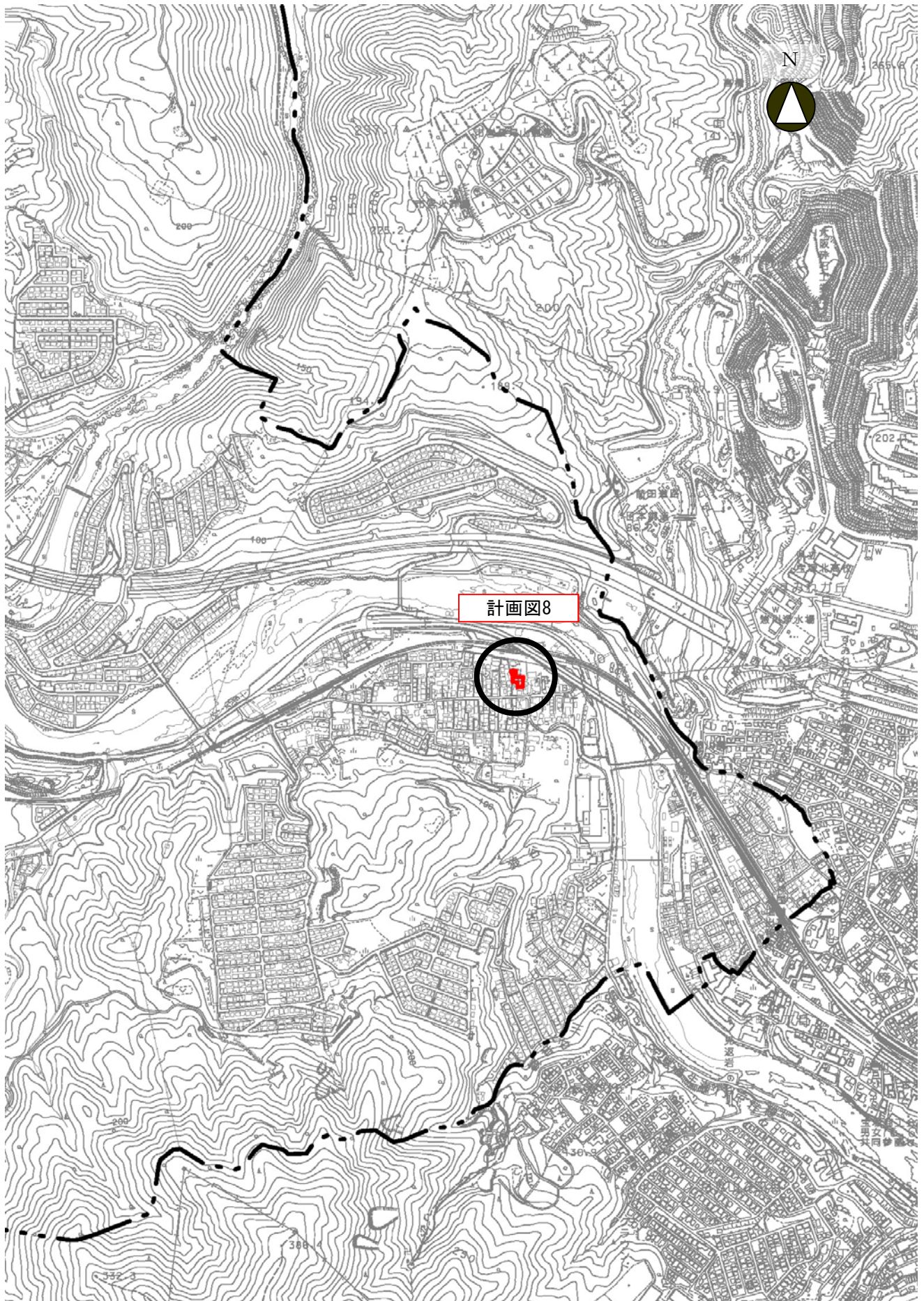
(変更後)



(変更前)

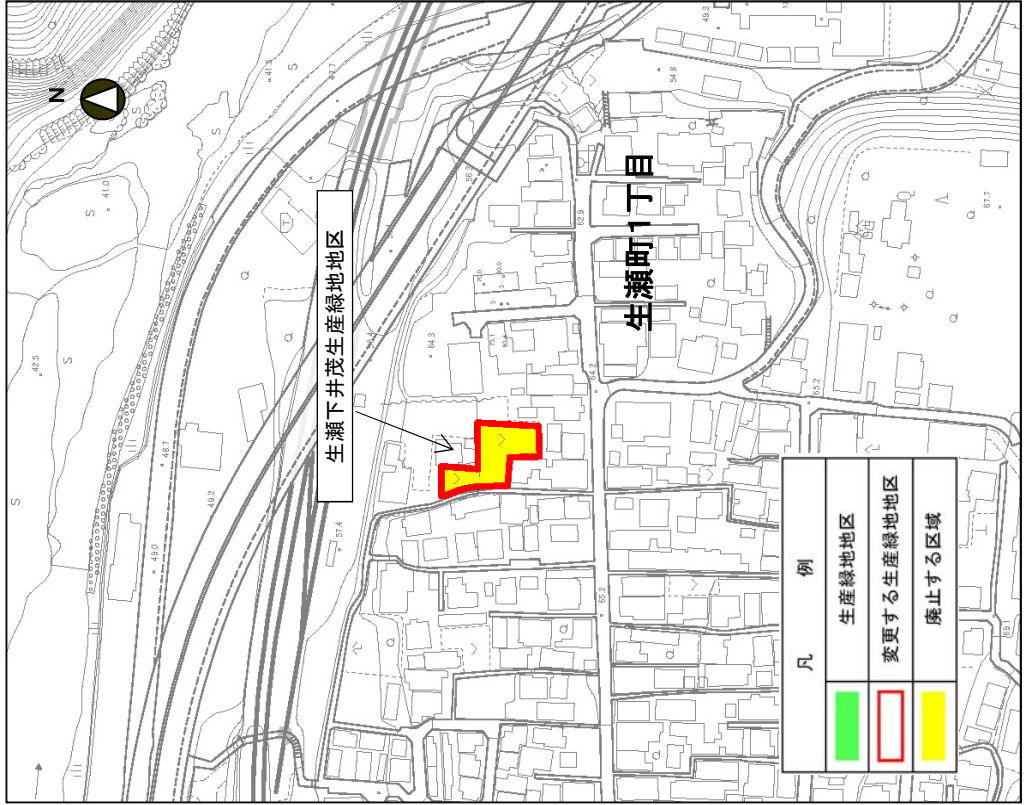


阪神間都市計画生産緑地地区の変更(西宮市決定) 位置図4



計画図 8 (生瀬下井茂生産緑地地区) 縮尺:1/2500

(変更前)



(変更後)

