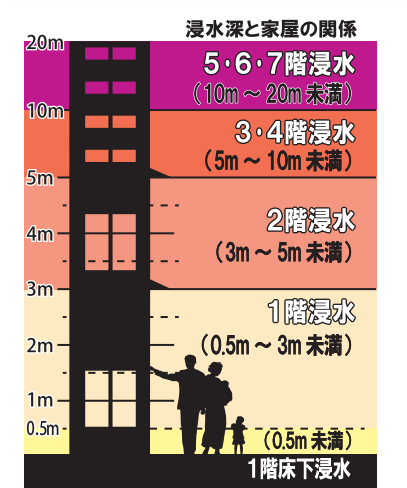


洪水ハザードマップ

北部地域

最大浸水深

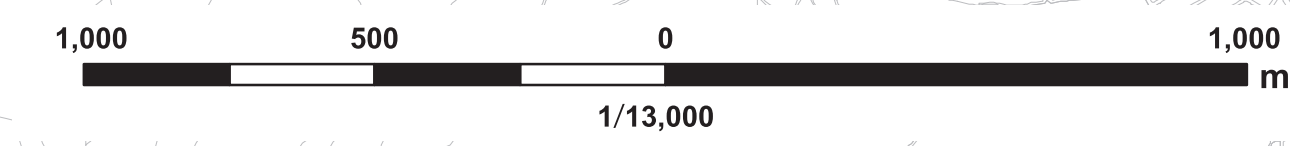
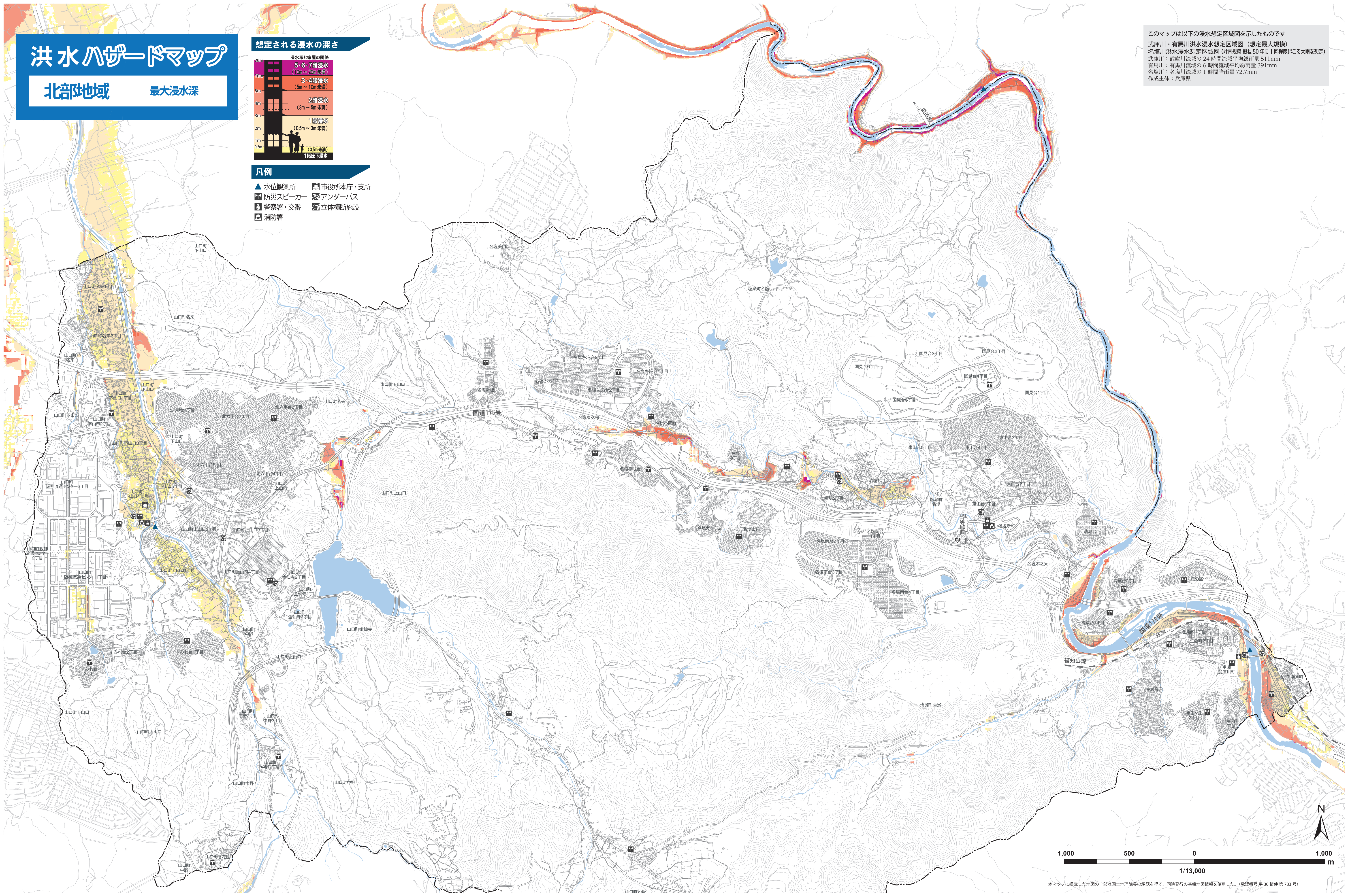
想定される浸水の深さ



凡例

- ▲ 水位観測所
- 市役所本庁・支所
- 📢 防災スピーカー
- 🚏 アンダーパス
- 🚓 警察署・交番
- 🚒 消防署
- 🚧 立体横断施設

このマップは以下の浸水想定区域図を示したものです
武庫川・有馬川洪水浸水想定区域図(想定最大規模)
名塩川洪水浸水想定区域図(計画規模 概ね50年に1回程度起こる大雨を想定)
武庫川: 武庫川流域の24時間流域平均総雨量 51.1mm
有馬川: 有馬川流域の6時間流域平均総雨量 39.1mm
名塩川: 名塩川流域の1時間降雨量 72.7mm
作成主体: 兵庫県



本マップに掲載した地図の一部は国土院院長の承認を得て、同院発行の基礎地図情報を使用した。(承認番号 平 30 情使 第 783 号)