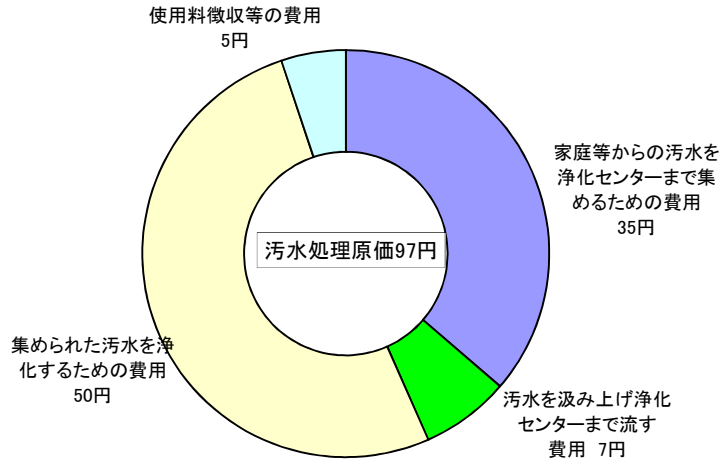


ABC分析による試算結果(平成28年度)

ABC分析汚水処理原価(単位:円)

	汚水処理原価	税抜額(円)	割合
家庭等からの汚水を浄化センターまで集めるための費用	35円	1,882,701,308	35.9%
汚水を汲み上げ浄化センターまで流す費用	7円	365,191,568	7.0%
集められた汚水を浄化するための費用	50円	2,724,709,555	52.0%
使用料徴収等の費用	5円	266,057,806	5.1%
計	97円	5,238,660,237	100.0%

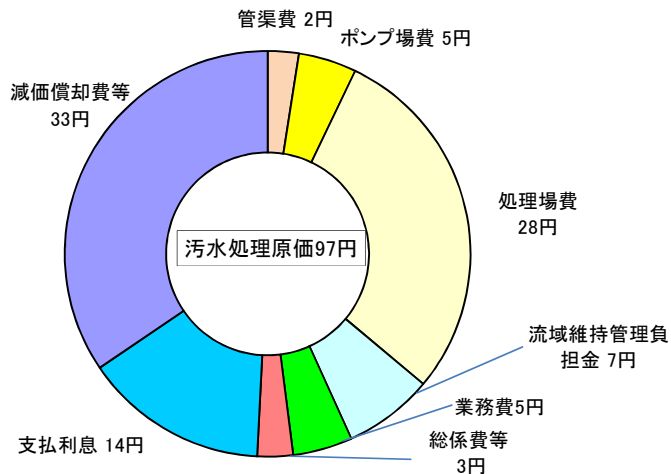
ABC分析汚水処理原価のグラフ



会計費目別汚水処理原価(単位:円)

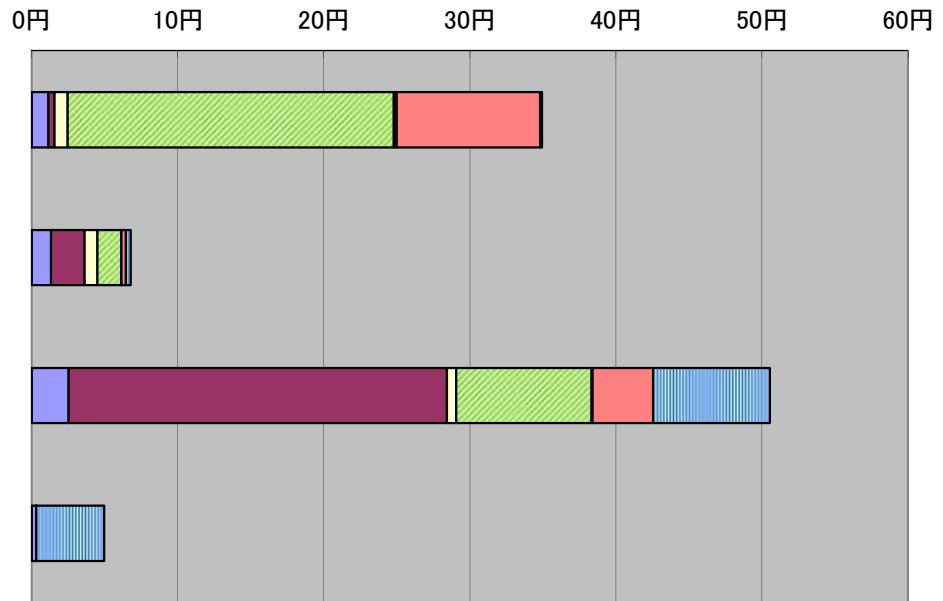
	汚水処理原価	税抜額(円)	割合
管渠費	2円	129,710,516	2.5%
ポンプ場費	5円	242,862,752	4.6%
処理場費	28円	1,517,390,202	29.0%
流域下水道維持管理負担金	7円	374,321,696	7.1%
業務費	5円	248,603,491	4.7%
総係費等	3円	150,042,410	2.9%
支払利息	14円	769,417,257	14.7%
減価償却費等	33円	1,806,311,913	34.5%
計	97円	5,238,660,237	100.0%

会計費目別汚水処理原価のグラフ



ABC汚水処理原価の内訳

- 人件費
- 委託料
- その他修繕費等
- 減価償却費
- 除却費等
- 支払利息
- 総係費等管理費



ABC汚水処理原価の費用別割合

- 人件費
- 委託料
- その他修繕費等
- 減価償却費
- 除却費等
- 支払利息
- 総係費等管理費

