

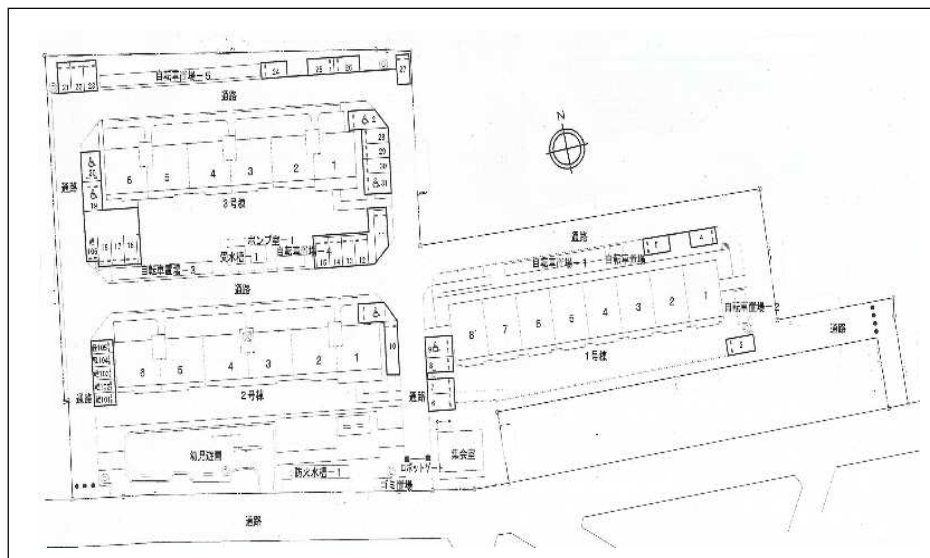
## 住宅情報

●所在地	〒662-0932 西宮市泉町1番37号(1号棟)、2番2号(2号棟)、2番3号(3号棟)
●住宅概要	1号棟：【建設年度】昭和55年度 【階数】3階 【管理戸数】24戸 2号棟：【建設年度】昭和54年度 【階数】5階 【管理戸数】30戸 3号棟：【建設年度】昭和54年度 【階数】5階 【管理戸数】30戸
●間取り	1～3号棟：【3DK】
●住宅種別	普通市営住宅
●給湯	浴室 ●エレベーター 無 ●駐車場 有

## 周辺情報

●公共交通機関	阪神バス「泉町」：徒歩約2分 【主な先行】阪神「西宮駅」
●校区	浜脇小学校・浜脇中学校
●高齢者あんしん窓口	浜脇 【所在地】久保町14番12号 ☎0798-35-2440
●近隣の保健福祉施設等	特別養護老人ホームメヌエット・老人保健施設 ハートケア西宮わたなべ 泉町 老人いこいの家 浜脇公民館・夙東市民館
●医療機関	兵庫県医療機関情報システムで条件を絞って検索できます。 (URL) <a href="http://web.qq.pref.hyogo.lg.jp/hyogo">http://web.qq.pref.hyogo.lg.jp/hyogo</a>

## 住宅配置図



## 建物外観・周辺環境

<1号棟>



●建物外観

<2号棟>



●建物外観

<3号棟>



●建物外観



●泉町バス停

## 位置図

※掲載情報は令和4年1月時点の調査に基づいています

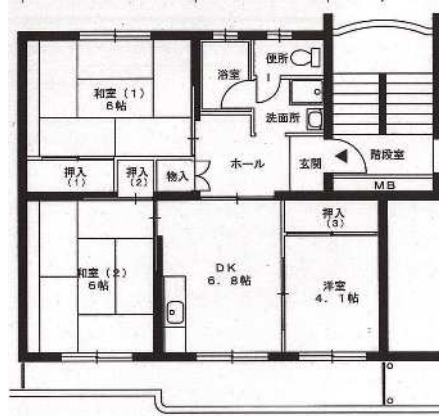


- |               |            |                           |                 |
|---------------|------------|---------------------------|-----------------|
| ● 市役所関係施設     | ⚕ 病院       | ● 保健福祉施設等                 | ● スポーツ・文化・地域の施設 |
| ●/▲ スーパー/コンビニ | 📮 郵便局      | 🚔 警察署/交番                  | 🚒 消防署           |
| ● その他の公的機関    | 🏠 その他の市営住宅 | 🚏 内円は半径500m圏 / 外円は半径800m圏 |                 |

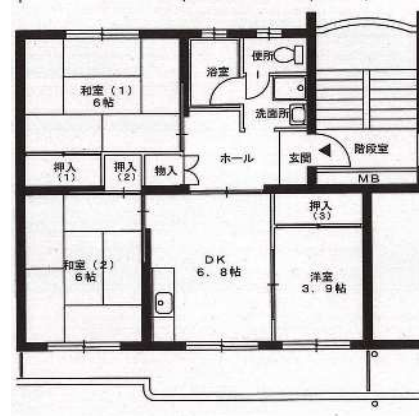
● 3DK : 61m<sup>2</sup> (1号棟)



● 3DK : 59m<sup>2</sup> (2号棟)



● 3DK : 59m<sup>2</sup> (3号棟)



● MEMO

Blank memo area with horizontal dashed lines for notes.

● 室内写真

〈一般住戸〉



玄関



DK



和室



和室



洋室



洗面



便所



浴室



バルコニー

〔備考〕 ●反転タイプもあります。 ●バルコニーの形状や柱の形状が異なる場合があります。 ●PS (設備配管スペース) 位置・形状の異なる場合があります。