

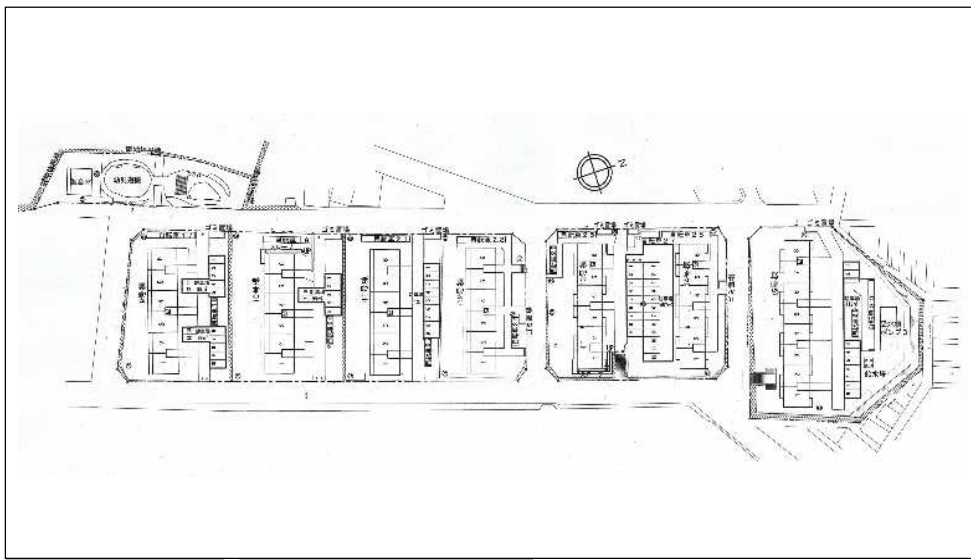
## 住宅情報

- 所在地 〒662-0021 西宮市神原10番9号(9号棟)、10番10号(10号棟)、10番11号(11号棟)、10番12号(12号棟)、11番13号(13号棟)、11番14号(14号棟)、11番15号(15号棟)
- 住宅概要 【建設年度】9～12号棟：昭和48年度、13～15号棟：昭和47年度  
【階数】各棟5階 【管理戸数】9～14号棟：各30戸、15号棟：40戸
- 間取り 【3DK】 ●住宅種別 普通市営住宅
- 給湯 浴室 ●エレベーター 無 ●駐車場 有

## 周辺情報

- 公共交通機関 阪急・阪神バス「獅子ヶ口」徒歩8分  
【主な行先】JR「さくら夙川駅」、JR「西宮駅」、阪神「西宮駅」、阪急「西宮北口駅」
- 校区 神原小学校・大社中学校
- 高齢者あんしん窓口 甲山 [所在地] 石叻町19番13号 ☎ 0798-71-9904
- 近隣の保健福祉施設等 神原公民館・神原市民館・六軒市民館 介護老人保健施設 陽喜な家
- 医療機関 兵庫県医療機関情報システムで条件を絞って検索できます。  
(URL) <http://web.qq.pref.hyogo.lg.jp/hyogo>

## 住宅配置図



## 建物外観・周辺環境

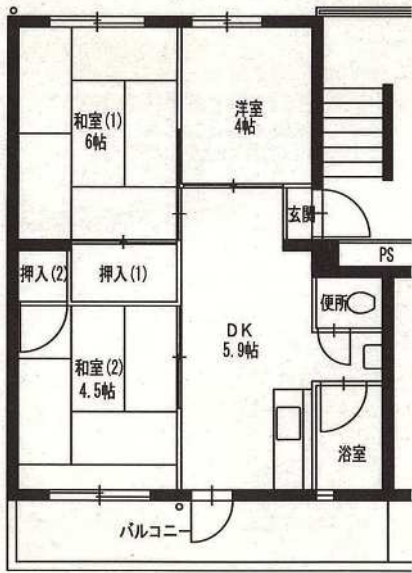


## 位置図

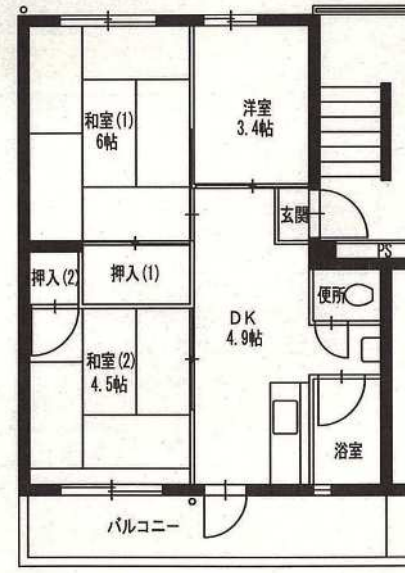
※掲載情報は令和4年1月時点の調査に基づいています



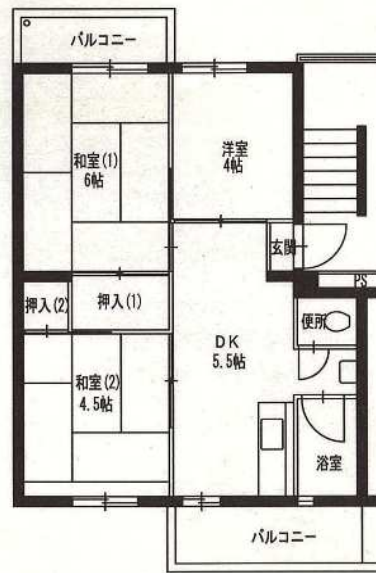
●9, 11, 12号棟 3DK : 45m<sup>2</sup>



●10号棟 3DK : 45m<sup>2</sup>



●13, 14, 15号棟 3DK : 45m<sup>2</sup>



●MEMO

Blank memo area with horizontal dashed lines for notes.

●室内写真

〈一般住戸〉



玄関



DK



洋室



和室



和室



便所



浴室



バルコニー

[備考] ●反転タイプもあります。 ●バルコニーの形状や柱の形状が異なる場合があります。 ●PS (設備配管スペース) 位置・形状の異なる場合があります。