

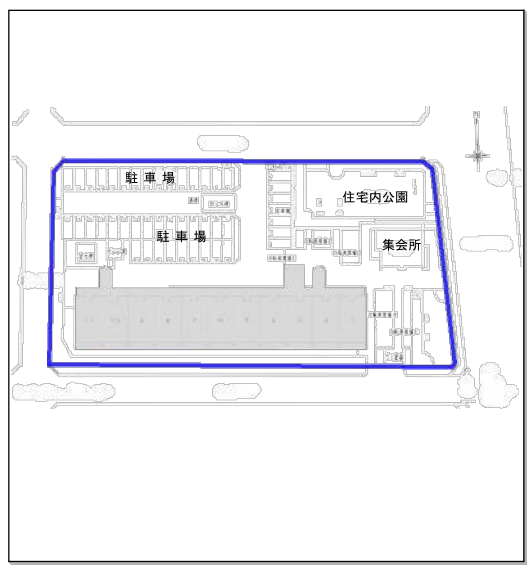
住宅情報

●所在地	〒663-8126 西宮市小松北町1丁目3番10号
●住宅概要	【建設年度】平成7年度 【階数】7階建 【管理戸数】77戸
●間取り	【2DK】77戸
●住宅種別	普通市営住宅
●給湯	台所・洗面・浴室
●エレベーター	有
●駐車場	有

周辺情報

●公共交通機関	阪神バス「小松北町」：徒歩5分〔主な行先〕阪神「甲子園駅」
●校区	小松小学校・学文中学校
●高齢者あんしん窓口	小松〔所在地〕小松北町2丁目8番1号 ☎0798-45-7810
●近隣の保健福祉施設等	小松西町 老人いこいの家・小松南 老人いこいの家 学文公民館・ハツ松市民館
●医療機関	兵庫県医療機関情報システムで条件を絞って検索できます。 (URL) http://web.qq.pref.hyogo.lg.jp/hyogo

住宅配置図



建物外観・周辺環境



位置図

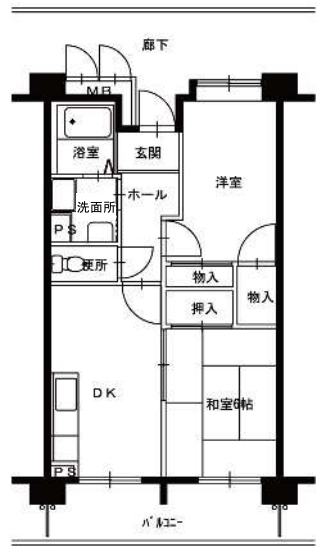
※掲載情報は令和4年1月時点の調査に基づいています



- | | | | |
|---------------|------------|---------------------------|-----------------|
| ● 市役所関係施設 | ⚕ 病院 | ● 保健福祉施設等 | ⚽ スポーツ・文化・地域の施設 |
| ●/▲ スーパー/コンビニ | 📮 郵便局 | 🚓 警察署/交番 | 🚒 消防署 |
| ● その他の公的機関 | 🏠 その他の市営住宅 | ○ 内円は半径500m圏 / 外円は半径800m圏 | |

● 2DK : 50m²

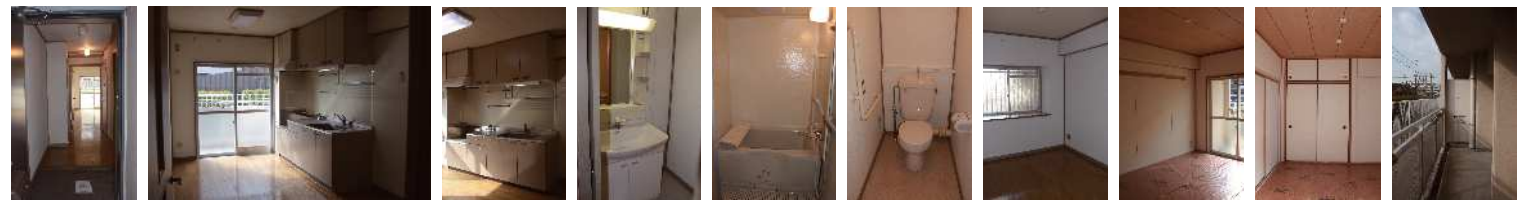
● MEMO



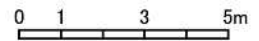
MEMO area with horizontal dashed lines for notes.

● 室内写真

〈一般住戸〉



玄関～廊下 DK 流し台回り 洗面所 浴室 便所 洋室 和室 和室 バルコニー



〔備考〕 ●反転タイプもあります。 ●バルコニーの形状や柱の形状が異なる場合があります。 ●PS（設備配管スペース）位置・形状の異なる場合があります。