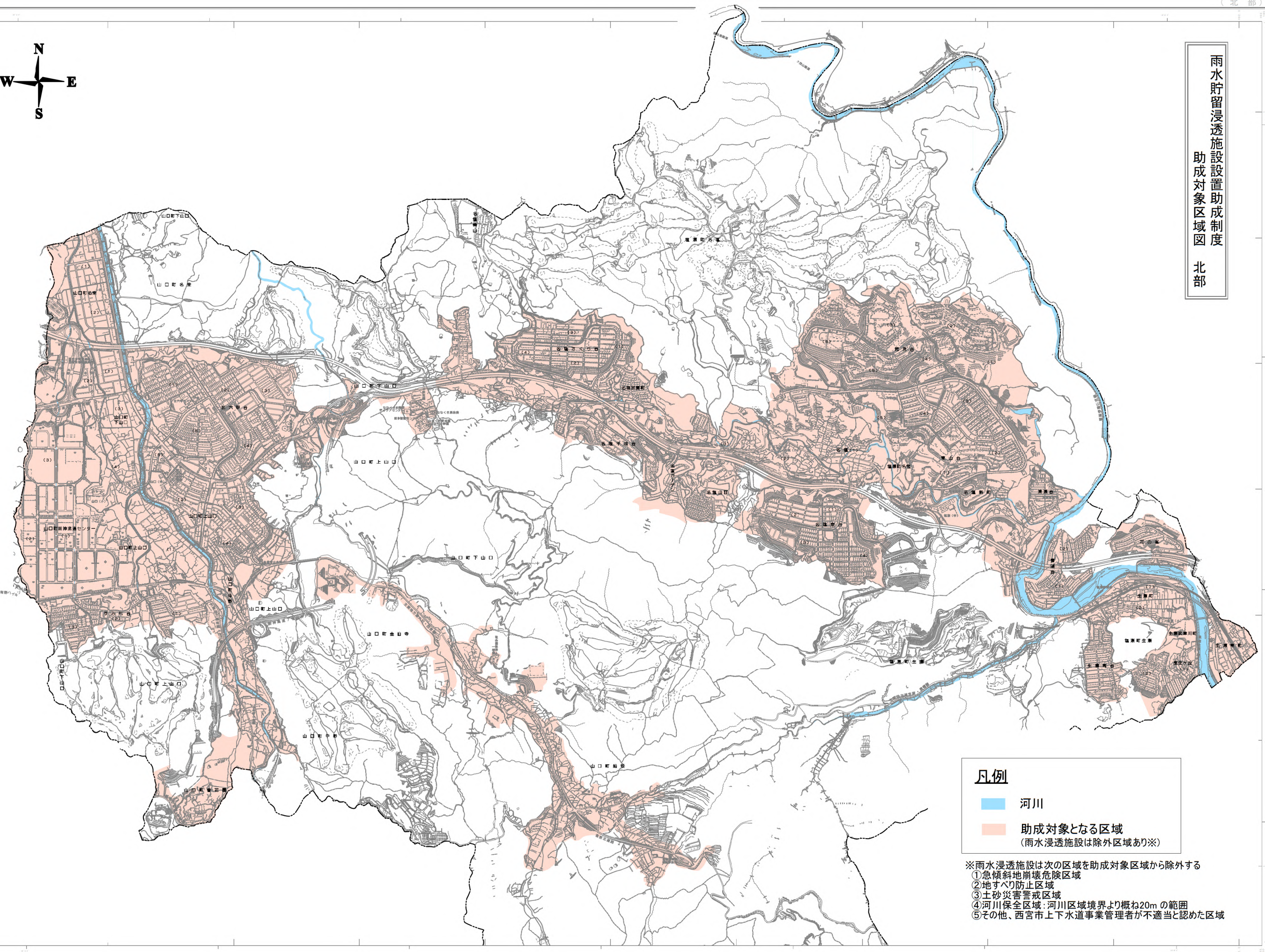




雨水貯留浸透施設設置助成制度
助成対象区域図
北部



凡例

- 河川
- 助成対象となる区域
(雨水浸透施設は除外区域あり※)

※雨水浸透施設は次の区域を助成対象区域から除外する

- ①急傾斜地崩壊危険区域
- ②地すべり防止区域
- ③土砂災害警戒区域
- ④河川保全区域：河川区域境界より概ね20mの範囲
- ⑤その他、西宮市上下水道事業管理者が不適当と認めた区域