

ごあいさつ



西宮市は、交通の利便性が高く、豊かな自然や良好な住環境を有する文教住宅都市として発展してきました。近年では文化施設や大型商業施設による賑わいもあり、これらの多彩な魅力は、市内外から「関西で住みたいまち」との高い評価をいただいています。

このような本市の持つ魅力に、さらに磨きをかけるとともに、少子高齢化社会への対応や安全で安心して暮らせる地域社会を築いていくために、市民の皆さまと知恵を出し合い、合理的で効率的な政策を進めてまいります。

この西宮生活ガイドブックは、本市の観光や歴史、文化などの紹介のほか、市役所での手続きや公共施設の利用案内、医療情報など暮らしの情報をまとめたものです。

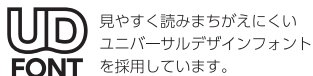
(株)サイネックスと協働で制作し、制作にかかる経費の一部は市内の事業所や団体等からの広告収入により賄われています。

ご協力いただきました関係者の皆様に厚くお礼を申し上げますとともに、転入者の皆様には、日々の暮らしの中でご利用いただければ幸いです。

令和5年9月
西宮市長 石井 登志郎

「西宮生活ガイドブック」に掲載の行政情報は、令和5年9月時点の情報を掲載しています。社会情勢の変動などにより内容が変更される場合がありますので、あらかじめご了承ください。また、掲載されているスポンサー広告は暮らしの情報としてご利用ください。広告内容については株式会社サイネックスにお尋ねください。

※掲載広告は、市がその内容を保証、または特定の事業者を推薦するものではありません



2 西宮ガイド

市のプロフィール／西宮のあゆみ／ピックアップ西宮／数字で見る文教住宅都市にしのみや

8 エリアマップ

-
- 1 山口・名塩・生瀬
 - 2 甲陽園・若楽園・夙川
 - 3 香櫨園・西宮・今津
 - 4 甲東園・段上・西宮北口
 - 5 甲子園・鳴尾

18 西宮市の情報をGET!

西宮市総合コールセンター／オンライン申請／ポータルサイト／SNS

19 相談・支援

市民生活相談／健康相談／消費生活／子育て／女性／高齢者の相談窓口／障害者あんしん相談窓口／外国人の生活相談／性的マイノリティ相談／DV／犯罪被害者支援／はたらく／生活に困ったとき／移動公衆便所の貸出し尿の収集／衛生害虫の相談／浄化槽の清掃・点検

28 届出・手続き

戸籍の届出／住民票の異動／印鑑登録／住民基本台帳カード／マイナンバーカード(個人番号カード)／上下水道／ペットに関すること／葬祭・墓地

33 証明書

証明書の発行窓口／便利なとりかた／住民票の写し・戸籍謄本・印鑑登録証明書など／税金関係の証明書／特別永住者証明書(カード)

38 庁舎・窓口案内

市役所本庁舎、支所・分室など／各課のご案内

44 生活ガイド

あなたのそばの医療機関／リフォームの基礎知識／葬儀の豆知識／専門家に相談!

西宮生活ガイドブック 令和5年9月発行

西宮市



株式会社
サイネックス



株式会社サイネックス

TEL:06-6766-3333(大代表)

株式会社サイネックス大阪支店

TEL:06-6766-3350

■掲載している広告は令和5年9月時点の情報です。■無断で複写、転載することはお控えください。■QRコードは(株)デンソーウェブの登録商標です。

西宮市は、兵庫県の南東部、大阪と神戸両市のほぼ中間に位置し、南北に長い市域は北部の山地部と南部の平野部に分かれています。豊かな自然や恵まれた地理的条件、交通の利便性、数多くの教育・文化施設など、文教住宅都市としての優れた特性を有しているほか、甲子園球場のあるまちとしても有名です。

古くから門前町や宿場町として栄え、伝統産業である酒造は江戸時代に「宮水」が発見され、「灘の生一本」として全国に知られるようになりました。

平成7年には、阪神・淡路大震災により壊滅的な打撃を受けましたが、その後の懸命な復興により、今では人口が48万人を超えるなど、まちはこれまで以上の賑わいをみせています。

地形

位置 北緯 34°44'04" 東経 135°20'40" (市役所)
面積 100.18km² 東西 14.3km 南北 19.1km

人口・世帯数

(令和5年9月現在)

総人口 483,781人
男性 224,639人 女性 259,142人
世帯数 220,336世帯

市のシンボル



市章

「西」をてん書で真ん中に表示、「宮」をカタカナの「ヤ」3つで組み合わせ「西」を囲んで表しています。大正15年4月制定



市旗

白地に赤と緑で「に」をデザイン。赤が太陽と幸せ、緑が六甲の自然で「緑と幸せのまち」を象徴しています。昭和45年11月制定

市の魅力をエリアごとにご紹介!



山口・名塩・生瀬

P.8~9

四季折々の自然の移ろいと
伝統薫るまち

甲東園・段上・西宮北口

P.14~15

日本屈指の文教地区

甲陽園・苦楽園・夙川

P.10~11

花と緑あふれる
和と洋が融合するまち

甲子園・鳴尾

P.16~17

球音はじける
人と鳥の憩うまち

香櫨園・西宮・今津

P.12~13

日本酒の薫りたつまち

西宮市内を
ぐる〜り
巡っちゃお!



市花 さくら

市制40周年記念に市民から公募。夙川公園や満池谷など、さくらの名所が市内に多いことなどから選ばれました。昭和40年3月制定



市の木 くすのき

市民と市が一体となり緑化を進めていくためのシンボルとして、市民から公募しました。

昭和53年9月制定

西宮のあゆみ

大正
昭和

- 14年 4月 ●西宮町が市制施行
- 15年 4月 ●市章を制定
- 2年 7月 ●阪神国道電車が開通
- 3年 9月 ●市立図書館が開館
- 10月 ●旧市庁舎が開庁
- 8年 4月 ●今津村、芝村、大社村を合併
- 9年 7月 ●省線電車(現・JR)の吹田～須磨間が開通
- 12年 3月 ●夙川公園が竣工
- 5月 ●西宮球場が開場
- 16年 2月 ●甲東村を合併
- 17年 5月 ●瓦木村を合併
- 26年 4月 ●鳴尾村・山口村・塩瀬村を合併
- 33年 9月 ●上ヶ原が全国で2番目の文教地区に指定
- 36年 9月 ●アメリカのスポークン市と姉妹都市提携
- 37年 1月 ●安全都市を宣言
- 38年 11月 ●文教住宅都市を宣言
- 45年 11月 ●市民憲章と市旗を制定
- 46年 2月 ●現市庁舎が開庁
- 47年 11月 ●西宮市大谷記念美術館が開館
- 48年 9月 ●第1回にのみや市民祭を開催
- 52年 5月 ●ブラジルのロンドリーナ市と友好協力都市提携
- 53年 11月 ●甲子園浜の干潟が鳥獣保護区に指定
- 56年 10月 ●鹿児島県南瀬市(現奄美市)と友好都市提携
- 57年 7月 ●北山緑化植物園がオープン
- 58年 12月 ●平和非核都市を宣言
- 60年 7月 ●中国の紹興市と友好都市提携
- 61年 11月 ●国鉄(現・JR)西宮名塩駅が開業

平成

- 3年 3月 ●高知県梶原町と友好都市提携
- 4年 4月 ●フランスのロット・エ・ガロンヌ県およびアジャン市と友好都市提携
- 7年 1月 ●阪神・淡路大震災が発生
- 10年 3月 ●「西宮コミュニティ放送(現・さくらFM株式会社)」が開局
- 11年 5月 ●西宮市貝類館が開館
- 13年 4月 ●アクタ西宮が開業
- 15年 12月 ●環境学習都市を宣言
- 19年 3月 ●JRさくら夙川駅が開業
- 4月 ●中核市に移行
- 21年 3月 ●阪神なんば線が開業
- 4月 ●さくらやまなみバスが運行開始
- 25年 10月 ●西宮市清酒の普及の促進に関する条例施行
- 27年 9月 ●こども未来センターが開所
- 2年 4月 ●市内初の小中一貫校、西宮市立総合教育センター附属西宮浜義務教育学校開校
- 新型コロナウイルス感染症対策として緊急事態宣言が発令される
- 6月 ●「伊丹・灘の銘醸地」が日本遺産に認定
- 3年 1月 ●今津の「六角堂」が県の景観形成重要建造物に指定
- 4月 ●市の防災・危機管理の中枢拠点となる市役所第二庁舎(危機管理センター)が開庁

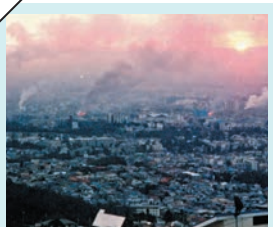
令和



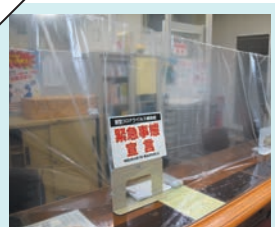
◀ 詳しくは、HPをご確認ください ▶



阪神間モダニズムを感じさせる旧市庁舎(昭和3年頃)



平成7年1月、阪神・淡路大震災が発生



令和2年4月、新型コロナウイルス感染症対策として緊急事態宣言が発令される



令和2年6月、「灘の生一本」「伊丹諸白」を含むストーリーが日本遺産に認定



令和3年1月、今津の「六角堂」が県の景観形成重要建造物に指定



令和3年4月、市役所第二庁舎(危機管理センター)が開庁

相続・贈与のことで困っていませんか?

相続 贈与 税務相談
独立開業 会社設立 会計入力

細見会計事務所

近畿税理士会会員
税理士 細見秀樹

お気軽にご相談下さい

〒663-8113 西宮市甲子園口2丁目9番2号
米田ビル203 (JR甲子園口から徒歩3分)

TEL (0798) 66-3400
FAX (0798) 66-3410

<https://www.hosomi-office.com>

学校法人 津門学園

とばとようちえん

のびやかに生活を楽しむ中で

1. 友達と遊ぶ楽しさを味わう。
1. 社会性を身につける。
1. 創造する喜びを感じる。

園長 高田 朋子

西宮市津門西口町5-9
☎0798-22-2101

やっぱり、わが家が一番いいね

住み慣れたわが家で、生活するためのお手伝い。

訪問介護
こすもす
☎ 0798-36-9521

今、抱えている不安を一緒に考えます。

居宅介護支援
はなみずき
☎ 0798-36-7253

阪神中高年企業組合
西宮市浜町 15-10 ☎0798-36-6574 (代表)



ピックアップ西宮

西宮ならではのちょっぴり自慢なことや四季の一部を紹介します。



PICK UP!
1

小学校連合体育大会 中学校連合体育大会

阪神甲子園球場で、市立小・中学校と市立西宮支援学校の児童生徒が集まり行われる連合体育大会。小連体は昭和32年(1957年)、中連体は昭和26年(1951年)から開催されており、宮っ子みんなの思い出。



PICK UP!
2

手漉きの卒業証書

名塩・東山台小学校の6年生は、地域の重要無形文化財「名塩雁皮紙」の特徴を生かした紙を漉いて、自分自身の卒業証書用紙としている。



PICK UP!
3

宮水学園



60歳以上の市民を対象に、地域社会づくりに取り組む力を培い、健康で生きがいのある生活を創造するための学習を支援する場として、教養や歴史・芸術・国際などさまざまな講座を実施。学習機会だけでなく、受講者の相互交流を深めるための機会も提供。



PICK UP!
4

西宮市 オリジナル植物

植物バイオテクノロジーを活用し、西宮市の環境に合った植物の研究・開発を行い誕生させた植物。「エンジェルズ・イヤリング」や「ゆめむらさき」、市民投票で愛称を決定した「今津紅寒桜」など品種は多数。



PICK UP!
5

アスレチック・リエゾン・西宮



市ゆかりのアスリートやスポーツ団体などがメンバーとなり、スポーツを通じたまちづくりを進める異競技連携組織。体験教室などの事業を実施。会長是北京五輪陸上男子4×100mリレー銀メダリストの朝原宣治さん。



PICK UP!
6

地域情報誌 『宮っ子』

昭和54年(1979年)10月に創刊されて以来、企画から発行までの全てを市民のボランティアで行っている、西宮コミュニティ協会発行の地域情報誌。地域で活躍する人や注目の出来事など、地域に密着した情報を掲載。



PICK UP!
7

小・中学校給食

おいしい!



西宮の学校給食の歴史は古く、昭和35年(1960年)から全市小・中学校で「主食・牛乳(当時は脱脂粉乳または混合乳)・おかず」の完全給食を実施している。現在も全校で自校調理を行い、毎日温かい給食を食べることができる。



PICK UP!
8

西宮湯川記念事業

湯川秀樹博士が苦楽園在住時に、日本人初のノーベル賞受賞の対象となった「中間子論」を提唱したことになみ、科学セミナーや子ども科学教室、若手理論物理研究者の登竜門とされる「西宮湯川記念賞」の贈呈などを実施。



spring
春



西宮人形劇まつり



夙川の桜

summer
夏



平和灯ろう流し



イタリア・ボローニャ国際絵本原画展

autumn
秋



船坂マルシェ&ふれあい広場



にしのみや市民祭り

winter
冬



西宮蔵開



開門神事福男選び

水漏れ・つまり・故障から雨漏りまで
出張費無料 見積無料 漏水調査無料
※水道局より指摘があった場合もお電話下さい

水道トラブルの基本料金表

- トイレのトラブル ¥1,100~(税込)
- お風呂のトラブル ¥1,000~(税込)
- 洗面所のトラブル ¥1,000~(税込)
- キッチン廻りのトラブル ¥1,000~(税込)
- その他修理、工事、リフォーム格安にてお見積りします。

施工実績 警察庁、日本郵便自衛隊、関西電力、市民病院 TSUTAYA、エイブル、マクドナルド NTT、他多数

西宮生活ガイドブック
特別値引き!
3,000円引!
(作業料含5,000円以上より)

365日・24時間受付
プロの職人が多数在籍

暮らしのQちゃん (SOUKEN)
お電話一本でお伺い致します。
0120 FreeDial 0120-491-600

西宮支部/西宮市南昭和町7-28 尼崎支部/尼崎市武庫之荘4-2-15
宝塚支部/宝塚市南ひばりヶ丘3-7-46 豊中支部/豊中市長興寺南4-8-16
本社/吹田市垂水町3-4-27

Life Support HIKARI
ライフサポート光
福祉用具レンタル・販売・住宅改修

介護保険事業所番号 2870904972



福祉用具のことなら **0798-44-1020**

有限会社サカモト光 西宮市里中町2丁目2番9番
エミメント多田1F

障がい者向けデイサービス(生活介護)

ラッポラ

無農薬米ランチ おでかけ大好き!



うちの子がのんびりと過ごせる
ところないかなー?
まずはご相談ください

0798-65-5282
(ケアチーム サフラン内)
西宮市高木西町 23-5-1
<https://careteamsaffron.com>



西宮市の
魅力に迫る!

数字で見る文教住宅

都会的な便利さと、豊かな自然、文化と歴史をあわせもつ街。



大学・短大



10校

大学6校
短大4校



公民館

定期使用登録グループ数

502グループ 7,526人

24館

- 1位 体操・健康
- 2位 合唱
- 3位 合奏・軽音楽／絵画・洋画
- 4位 ヨガ
- 5位 書道



図書館

4拠点館

貸出冊数

7分室

3,311,639冊



博物館

8館



博物館法に規定する登録博物館・博物館相当施設の数

文化財

155件

国指定、国登録、県指定、市指定の合計数



都市にしのみや

その魅力を紐解く、いろんな数字を集めてみました。



自治会 458 団体

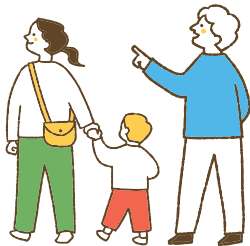
市民館・
共同利用施設 **22館と10箇所**

鉄道駅 (JR・阪神電鉄・阪急電鉄)

乗降者数 **23 駅 89,815千人**

姉妹・友好都市 7 都市

- アメリカ** スポーケン市
- ブラジル** ロンドリーナ市
- フランス** ロットエガロンヌ県及びアジャン市
- 中国** 紹興市
- 国内** 鹿児島県奄美市、高知県高岡郡梶原町



ホール・ ギャラリー

9

社会福祉法人 兼誠福祉会
特別養護老人ホーム

メヌエット

特別養護老人ホーム	中長期のな生活施設 (個室型)	メヌエット 100床 メヌエット東館 70床
併設 ショートステイ	短期入所生活介護 (個室型)	メヌエット 20床 メヌエット東館 15床
デイサービス	通所介護	メヌエット東館 35名
グループホーム	認知症対応型共同生活介護 (個室型)	メヌエット東館 18床
居宅介護支援事業所	ケアプランセンター	メヌエット東館 1か所

メヌエット 兵庫県西宮市浜崎町4-28 ☎0798-32-0600
メヌエット東館 兵庫県西宮市浜崎町4-33 ☎0798-38-2218

メヌエットとメヌエット東館は同敷地内にあります。
 法人のホームページと動画は下記のURLと二次元コードで確認できます。
<http://www.kensei-fukushikai-minuet.jp/>
<https://www.youtube.com/watch?v=UZlbpSoozVc>動画

阪神電鉄本線【西宮駅】より 徒歩 8分
 JR【西宮駅】・【さくら夙川駅】より 徒歩15分

社会福祉法人 兼誠福祉会
 TEL:0798-32-0600 (受付時間:8:30~17:00)
 〒662-0941 兵庫県西宮市浜崎町4番28号

学校法人 **西宮本校**
兵庫県自動車学校
 Hyogo-ken Driving School

西宮北口駅から **徒歩 5分**

西宮市深津町 4-30 TEL:0798-67-2200

