



～阪神・淡路大震災20年事業～

# 災害時要援護者フェア

～地域のちからで要援護者を守ろう～

平成**26**年**8**月**31**日(日) 11:00～17:00

西宮市役所東館8階(西宮市六湛寺町3-1)・六湛寺公園  
(アクセス方法:地図参照)



西宮市では、災害時に家族等の支援が困難で何らかの助けを必要とする重度の障害者やひとり暮らし高齢者等の災害時要援護者が、地域の中で安心・安全に暮らすことができるよう、自助及び地域の共助を基本とした支援体制の確立を目指しています。

**入場無料**

ただし、講演会は申し込みが必要です  
※粗品を用意しております

## ◆体験・展示コーナー(11時～17時)◆

### 災害時に役立つ 車両コーナー

免震体験車、電気自動車など  
災害に役立つ車両展示



### 情報伝達 コーナー

要援護者、支援者がどのように  
情報を収集すればよいかを学ぶ



### 要援護者向け コーナー

避難所生活などで  
災害時要援護者にとって  
役立つ器具等の紹介

### パネル展示 コーナー

阪神・淡路大震災当時の  
新聞記事や写真等の  
パネル展示

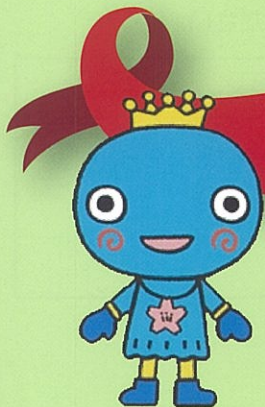
### 模擬避難所 コーナー

避難所の雰囲気の体験  
非常食の展示

### 支援者向け コーナー

救助の際に役立つ  
器具の展示や  
取り扱いの実演

みんなでまもろう  
要援護者



西宮市観光キャラクター  
「みやたん」

**主催** 西宮市

**協力** (株)赤尾、(株)輝章、錦城護謨(株)、(株)JINRIKI、セツカートン(株)、  
帝人在宅医療(株)、西宮コミュニティ放送(株)、西宮市地域自立支援協議会、  
日産大阪販売(株)、日本セイフティ(株)、フジワラ産業(株)、  
プリヤストン化工品西日本(株)(50音順)

# ボランティアグループ「わらべ」による紙芝居の上演 「ためきのつなみてんでんこ」(①11時30分～、②15時30分～)



場所 西宮市役所東館8階803会議室

※来場多数の場合、入場制限させていただく場合があります。

## NHK Eテレ「バリバラ」にご出演の 玉木幸則氏による講演会(13時30分～)

場所 西宮市役所東館8階大ホール

講師 西宮市社会福祉協議会 障害者総合相談支援センターにしのみや センター長  
玉木幸則(たまき ゆきのり)氏

テーマ 「地域で暮らすということ ～災害があっても共に生きていく力～」

定員 150人 ※応募者多数の場合抽選となります。※定員に満たない場合は当日受付を実施します。

申込方法 往復はがきかファックスで郵便番号、住所、氏名、参加人数(4人まで申し込みできます)、  
電話番号(ファックスで申し込みの方はファックス番号も)、  
配慮事項(車いす、視覚障害、聴覚障害など)を記入して、  
下記問い合わせ先へお送りください。  
西宮市ホームページ(くらしの情報→防災→防災インフォメーション)や  
下のQRコードからも申し込み可能です。※ファックスで申し込みの方へは折り返し受付票を返送します。

申込期限 **8月11日(月)必着**

【問い合わせ先】 西宮市 防災危機管理局 災害避難支援課  
〒662-8567 西宮市六湛寺町10番3号  
電話 0798-35-3599  
FAX 0798-36-1990



(携帯用)



(スマートフォン用)

### 講師プロフィール



1968年姫路市に仮死状態で生まれる。4歳そこそこで肢体不自由児療育施設に入所、障害者としての洗礼を浴びる。小中学校は、地元の普通学級で学ぶも、高等学校だけ泣く泣く養護学校へ。1991年日本福祉大学社会福祉学部第Ⅱ部卒業後、知的障害者通所授産施設に勤務。1992年自立生活センター・メインストリーム協会事務局次長に就任以後、障害者の自立生活運動に取り組む。現在は、社会福祉法人西宮市社会福祉協議会障害者総合相談支援センターにしのみやセンター長。西宮市地域自立支援協議会会長など。NHKEテレ毎週金曜日21:00～21:29 障害者情報バラエティ「バリバラ」レギュラー出演中。著書に「生まれてきてよかったーてんでバラバラ半生記ー」など。

### 災害時要援護者フェア 講演会 参加申し込み(ご記入の上、FAXでお送りください。)

※参加に際して配慮が必要な場合(車いす、視覚障害や聴覚障害など)は、備考欄にご記入ください。

住所 〒	おなまえ
	電話番号
参加人数	人 FAX番号
備考	

# FAX 0798-36-1990

