

令和4年12月12日

西宮市政記者クラブ各位

名塩地区コミュニティ交通「名塩・生野高原ふれあいバス」の第2回試験運行について

平成30年12月から名塩地区の6自治会（名塩山荘、名塩ガーデン、光陽台、名塩平成台、名塩美山、名塩緑ヶ丘）及び神戸市生野高原の住民代表者により「名塩コミュニティバス準備委員会」を設立し、同委員会が主体となり、令和4年6月6日から8月31日のうち平日61日間の試験運行を実施しコミュニティ交通の検討を進めております。この度、第1回試験運行結果及び検討課題をとりまとめ、引き続き下記の通り第2回試験運行を実施する運びとなりました。

名塩地区は、幹線道路である国道176号を中心とする傾斜地に住宅団地が形成され、高齢化の進展に伴う公共交通不便地域における生活移動手段の確保が課題であり、第1回試験運行実施時の住民要望や課題改善策などを勘案しながら、第2回試験運行の利用状況、収支状況を把握し、早期の本格運行実現につながるよう支援してまいりたいと考えております。

記

1. 事業概要

別紙 「名塩地区コミュニティ交通事業の概要（第2回試験運行）」 参照

2. 計画・運営主体

名塩コミュニティバス準備委員会

3. 運行主体

阪急タクシー株式会社

4. 運行期間

令和4年12月19日（月）～令和5年5月31日（水）

※新型コロナの感染状況等により、変更の可能性あり

5. 運行ルート・停留所

別紙 運行経路図 参照

6. 時刻表・運賃

別紙 試験運行時刻表 参照

7. 第1回試験運行結果

参考 名塩・生野高原ふれあいバス第1回試験運行結果について 参照

以上

お問合せ先

西宮市政策局都市計画部交通政策課 担当：三澤、船越

電話：0798-35-3527 FAX：0798-34-6638

名塩地区コミュニティ交通事業の概要（第2回試験運行）	
事業の名称	名塩地区コミュニティ交通事業
事業目的	交通の不便な地域に住む人に対して、移動手段を提供し、通院、通学、買い物等の日常生活を支援するためのコミュニティ交通を運行するにあたり、需要把握や運行計画作成の基礎資料を作成するため、試験運行を行うもの。
計画・運営主体	名塩コミュニティバス準備委員会 (会長 石田 清造【名塩自連協会長】)
運行主体	名称 阪急タクシー株式会社
	所在地 大阪府豊中市服部南町3丁目5番12号
	代表者 小野 浩幸
許認可	道路運送法第21条による（一般乗用旅客運送事業者による、一般乗合旅客運送事業の一時的許可）
運行期間	<u>令和4年12月19日（道路運送法21条許可後）</u> ～令和5年5月31日 (関係機関協議、新型コロナの感染状況などにより、変更の可能性あり)
車両	10人乗り（乗客定員9名）ジャンボタクシー1台
路線の概要	<ul style="list-style-type: none"> ・JR西宮名塩駅を起終点とし、名塩山荘・光陽台・平成台・名塩ガーデン、名塩赤坂・名塩緑ヶ丘・名塩美山・生野高原の3地区を循環する路線【(A)、(B)、(C)】 ・阪急バス赤坂峠バス停に乗り継ぐため、名塩赤坂地区と生野高原地区間を往復し、<u>第3便のみJR西宮名塩駅を終点とする路線</u>（早朝に運行・小中学生の通学利用を優先）【(D)】
運行系統	(A) 名塩山荘・光陽台ルート (B) 平成台・名塩ガーデンルート (C) 名塩緑ヶ丘・名塩美山・生野高原ルート (D) 生野高原（早朝便）ルート
停留所	<u>別紙のとおり</u>

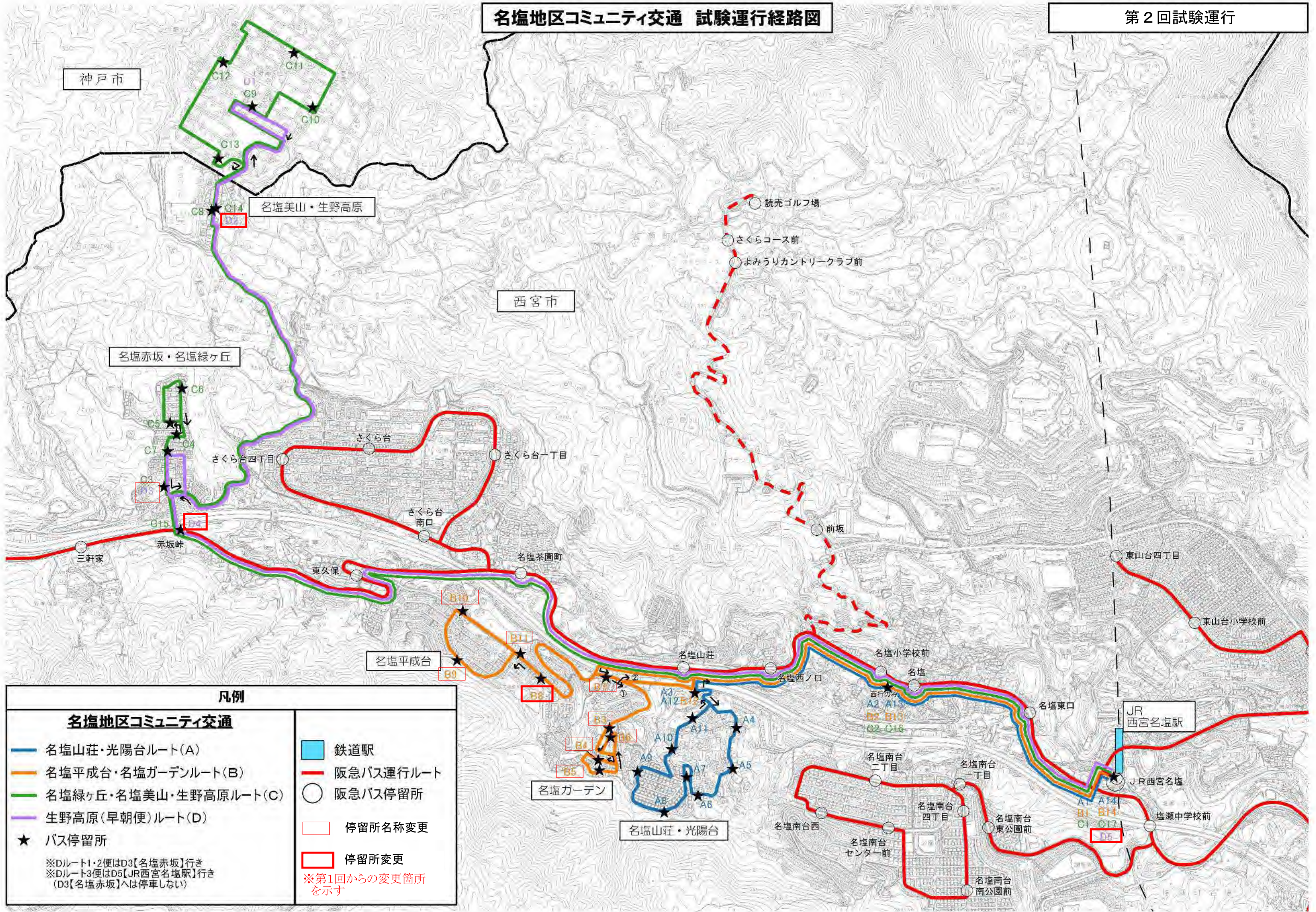
※ 下線部 第1回試験運行からの変更点を示す

名塩地区コミュニティ交通事業の概要（第2回試験運行）	
運行回数	<ul style="list-style-type: none"> ・(A) (B) (C) ルート 各5便 午前8時台から午後7時台まで 2時間に1便程度運行 ・(D) ルート 3便 午前6時台から午前7時台まで 25分に1便程度運行 計18便/日 <p>※土曜、日曜、祝日を除く平日運行、ただし1月1日～3日は運休</p>
運賃	<p>①大人（中学生以上）</p> <ul style="list-style-type: none"> ・(A) (B) ルート 一律300円/乗車 ・(C) (D) ルートのうち、 <ul style="list-style-type: none"> ア. 名塩赤坂・名塩緑ヶ丘・名塩美山・生野高原エリア⇔JR西宮名塩駅・名塩会館 400円/乗車 イ. それ以外 300円/乗車 <p>②小学生 全ルート一律200円/乗車</p> <p>③小学生未満 無料</p> <p>※回数券1,000円/冊（100円券11枚綴り）</p> <p>※名塩赤坂地区⇔生野高原地区停留所間に限り、小中学生向け通学定期券を発行（有効期限：上記運行期間）</p> <p>令和4年度定期代 小学生 28,000円、中学生 42,000円</p> <p>令和5年度定期代 小学生 16,000円、中学生 24,000円</p>

※ 下線部 第1回試験運行からの変更点を示す

名塩地区コミュニティ交通 試験運行経路図

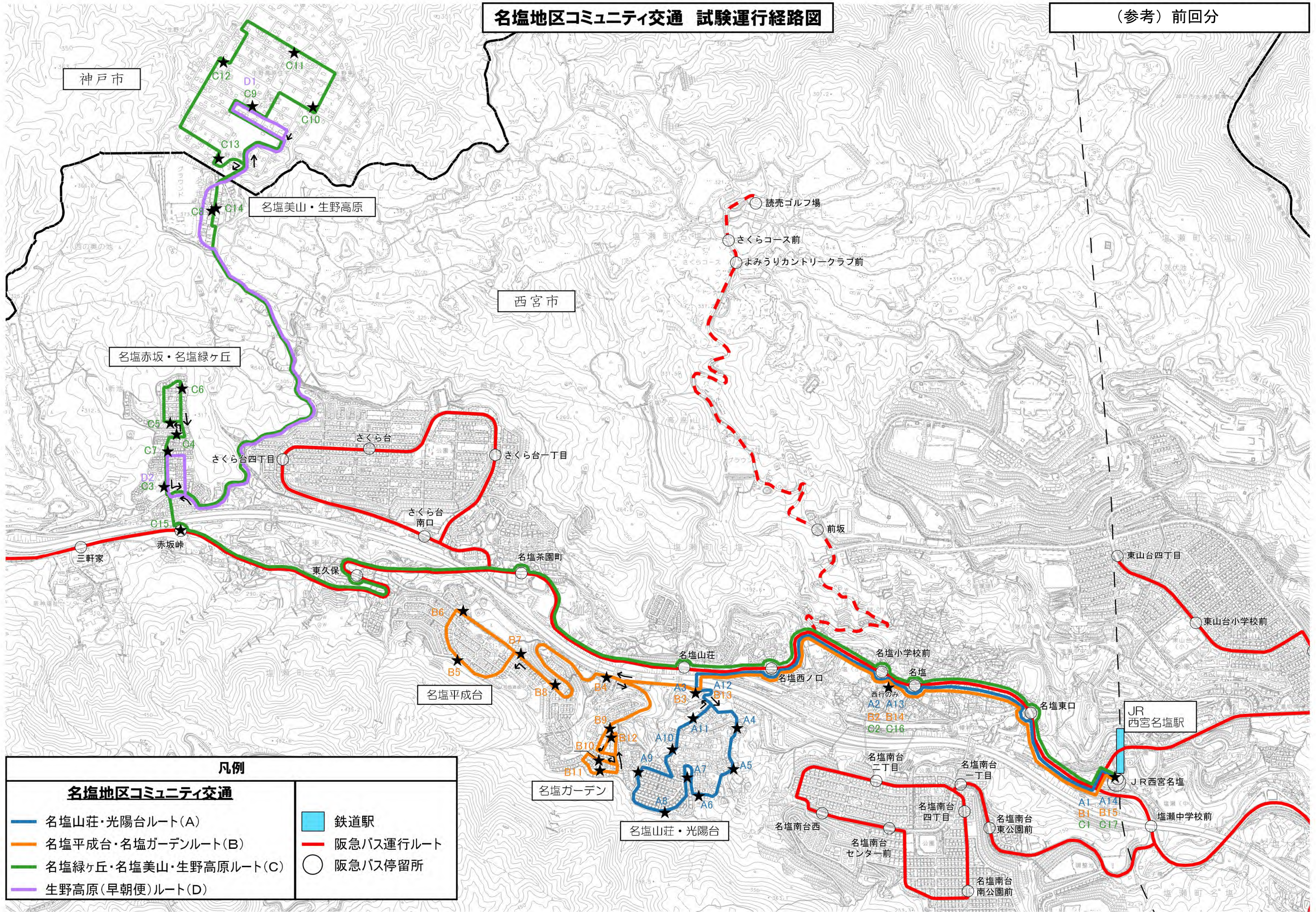
第2回試験運行



凡例	
名塩地区コミュニティ交通	
— 名塩山荘・光陽台ルート(A)	■ 鉄道駅
— 名塩平成台・名塩ガーデンルート(B)	— 阪急バス運行ルート
— 名塩緑ヶ丘・名塩美山・生野高原ルート(C)	○ 阪急バス停留所
— 生野高原(早朝便)ルート(D)	□ 停留所名称変更
★ バス停留所	□ 停留所変更
※Dルート1・2便はD3【名塩赤坂】行き	※第1回からの変更箇所を示す
※Dルート3便はD5【JR西宮名塩駅】行き	
(D3【名塩赤坂】へは停車しない)	

名塩地区コミュニティ交通 試験運行経路図

(参考) 前回分



凡例	
名塩地区コミュニティ交通	
— 名塩山荘・光陽台ルート(A)	 鉄道駅
— 名塩平成台・名塩ガーデンルート(B)	 阪急バス運行ルート
— 名塩緑ヶ丘・名塩美山・生野高原ルート(C)	 阪急バス停留所
— 生野高原(早朝便)ルート(D)	

名塩・生野高原
ふれあいバス

運行時刻表

第2回 試験運行

運行期間(予定)
2022年(令和4年)12月19日(月)~2023年(令和5年)5月31日(水)まで

大人(中学生以上) 300円
小学生 200円
小学生未満 無料

③ 赤坂~② 15 阪急BUS赤坂峠バス停
① JR西宮名塩駅・② 名塩会館 間
上記区間 400円

回数券:11枚綴り1,000円/冊を車内でも販売しております。

車内に両替機がございません。お釣りのないようご協力をお願いします。(運賃は前払いです。)

運行日:平日のみ [土曜・日曜・祝日・振替休日・1月1日~3日は運休]

今回、D 早朝便ルートは小・中学校の学期中以外も運行
※交通事情などにより、到着時間が多少遅延することがあります。あらかじめご了承ください。

停留所周辺ではマナーに心がけてお待ちください。

名塩コミュニティバス準備委員会 阪急 タクシー 阪急タクシー株式会社

A 名塩山荘・光陽台 ルート

停留所	1便	2便	3便	4便	5便
A1 JR西宮名塩駅	8:30	10:50	13:00	15:10	17:30
A2 名塩会館	8:33	10:53	13:03	15:13	17:33
A3 名塩山荘 ロータリー	8:36	10:56	13:06	15:16	17:36
A4 名塩山荘 すみれ 東口	8:37	10:57	13:07	15:17	17:37
A5 名塩山荘 萩 東口	8:38	10:58	13:08	15:18	17:38
A6 名塩山荘 さくら 西口	8:39	10:59	13:09	15:19	17:39
A7 光陽台山荘自治会館前	8:40	11:00	13:10	15:20	17:40
A8 光陽台 南公園	8:41	11:01	13:11	15:21	17:41
A9 光陽台 西	8:42	11:02	13:12	15:22	17:42
A10 名塩山荘 銀座 西口	8:43	11:03	13:13	15:23	17:43
A11 名塩山荘 すみれ 西口	8:43	11:03	13:13	15:23	17:43
A12 名塩山荘 ロータリー	8:44	11:04	13:14	15:24	17:44
A13 名塩会館	8:47	11:07	13:17	15:27	17:47
A14 JR西宮名塩駅	8:50	11:10	13:20	15:30	17:50

B 名塩ガーデン・平成台 ルート

停留所	1便	2便	3便	4便	5便
B1 JR西宮名塩駅	9:00	11:20	13:30	15:40	18:00
B2 名塩会館	9:03	11:23	13:33	15:43	18:03
B3 名塩ガーデン 池	9:08	11:28	13:38	15:48	18:08
B4 名塩ガーデン 公園前	9:09	11:29	13:39	15:49	18:09
B5 名塩ガーデン 公園上	9:10	11:30	13:40	15:50	18:10
B6 名塩ガーデン きまぐれ朝市	9:11	11:31	13:41	15:51	18:11
B7 名塩ガーデン ヘアピン西	9:13	11:33	13:43	15:53	18:13
B8 名塩平成台 三叉路	9:15	11:35	13:45	15:55	18:15
B9 名塩平成台 山手側三叉路	9:16	11:36	13:46	15:56	18:16
B10 名塩平成台 INF前	9:17	11:37	13:47	15:57	18:17
B11 名塩平成台 自治会館前	9:18	11:38	13:48	15:58	18:18
B12 名塩山荘 ロータリー	9:21	11:41	13:51	16:01	18:21
B13 名塩会館	9:24	11:44	13:54	16:04	18:24
B14 JR西宮名塩駅	9:27	11:47	13:57	16:07	18:27

C 名塩緑ヶ丘・名塩美山・生野高原 ルート

停留所	1便	2便	3便	4便	5便
C1 JR西宮名塩駅	9:40	12:00	14:10	16:20	18:40
C2 名塩会館	9:43	12:03	14:13	16:23	18:43
C3 赤坂	9:52	12:12	14:22	16:32	18:52
C4 緑ヶ丘 中	9:53	12:13	14:23	16:33	18:53
C5 赤坂公園前	9:53	12:13	14:23	16:33	18:53
C6 緑ヶ丘 北	9:54	12:14	14:24	16:34	18:54
C7 緑ヶ丘 南	9:55	12:15	14:25	16:35	18:55
C8 名塩美山 国見公園前	10:01	12:21	14:31	16:41	19:01
C9 生野高原 自治会館前	10:03	12:23	14:33	16:43	19:03
C10 クリーンST109前	10:04	12:24	14:34	16:44	19:04
C11 北小公園前	10:05	12:25	14:35	16:45	19:05
C12 クリーンST111前	10:06	12:26	14:36	16:46	19:06
C13 コミュニティプラザ前	10:07	12:27	14:37	16:47	19:07
C14 名塩美山 国見公園前	10:09	12:29	14:39	16:49	19:09
C15 阪急BUS赤坂峠 バス停	10:14	12:34	14:44	16:54	19:14
C16 名塩会館	10:23	12:43	14:53	17:03	19:23
C17 JR西宮名塩駅	10:26	12:46	14:56	17:06	19:26

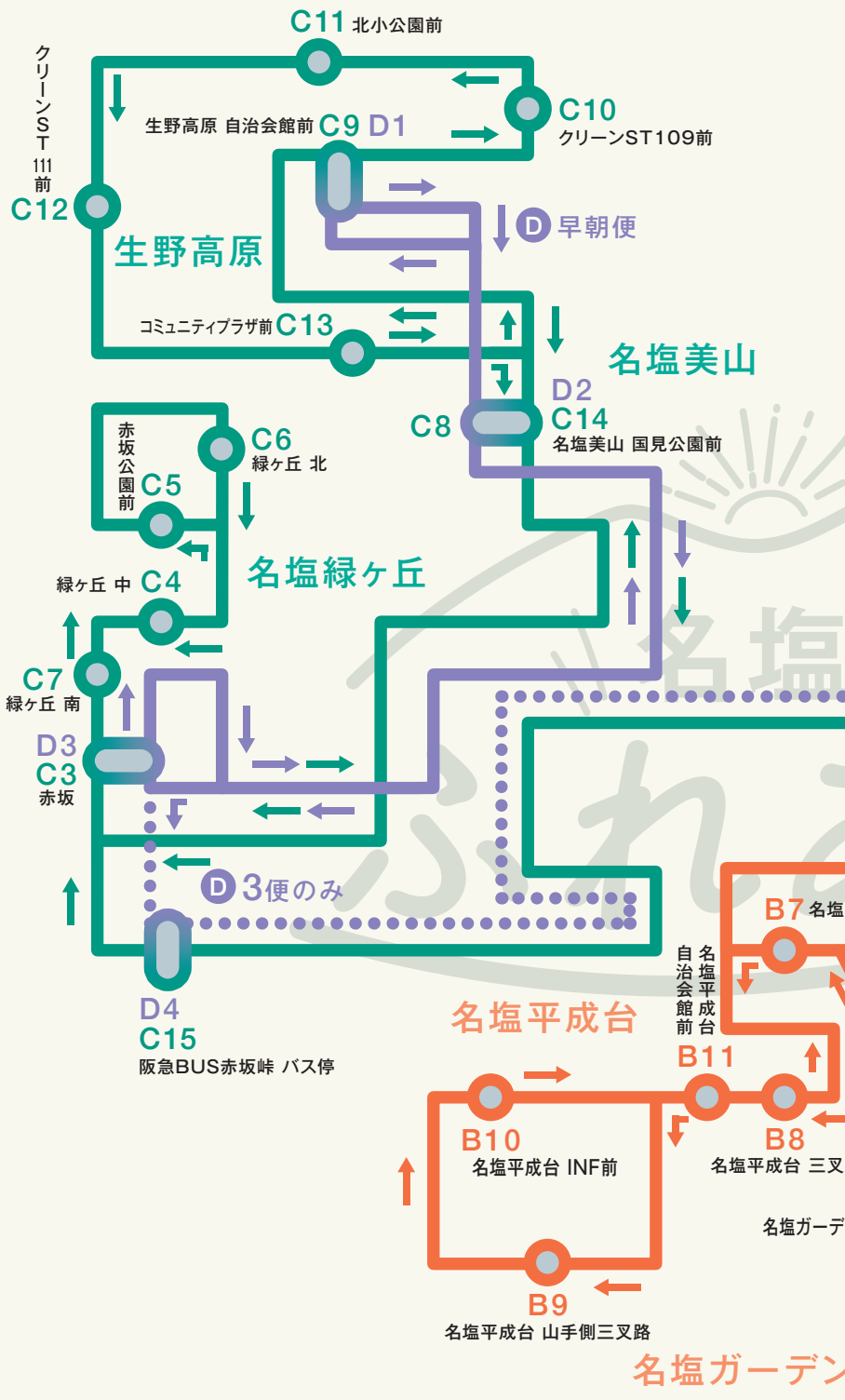
D 生野高原(早朝便) ルート

停留所	1便	2便	3便
D1 生野高原 自治会館前	6:45	7:08	7:35
D2 名塩美山 国見公園前	6:47	7:10	7:37
D3 赤坂	6:55	7:18	
D4 阪急BUS 赤坂峠バス停		3便のみ	7:45
D5 JR西宮名塩駅		3便のみ	7:57


早朝便は
児童が優先です。



名塩・生野高原 ふれあいバス 運行系統図



- A** 名塩山荘・光陽台 ルート
- B** 名塩ガーデン・平成台 ルート
- C** 名塩緑ヶ丘・名塩美山・生野高原 ルート
- D** 生野高原(早朝便) ルート
- D...** 3便のみ(阪急BUS 赤坂峠バス停・JR西宮名塩駅)


 阪急タクシー株式会社 宝塚営業所 ☎ 0797-86-4688

JR西宮名塩駅

D5
 C1
 C17
 JR西宮名塩駅

阪急BUS バス停①番

A1
 A14
 B1
 B14

C2
 C16
 A2
 A13

名塩会館
 B2
 B13

名塩山荘 萩 東口
 A5
 名塩山荘 すみれ 西口
 A11
 名塩山荘 銀座 西口
 A10
 名塩山荘 すみれ 東口
 A4
 名塩山荘 ロータリー
 B12
 A3
 A12
 A7
 光陽台山荘 自治会館前
 A8
 光陽台 南公園
 A9
 光陽台 西
 A6
 名塩山荘 さくら 西口

名塩ガーデン 公園上
 B5
 名塩ガーデン 公園前
 B4
 名塩ガーデン 池
 B3
 名塩ガーデン ヘアピン西
 B7
 名塩ガーデン きまぐれ朝市
 B6
 名塩ガーデン 三叉路
 B8
 名塩平成台 山手側三叉路
 B9
 名塩平成台 INF前
 B10
 名塩平成台 自治会館前
 B11

D4
 C15
 阪急BUS赤坂峠 バス停

D 3便のみ

令和4年10月

名塩・生野高原ふれあいバス第1回試験運行結果について

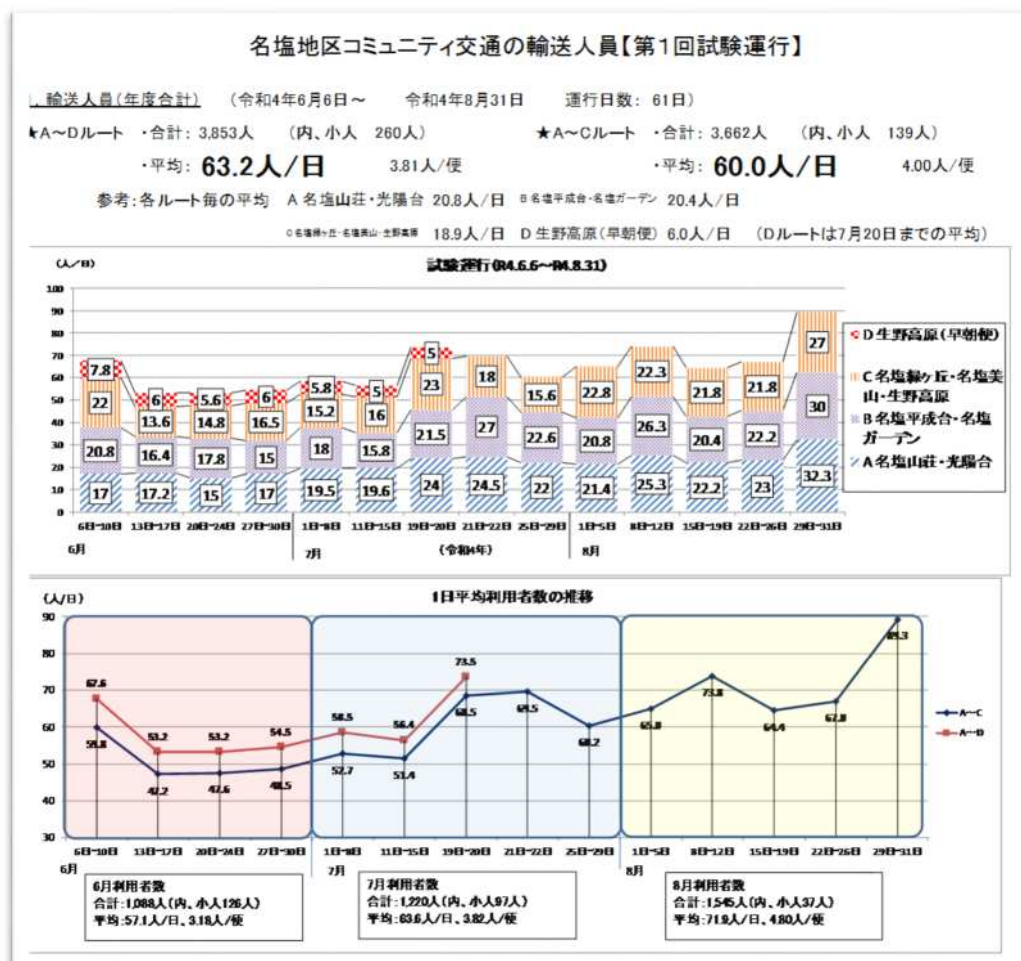
(1) 試験運行の目的

名塩山荘、光陽台、名塩ガーデン、名塩平成台、名塩緑ヶ丘、名塩美山及び神戸市生野高原の住民代表で構成される「名塩コミュニティバス準備委員会」が、コミュニティ交通の利用需要及び課題把握を行うため、6月6日から8月31日のうち平日の61日間、「阪急タクシー」に試験運行を依頼し実施。

次頁に運行時刻表、系統図を掲載

(2) 利用実績

- ・ A～Dルート 利用者総数は3,853人（うち子ども260人） ※詳細は下図参照
- ・ A～Dルート 1日当たりの平均利用者数 63.2人/日、3.81人/便
- ・ A～Cルート 1日当たりの平均利用者数 60.0人/日、4.00人/便
 - Aルート（名塩山荘・光陽台） 20.8人/日
 - Bルート（名塩平成台・名塩ガーデン） 20.4人/日
 - Cルート（名塩緑ヶ丘・名塩美山・生野高原） 18.9人/日
 - Dルート（生野高原 早朝便7/20まで） 6.0人/日
- ・ 収支率約46.2%（速報値ベースであり今後変動の可能性あり）



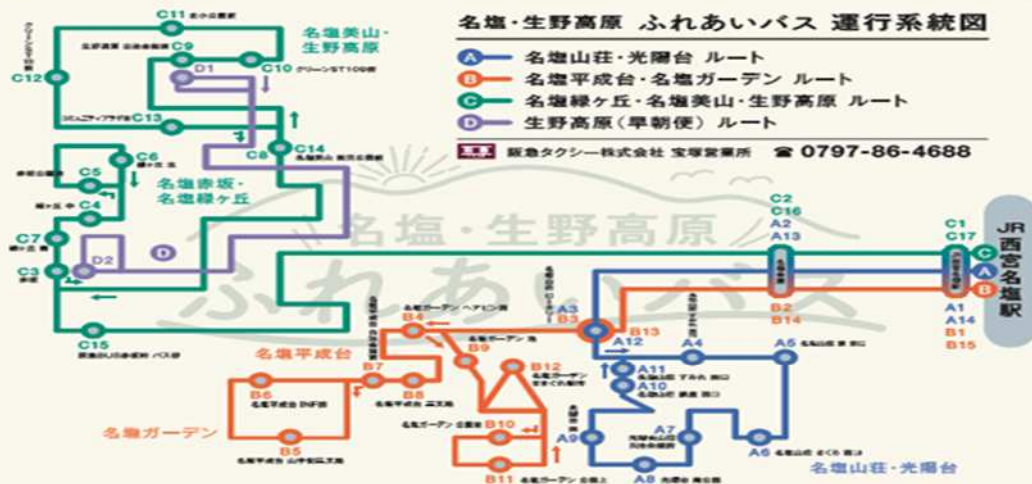
運行時刻表、系統図



運行時刻表

試験運行

運行期間(予定) 2022年(令和4年)6月6日(月)~8月31日(水)



A 名塩山荘・光陽台 ルート

	1便	2便	3便	4便	5便
A1 JR西宮名塩駅	8:30	10:50	13:00	15:10	17:30
A2 名塩会館	8:33	10:53	13:03	15:13	17:33
A3 名塩山荘 ロータリー	8:36	10:56	13:06	15:16	17:36
A4 名塩山荘 すみれ 東口	8:37	10:57	13:07	15:17	17:37
A5 名塩山荘 赤坂 西口	8:39	10:59	13:09	15:19	17:39
A6 名塩山荘 ままぐれ 西口	8:39	10:59	13:09	15:19	17:39
A7 光陽台山荘自治会館前	8:40	11:00	13:10	15:20	17:40
A8 光陽台 南公園	8:41	11:01	13:11	15:21	17:41
A9 光陽台 西	8:42	11:02	13:12	15:22	17:42
A10 名塩山荘 新座 西口	8:43	11:03	13:13	15:23	17:43
A11 名塩山荘 すみれ 西口	8:43	11:03	13:13	15:23	17:43
A12 名塩山荘 ロータリー	8:44	11:04	13:14	15:24	17:44
A13 名塩会館	8:47	11:07	13:17	15:27	17:47
A14 JR西宮名塩駅	8:50	11:10	13:20	15:30	17:50

B 名塩平成台・名塩ガーデン ルート

	1便	2便	3便	4便	5便
B1 JR西宮名塩駅	9:00	11:20	13:30	15:40	18:00
B2 名塩会館	9:03	11:23	13:33	15:43	18:03
B3 名塩山荘 ロータリー	9:06	11:26	13:36	15:46	18:06
B4 名塩ガーデンヘアピン西	9:07	11:27	13:37	15:47	18:07
B5 名塩平成台 山手側 三叉路	9:09	11:29	13:39	15:49	18:09
B6 名塩平成台 INF前	9:10	11:30	13:40	15:50	18:10
B7 名塩平成台 自治会館前	9:11	11:31	13:41	15:51	18:11
B8 名塩平成台 三叉路	9:11	11:31	13:41	15:51	18:11
B9 名塩ガーデン 池	9:14	11:34	13:44	15:54	18:14
B10 名塩ガーデン 公園前	9:15	11:35	13:45	15:55	18:15
B11 名塩ガーデン 公園上	9:16	11:36	13:46	15:56	18:16
B12 名塩ガーデン ままぐれ朝市	9:17	11:37	13:47	15:57	18:17
B13 名塩山荘 ロータリー	9:20	11:40	13:50	16:00	18:20
B14 名塩会館	9:23	11:43	13:53	16:03	18:23
B15 JR西宮名塩駅	9:26	11:46	13:56	16:06	18:26

C 名塩緑ヶ丘・名塩美山・生野高原 ルート

	1便	2便	3便	4便	5便
C1 JR西宮名塩駅	9:40	12:00	14:10	16:20	18:40
C2 名塩会館	9:43	12:03	14:13	16:23	18:43
C3 赤坂	9:52	12:12	14:22	16:32	18:52
C4 緑ヶ丘 中	9:53	12:13	14:23	16:33	18:53
C5 赤坂公園前	9:53	12:13	14:23	16:33	18:53
C6 緑ヶ丘 北	9:54	12:14	14:24	16:34	18:54
C7 緑ヶ丘 南	9:55	12:15	14:25	16:35	18:55
C8 名塩美山 国見公園前	10:01	12:21	14:31	16:41	19:01
C9 生野高原 自治会館前	10:03	12:23	14:33	16:43	19:03
C10 クリーンST109前	10:04	12:24	14:34	16:44	19:04
C11 北小公園前	10:05	12:25	14:35	16:45	19:05
C12 クリーンST111前	10:06	12:26	14:36	16:46	19:06
C13 コミュニティプラザ前	10:07	12:27	14:37	16:47	19:07
C14 名塩美山 国見公園前	10:09	12:29	14:39	16:49	19:09
C15 阪急BUS赤坂時 バス停	10:14	12:34	14:44	16:54	19:14
C16 名塩会館	10:23	12:43	14:53	17:03	19:23
C17 JR西宮名塩駅	10:26	12:46	14:56	17:06	19:26

D 生野高原(早朝便) ルート

	1便	2便	3便
D1 生野高原 自治会館前	6:45	7:08	7:35
D2 赤坂	6:55	7:18	7:45

小中学校の学期中のみ運行

運賃

大人(中学生以上) 300円
 小学生 200円
 小学生未満 無料

回数券:11枚綴り1,000円/冊を車内でも販売しております。

③3 赤坂~①15 阪急BUS赤坂時バス停
 ↓
 ①1 JR西宮名塩駅・②2 名塩会館 間
 上記区間 400円

車内に両替機がございません。お釣りのないようご協力をお願いします。

運行日:土曜・日曜・祝日・振替休日を除く平日

ただし、④生野高原(早朝便)ルートは小中学校の学期中のみ運行

※交通事情などにより、到着時間が多少遅延することがあります。あらかじめご了承ください。

停留所周辺ではマナーに心がけてお待ちください。

(3) 利用促進活動

- ・利用啓発チラシの配布
- ・シルバーのジャンボタクシー試験運行車両が一般車と区別がつきにくいことから、マグネットステッカーを貼り付け、目立つように配慮
- ・神戸市生野高原自治会による乗車特典として回数券配布、大阪神戸方面への乗り継ぎ時刻表の作成

(4) 検討課題整理

1. 急カーブ部、阪急バス赤坂峠停留所への乗り継ぎ利便性改善のため、運行ルート一部見直し（Bルート及びDルート）
2. 待合環境、利便性改善等のため、バス停位置の変更（Bルート1ヶ所、Dルート3ヶ所）、バス停前側溝へのグレーチング設置
3. 周知、利用促進活動により更なる利用者増加のための住民周知
4. 名塩コミュニティバス準備委員会の自治会内全世帯を対象としたアンケート調査により、第2回試験運行実施と併せて、本格運行実施を検討

以上

