



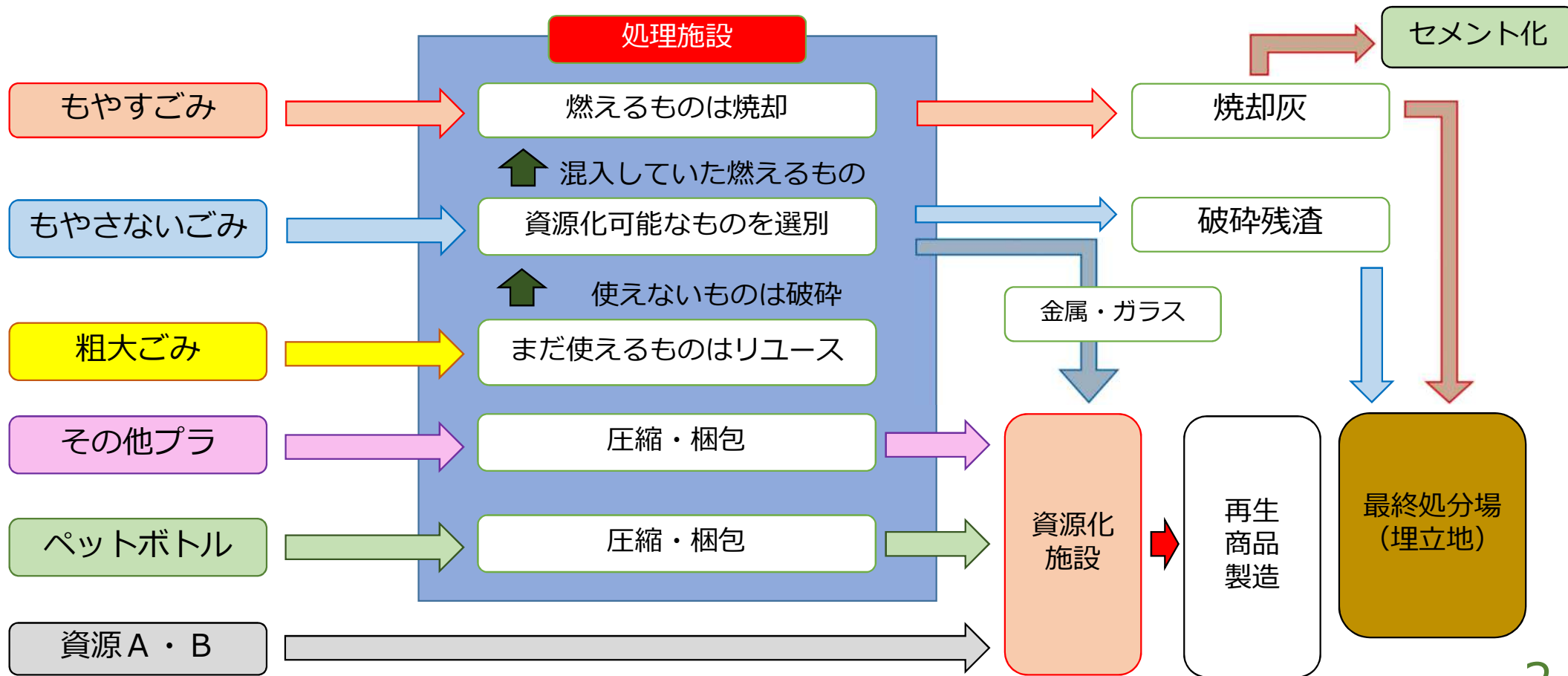
みんなと考えたい



「ごみ」と「エネルギー」

西宮市長 石井 登志郎

# 西宮市のごみ処理フロー



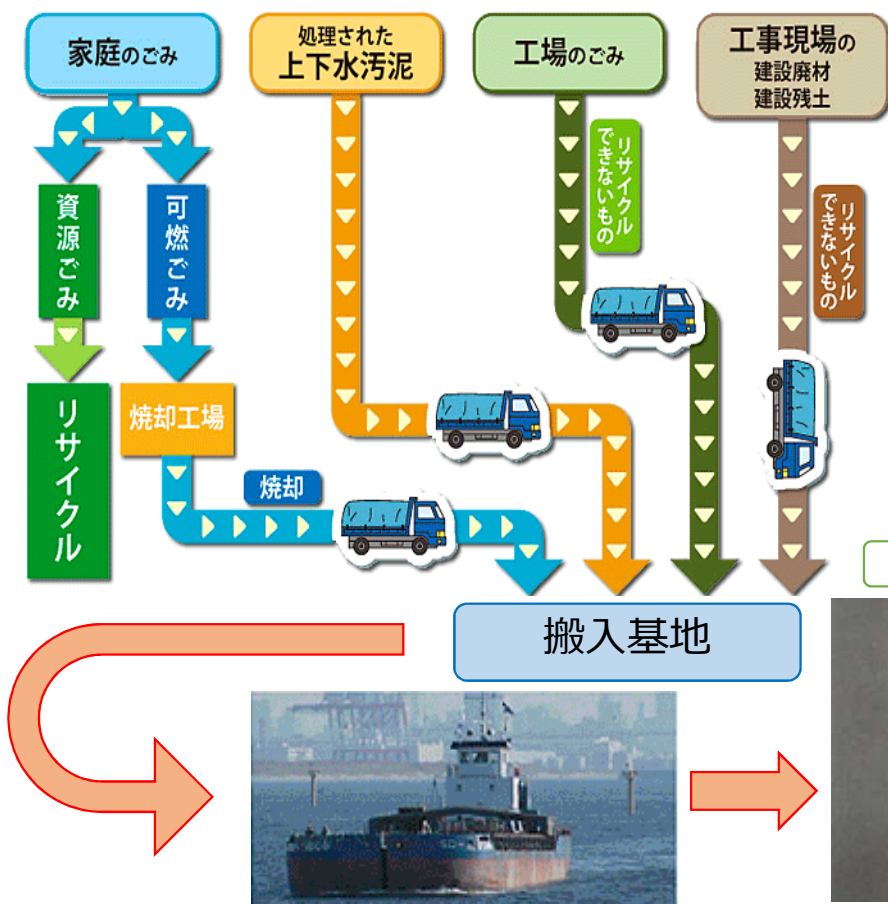
# フェニックス計画の概要



出典：大阪湾広域臨海環境整備センターHP

- **近畿2府4県168市町村**のごみを受け入れ
- **大阪湾内の4ヶ所の最終処分場**にて埋立
- **西宮市のごみは、全て神戸沖埋立処分場**へ

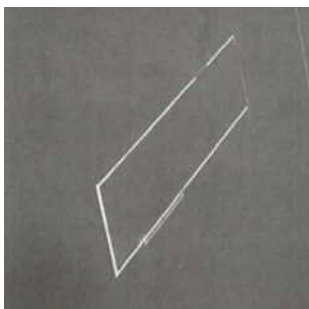
# 神戸沖埋立処分場の状況



- 平成13年12月から受入開始
- 埋立率は75.5% (平成31年3月末)
- 令和12年で受入終了予定

⇒ **ごみを減らし、最終処分量を減らすことが重要!**

H14.9



H22.9

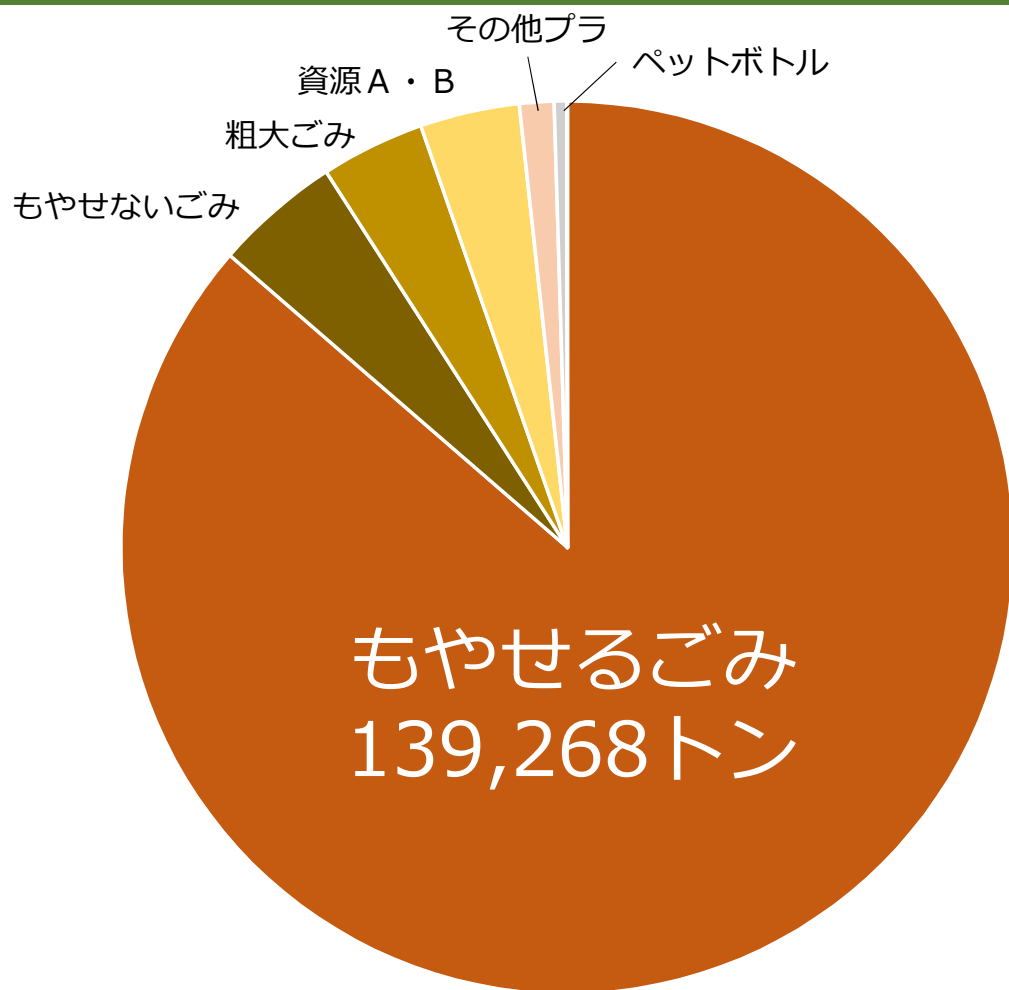


H30.12



出典：大阪湾広域臨海環境整備センターHP

# 西宮市のごみ排出量は？



平成30年度のごみ排出量

**161,264**トン

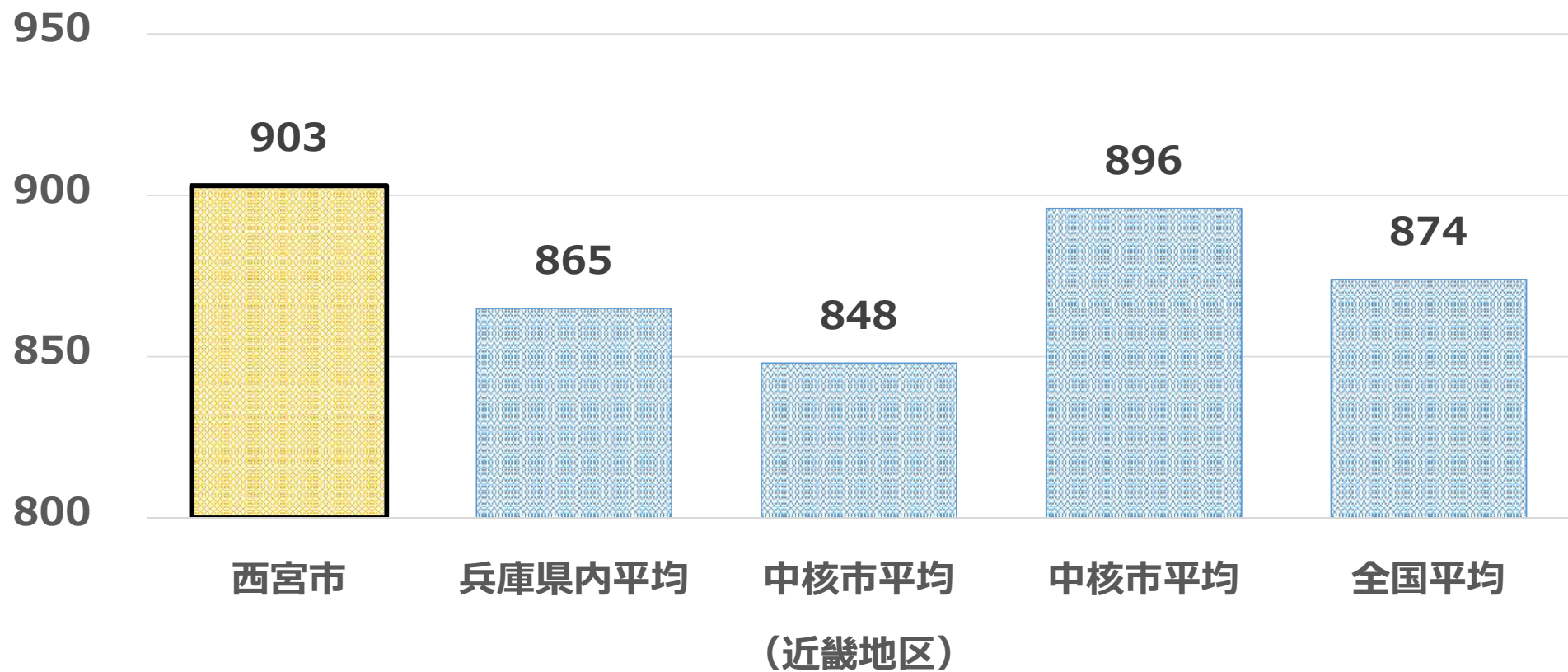
市民1人1日あたり

**908**グラム

※一般廃棄物の実績（集団回収量は除く）。

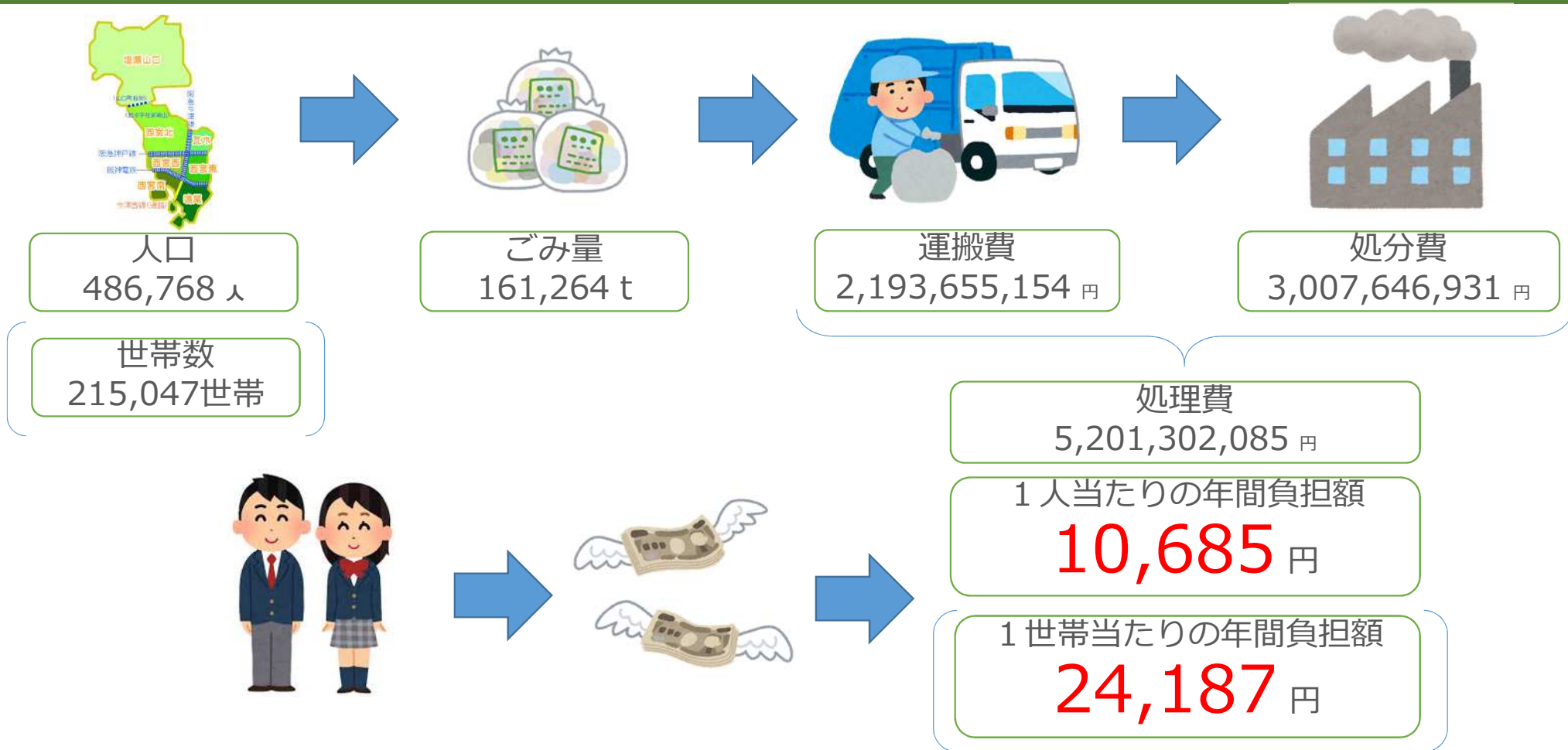
# 西宮市のごみ排出量は多い？少ない？

1人1日あたりのごみ排出量（平成29年度実績）





# 西宮市のごみ処理費用はいくら？



プラスチックの生産量とその行方は？

1950年以降に世界中で生産された  
83億トンのうち、

63億トン

がゴミとして廃棄



出典：「ハイムーン工房のホームページより」



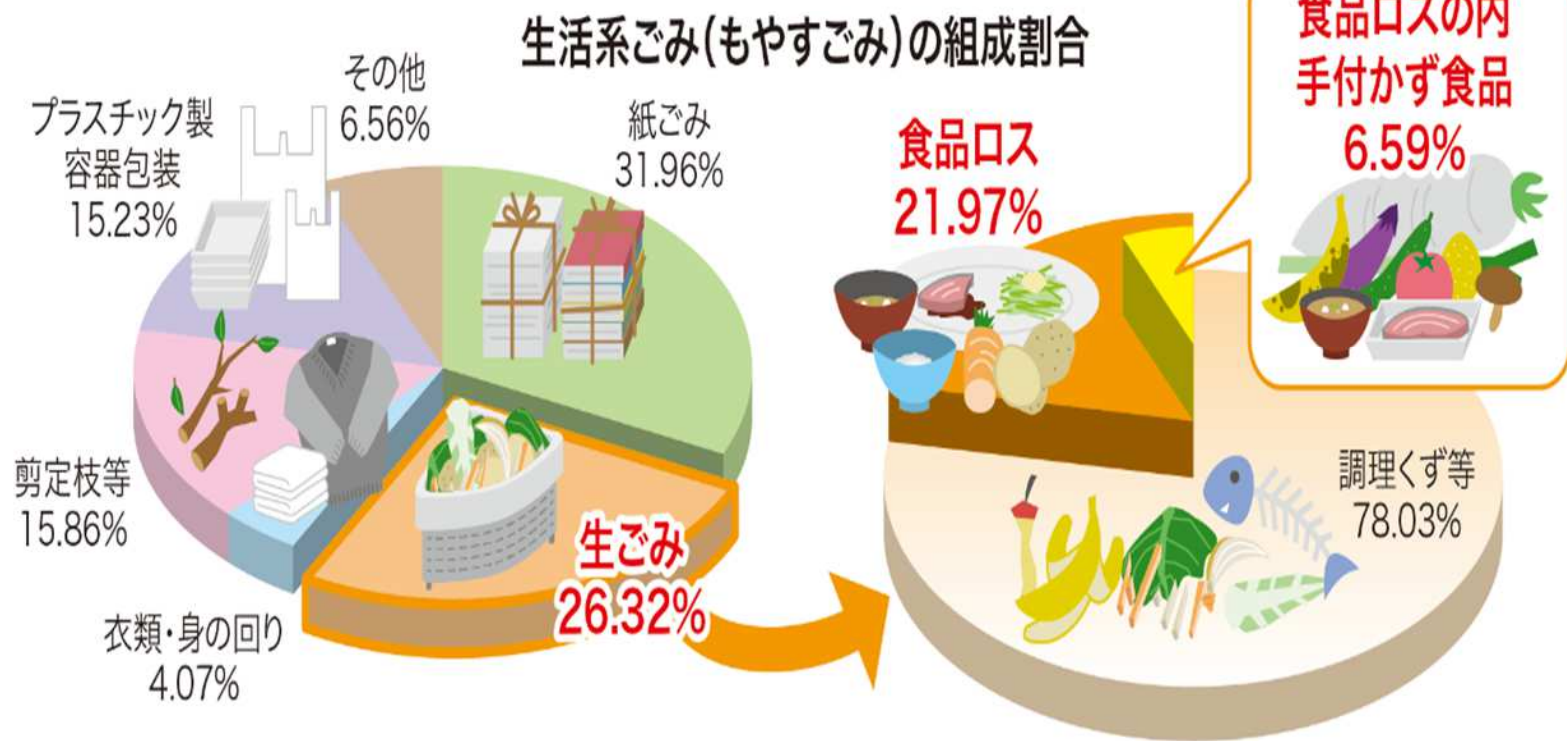
# 塵類の誕生



出典：  
「ハイムーン工房のホームページより」

# 西宮市の食品ロス（平成29年度）

- **一般家庭からは年間約4,500トン**
  - **事業者からは年間約4,100トン**
- 約**8,600トン**



# フードドライブ

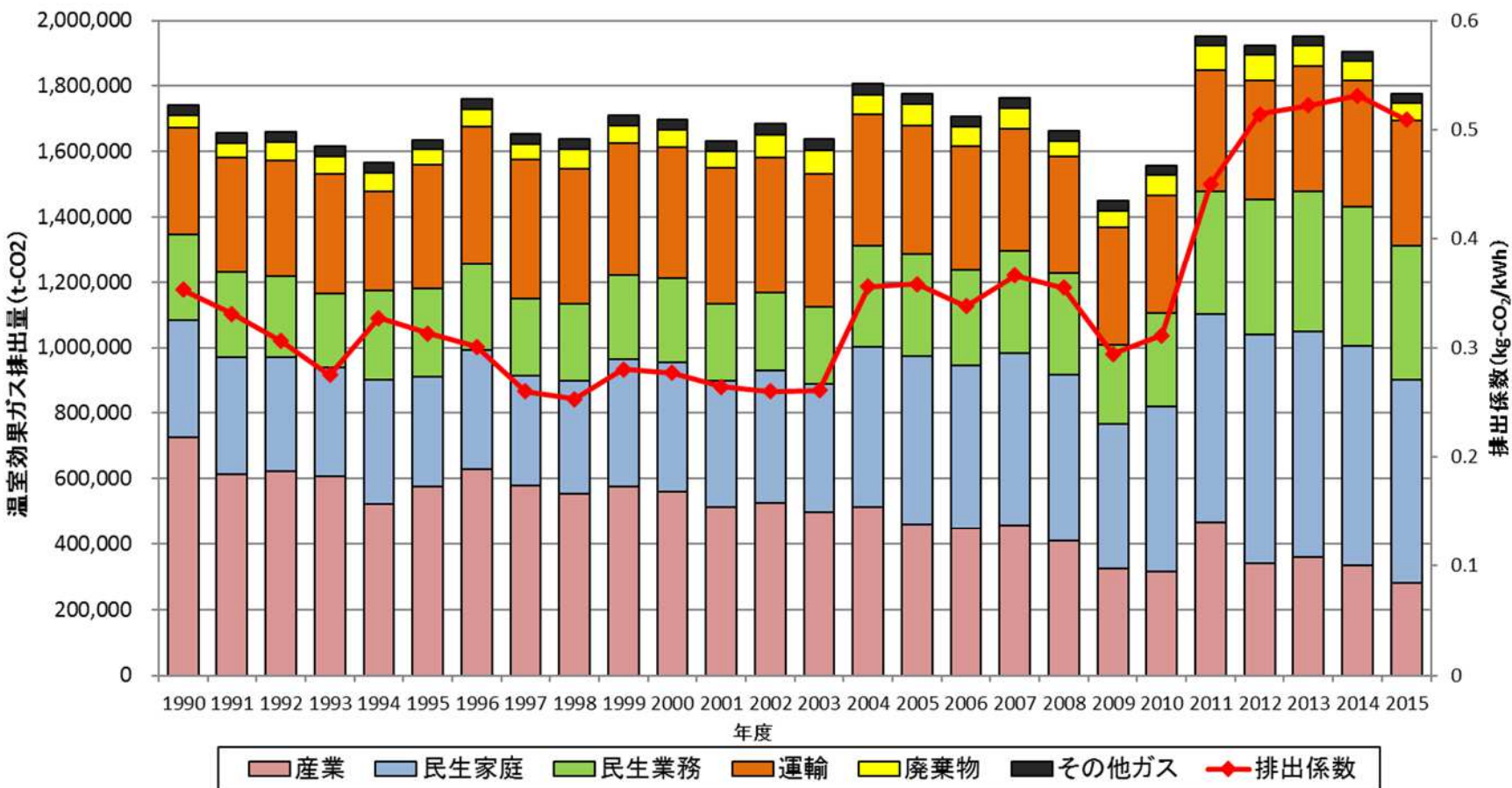
## ■ フードドライブとは？

- 家庭で保管されたままになっている食べ物を持ちより、**フードバンク**に**寄附する活動**

- 集められた食べ物は、**フードバンク**を通じて、**福祉団体**や**施設**、**生活困窮者**等のもとへ



# 西宮市における温室効果ガスの推移

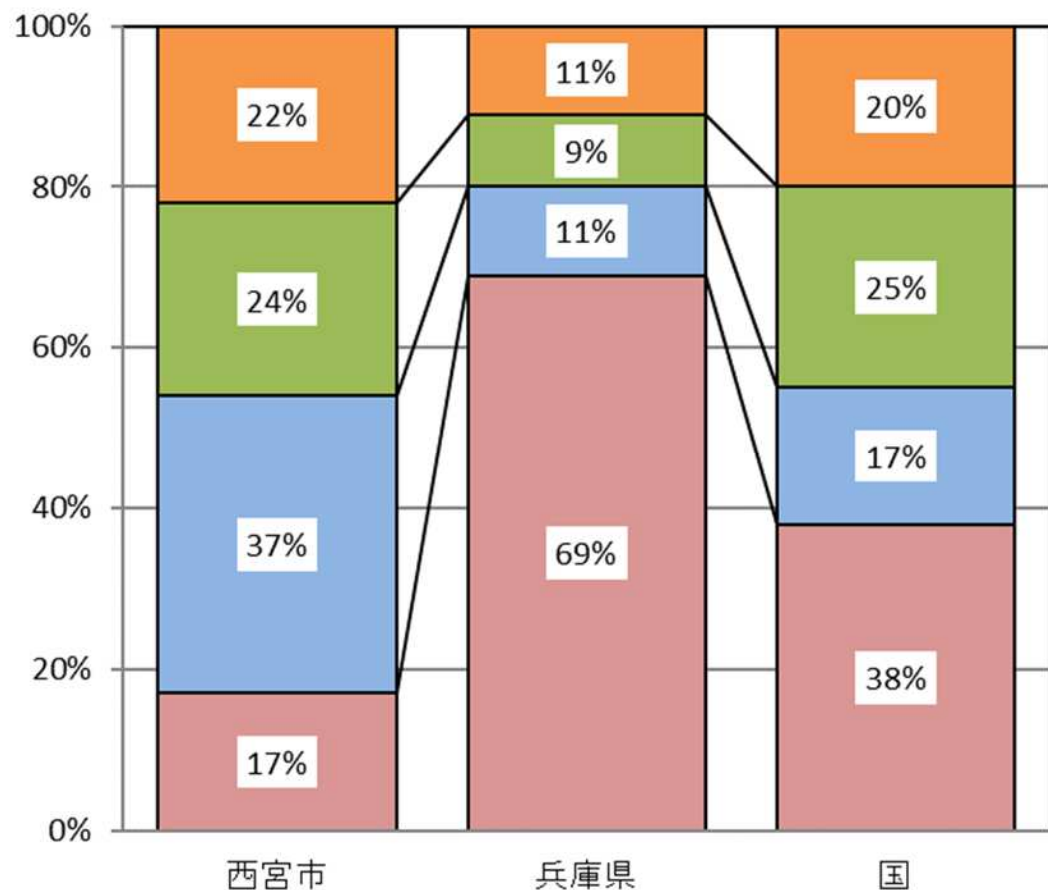


2015年度は  
1990年度比

2%増



# 西宮市の温室効果ガス排出量の特徴



民生家庭部門が占める  
割合は **37%**

⇒ 国・県と比較すると、  
民生家庭部門が占める  
割合がかなり高い

## できることから、始めよう

- 出かけるときは、**マイバッグ**と**マイボトル**
- **簡易包装**や**ごみの発生が少ない製品**を選択しよう
- **地域清掃活動**へ参加してみよう
- 「**もったいない**」を意識して行動しよう



## できることから、始めよう

- 自分たちが、**エネルギー**を**どういう使い方**をしているのか調べてみよう
- **省エネ製品**を選択しよう
- **無駄なエネルギー**を使わないようにしよう

# 美しい地球を、将来の世代へ



**美しい地球を  
将来の世代へ持続可能な  
状態で引き継いでいくためには、  
一人ひとりが日常生活の中で  
高い意識を持ち、それを行動に  
移すことが重要です。**

