

年末年始の市などの業務 保存版

市などは、12月27日から来年1月4日まで、一部の業務を除いて休みます。家庭ごみの収集などは日程に変更がありますので、よくご確認ください。詳しくは各担当課や施設へ問合せを。電話番号で市外局番のないものは「0798」です。

ごみ・水道など

家庭ごみの収集

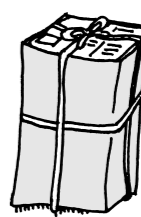
日程は右下表のとおりです。年末年始はごみの量が少なくなるため、収集時間が多少変わる可能性があります。必ず午前8時までに、ごみをステーションに出してください。ただし、年内最終の収集に出たごみは、年始の収集開始日までご家庭での保管をお願いします。なお、10日必ず大祭が開催される1月9・10・11日は、収集時間が早まりますので、該当地区の人は午前7時までにごみを出してください。

死骸・汚物の申込受付

日程は右下表のとおりです。受付時間にご注意ください。

粗大ごみの申込受付

日程は右下表のとおりです。年内収集は26日受付分までです。26日間は電話で



年末年始のごみ収集・受付日程

収集業務	年内最終日	年始開始日	
もやすごみ	月・木曜の収集地区 火・金曜の収集地区	12月29日 12月30日	1月5日 1月6日
もやさないごみ	月曜の収集地区 火曜の収集地区 水曜の収集地区 木曜の収集地区 金曜の収集地区	12月29日 12月30日 12月24日 12月25日 12月26日	1月12日 1月13日 1月7日 1月8日 1月9日
資源 A	第1水曜の収集地区 第2水曜の収集地区 第3水曜の収集地区 第4水曜の収集地区 第1木曜の収集地区 第2木曜の収集地区 第3木曜の収集地区 第4木曜の収集地区	終了 12月10日 12月17日 12月24日 終了 12月11日 12月18日 12月25日	1月7日 1月14日 1月21日 1月28日 1月10日 1月8日 1月15日 1月22日
資源 B	第1金曜の収集地区 第2金曜の収集地区 第3金曜の収集地区 第4金曜の収集地区 第1・3水曜の収集地区 第2・4水曜の収集地区	終了 12月12日 12月19日 12月26日 12月17日 12月24日	1月10日 1月9日 1月16日 1月23日 1月7日 1月14日
ペットボトル	第1・3月曜の収集地区 第2・4月曜の収集地区 第1・3火曜の収集地区 第2・4火曜の収集地区 第1・3水曜の収集地区 第2・4水曜の収集地区 第1・3木曜の収集地区 第2・4木曜の収集地区 第1・3金曜の収集地区 第2・4金曜の収集地区	12月15日 12月22日 12月16日 12月23日 12月17日 12月24日 12月18日 12月25日 12月19日 12月26日	1月5日 1月12日 1月6日 1月13日 1月7日 1月14日 1月10日 1月8日 1月10日 1月9日
粗大ごみの申込受付	年内/30日午後7時まで受付 (ただし、年内収集は26日受付分まで) 年始/5日午前9時から受付		
死骸・汚物申込受付	年内/31日午後3時まで受付(年内に収集) 年始/5日午前9時から受付		

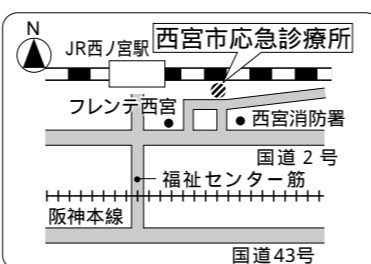
西部総合処理センターへの持ち込み

年	31日まで、平常どりの業務 もやすごみ...午前8時～午後4時半 もやさないごみ・粗大ごみ...午前8時～午後3時半	年	5日から、平常どりの業務
---	--	---	--------------

12月27日～1月4日 市役所は休みます

医療

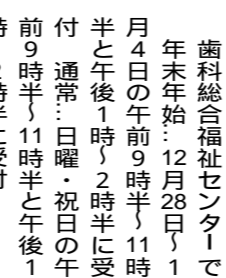
年末年始に開所する医療機関は次のとおりです。受診するときは、健康保険証や福祉医療受給者証などを忘れずにお持ちください。



西宮市 応急診療所

内科、小児科 年末年始
12月28日・1月4日の午前9時～午後1時45分と午後5時～11時15分に受付
通常：日曜・祝日午前9時～午後4時

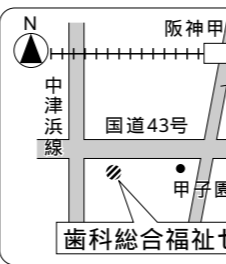
休日応急 歯科診療



西宮市 歯科診療

歯科総合福祉センターで
年末年始：12月28日・1月4日の午前9時～11時
午後1時～2時半に受付
通常：日曜・祝日の午前9時～午後11時半

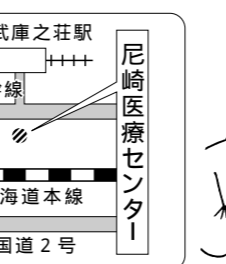
尼崎医療センター



尼崎医療センター

眼科、耳鼻いんご科
年末年始：12月30日・1月4日の午前9時～翌朝6時
通常：日曜・祝日の午前9時～午後4時

武庫川医療センター



武庫川医療センター

【問合せ先】 尼崎医療センター
〒205-0606 西宮市水室町3丁目15番20号
TEL 0798-64336

火の元に十分注意を

年末特別火災警戒を実施します

消防局は12月20日から31日まで、年末特別火災警戒を実施します。期間中広報車やテレビホンサービスタなどで市民の皆さんに防火を呼びかけるとともに、放火予防対策パトロールや防火管理者を通じて消防用設備の点検指導などを行います。問合せは消防局消防課(0798-327310)へ。



来年1月2日・15日、27日・31日...自主防災組織、16日・26日...文化防火大会、平日の午前8時～午後5時(土曜は午前11時) 病院情報：平日の午後5時(土曜は午前11時) 翌朝8時と日曜・祝日の24時間
消防統計(平成15年11月中) 火災79件(累計85件) 救急1377件(累計1万4828件) 救助27件(累計2266件)

火災のない一年に 消防出初式

1月10日 午前9時半から 武庫川河川敷で



武庫川河川敷での一斉放水

消防局と西宮市消防団は新春恒例の「出初式」を来年1月10日午前9時半から武庫川河川敷、国道43号南側(西側)で行います。雨天の場合は午前10時からなるお文化ホールで。消防車約70台、人員約540人が参加します。消防団職員・消防団員の分列

その他

図書館

市立図書館(分室を含む)は、12月29日から1月5日まで全館休館します。年末年始の休館にともない、12月16日から28日(分室は27日)の間中は、本室は27日(日)の午前9時～午後6時、上ヶ原分室返却ボスト：1月4・5日の午前9時～午後10時(12月29日・1月3日は利用不可) 甲東園分室返却ボスト：1月3日は利用不可

総合福祉センター

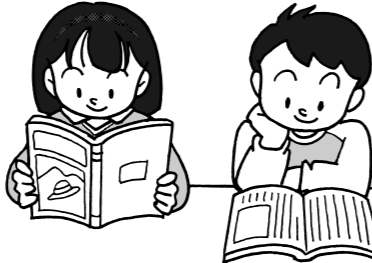
7面・出合いのアラカルト「ふくし」欄別掲
お年寄りなどの日帰り保養施設
かぶとやま荘
12月28日から1月5日まで休館します。
【問合せ先】 かぶとやま荘(73-0688)

リソ鳴尾浜

年内は26日午後8時まで、年始は1日から(時間は1日が正午～午後8時、2日は4日午前10時～午後8時、5日から平常どりの営業します。
【問合せ先】 リソ鳴尾浜(42-2161)

施設により休館・休業日などが異なりますので ご注意ください。詳しくは問合せを

施設	問合せ先	休館・休業日
図書館(分室を含む)	33-0189	12月29日～1月5日は休館
西宮市大谷記念美術館	33-0164	12月24日～1月9日は休館
郷土資料館 名塩和紙学習館	33-1298	12月29日～1月5日は休館
市民会館	33-3111	
なるお文化ホール	47-7977	12月29日～1月3日は休館
フレンテホール	32-8660	(12月28日は受付事務のみ)
プレラホール	64-9485	
甲東ホール	51-5144	
市民ギャラリー	33-1666	
北口ギャラリー	69-3160	12月28日～1月4日は休館
西宮スポーツセンター	73-7581	12月29日～1月3日は休館
公共 駐車場		
市役所前公共駐車場	32-4722	年末年始も休まず、平常どおり営業します
北口駐車場 (アクタ西宮地下)	63-7333	
JR西宮駅南公共駐車場	33-9119	1月1日のみ休業



土曜に収集します。ご注意ください!