

「しあわせ」は西宮市社会福祉協議会の広報紙です。(No.148)

《問合せ先》

社会福祉法人西宮市社会福祉協議会  
〒662-0913  
西宮市染殿町8-17 (総合福祉センター内)  
☎0798-34-3363  
FAX0798-35-1132  
http://www.n-shakyo.jp

# 西宮市社会福祉協議会 ～しあわせ～

## 支えあっていきいきと暮らせる西宮をめざして

### 平成19年度 事業計画・予算概要

社会福祉協議会(以下「社協」)は、日々生活を営む「生活圏域」を単位として、地域の特性を生かした「福祉のまちづくり」を進めています。  
「市民だれもが尊重しあい、支えあって、安心していきいきと暮らせるまちづくりをすすめるよう」を福祉目標に「西宮市地域福祉計画」において社協に期待されている福祉の推進力としての役割を、今年度も積極的に果たしていきます。

#### 平成19年度重点項目

##### Ⅰ 社協地域福祉推進計画の推進と点検

第6次計画に示された重点事業・活動を推進していきます。今年度は、特に次の事業・活動を重点的に取り組みます。



→ふれあい交流事業「ポーリング大会」  
\*手をつなぐ育成会のポーリング大会に支部・分区の活動者が参加し、交流を深めました。

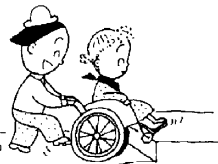
○ふれあい交流事業  
障害当事者の活動と地域福祉活動の連携を図るため、支部・分区での実施をなお一層推進します。

##### ○福祉学習の推進

モデル事業として2年間実施した事業をさらに継続発展させ福祉学習の全市普及を目指します。



→福祉学習推進事業「小学校内でのアイマスク体験」



○「青葉園」の多機能化  
市、関係機関と十分に連携を図り、新制度のもとでの「生活介護事業」の拡充や、新たに「居宅介護事業」等の事業展開を進め、多機能で発展的な取り組みに努めます。



→青葉園「地域での運動会」  
\*青葉園の通所者が、居住地の運動会に参加しました。

##### ○計画の点検

19年度は、第6次地域福祉推進計画及び地区福祉計画の中間点に当たります。この計画は地域の特性を生かした活動を推進するため、多くの福祉・地域関係者や住民の参画を得て策定されたものであります。中間での進捗状況について、そのことを踏まえ点検・評価等を行います。

##### Ⅱ 事業の推進と拡充

###### ○緊急通報救助事業

緊急通報事業については、今年度から市と社協との役割分担を見直し、社協が進める地域福祉活動との連携を図りながら地域での日常的な見守り活動の一つとして、その充実に努めます。

###### ○総合福祉センターの「総合性」の発揮

総合福祉センターでは、障害のある人に、機能回復、健康増進、スポーツ文化活動の機会の提供など様々な支援を行っています。センターの有する施設機能、相談支援事業地域住民活動等との連携を強化し、地域福祉の総合的拠点として障害のある方々の地域生活の質の向上に努めます。

###### ○留守家庭児童育成センターの運営

放課後児童健全育成事業の理念に基づき、児童の健康と安全に配慮し、育成センターの運営を推進します。特に、

###### ○障害者相談支援事業

障害者生活相談・支援センター「のまネット西宮」では、新たに精神障害分野での相談支援事業をこれまでの事業と一体的、総合的に展開していきます。また、西宮市における総合的相談支援センターとして、市内関係機関や事業所等とのネットワーク形成、仕組みづくりを市と協働して推進します。

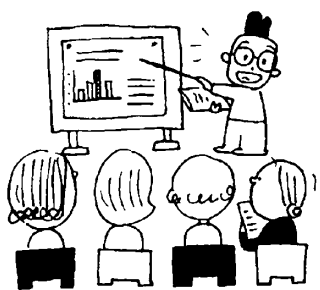


▲車いすバスケット(総合福祉センター)

##### Ⅲ 安定的な社協運営

###### ○「市社協今後のあるべき姿検討委員会」の運営

市の行財政改善実施計画による「補助金等の削減、指定管理者制度の導入、外部団体の見直し」など、市社協を取り巻く外部環境は大きく変化しています。社協が、真に地域福祉推進の担い手として「西宮市地域福祉計画」で期待されている役割を引き続き果たしていくことができるよう、これまで以上に経営的な視点に立った法人運営や事業展開が求められています。現在、標記検討委員会を設け、



求められています。現在、標記検討委員会を設け、

#### 平成19年度 西宮市社会福祉協議会 資金収支予算

収入 (単位:千円)		
項目	予算額	構成比(%)
会費収入	8,000	0.46
共同募金配分金収入	32,829	1.89
自立支援費等収入	147,871	8.54
経常経費補助金収入	519,071	29.69
受託事業収入	964,655	55.68
利用料収入	10,154	0.59
日赤会計繰入金収入	1,822	0.11
寄附金収入(善意銀行)	2,000	0.12
諸収入	3,131	0.18
受取利息配当金収入	481	0.03
経理区分間繰入金収入	2,480	0.14
積立預金取崩収入	36,861	2.12
繰越金収入	3,094	0.18
合計	1,732,449	100.00
当期末支払資金残高(次年度繰越金)	500	

支出 (単位:千円)		
項目(経理区分)	予算額	構成比(%)
法人運営事業	90,179	5.21
福祉事業	154,101	8.90
共同募金配分金事業	32,829	1.90
会員会費事業	9,051	0.52
福祉サービス利用援助事業	8,446	0.49
かぶとやま荘	61,300	3.54
社会福祉センター	6,578	0.38
西波止会館	4,288	0.25
福祉会館	14,026	0.81
老人福祉センター	11,186	0.65
身体障害者福祉センター	239,366	13.82
視覚障害者図書館	15,811	0.91
市補助・県社協受託諸事業	8,656	0.50
留守家庭児童育成センター	703,772	40.63
善意銀行	2,349	0.14
障害者生活支援事業	20,511	1.18
青葉園	293,184	16.93
積立預金積立支出	26,143	1.50
その他支出	30,173	1.74
合計	1,731,949	100.00