

# 西宮市大谷記念美術館特集号

《問合せ先》  
 西宮市大谷記念美術館  
 〒662-0952  
 西宮市中浜町4-38  
 ☎ 0798-33-0164  
 ☎ 0798-33-1699  
 テレフォンガイド  
 0798-22-3456 (900)  
<http://www9.ocn.ne.jp/~otanimus/>

## 近代絵画の美

近代日本の油彩画と  
日本画の魅力に触れる

開催中！2月11日（月・祝）まで

西宮市大谷記念美術館では毎年一月に館蔵品展を開催し、千点を超える所蔵品の中から数十点を選び、様々なテーマに沿って紹介しています。

現在開催中の「近代絵画の美」展では、日本の近代をテーマにした所蔵品の中から、明治・大正・昭和初期に活躍した画家たちの作品84点を、2月11日（月・祝）まで展示しています。

主な出品作品は、日本画では美人画家として今なお多くのファンに親しまれている上村松園「清韻」をはじめ、川合玉堂「奔湍」、杉山寧「雉山百合図」、橋本閑雪「儂女」、前田青邨「薔薇」、横山大観「春秋山水図」などを紹介します。

油彩画では、梅原龍三郎「霧島栄ノ尾」をはじめ、岡鹿之助「雪の変電所」、小出楯重「帽子のある静物」などがあります。



上村松園「清韻」1943 昭和18 年



杉山寧「雉山百合図」1953 昭和28 年

子のある静物」、児島善三郎「イスを着る女」、安井曾太郎「治黄檗風景」など、代表的な画家たちの作品に出会うことができます。

梅原龍三郎や児島善三郎がフランス留学時代に描いた作品も展示されるほか、兵庫県出身の洋画家白瀧幾之助が、ロンドン

● 展示作品紹介  
 上村松園は1875（明治8）年京都に生まれ、1887（明治20）年京都府画学校に入学し、鈴木松年、ついで幸野楳嶺、竹内栖鳳に師事しました。美人画家として活躍し、1948（昭和23）年には女性初の文化勲章を受章しました。

つた女性が描かれています。若葉の緑と赤い着物との色の対比が、効果的に配されています。



小出楯重「帽子のある静物」1923 大正12 年

● 入館料  
 一般500円、高大生300円、小中生200円  
 ＊ただし、のびのびパスポート、ココロカード呈示の小中生と、西宮市内在住65歳以上の方は証明書呈示により無料

● 開館時間  
 午前10時～午後5時（入館は午後4時半まで）  
 休館日：水曜日

留学時代に描いたイギリスの風景画を、コーナー展示で紹介いたします。

【日時】1月26日（土）、2月2日（土）、9日（土）いずれも午後2時より。

【参加方法】当日、美術館1階のエントランスロビーにお集まり下さい。

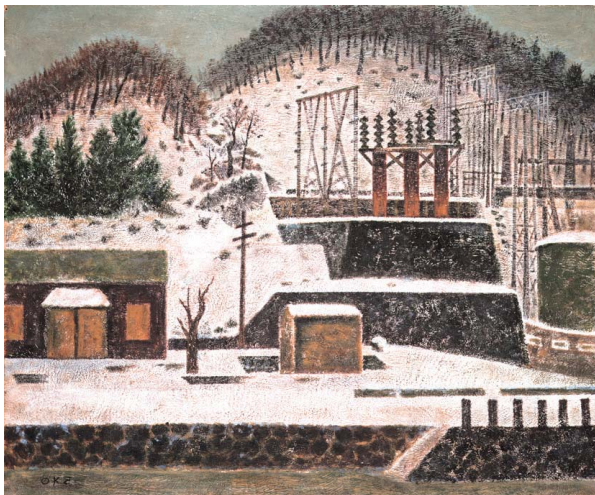


前田青邨「薔薇」1965 昭和40 年頃

● 展示作品紹介  
 岡鹿之助は1898（明治31）年東京麻布に生まれ、東京美術学校を卒業後、1924（大正13）年より約15年間

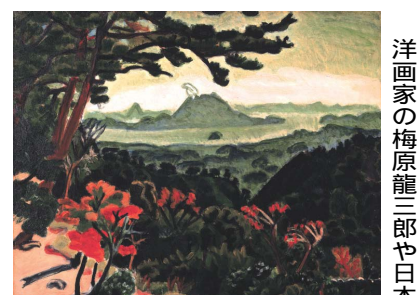
フランスに留学、帰国後は春陽会で活躍しました。画面には、真っ白に雪化粧した山奥の変電所が、詩情豊かに描かれています。

は今春に東京のプリチストン美術館で開催される、没後30年記念の回顧展に出品される予定です。



岡鹿之助「雪の変電所」1964 昭和39 年

描かれた人物は女性ただ一人です。しかし、画面の右側を見やる視線と、同じ方向を指差すような右手の仕草には、その先に作品には描かれていない、別の人物がいることを思い起こさせます。



梅原龍三郎「霧島（栄ノ尾）」1938 昭和13 年

日本の近代と美術  
 「近代絵画の美」展の時代背景  
 1868（明治元）年の明治維新により、日本は近代を迎えました。政治的・社会的な体制が大きく変化していくこの頃、絵画をめぐる状況も新たな転機を迎えました。

アメリカやヨーロッパで主流の「洋画（油彩画）」が、徐々に受け入れられていく一方で、「漢画（からえ）」や「やまと絵」などと呼ばれていた伝統的な絵画も、油彩画や写真など様々な影響を受けて、新たに「日本画」と呼ばれるようになったのです。

洋画家の梅原龍三郎や日本画の魅力を踏まえながらも、新しい表現方法を模索しました。

その人気は、作品そのものの魅力はもちろんのこと、それぞれの画家たちが新たな「道」を切り拓いていった、その姿勢に共感するからなのかもしれません。

もだんる～ぷバス  
 ぐるっと一日乗り放題で  
 浪漫ただよう町めぐり

現在、阪神西宮駅を起点に、西宮と芦屋の文化施設や酒蔵などを周遊する「もだんる～ぷバス」が運行されています。期間中は「大谷記念美術館前」バス停が設置され、乗車券の呈示により「近代絵画の美」展が100円割引でご覧いただけます。さらに2月9日（土）・10日（日）・11日（祝）には、学芸員による特別解説が開催されます。

### 近代絵画の美 割引券

本券を持参の方は、一般500円を400円に割引します。2月11日まで有効



伊東深水「吹雪」1946 昭和21 年頃