

人権意識見つめ直す機会に

12月4日から人権週間

駅前啓発チラシの配布など

の人権尊重に向けた取り組みを行っています。

市などは、この週間にあわせて街頭啓発を行うほか、特設人権相談所を開設します。この機会に、皆さん自身の人権意識を見つめ直してみませんか。日常の様々な場面での出会い・ふれあい・語り合いを大切に、互いに生きる喜びが実感できる社会を目指しましょう。

問合せは啓発推進課(079-835-3320)へ。

啓発チラシ等を配布

12月4日から10日までは人権週間です。本市は「人権文化の花咲くまち西宮」を目指し、人権教育のための国連10年西宮市行動計画を策定し、すべての人

12月4日午前8時半から、阪神西宮駅・JR西宮駅・阪急西宮北口駅の周辺で、人権啓発の

講演会 & 相談会の参加者募集

専門家に学ぶ住宅リフォーム

市は、「住宅リフォームセミナー・相談会」を下記の日程で開催します。耐震補強などについての講演会やリフォーム技術等についての質問に建築士が答える個別住宅相談会を行いますので、ぜひご参加ください。いずれも参加費は無料です。詳しくは市のホームページ(アドレスはページ下参照)の

した。

応募総数619点の中から中前久志さん(山口町)の作品「さくらやまなみバス」に決定しました。「市の花であるサクラ」が山口地域(やま)と南部地域(みなみ)を結びます。という意味が込められています。

その他の入賞作品は、市のホームページ(アドレスはページ下参照)をご覧ください。問合せは都市計画グループ(0798-35-3120)へ。

本紙10月10日号掲載「山口地域と南部地域を結ぶバスの愛称募集」に多数の応募をいただき、ありがとうございます。



山口地域と南部地域を結びます

チラシなどを配布します。

12月に「特設人権相談所」

市と神戸地方司法局西宮支局、西宮人権擁護委員協議会は、12月4日に「特設人権相談所」を開設します。子どもがいじめや嫌がらせの悩みなどをご相談ください。秘密は厳守します。費用は無料です。

【時間・会場】午後1時～4時(受付は3時半)に市民相談課(市役所本庁舎1階)で

◆定例人権相談 毎月第1・3木曜の午後1時～4時(受付は3時半)に市民相談課で実施。相談無料

「くらす西宮」の中の「住宅」で紹介しています。

申込は来年1月20日までに住宅政策グループ(0798-35-3778)へ。多数の場合人数調整します。

【日程・会場】いずれも市民会館で▽講演会：来年1月24日午前10時から。テーマは「建築基準法とリフォーム」▽耐震診断と耐震補強など▽個別住宅相談会：1月24・26日の午後1時から

【定員】講演会：50人▽個別住宅相談会：各日6人

支給対象が拡大しました

外国人等障害者特別給付金

市は、国民年金の制度的な理由により障害基礎年金等を受給できない外国人(1982年1月1日現在、国内で外国人登録をしていた人に限る)等の障害者を対象に、「西宮市外国人等障害者特別給付金」を支給しています。

今年4月から対象を拡大し、新たに身体障害者手帳3級の

人、療育手帳B1判定の人、精神障害者保健福祉手帳2級の人も支給対象になりました。ただし、公的年金等を一定額以上受給している人、生活保護を受給している人、本人所得が所得制限額を超えている場合は支給されません。

なお、新たに対象になった人が、来年3月31日までに請求手

続きを行い、支給が決定された場合、今年4月にさかのぼって給付金を支給します。支給要件や給付金額など詳しくは医療年金グループ(0798-35-3124)へ問合せを。

【平成20年4月以降の対象】1982年(昭和57年)1月1日以前に20歳に達しており、同日以前に障害の初診日がある人で、次のいずれかの手帳を持っている人▽身体障害者手帳1級▽3級▽療育手帳A・B1判定▽精神障害者保健福祉手帳1・2級

知的障害者が世帯構成員で、世帯全員が市民税非課税である場合に受信料が全額免除になります。

【必要書類】世帯全員の住民票・市県民税非課税証明書

【半額免除の基準】次のいずれかに該当する場合に受信料が半額免除になります。

- ①視覚障害者または聴覚障害者が世帯主である
- ②重度の障害者(身体障害者手帳1・2級の人、療育手帳A判定の人、精神障害者保健福祉手帳1級の人)が世帯主である
- 【必要書類】本人の住民票(世帯主の表記のあるもの)

障害のある人のNHK放送受信料

免除申請をお忘れなく

～免除基準が変更されました～

障害のある人を対象にしたNHK放送受信料の免除基準が、平成20年10月1日から次のとおり

登録方法など詳しくは、ごみ企画グループ(0798-35-8653)へ問合せを。

※登録受付は年2回のみで、次回は来年6月に実施します

【対象】年2回以上かつ半年間に500円以上の再生資源を回収している市内の地域団体(世帯数が20世帯以上が構成人数が20人以上)

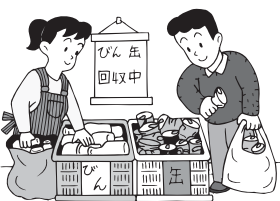
◆集団回収による資源化量

12月に団体登録を受付

「資源ごみ」回収団体に奨励金

市は、地域で自主的に空き缶や古新聞などを回収し、ごみの減量と再資源化に取り組んでいる、営利を目的としない団体(自治会など)に奨励金を交付しています。

奨励金の交付には、事前に活動団体の登録が必要です。新規登録の申込を12月1日から28日まで受け付けます。今回登録した団体は、来年1月回収分から奨励金の対象になります。



捨てればごみ、分ければ資源に

昨年1年間で紙・アルミ缶など1万4594トが回収されました。10月末現在で529団体が登録しています

広告

年に一度は、健診(人間ドック)を!

平日及び日曜日に午前9時から半日程度で健診を受けられます。

◎人間ドック(消費税含む)

Aコース	Bコース	Cコース
19,414円	27,300円	38,850円

*西宮市国民健康保険の被保険者には費用の助成制度があります。お問い合わせは、西宮市国民健康保険グループ(☎0798-35-3120)まで

◎各種健診

- 全国健康保険協会管掌健康保険の生活習慣病予防健診
- 特定健診・特定保健指導
- 労働安全衛生法に基づく健診(定期、雇用時)
- 特殊健診(じん肺、電離放射線、VDT、有機溶剤)
- 西宮市乳がん、子宮がん検診
- 骨粗鬆症検査

西宮市医師会診療所(西宮健康開発センター内)

西宮市染殿町8-3 TEL 0798(26)9497



広告

武庫川女子大学オープンカレッジ

平成20年度冬学期のご案内(平成21年1月19日より随時開講)

受付開始日

12月10日(水)から電話で受講申し込み開始講座によってお申し込み日が変わります。お届けする講座案内でお確かめください。

受講資格

男女年齢を問いません。勉強意欲があれば、どなたでも会員になります。

会員特典

本学の中央図書館が利用できます。(利用カード発行手数料が必要です)特別学期期間中(1月～2月)大学の正規の講義を学生とともに無料で受講できます。(今年度の募集は終了しました)

国文学・人間学
芸術・外国語
生活文化・健康学

多彩な全36講座を開講
まずは資料請求を...

5～7回授業 各7,000円～28,000円
(別途会員登録料3年:3,000円)

講座内容はH.P.でもご覧いただけます。
URL <http://www.mukogawa-u.ac.jp/~opencoll/>

随時資料請求
お問い合わせ
受け付けます

TEL.0798-67-1450

月～金 10:00～16:00(土・日・祝日は受け付けておりません。)