

子育てを応援

4月から病児預かりを始めます



にのみやファミリー・サポート・センターは、地域ぐるみで子育てをサポートする会員制組織です。

提供会員（子育てを手助けする人）が、依頼会員（子育ての手助けを依頼したい人）の希望に応じて、子どもの一時預かりや保育所などへの送迎を有料で行っています。

同センターでは、4月から病児の子どもの預かりを始めます。これに伴い、依頼会員の説明会・登録会を開催します。登録料無料。

【日時】3月15日午前10時、午後2時から

【会場】子育て総合センター

【対象】生後6カ月～小学6年の子どもを持つ保護者。在勤者可

【申込】2月28日までににのみやファミリー・サポート・センター（0798・391534）へ

子育て総合センターの催し

子育て総合センターは次の催しの参加者を募集します。

①子育て講演会「思春期を見通しての子育て」3月1日午前10時半から。対象は小学3年生以下の子の保護者など。申込は2月22日（消印有効）まで

②あいうおしゃべり広場「初めての子育て、困っているのは私だけ？」3月9日午後2時半から。対象は平成21年9月1日～22年9月30日生まれの子どもと保護者。申込は2月28日（必着）まで

③絵本でリラックスタイム3月26日午後3時から。対象は子育て中の保護者。申込は3月15日（必着）まで

62-0803 津田町3-40 0798-391534へ

同センターのホームページ <http://www.nishi.or.jp/homepage/nobinobi/> から申込可。

※①③は託児あり（対象は小学校入学前。定員あり。要申込）

①子育て講演会「思春期を見通しての子育て」3月1日午前10時半から。対象は小学3年生以下の子の保護者など。申込は2月22日（消印有効）まで

②あいうおしゃべり広場「初めての子育て、困っているのは私だけ？」3月9日午後2時半から。対象は平成21年9月1日～22年9月30日生まれの子どもと保護者。申込は2月28日（必着）まで

③絵本でリラックスタイム3月26日午後3時から。対象は子育て中の保護者。申込は3月15日（必着）まで

ロザンナさんの講演会

「気づく・つながる・支えるいのち」



市は、自殺予防講演会「気づく・つながる・支えるいのち」を開催します。歌手のロザンナさん（右）写真参照IIが「生き生き・幸せ」をテーマに講演

市は、自殺予防講演会「気づく・つながる・支えるいのち」を開催します。歌手のロザンナさん（右）写真参照IIが「生き生き・幸せ」をテーマに講演

【日時・会場】3月21日午後2時からプレホールで

【定員】300人

いきいきごみ展 in 甲東

市は、「出張いきいきごみ展」を開催します。自転車や家具など使用可能な「粗大ごみ」を20点展示し、希望する人に抽選で無料配布します（1人1点のみ）。

【日程・会場】2月24～25日の午前9時半～午後4時（25日は3時）に甲東センターで

【申込】2月22日（消印有効）まで

自分で直してみよう

自転車修理教室を開催

3月12日午前10時からリサイクルプラザで開催する「自転車修理教室」の受講生を募集します。この機会に修理のスキルを身に付けませんか。参加費無料。

【定員】10人

【申込】往復ハガキに住所、氏名、年齢、性別、電話番号を

書き、2月21日（消印有効）までにリサイクルプラザ（〒662-0934西宮浜3丁目8西部総合処理センター内）0798-226655へ。多数の場合抽選 ※3月11・12日は修理コーナーの一般使用は不可

インフォメーション

市から

子ども手当の支給

市は、2月15日に平成22年10月分～23年1月分の子ども手当を支給します。支払内容については、昨年10月に送付した支払通知書または認定通知書、額改定通知書などをご覧ください。問合せは子ども手当グループ（0798-353189）へ。

図書館、分室の休館 休室

次の図書館と分室は、蔵書点検・整理のため休館・休室します。なお、休みに伴い貸出期間を延長します。問合せは中央図書館（0798-3330189）へ。

【休館・休室期間】中央図書館：2月28日～3月10日▽榎木館：2月28日～3月10日▽榎木館：2月28日～3月10日

官公署から

阪神地域若年者就職面接相談会を開催

2月17日の午後1時～3時（受付は2時半）に尼崎市中小企業センターで。対象はおおむね30歳以下の人（今春卒業見込可）。労働相談もあり。問合せはハローワーク西宮（0798-756716）へ

交通需要軽減キャンペーンを実施

期間は2月28日まで。国道43号・阪神高速3号神戸線の大気環境改善に向けて、阪神高速5号湾岸線等への迂回（3）回をお願いします。問合せは国土交通省近畿地方整備局（06-6942-1141）へ

阪神南出合いサポートセンター

岩・上ヶ原・高須・段上・甲東園・若竹・山口分室…3月13日～17日

市民活動コーディネーター事業

業務委託に係る企画提案者（団体）を募集 委託事業の概要は、主に団塊世代の市民が地域社会に参加するきっかけをつくる事業（ボランティア活動など）に関する相談受付、ボランティア活動を体験できるNPO団体等の紹介など。詳しくは市のホームページ（アドレスはページ下参照）の「市政情報」の中の「参画と協働」に掲載。募集要項は2月14日～18日に市民活動支援課（市役所本庁舎7階）で配布。申込は2月18日～3月2日に。申込方法など問合せは市民活動支援課（0798-353197）へ ※事業は4月1日から実施予定

秘書・国際課事務所（フレント西宮内）一時移転

2月15日はフレント西宮の全館電気設備点検のため、同館内に事務所を置く秘書・国際課は、市役所本

タリーの会員募集

対象は県内在住・在勤・在学者で結婚をした一人の独身の人（親が県内在住可）。年会費3000円。問合せは阪神南出合いサポートセンター（06-6481-7370）日・月曜、祝日除くへ

シートベルトの全席着用を

交通安全事故から身を守るために、後部座席の人もシートベルトを着用しましょう。問合せは甲子園警察署（0798-410110）へ

その他

◆兵庫県阪神シニアカレッジの平成23年度生徒募集 コースは高齢者大学講座4年制。対象は60歳以上。阪神ひとまち創造講座2年制。56歳以上。要受講など。定員あり。申込は2月28日まで。申込方法など問合せは兵庫県阪神シニアカレッジ（0797-8508800）へ

◆軽費老人ホーム「一里山荘」の入居者を募集 間取りは、6畳・3畳の2部屋タイプと4畳半の1部屋タイプ。いずれも台所・トイレ、押し入れ付き。対象は健康で炊事や身の回りのことができる60歳以上の人。利用料など詳しくは一里山荘（0798-530415）へ問合せを

◆日本政策金融公庫の中小企業者向け融資相談 相談内容は設備・運転資金など。問合せは日本政策金融公庫（078-854-29000）へ

庁舎4階の秘書・国際課で業務を行います。問合せは秘書・国際課（0798-353459）へ

ごみ電話受付センター休止のお知らせ

2月20日は機器保守点検のため電話受付業務を休止します。問合せは美化第1グループ（0798-3334758）へ ※同センターの受付時間は午前9時～午後7時（土・日曜は5時）▽粗大ごみ：収集申込（0798-3336776）、持込（0798-226600）▽死獣・汚物：収集申込（0798-2655041）

農業委員会委員選挙の選挙人名簿を公開

2月23日～3月9日の午前8時半～午後5時に選挙管理委員会（市役所東館7階）で。名簿登録者は平成3年4月1日以前に出生し、23年1月1日現在10年以上の農地を耕作している人とその配偶者、同居の親族で年間60日以上耕作に従事している人。該当者が名簿登録されていない場合は、公開期間中に選挙管理委員会（0798-353732）へ

造講座2年制。56歳以上。要受講など。定員あり。申込は2月28日まで。申込方法など問合せは兵庫県阪神シニアカレッジ（0797-8508800）へ

軽費老人ホーム「一里山荘」の入居者を募集

間取りは、6畳・3畳の2部屋タイプと4畳半の1部屋タイプ。いずれも台所・トイレ、押し入れ付き。対象は健康で炊事や身の回りのことができる60歳以上の人。利用料など詳しくは一里山荘（0798-530415）へ問合せを

日本政策金融公庫の中小企業者向け融資相談

相談内容は設備・運転資金など。問合せは日本政策金融公庫（078-854-29000）へ

西宮市大谷記念美術館 新収蔵品展

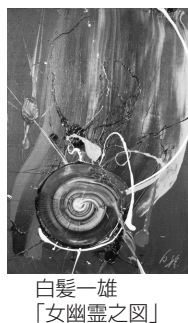
2月19日～3月21日

ギャラリートーク

2月26日～3月19日の土曜午後2時から。学芸員が作品の見どころを解説しながら会場を案内

オータニミュージアムコンサート

3月6日午後2時から。宮本直介さんなどによるジャズコンサート。対象は小学生以上。定員100人。申込は2月17日午前9時から電話で西宮市大谷記念美術館へ。先着順



白髪一雄「女幽霊之図」

西宮の景観を考えよう

まちなみ発見クラブメンバー募集
市は、「西宮まちなみ発見クラブ」のメンバーを募集します。活動期間は4月1日～来年3月31日。景観に関するイベントの企画・運営をしたい人、勉強会などに参加して景観に対する知識を深めたい人などはぜひ参加してください。メンバーの皆さんの自主的な活動を市がサポートします。詳しくは景観まちづくりグループ（市役所南館3階）、市役所本庁舎1階総合案内所横、各支所・市民サービスセンター、アクタ西宮ステーション、公民館などで配布する募集案内または市のホームページ（アドレスはページ下参照）をご覧ください。【対象】中学生以上。在勤・在学者可【定員】30人程度【申込】住所、氏名、電話番号を書いたEメールまたは電話で3月4日までに景観まちづくりグループ（0798-353526）no_keimachi@nishior.jpへ。多数の場合抽選