

新春クイズ 2015

西宮市のメエ～所を メエ～ぐる～!!!

西宮市には自慢のメエ～所がいっぱい。今年の新春クイズは、西宮の名所クイズ!!
問題①～⑤のクイズに挑戦。空欄に入る文字(ひらがな)A～Eを使って答えを完成させよう!! 正解者の中から抽選で25人に図書カード1000円分をプレゼントします。
これであなたも西宮のメエ～ガイド!!!!



しゅっぱーっ
しんこー

問題① ○○○**B**○○湖
春の桜並木は絶景!ウォーキングコースとしても最適だよ!!



木の神様を祭る
公智神社



伝統的な紙すきを体験
名塩和紙学習館

問題② ○○○○**A**温泉
武庫川渓谷の自然に恵まれた閑静な地にある温泉。紅葉や名物ぼたん鍋で季節を感じてみてはいかが!?

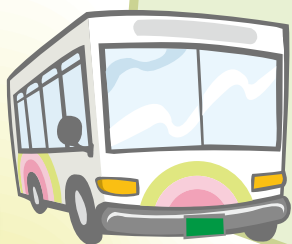


ホタルが飛び交う清流
有馬川



自然が作った大彫刻
蓬萊峡

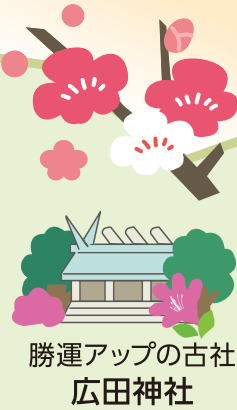
問題③ 甲東○○○**C**○
甲東公民館の庭に39種(約200本)の梅を植えているよ。毎年2月～3月には多くの人を訪れるよ!!



南部と北部の移動は
さくらやまなみバス!!



西宮のシンボル
甲山



勝運アップの古社
広田神社



全長7.1kmを
楽しく走ろう
武庫川
サイクリング
ロード

問題④ ○○○○**E**トンネル
JRの線路下をくぐり抜けるための通路。谷崎潤一郎さんの『細雪』にも登場するよ。西宮の知る人ぞ知る名所!!う～～○○○○!!

『火垂るの墓』の舞台
ニテコ池



「福男選び」でおなじみ
西宮神社



高校球児憧れの舞台
阪神甲子園球場

問題⑤ 新西宮**D**○○○○ー○ー
日本有数の規模で、最大700隻が係留できるよ。太平洋単独横断を世界で初めて成し遂げた堀江謙一さんの「ミニマーメイド号」も展示しているよ!



港を見守り200年
今津灯台

【応募方法】

ハガキ(1人1枚)に、「問題の答え」、住所、氏名、年齢、電話番号、本紙への感想を書き、1月14日(消印有効)までに広報課(宛て先は下記「応募先」参照)へ ※正解は、本紙1月25日号に掲載。当選者の発表はプレゼントの郵送をもって代えさせていただきます

【応募先】

西宮市広報課 〒662-8567 六湛寺町10-3 ☎0798・35・3400

【答え】

A B ち C D E り



お正月の定番!いろいろな種類があるけど何が好きな!?