

### 新雨量情報システムがスタート

## パソコン、スマートフォン、携帯電話から 市内各所の雨量が一目で分かる

NEW

注意・警戒値など各地点で色分け表示  
雨雲レーダー、気象注意報・警報も掲載

今すぐブックマークに登録しましょう!

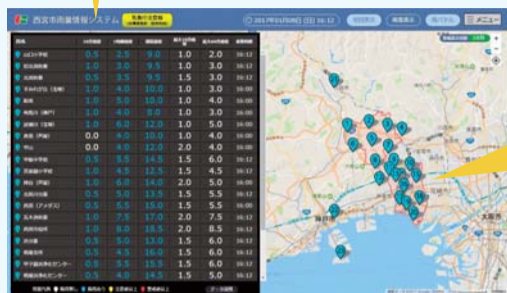
パソコン:  
<http://nishinomiya.tenki.ne.jp/>  
スマートフォン:  
<http://nishinomiya.tenki.ne.jp/sp/>  
携帯電話:  
<http://nishinomiya.tenki.ne.jp/mobile/>



問 災害対策課 (0798・35・3643)

町名	10分間雨量	1時間間雨量	連続雨量	最大10分間雨量	最大60分間雨量
山口小学校	0.5	2.0	8.0	0.5	2.0
北西防衛	0.5	2.0	8.5	0.5	2.0
北西防衛	1.0	3.0	8.5	1.0	2.5
すみれが丘(宝塚)	1.0	3.0	8.0	1.0	3.0
龍坂	1.0	4.0	8.0	1.0	2.0
有馬川(神戸)	1.0	3.0	7.0	1.0	2.0
芝罎川(宝塚)	1.0	4.0	10.0	1.0	3.0
栗地(芦屋)	1.0	4.0	9.0	1.0	2.0

時間雨量や連続雨量が分かる



雨雲レーダー



地図上でも雨量が分かる

### 2/4(土)~3/4(土) 今年も新酒の季節が到来!



西宮日本酒振興連絡会は、市内の酒蔵を無料で開放する「西宮蔵開(くらびらき)」を開催します。新酒の試飲(一部無料)や蔵見学(一部会場を除く)が楽しめます=下表参照。

2/4(土)	寶娘「しぼりたて新酒」無料試飲&灘五郷唯一の木造蔵見学 午前11時~午後4時・大澤本家酒造
2/11(土)	徳若 しぼりたて新酒堪能 午前11時~午後4時・万代大澤醸造
2/18(土)	白鹿 蔵開きマルシェ&酒蔵ラボ 午前10時~午後3時・辰馬本家酒造本社敷地内
2/25(土)	日本盛 新酒蔵開き 午前10時~午後3時・日本盛酒蔵通り 煉瓦館北側日本盛工場敷地内
2/26(日)	白鷹 「しぼりたて生原酒」を楽しむ一日 午前11時~午後3時・白鷹本蔵東側
3/4(土)	大関 蔵開き 午前10時~午後3時・大関寿製品庫

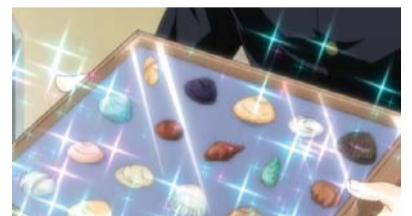
問 西宮日本酒振興連絡会 (0798・35・3071... 都市ブランド発信課内)

### 西宮が舞台のアニメ「坂本ですが?」連携企画

昨年にテレビ放送された人気のアニメ「坂本ですが?」。実は、その舞台は西宮なんです! その大ヒットに合わせて、ワークショップやスタンプラリーなどのイベントを開催しています。詳しくは特設サイト「学文高校広報部」(<http://nishinomiya-style.jp/sakamoto/>)をご覧ください。

### ワークショップ 坂本君特製「貝殻の詰め合わせづくり」

2/11(土) @ 西宮市貝類館 10:00~16:00  
好評につき 第2弾  
小学生以下は保護者同伴で参加を。参加費300円(別途要入館料)。材料が無くなり次第終了。  
※画像はイメージです



### スタンプラリー 聖地巡りマップでGo!

3/31(金)まで スタンプ設置・カード引換  
鳴尾図書館、こうしえん観光案内所、マッピングがなくなり次第終了 クリエイトにしのみや、西宮市貝類館  
スタンプを集めた人(先着1000人)に記念ポストカードをプレゼント!  
★期間中、貝類館に来館した人には、さらに...!  
先着1000人に「貝殻のペンダント」作製セットをお渡しします。料金は100円(別途要入館料)。水曜休館。  
★坂本君ラッピング自動販売機もチェック!  
坂本君たちが通う高校のモデルとなった県立鳴尾高校付近には、等身大の坂本君がラッピングされた自動販売機が設置されています!  
© 佐野栄見・KADOKAWA / 坂本ですが? 製作委員会



問 文化スポーツ企画課 (0798・35・3426)

## 地域で活躍する 皆さんを紹介 No.4 地域で支えあい災害に備える 自主防災会 災害時に最も大切な... 共助の力高めめます

●●● 室屋 俊一さんに聞きました ●●●  
地域防災の活動に携わり25年。鳴尾東連合防災会会長のほか上田自治会長を務めるなど多方面で活躍。



「震災を風化させない」  
自主防災会は、地域の皆さんが運営する組織で、避難訓練や催しなど日頃から地域の中で防災意識を高める取り組みをしています。また、災害発生時には負傷者の救出や初期消火活動、住民の避難誘導などを行います。  
中でも鳴尾東連合防災会では、コミュニティ協議会とともに、「1・17(阪神・淡路大震災)をわすれない」の集いを毎年1月に

開催しています。鳴尾東小学校の全児童が作った防災ポスターなどを展示するほか、震災時の様子をスクリーンに上映しますが、参加した大人は震災に備える気持ちを新たに、子供たちは震災の恐ろしさを再認識しているようです。  
「防災意識の高さに手応えを感じる」  
昨年11月に実施された「兵庫県南海トラフ地震津波一斉避難訓練」では、独自に作成した津波避難マップを地域全戸に配布したこともあり、多くの方が訓練に参加されました。また、公民館で行う防災講座も毎回にぎわっていて、地域の防災意識の高さに手応えを感じています。  
互助・共助の心が生まれ育つには、まずは人と人とのつながりをつくることからだと思います。

そのために人が交わり関われる機会として、催しをどんどん行い、地域の防災力を高めていきたいですね。



多世代が交わる熱気と炊き出しで寒さを忘れませ

### ホント?! 食のQ&A

~保健所の管理栄養士がお答えします~  
Q: 海外ではトランス脂肪酸(\*)は禁止されているって聞くけど、日本では禁止されていないのはなぜ? 体に悪いって本当?  
(\*)... 脂質(主にマーガリンなどの加工油脂)に含まれる脂肪酸の一種

A: 平均的な日本人のトランス脂肪酸摂取量は、欧米の人に比べて少ないからです。  
日本人で平均的な活動量の人の目標量は、1人1日当たり約2g未満です。農林水産省の調査研究では、日本人の平均摂取量は目標値の2分の1程度であることから、現時点では日本でトランス脂肪酸の表示の義務や含有量の基準値はありません。  
トランス脂肪酸を摂りすぎると、狭心症や心筋梗

塞など冠動脈疾患のリスクが高まると言われていますが、通常の食生活をしていれば、トランス脂肪酸による健康への影響は小さいです。問合せは保健所健康増進課(0798・26・3667)へ。

管理栄養士の皆さん