

くらしを豊かにする情報をお届け

記事の見方 日日時 会場 内容 対象 参加費等 定員 託児 HP 市ホームページ番号 申込 問合せ

にしナビ

※費用の表記のないものは無料。市外局番のないものは《0798》

感染防止策の実施にご協力を

- ◎ 手洗いや手指消毒の実施、咳エチケットへの配慮
- ◎ 体調不良時の参加自粛 ◎ 各施設での利用制限の厳守



※イベントは急きょ中止・延期する場合があります。実施状況については主催者へ問合せを

芸術

4月のギャラリー

日・内 下表のとおり
問 文化振興課 (35・3425)

ロビーギャラリー @ 市役所本庁舎1階
書 (井谷五雲さん) ※期間は3日～27日

ストリートギャラリー @ 札場筋
バナアツ・ナバンガ ピクニック愛好協会
「南太平洋 異文化にふれるバナアツ写真展」
※期間は3日～28日

ららストリートギャラリー @ ららぽーと甲子園
大手前大学建築&芸術学部学生作品
※期間は1日～5月29日
※展示替えのため鑑賞できない場合あり

子供・子育て

初心者向け 親子で鳥を見に行こう!

日 3月30日(木)午前10時～
会 甲山森林公園
対 5歳以上と保護者
料 1人300円
定 あり
申・問 同公園管理事務所(73・4600)

屋内でおもちゃで楽しく遊ぼう!

日 4月1・15日、5月6・20日の午後2時～4時。いずれも土曜
会 総合福祉センター
内 おもちゃを通して子供も親も交流
問 西宮おもちゃライブラリー 汽車ポッポ(090・2040・6169…植木方)

おはなしいろいろ～はるのまき

日 4月2日(日)午後2時～
内 絵本や紙芝居の読み聞かせ
対 おおむね3歳～小学生。保護者同伴可
定 40人。当日先着順(受付は10分前から)
会・問 中央図書館(33・0189)

Mommy&Me 英語で遊ぼう!

日 4月19日(水)午後3時、26日(水)午前10時45分～
会 コープ夙川
対 2歳～未就学児と保護者
料 1家族500円
定 あり
申・問 同会(090・4282・7282…木下方)

植物観察ハイキング～五感で体験しよう

日 4月23日(日)午前10時～
会 甲山森林公園
対 5歳～高校生と保護者
料 500円
定 あり
申 ガールスカウト兵庫県第43団HP
問 同団(090・4290・0532…田中方)

家族で廃線ハイク

日 4月29日(土・祝)午前10時に阪急西宮北口駅に集合
対 小学生を含む家族
料 1人500円
定 5家族。多数の場合抽選
申 4月1日までに兵庫体験活動ネットワークHP
問 同ネットワーク(080・8516・1938…仲方)

NIA地球っ子クラブ

日 5月～来年2月の土曜午前10時10分～。9回シリーズ
会 西宮市国際交流協会
内 国際理解ワークショップや外国人ゲストとの交流
対 小学2年生～6年生(2年生は保護者同伴)
料 3000円
定 あり
申・問 同協会(32・8680)
※詳細は同協会HP

講座・講演会

記念講演会 「オリンピックと兵庫県」

日 4月12日(水)午後2時半～
会 西宮神社会館
内 日本最初のマラソン大会と西宮
定 あり
申・問 西宮文化協会(33・0321…西宮神社内)

相続対策セミナー 「令和5年・改正後の相続対策」

日 4月15日(土)午後2時～
会 大学交流センター
定 あり
申・問 西宮納税貯蓄組合連合会事務局(33・5216)

外国人のための日本語講座

日・内 下表のとおり
定 あり
申・問 西宮市国際交流協会(32・8680)

はなそう!まなぼう!にほんご
日 5月～7月の日曜午前10時～。10回シリーズ 会 オンライン 対 ひらがな・カタカナを読み書きできる中級レベルの人 料 5000円
外国人のための日本語講座
日・内 5月～7月の月曜午後6時半～。会話クラス(初級・中級)。各10回シリーズ 会 同協会 料 各5000円
日本語おしゃべりひろば
日・内 5月～7月の木曜午前10時半～。入門・初級クラス。各10回シリーズ 会 同協会 料 2000円 ※詳細は同協会HP

ネイティブによる英会話講座

日 5月～来年2月の月・金曜。各コース30回シリーズ
会 西宮市国際交流協会
内 入門、初級、中級、キッズ
料・定 あり
申・問 同協会(32・8680)
※詳細は同協会HP

知って得する消費生活講座

日 5月10日(水)午後2時～
会 大学交流センター
内 ネットのクチコミの読み解き方～eクチコミを上手に利用しよう
対 在勤・在学者可
定 70人。先着順
申 4月1日午前8時45分から消費生活センター(69・3157)

催し

春季展「富岡鉄斎展」

日 3月25日(土)～5月7日(日)の午前10時～午後4時半(入館は4時まで)。月曜休館
料 200円。65歳以上・大学生100円。高校生以下無料
会・問 辰馬考古資料館(34・0130)

マーメイド号を近くで見よう!

日 4月1日(土)～30日(日)の午前10時～午後5時(入館は4時半まで)。水曜休館
内 堀江謙一さんが世界一周を果たしたヨットを展示
料 要入館料
会・問 西宮市貝類館(33・4888)

我楽多寄席

日 4月16日(日)、5月21日(日)の午後2時～
会 市民交流センター
内 アマチュアによる落語会
問 素人落語我楽多の会(090・6057・1470…奥園方)

託児付き上映会「カモンカモン」

日 4月28日(金)の午前10時、午後6時半～
会 男女共同参画センター ウェーブ
定 あり
申・問 ウェーブ(64・9495)

4月からはじまる講座を紹介 /

HP 46134011

公民館活用促進プロジェクト

問 地域学習推進課(0798・67・1567) ※申込や内容は各主催者へ

※市外局番のないものは《0798》

講座名	日時	公民館	費用(各回)	申込・問合せ
整えるヨーガ	おおむね第1・3火曜の午前10時～	鳴尾	1000円	090・8212・2194(ぎょうぶ)
耳ヨガ講座	おおむね第2・4金曜の午後0時半～	越木岩	1000円	42・7025(あずま)
人生の後半戦を楽しく生きる“コツ”講座「アタマ」と「カラダ」をリフレッシュ!	第2火曜午前10時～	鳴尾	1000円	090・4307・2785(山田)
	第3水曜午前10時～(8月は第2水曜)	上甲子園		
あたまとからだのここここエクササイズ	第3土曜午前10時～(6月は第4土曜)	甲東	500円	090・8448・5914(石原)
子育てママ お金の話とおひるねアート撮影会	4月 6日(木)午前9時半～	大社		39・7701(CLAP)
	5月 11日(木)午前9時半～	上甲子園		
	6月 8日(木)午前9時半～	高須		
	7月 6日(木)午前9時半～	高木		
	8月 3日(木)午前9時半～	浜脇		

3月

健康づくりコラム

保健師のひとりごと

◆ 禁煙のすゝめ ◆

タバコの煙には、約5300種類以上の有害物質と70種類以上の発がん物質が含まれています。喫煙をすることで、がんや心疾患、脳卒中、糖尿病の合併症や認知症などのリスクが上昇します。しかし、禁煙をすると20分後には血圧・脈拍が正常値まで下がり、24時間後には心臓発作の可能性が少なくなります。3カ月後には心臓・血管の機能が改善し、1カ月～9カ月後では気道の自浄作用が改善し、感染症にかかりにくくなります。

いまさら禁煙をしてももう遅い、なんてことはありません。禁煙をして、健康な生活を送りましょう! まずは、誰かに禁煙宣言することから始めてみませんか?



杉山保健師

問 地域保健課(0798・42・6630)

西宮浜さくら祭

4月2日(日)の午前10時～午後3時。
荒天中止
さくら公園(西宮浜4丁目)、西宮浜公民館
ステージ、飲食販売、アートワーク、物産展など
西宮マリナパークシティ協議会(090・9697・4402…柴田方)

大阪音楽大学「大人の会」コンサート

4月2日(日)午後1時半～
夙川公民館
社会人を経てから同大学を卒業した人々による演奏(歌・ピアノ)
100人。当日先着順(受付は30分前から)
夙川座(55・8297)

ヴィーガンフェス「環境保全と食」

4月9日(日)の午前10時～午後4時。雨天決行
六湛寺公園、六湛寺南公園
環境保全ごはん・自然農野菜の販売、環境学習ブース、演奏など
日本ヴィーガン協会(070・5434・0530…三宅方)

自転車修理教室

4月22日(土)午前10時～
リサイクルプラザ
自転車のパンク修理体験
6人。多数の場合抽選
往復ハガキに催し名、住所、氏名、電話番号を書き、4月8日(消印有効)までに同プラザ(〒662-0934西宮浜3丁目8番22・6655)

ポップサーカス西宮"初"公演 市民ペア入場券プレゼント

4月23日(日)の①午後1時10分、②4時～(①②のいずれか。選択不可)
津門飯田町(国道2号沿い。阪急阪神国道駅から東へ600m。特設大テント)
2歳以下は膝上で無料
50組。多数の場合抽選
往復ハガキに催し名、住所、氏名、年齢、電話番号を書き、4月10日(必着)までに同サーカス事務局プレゼント係(〒663-8214今津曙町13-2曙コーポ1F ☎39・8055)

健康・福祉

身体障害者巡回(移動)相談会

4月21日(金)の午前9時～正午
総合福祉センター
義手・義足などの補装具の判定と指導
18歳以上の身体障害者手帳を持つ肢体不自由者
あり
生活支援課(35・3157)

アビリンピック兵庫(障害者技能競技大会)選手募集

6月17日(土)…喫茶サービス競技等、7月1日(土)…パソコンデータ入力競技等。いずれも午前9時55分～
ポリテクセンター兵庫(尼崎市)
障害者手帳などを持つ15歳以上
あり
高齢・障害・求職者雇用支援機構兵庫支部(06・6431・8201 ☎06・6431・8220)
※詳細は同支部HP

手話通訳者養成講座「手話通訳」

5月10日～来年1月17日の水曜午後1時半～。36回シリーズ
若竹生活文化会館、若竹公民館など
「手話奉仕員養成講座(入門・基礎課程)」を修了または全国手話検定2級以上取得者。在勤・在学者可
5060円
20人。多数の場合抽選
91477399
所定の申込用紙を4月26日(必着)までに西宮市聴力言語障害者協会ろうあ部会(070・3149・1447)

要約筆記者養成講座(パソコンコース)

5月16日～12月5日の火曜午後1時半～。29回シリーズ
総合福祉センター
18歳以上。在勤・在学者可
3670円
10人。多数の場合抽選
29330315
4月25日までに市HP
障害福祉課(35・3291)

スポーツ・アウトドア

シニア体操&軽スポーツ

3月31日(金)午前10時～
県立総合体育館
筋力トレーニング、卓球など
60歳以上
560円
あり
同館(43・1143)

クォーターテニス市民体育大会

4月29日(土・祝)午前8時半～
中央体育館
在勤・在学者可
500円
西宮市クォーターテニス協会(090・3717・3899…鶴井方)
※詳細は同協会HP

春の市民ファミリーハイキング

4月29日(土・祝)午前10時半に山陽電車東二見駅改札南側付近に集合
住吉神社(明石市)、明石海岸など。約5*。
60人。先着順
82973908
3月30日午前10時から市HP
能登運動場(74・3472)

市民体育大会(男子ソフトボール)

5月7日～6月4日の日曜
浜甲子園運動公園多目的グラウンド
男子チーム。在勤者可
あり
西宮ソフトボール協会(090・3352・9505…武貞方)

相談

消費生活センター 4月の相談会

11日(火)・25日(火)の午後1時～4時
借金(多重債務)相談。1組1時間以内。司法書士が応対
あり
同センター(64・0999)

西宮市展 作品募集

市と西宮市文化振興財団は、7月1日～8日に市民ギャラリーで実施する「西宮市展」の作品を募集します。出品する場合は、必ず事前に申し込んでください。なお、作品の搬入日は6月17・18日のいずれかです。

Table with 2 columns: 対象 (15歳以上), 出品料 (1点につき2000円), 部門 (洋画、日本画、デザイン、書、写真、彫塑・立体、工芸), 賞 (市展賞(15万円)ほか。各部門1点ずつ), 申込 (出品申込書を5月19日(必着)までに郵送)

出品申込書・募集要項は市のホームページから入手可。市役所本庁舎1階総合案内所横、市民会館、公民館などでも配布

西宮市文化振興財団(0798・33・3146) HP 82629982

ロット・エ・ガロンヌ、アジャンウィーク

市と西宮市国際交流協会などは、フランスの友好都市「ロット・エ・ガロンヌ県およびアジャン市」への理解を深めてもらうため「ロット・エ・ガロンヌ、アジャンウィーク」を開催します。

Table with 2 columns: ロット・エ・ガロンヌ県およびアジャン市との交流展 (日時: 4月17日(月)～24日(月)の午前10時～午後6時), アジャンスケッチ旅行会作品展 (日時: 4月18日(火)～23日(日)の午前10時～午後5時)

Table with 2 columns: フランス語でエンジョイ (日時: 4月23日(日)午前11時～), 会場: 同協会

西宮市国際交流協会(0798・32・8680)

4.1(土) — 5.21(日) @西宮市大谷記念美術館

西宮市文教住宅都市宣言60周年記念

生誕100年 秦森康屯展

館蔵品の作家とともに巡るその時代

西宮市大谷記念美術館は、西宮市文教住宅都市宣言60周年を記念し、「生誕100年 秦森康屯展」を開催します。

秦森康屯が甲陽園に居を構えたのが昭和37年(1962年)。その後、平成6年(1994年)に亡くなるまでこの地に暮らしました。文教住宅都市の環境が秦森康屯の芸術を育み、完成へと導きました。

西宮市大谷記念美術館
中浜町4-38 ☎0798・33・0164

【開館時間】午前10時～午後5時(入館は4時半まで) 水曜休館 ※5月3日は開館
【入館料】一般1000円、高校・大学生600円、小・中学生400円
※市内在住の65歳以上は500円(要証明書)



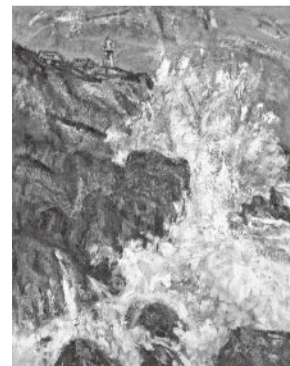
《関連イベント》 ※いずれも別途要入館料。その他イベントの詳細はHPで確認を

オータニミュージアムコンサート
「吉田円香・矢野百華」デュオコンサート

【日時】4月23日(日)午後2時～
【対象】小学生以上 【定員】90人。先着順
【申込】4月2日午前9時から電話で同館

ワークショップ「油絵具を手作りしよう！」

【日時】5月6日(土)午後2時～
【対象】中学生以上 【参加費】1人1000円
【定員】5組(1組2人)。多数の場合抽選
※申込方法等、詳細は同館HPで確認を



秦森康屯《足摺岬》1966年

助産師による妊産婦さんと乳児の子育て相談

4月7日(金)の午前9時~11時、27日(木)の10時~正午
オンラインか電話での相談
西宮市助産師会HP
同会(090・1158・7075...森田方)

「不動産鑑定評価の日」相談会

4月12日(水)の午前10時~午後4時
市民会館
不動産の価格・賃料、空き家管理・活用など
あり
兵庫県不動産鑑定士協会(078・325・1023)

人事募集

市の会計年度任用職員A

下表のとおり HP 41261659
3月27日~4月21日(必着)に人事課(35・3514)
※重複申込不可。詳細は市HPで確認を

Table with 2 columns: Job Title and Details. Includes '児童厚生員業務' and '放置自転車等移動整理業務'.

西宮市社会福祉協議会の臨時職員

青葉園・ふれぼの通所者の活動支援、介助業務
社会福祉士・介護福祉士・ホームヘルパー2級以上・実務者研修修了者のいずれかが望ましい
1時間1240円以上
若干名
同協議会(35・0013)
※詳細は同協議会HP

スクール・資格

甲種防火管理新規講習

4月20日(木)・21日(金)の午前10時~。2回シリーズ
市役所第二庁舎3階
5300円
約100人。多数の場合抽選
85475517
3月30日までに市HP
消防局予防課(32・7316)

消防テレホンサービス
0798-22-9999
4月1日~15日...救急講習会
16日~30日...119番の通報要領

西宮市公式 LINE
「pickup NEWS」でまとめて配信中!
気になる情報をタップして詳細をチェック!
友だち登録はこちら
【アカウント名】西宮市
【ID】@miyakko

さくらFM (78.7メガヘルツ)で放送している市の提供番組を月替わりで紹介
西宮徹底解剖(4月号)
第1~4月曜午後8時半から30分間
さまざまな角度から知られざる西宮を解き明かす、驚き・発見・感動が満載の番組。1週目~3週目に出題されるクイズに全問正解した人の中から抽選で1人にクオカード3000円分をプレゼント。4月のテーマは「さあ、鉄道の痕跡探しに出かけよう!」。ゲストティーチャーは武庫川女子大学名誉教授の丸山健夫さん
西宮あんあん情報局
月曜~金曜の午前9時48分から10分間
防犯、防災情報を中心に、暮らしの「安全・安心」に関わる情報を生中継

704 にのみや
市広報番組
ケーブルテレビ
ベイコム 11ch
4月分
毎週月曜更新。放送は午前9時、午後2時、5時45分、9時45分から
3日(月)~9日(日)、17日(月)~23日(日)
イベントリポート...市内で行われたイベント等を紹介
10日(月)~16日(日)、24日(月)~30日(日)
PR...ドラマ仕立てでの取組や魅力を分かりやすく紹介
3日(月)~30日(日)
スポトレ...自宅で簡単にできる運動を紹介

インフォメーション information

市から

国民健康保険 加入・脱退の手続きをお忘れなく

国民健康保険(以下、国保)の加入・脱退などには届け出が必要です。以下の事例が発生した場合は、14日以内に国民健康保険課(市役所本庁舎1階)等に届け出てください
国民健康保険(以下、国保)の加入・脱退などには届け出が必要です。以下の事例が発生した場合は、14日以内に国民健康保険課(市役所本庁舎1階)等に届け出てください

指定管理者を新たに指定

市は、ホールや運動施設などの施設の指定期間満了により、令和5(2023)年度から新たな指定管理者を指定しました。詳しくは市のホームページ(HP)90001784)をご確認ください。

西宮市勤労福祉審議会 委員を公募

市は、労働施策および西宮市勤労福祉センター運営等について、審議を行う西宮市勤労福祉審議会委員を2人募集します。
【任期】7月1日から2年間
【対象】7月1日時点で18歳以上の。在勤・在学者可
【応募方法】所定の申込書と設定されたテーマの小論文を4月28日までに郵送(消印有効)または、メールで労政課(松原町2-37)へ。持参も可
【選考】書類審査、面接

広告主を募集

市は、子育て情報を一元化した情報誌「にのみや子育てガイド」の広告主を募集します。申込は必要書類を4月3日~17日(必着)に子育て総合センター(津田町3-40)へ。持参も可。募集内容など詳しくは市のホームページ(HP)43214236)をご確認ください。
【配布対象・期間】母子健康手帳の交付時や小学校入学前の子がいる転入世帯。8月から約1年間配布(1万1000部発行予定)
【掲載面・広告料】A4冊子。後ろから4ページ分。半ページ4万5000円以上・1ページ8万5000円以上(いずれも税込み)
【対象施設等】認可外保育施設(企業

後期高齢者医療保険料 仮徴収額の決定

市は、4月から新たに後期高齢者医療制度の特別徴収(年金からの引き取り)を開始する人に、令和3年(2021年)中の所得を基に仮徴収額を決定し、「仮徴収額決定通知書」を送付します。既に特別徴収している人は、2月の特別徴収額と同額を仮徴収するため、通知書は送付しません。ただし、4月以降の仮徴収額が変更になる人には、「仮徴収額変更決定通知書」を送付します(6月以降に変更になる人には、5月以降に送付)。なお、令和5(2023)年度保険料については、7月中旬に通知書を送付します。
問合せは高齢者医療保険課(0798・35・3110)へ。

認可外保育施設等の無償化 第4期の請求は4月28日まで

以下の対象施設・サービスを利用する人は、利用料を一旦支払った後、市に請求することで上限金額の範囲内で無償化の対象となります。第4期(1~3月利用分)の請求受付期間は4月3日~28日です(6月末支給予定)。問合せは保育幼稚園支援課(0798・35・3043)へ。
【対象施設等】認可外保育施設(企業

主導型保育事業を除く)▷一時預かり事業▷病児保育事業▷ファミリー・サポート・センター事業(送迎のみの利用は対象外)
【対象者】施設等利用給付認定(新2号または新3号認定)を受けた保護者
【手続きに必要な書類】所定の請求書と利用施設等から受け取る各種書類等
※詳細は市のホームページ(HP)78344031)で確認を

慰霊巡拝の参加者募集(厚生労働省主催)
対象は戦没者のご遺族。巡拝地域は、中国東北地方(旧満州地区全域)、インド、南方地域(フィリピン、東部ニューギニア、インドネシア、硫黄島など)。参加条件、日程、参加費、申込方法など問合せは地域共生推進課(0798・35・3032)へ

阪神南園圏小児救急医療電話相談(06・6436・9988)は3/31で終了
休日・夜間の救急医療相談は市のホームページ(HP)57176972)で確認を。問合せは保健予防課(0798・35・3301)へ。

パブリックコメント 結果を公表

意見募集の結果は、4月24日まで担当課、市役所本庁舎1階総合案内所横、各支所・市民サービスセンター、アクタ西宮ステーションで配布するほか、市のホームページでもご覧いただけます。

Table with 3 columns: Item Name, City HP, and Responsible Department. Lists '西宮市再犯防止推進計画(素案)' and '西宮市公共施設等総合管理計画の見直し(素案)'.