

11楼



-  女洗手间
-  男洗手间
-  无障碍洗手间
-  A E D 布点
-  电梯
-  婴幼儿床
-  太平门
-  暂时避难空间
-  消火栓

- 111 开发指导课
- 112 建筑调整课
- 113 建筑指导课
- 114 开发审查课
- 115 JR西宫车站南西地区城市建设担当
- 116 市区治理课
- 117 都市总务课
- 118 住宅政策推进课
- 119 产业用地课
- 120 农政课・农业委员会事務局

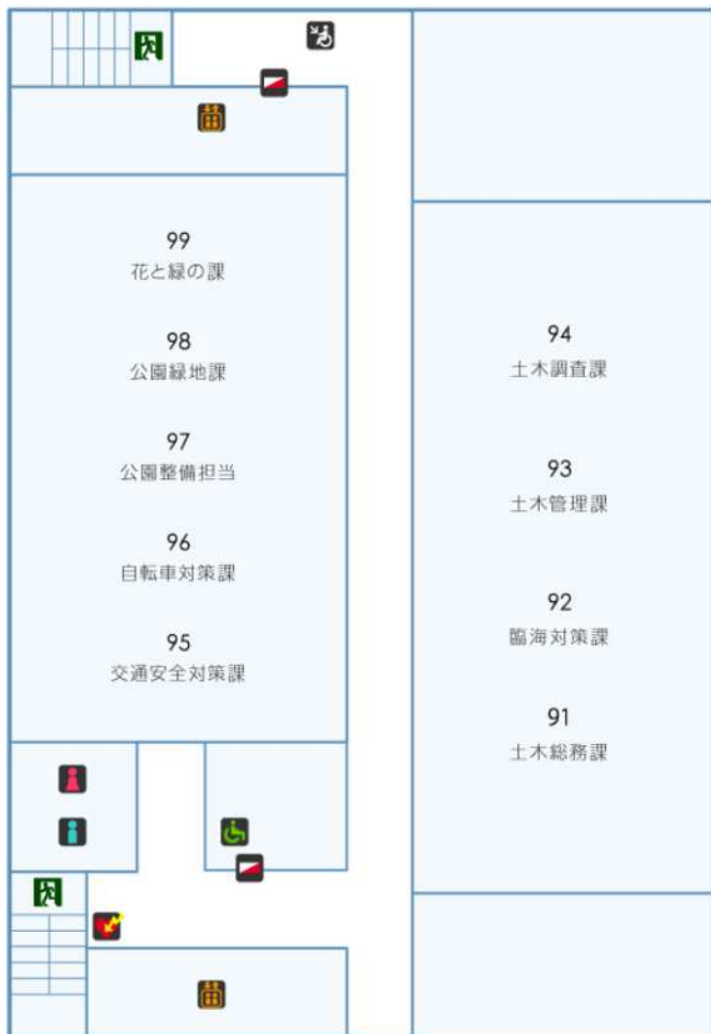
10楼



-  女洗手间
-  男洗手间
-  无障碍洗手间
-  A E D布点
-  电梯
-  婴幼儿床
-  太平門
-  暂时避难空间
-  消火栓

- 101 设备课
- 102 学校设施维护课
- 103 营建课
- 104 公共设施维护课
- 105 水路治水课
- 106 道路维修课
- 108 道路计划・调整担当
- 109 道路建设课

9 楼

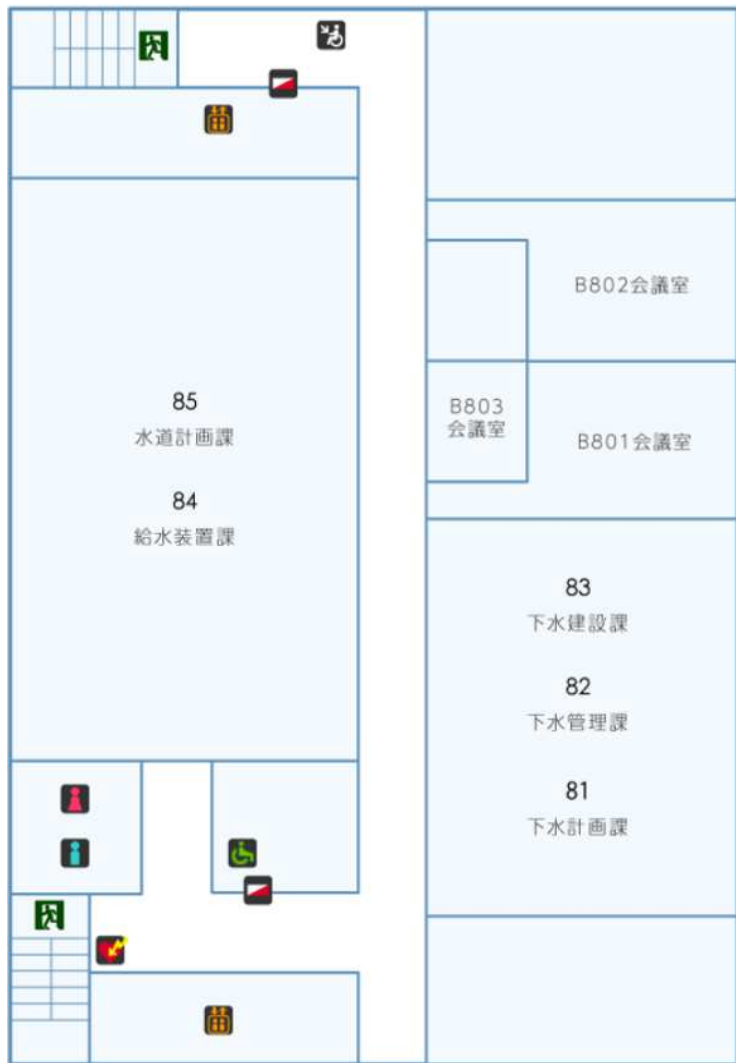


-  女洗手间
-  男洗手间
-  无障碍洗手间
-  A E D 布点

-  电梯
-  婴幼儿床
-  太平门
-  暂时避难空间
-  消火柱

- 91 土木总务课
- 92 临海对策课
- 93 土木管理课
- 94 土木调查课
- 95 交通安全对策课
- 96 自行车对策课
- 97 公园建设担当
- 98 公园绿地课
- 99 花与绿课

8 楼



	女洗手间		电梯
	男洗手间		婴幼儿床
	无障碍洗手间		太平门
	A E D 布点		暂时避难空间
			消火栓

- 81 下水计划课
- 82 下水管理课
- 83 下水建设课
- 84 供水装置课
- 85 水道计划课

7 楼



-  女洗手间
-  男洗手间
-  无障碍洗手间
-  A E D 布点
-  电梯
-  婴幼儿床
-  太平门
-  暂时避难空间
-  消火栓

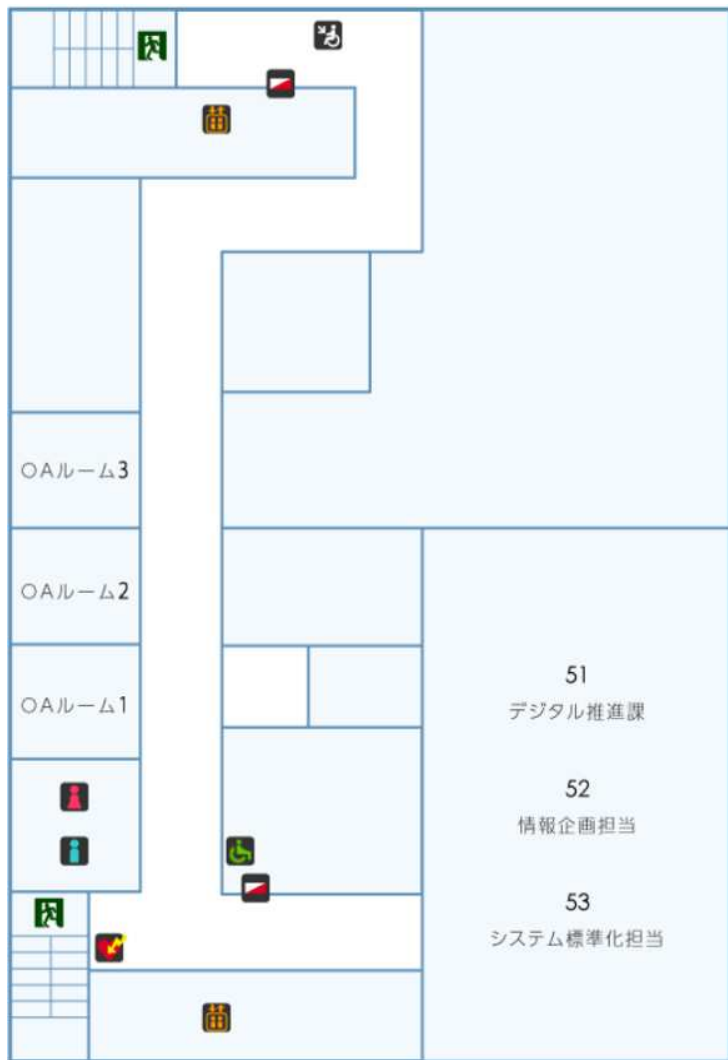
- 71 业务课
- 74 危机管理企划课
- 75 上下水道总务课
- 76 经营企划课
- 77 管财担当

6 楼



-  女洗手间
-  男洗手间
-  无障碍洗手间
-  A E D布点
-  电梯
-  婴幼儿床
-  太平门
-  暂时避难空间
-  消防栓

5 楼



-  女洗手间
-  男洗手间
-  无障碍洗手间
-  A E D 布点
-  电梯
-  婴幼儿床
-  太平门
-  暂时避难空间
-  消火栓

- 51 デジタル推進課
- 52 情報企画担当
- 53 システム標準化担当

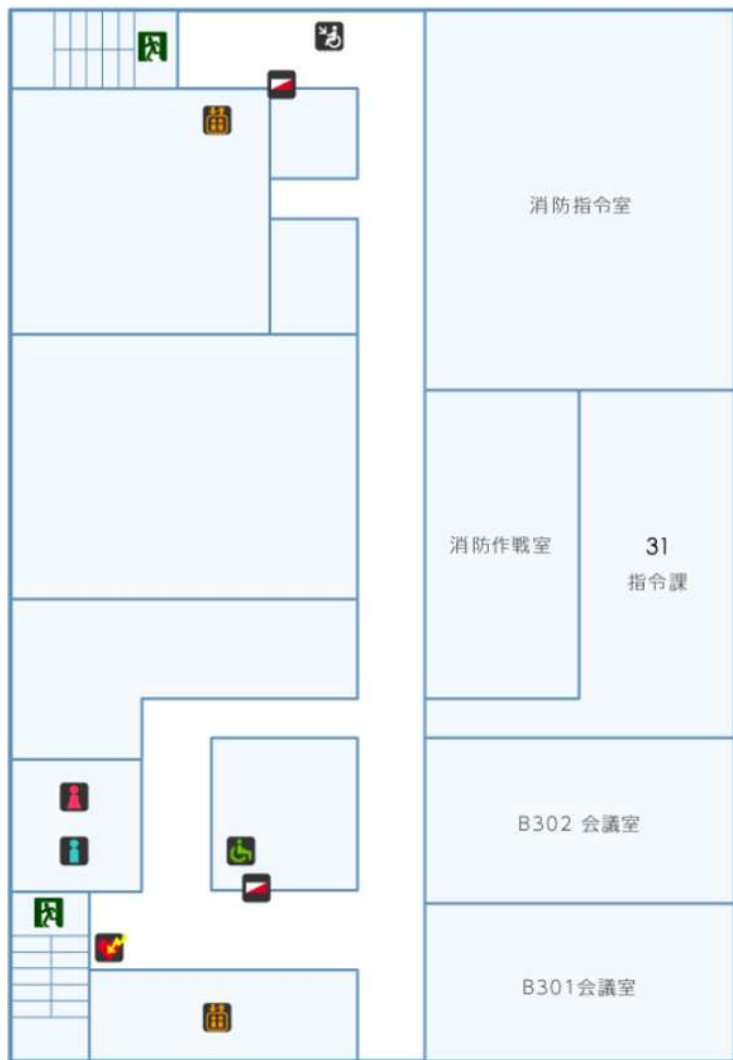
4 楼



-  女洗手间
-  男洗手间
-  无障碍洗手间
-  A E D 布点
-  电梯
-  婴幼儿床
-  太平门
-  暂时避难空间
-  消火栓

- 41 防災危機管理課
- 42 啓発・避難支援担当

3 楼



-  女洗手间
-  男洗手间
-  无障碍洗手间
-  A E D 布点
-  电梯
-  婴幼儿床
-  太平门
-  暂时避难空间
-  消火栓

31 指令课

2 楼



-  女洗手间
-  男洗手间
-  无障碍洗手间
-  A E D 布点
-  电梯
-  婴幼儿床
-  太平门
-  暂时避难空间
-  消火栓

- 21 企画課
- 22 总务課
- 23 急救課
- 24 预防課
- 25 警防課