

# 選挙の記録

No.50

---

西宮市長選挙

平成30年4月15日執行

西宮市議会議員補欠選挙

平成30年4月15日執行

西宮市選挙管理委員会

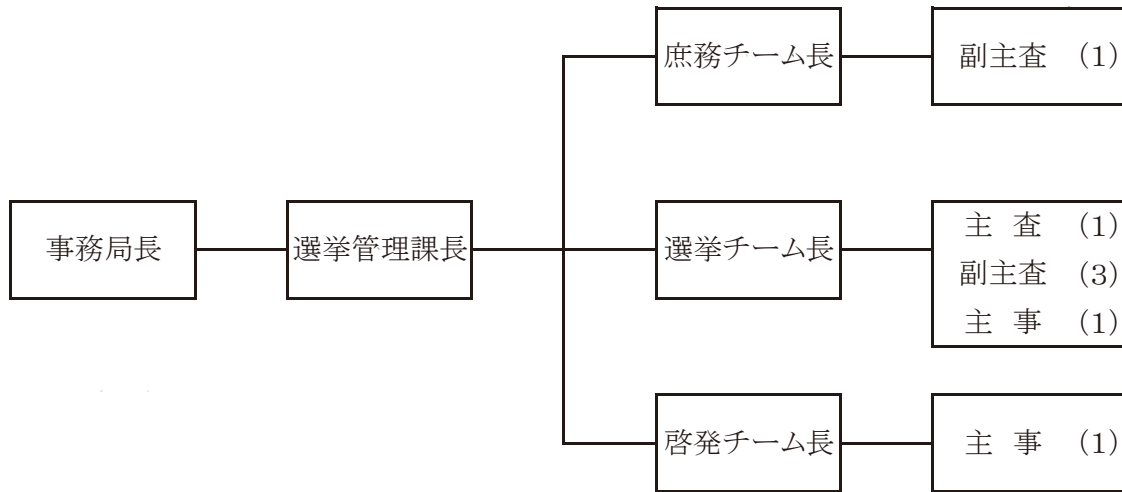
# 目 次

<b>西宮市長選挙 西宮市議会議員補欠選挙 (共通事項)</b>		
<p>1 概要 ..... 1</p> <p>2 事務日程表 ..... 2</p> <p>3 選挙人名簿に関する調 投票区別名簿登録者数 ..... 8</p> <p>4 投票に関する調 (1) 投票所に使用した施設 ..... 9 (2) 投票管理者・立会人及び従事者数 ..... 9 (3) 規模別投票区数 ..... 9</p> <p>5 開票に関する調 開票管理者・立会人及び従事者数 ..... 10</p> <p>6 選挙公営に関する調 (1) 選挙公報 ..... 11 (2) ポスター掲示場 ..... 11</p> <p>7 啓発に関する調 ..... 12</p>	<p>4 選挙公営に関する調 個人演説会等開催状況 ..... 29</p> <p>5 市長選挙執行状況 ..... 30</p> <p>6 政治活動に関する調 ..... 34</p> <p>選挙公報(縮小版) ..... 35</p>	
<b>西宮市長選挙</b>		
<p>1 候補者に関する調 ..... 13</p> <p>2 投票に関する調 (1) 投票状況及び結果 ..... 14 (2) 年代別有権者数・投票者数・投票率 ..... 22 (3) 点字・代理・仮投票 ..... 23 (4) 期日前・不在者投票 ① 事由別投票者数 ..... 23 ② 管理者別投票日別投票者数 ..... 24 (5) 時間別投票率の推移 ..... 26</p> <p>3 開票に関する調 (1) 候補者別得票数等 ..... 27 (2) 無効投票数 ..... 28 (3) 開票進捗状況 ..... 28</p>	<p style="text-align: center;"><b>西宮市議会議員補欠選挙</b></p> <p>1 候補者に関する調 ..... 37</p> <p>2 投票に関する調 (1) 投票状況及び結果 ..... 38 (2) 点字・代理・仮投票 ..... 42 (3) 期日前・不在者投票 ① 事由別投票者数 ..... 42 ② 管理者別投票日別投票者数 ..... 43</p> <p>3 開票に関する調 (1) 候補者別得票数等 ..... 45 (2) 無効投票数 ..... 46 (3) 開票進捗状況 ..... 46</p> <p>4 選挙公営に関する調 個人演説会開催状況 ..... 47 選挙公報(縮小版) ..... 49</p>	
<b>付 表</b>		
<p>(1) 候補者別得票数等 ..... 27 (2) 無効投票数 ..... 28 (3) 開票進捗状況 ..... 28</p>	<p>投・開票区一覧表 ..... 51 各種選挙の投票状況一覧表 ..... 56</p>	

## 選挙管理委員会の委員及び事務局機構図

(平成30年4月15日現在)

委員 長	嶋田 克興	西宮市名塩山荘7番21号
委員長職務代理者	川畑 和人	西宮市南甲子園3丁目6番9-208号
委 員	木村 嘉三郎	西宮市松下町4番7号
委 員	松谷 昇	西宮市甲子園九番町7番11号



### 事務局職員数

定数 12人

現在数 12人

西 宮 市 長 選 挙  
西宮市議会議員補欠選挙  
共 通 事 項

(平成30年4月15日執行)



西宮市  
市長  
市議会議員  
補欠  
選挙

投票日 4月15日 午前7時 ~ 午後8時

▶ 期日前投票 4月9日(月) ~ 4月14日(土)  
午前8時30分 から 午後8時 まで  
(※大学交流センター・ららぽーと甲子園は午前10時から)

西宮市選挙管理委員会・西宮市明るい選挙推進協議会

※ 西宮市観光キャラクター  
みやたん・みやん

啓発ポスター



啓発懸垂幕



啓発のぼり

西宮

市長  
市議補欠

選挙

投票日 4月15日

期日前投票  
4月9日(月) ~ 4月14日(土)  
午前8時30分から  
午後8時まで

みやたん みこっぴ

西宮市選挙管理委員会・開票い選挙推進協議会

コンビニ POS レジ広告画面



バスフロント幕





ポスター掲示場（市長選挙）



ポスター掲示場（市議会議員補欠選挙）

西宮市長選挙  
西宮市議会議員補欠選挙

投票所整理券

投票日  
平成30年4月15日

投票時間  
午前7時から午後8時まで

西宮市

氏名

様

抄本番号	投票区	ページ	番号

投票所 (所在地)	
--------------	--

うらをご覧ください

投票所整理券 (表)

**期日前投票について**  
投票日当日、投票所に行けない人は、以下の期日前投票所で前もって期日前投票ができます。期日前投票所には、下部の「宣誓書」にあらかじめ記入の上、ご持参ください。

場 所	期 間	時 間
選挙管理委員会（市役所東館7階） 鳴尾、甲東、塩瀬、山口の各支所 瓦木公民館（瓦木支所2階）	4月 9日(月)から 4月14日(土)まで	午前8時30分 ～ 午後8時
西宮市大学交流センター （アクタ西宮東館6階） ららぽーと甲子園 （2階オーシャンライドコート）		午前10時 ～ 午後8時

詳しくは、各戸配布の選挙ニュースをご覧ください。

**宣誓書**

私は、西宮市長選挙及び西宮市議会議員補欠選挙の当日、下記の事由に該当する見込みです。以上、事実と相違ないことを誓います。

(枠内にご記入ください) 平成30年(2018年) 月 日

氏名	生年 月日	明・大 昭・平 西暦	年 月 日
現住所			

選挙人名簿に記載された住所（現住所と異なる場合のみご記入ください）  
西宮市

**事由**（該当する事由を1つ選んで、**数字に○**を付けてください）

① 仕事、家事、学業、冠婚葬祭等	② (投票区外への) 旅行、外出、その他
③ 病気、負傷、出産、身体障害等	⑤ 住所移転のため、他市区町村に居住
⑥ 天災又は悪天候により投票所に到達困難	

※以下は記入しないでください

西宮市選挙管理委員会 市長 市議補  
〒662-8567 西宮市六湛寺町3番1号 電話 0798-35-3732

投票所整理券 (裏)

# 1 概 要

## (1) 選挙の期日

平成30年2月19日市長辞職願の提出により、西宮市長選挙については2月24日開催の委員会で「4月8日告示、4月15日投票」と決定した。また、市議会議員2名の欠員に伴う西宮市議会議員補欠選挙については3月1日の委員会で市長選挙と同日の告示、同日の投票と決定した。

## (2) 候補者

市長選挙は、元衆議院議員や元県議会議員を含む6名の立候補があり、平成20年の市長選挙と並ぶ過去最多の立候補者数となった。

また、「誇れるまち西宮をつくる会」が本井候補の、「みんなのまちづくりプロジェクト」が石井候補の、「We Love Nishinomiya」が吉岡候補の、「チェンジ！いきいき西宮市民の会」が上田候補の、「医師と西宮を創る会」が村上候補のそれぞれ確認団体となった。

なお、市議会議員補欠選挙は、欠員2名に対して7名の立候補があった。

## (3) 選挙人名簿

登録基準日 平成30年4月7日 ただし、年齢については4月15日(投票日)現在

登 録 日 平成30年4月7日

選挙人名簿登録者 男 184,360人 女 211,814人 計 396,174人

## (4) 投 票

市長選挙の投票率は、前回と比べて1.11ポイント高い37.52%となり、わずかずつではあるものの上昇傾向を示している。

また、市長選挙の期日前投票者数は、前回より大幅に増加し12,581人増の30,198人であった。

なお、市議会議員補欠選挙の投票率は、37.49%であった。

選挙当日の天気は、全般的に曇であった。

## (5) 開 票

開票は午後9時30分より開始し、市長選挙は午前0時34分に、市議会議員補欠選挙は午前1時16分に終了した。

## (6) ポスター掲示場

設置については3月27日から開始し、4月7日に終了した。

区画数は、市長選挙は8区画＋タイトル(注意書)2区画として、市議会議員補欠選挙は10区画＋タイトル(注意書)2区画として、848箇所を設置した。

## 2 事務日程表

月日	曜日	期日前 (後)	告示前 (後)	
あ ら か じ め				<ol style="list-style-type: none"> <li>1. 選挙事由発生届</li> <li>2. 選挙執行計画全体計画策定</li> <li>3. 選挙事務分担の決定</li> <li>4. 投票所整理券、選挙人名簿抄本等の作成</li> <li>5. 投・開票所の管理者への借用依頼</li> <li>6. 個人演説会施設の管理者への協力依頼及び指定報告</li> <li>7. 不在者投票のできる病院等の(指定施設)調査</li> <li>8. 郵便等投票証明書の交付(更新)</li> <li>9. 投・開票所及び開票の日時の内定</li> <li>10. 選挙会の日時の内定</li> <li>11. 選挙長及び同職務代理者の選任内定</li> <li>12. 投票管理者及び同職務代理者の選任内定(期日前投票を含む)</li> <li>13. 開票管理者及び同職務代理者の選任内定</li> <li>14. 投票立会人の選任依頼(期日前投票、不在者投票を含む)</li> <li>15. 選挙時電算関係日程の調整</li> <li>16. 選挙時啓発計画策定</li> <li>17. 選挙公報配布計画策定</li> <li>18. 候補者・確認団体交付物件等の発注・調整</li> <li>19. 投・開票速報体制の協議及び計画策定</li> <li>20. 選挙事務諸用紙の作成・印刷</li> <li>21. 選挙事務消耗品の発注</li> <li>22. 選挙業務各種契約の事前調整と締結</li> <li>23. 選挙執行事務に係る局内打合せ</li> </ol>
9.21	木	206	199	市長選挙期日(4月22日)の決定(委員会決議)
1.15	月	90	83	[政策調整会議(選挙協力依頼)]
2.14	水	60	53	後援団体に関する寄附等の禁止(~4月22日)
2.24	土	50	43	<ol style="list-style-type: none"> <li>1. 委員会(10:00~ )</li> <li>2. 市長選挙期日の変更(委員会決議)</li> <li>3. 後援団体に関する寄附等の禁止の変更(2月25日~4月15日)</li> <li>4. 登録の移替え延期可能開始日</li> </ol>
2.25	日	49	42	直接請求署名禁止開始日(~4月15日)
2.27	火	47	40	市長選挙の選挙事由発生届報告期限
3.1	木	45	38	市議会議員補欠選挙期日の決定(委員会決議)

月日	曜日	期日前 (後)	告示前 (後)	
3.12	月	34	27	臨時職員2名雇用(～4月17日)
3.15	木	31	24	併任職員辞令(2名)(～4月18日)
3.19	月	27	20	1. 臨時職員2名雇用(～4月17日) 2. 東館803会議室使用開始(～4月18日)
3.20	火	26	19	1. 委員会(10:00～ ) 2. 選挙長及び同職務代理者の選任並びに氏名等の告示 3. 投票所の告示 4. 期日前投票所の告示 5. 開票の場所及び日時の告示 6. 立候補予定者説明会(13:30～ 東館8F 大ホール)
3.22	木	24	17	選挙人名簿に係る住民情報記録データ締切日
3.23	金	23	16	東館701会議室使用開始(～4月19日)
3.24	土	22	15	投票所整理券、選管用抄本、支所用抄本プリント
3.26	月	20	13	臨時職員4名雇用(～4月17日)
3.27	火	19	12	ポスター掲示場設置作業(～4月7日)
3.28	水	18	11	1. 立候補届出書類予備審査(9:30～ 選挙管理委員会室) 2. 開票システムテスト1回目(14:00～ 東館8F 801会議室)
3.29	木	17	10	1. 立候補届出書類予備審査(9:30～ 選挙管理委員会室) 2. 投票用紙検収 3. 庶務係用索引簿プリント
3.30	金	16	9	1. 期日前投票事務説明会(投票管理者)(13:30～ 職員会館3F 大ホール) 2. 不在者投票事務説明会(施設)(16:00～ 職員会館3F 大ホール)
3.31	土	15	8	期日前投票事務説明会(派遣職員)(9:30,13:30,15:30～ 東館7F 701会議室)
4.1	日	14	7	期日前投票事務説明会(派遣職員)(9:30,13:30～ 東館7F 701会議室)
4.2	月	13	6	1. 臨時職員4名雇用(～4月17日) 2. 啓発のぼり設置



月日	曜日	期日前 (後)	告示前 (後)	
4.5	木	10	3	<ol style="list-style-type: none"> <li>1. 投票所整理券発送</li> <li>2. 開票システムテスト2回目(14:00～ 市立中央体育館)</li> <li>3. 警察署との打合せ(13:30～ 東館8F 801会議室)</li> <li>4. 記者クラブとの打合せ(15:00～ 記者クラブ)</li> <li>5. 投・開票所消耗品・器材の準備開始</li> <li>6. 選挙ニュース各戸配布(～4月6日)</li> </ol>
4.7	土	8	1	<ol style="list-style-type: none"> <li>1. 立候補届等受付会場の準備及び受付事務分担打合せ</li> <li>2. 委員会(17:30～ )</li> <li>3. 選挙期日の告示</li> <li>4. 選挙人名簿登録</li> <li>5. 直接請求の数(50分の1・3分の1)の告示</li> <li>6. 選挙運動費用の支出制限額の決定</li> <li>7. 期日前投票管理者及び同職務代理者の選任並びに氏名等の告示</li> <li>8. 期日前投票立会人の選任並びに本人及び投票管理者への通知</li> <li>9. 投票管理者及び同職務代理者の選任並びに氏名等の告示</li> <li>10. 投票立会人の選任並びに本人及び投票管理者への通知</li> <li>11. 開票管理者及び同職務代理者の選任並びに氏名等の告示</li> <li>12. 選挙会の場所及び日時の告示</li> <li>13. ポスター掲示場設置場所の告示</li> </ol>
4.8	日	7	0	<p>&lt;告示日&gt;</p> <ol style="list-style-type: none"> <li>1. 立候補受付 (8:30～17:00 東館8F大ホール及び選管事務局)</li> <li>2. 立候補者への諸物件交付</li> <li>3. 立候補者からの各種届出受付及び確認書交付</li> <li>4. 政党その他の政治団体からの各種届出受付</li> <li>5. 確認団体への確認書及び諸物件交付</li> <li>6. 立候補者の氏名の通知受理及び投・開票管理者への通知</li> <li>7. 個人演説会開催の可否の通知</li> <li>8. 違反文書図画の撤去命令及び通報</li> <li>9. 選挙時登録異議申出受理期日</li> <li>10. 大型店舗啓発(16:00～17:00)</li> <li>11. 委員会(17:30～ )</li> <li>12. 氏名等掲示の順序を定めるくじの執行</li> <li>13. 選挙公報掲載順序を定めるくじの執行</li> </ol> <p>○選挙長の行う事務</p> <ol style="list-style-type: none"> <li>1. 立候補受付</li> <li>2. 立候補者氏名等の告示</li> <li>3. 立候補者への諸証明の交付</li> <li>4. 立候補者氏名等の委員会及び市長への報告・通知</li> </ol>

月日	曜日	期日前(後)	告示前(後)	
4.9	月	6	1	5. 立候補者の被選挙権の有無の調査開始  1. 期日前投票及び不在者投票開始(～4月14日) 2. 立候補状況の県委員会への報告 3. 違反文書図画の撤去命令及び通報 4. 投票所器材事前搬送開始 5. 不在者投票用紙等の郵送開始 6. 市議会補欠選挙 後援団体に関する寄附等の禁止(～4月15日)
4.10	火	5	2	1. 個人演説会(公営施設使用)開始(～4月14日) 2. 投票事務説明会 第1投票区～60投票区(10:00～ 東館8F 大ホール) 第61投票区～119投票区(13:30～ 東館8F 大ホール) 模擬投票所における投票事務講習(16:00～ 東館8F 大ホールロビー)
4.11	水	4	3	1. 選挙公報全戸配布(～4月12日) 2. 郵便等による不在者投票請求期限 3. 駅前啓発(18:00～19:00) 4. 「みやたん」による街頭啓発(16:00～17:00 フレンテ西宮)
4.12	木	3	4	1. 投票立会人選任通知最終日 2. 開票立会人届出最終日 3. 委員会(17:30～) 4. 開票立会人の決定並びに本人及び開票管理者への通知  ○選挙長の行う事務 1. 選挙立会人届出最終日 2. 選挙立会人の決定・通知 3. 補充立候補届出期限
4.13	金	2	5	1. 選挙人名簿抄本(指定投票所・名簿対照用)プリント 2. 選挙公報配布期限 3. 開票枚数計算係研修(9:30,10:30,11:30～ 東館8F 大ホールロビー) 4. 開票事務説明会(13:30～ 東館8F 大ホール)
4.14	土	1	6	1. 期日前投票及び不在者投票最終日 2. 投票所の入口から300m内の選挙事務所の閉鎖命令の準備 3. 委員会(17:30～) 4. 選挙人名簿異動整理完了 5. 投票当日選挙人名簿登録者数及び有権者数内定

月日	曜日	期日前 (後)	告示前 (後)	
4.15	日	0	7	<p>&lt;投・開票日&gt;</p> <ol style="list-style-type: none"> <li>1. 投票用紙、選挙人名簿等を投票管理者に送付</li> <li>2. 巡回放送及び防災行政無線による選挙啓発</li> <li>3. 開票所の設営</li> <li>4. 期日前投票箱を開票所に送致</li> <li>5. 投票所器材の一部回収</li> </ol> <p>【投票(7:00～20:00)】</p> <ol style="list-style-type: none"> <li>1. 選挙人名簿との対照・投票用紙の交付</li> <li>2. 不在者投票に関する調書の作成</li> <li>3. 投票状況・結果を速報本部へ報告</li> <li>4. 投票録の作成</li> <li>5. 投票箱・投票録・選挙人名簿抄本を開票管理者に送致</li> <li>6. 投票に関する書類を委員会に引継ぎ</li> </ol> <p>【開票(21:30～)】</p> <ol style="list-style-type: none"> <li>1. 投票の効力の決定</li> <li>2. 開票状況・結果を選管本部へ報告</li> <li>3. 開票録の作成</li> <li>4. 投票点検結果報告書及び開票録(写)を選挙長へ送付</li> <li>5. 点検済投票、開票に関する書類を委員会に引継ぎ</li> </ol>
4.16	月	1	8	<p>&lt;選挙会&gt;</p> <p>○選挙長の行う事務</p> <ol style="list-style-type: none"> <li>1. 選挙会の開催(9:30,10:30～ 東館8F 802会議室)</li> <li>2. 選挙録の作成</li> <li>3. 当選人の決定及び委員会への報告</li> <li>4. 選挙会関係書類を委員会へ引継ぎ</li> </ol> <ol style="list-style-type: none"> <li>1. 委員会(11:00～)</li> <li>2. 当選人の決定報告の受理</li> <li>3. 当選人の告知</li> <li>4. 当選人の告示</li> <li>5. 当選証書の付与(付与式 11:40～ 東館8F 802会議室)</li> <li>6. 委員会(12:00～)</li> <li>7. 当選証書を付与した旨の県知事及び県委員会への報告</li> <li>8. ポスター掲示場の撤去開始(～4月21日)</li> <li>9. 投・開票所の器材の回収・格納(～4月18日)</li> <li>10. 啓発用文書図画の撤去</li> </ol>
4.30	月	15	22	選挙運動費用収支報告書提出期限(第1回目)

月日	曜日	期日前 (後)	告示前 (後)	
5.1	火	16	23	1. 選挙の効力に関する異議申出最終日 2. 当選の効力に関する異議申出最終日
5.2	水	17	24	1. 供託物返還手続開始 2. 残余投票用紙等の焼却処分

### 3 選挙人名簿に関する調

投票区別名簿登録者数

平成30年4月7日現在

基 準 日 現 在 名 簿 登 録 者 数											
投票区	男	女	計	投票区	男	女	計	投票区	男	女	計
1	2,224	2,755	4,979	41	2,388	2,644	5,032	81	1,654	1,949	3,603
2	1,339	1,622	2,961	42	1,177	1,121	2,298	82	1,743	2,023	3,766
3	513	556	1,069	43	924	1,064	1,988	83	2,095	2,637	4,732
4	2,032	2,371	4,403	44	2,383	2,677	5,060	84	2,107	2,544	4,651
5	1,158	1,334	2,492	45	1,356	1,527	2,883	85	1,791	2,007	3,798
6	1,680	1,866	3,546	46	701	784	1,485	86	3,754	4,077	7,831
7	1,894	2,174	4,068	47	1,125	1,525	2,650	87	1,467	1,757	3,224
8	1,285	1,421	2,706	48	879	1,180	2,059	88	3,269	3,595	6,864
9	2,710	3,179	5,889	49	2,729	2,925	5,654	89	1,562	1,983	3,545
10	1,688	2,054	3,742	50	1,623	1,728	3,351	90	1,447	1,705	3,152
11	2,416	2,629	5,045	51	1,777	1,886	3,663	91	1,225	1,425	2,650
12	2,073	2,557	4,630	52	1,518	1,812	3,330	92	2,292	2,691	4,983
13	2,273	2,766	5,039	53	2,280	2,279	4,559	93	1,173	1,343	2,516
14	986	1,350	2,336	54	1,919	2,248	4,167	94	1,177	1,322	2,499
15	1,604	1,838	3,442	55	2,330	2,691	5,021	95	715	832	1,547
16	1,771	2,272	4,043	56	1,891	2,197	4,088	96	1,429	1,520	2,949
17	1,312	1,592	2,904	57	1,410	1,587	2,997	97	529	554	1,083
18	1,352	1,691	3,043	58	791	961	1,752	98	3,099	3,651	6,750
19	1,075	1,235	2,310	59	1,426	1,635	3,061	99	1,609	1,766	3,375
20	2,876	3,449	6,325	60	2,241	2,493	4,734	100	694	625	1,319
21	1,164	1,394	2,558	61	996	1,068	2,064	101	1,643	1,820	3,463
22	1,031	1,189	2,220	62	1,055	1,125	2,180	102	1,232	1,457	2,689
23	304	406	710	63	2,262	2,612	4,874	103	500	577	1,077
24	679	869	1,548	64	2,068	2,359	4,427	104	478	549	1,027
25	2,574	3,162	5,736	65	1,859	2,123	3,982	105	1,533	1,656	3,189
26	2,190	2,593	4,783	66	1,297	1,357	2,654	106	389	452	841
27	1,222	1,622	2,844	67	1,071	1,373	2,444	107	414	494	908
28	1,143	1,391	2,534	68	2,148	2,596	4,744	108	650	698	1,348
29	2,278	2,686	4,964	69	1,604	1,897	3,501	109	2,634	2,925	5,559
30	1,229	1,552	2,781	70	1,453	1,723	3,176	110	945	1,020	1,965
31	1,464	1,821	3,285	71	1,752	1,978	3,730	111	1,647	1,846	3,493
32	1,987	2,239	4,226	72	2,647	3,225	5,872	112	1,090	1,158	2,248
33	778	858	1,636	73	2,415	2,660	5,075	113	415	426	841
34	2,300	2,468	4,768	74	2,303	2,710	5,013	114	734	716	1,450
35	639	759	1,398	75	2,272	2,530	4,802	115	2,220	2,488	4,708
36	1,400	1,554	2,954	76	1,235	1,552	2,787	116	2,608	2,763	5,371
37	1,322	1,365	2,687	77	1,209	1,338	2,547	117	748	810	1,558
38	1,305	1,471	2,776	78	1,324	1,688	3,012	118	284	307	591
39	1,122	1,185	2,307	79	1,823	1,870	3,693	119	225	246	471
40	1,909	2,070	3,979	80	1,178	1,287	2,465				
								合計	184,360	211,814	396,174

## 4 投票に関する調

### (1) 投票所に使用した施設

施設区分		計
公共施設	学校	31
	幼稚園	6
	市役所・支所	1
	公民館	11
	地区市民館	15
	体育館（学校附属以外）	3
	公営住宅集会所	7
	その他	8
計		82
民間施設	学校	2
	幼稚園	3
	集会所・公会堂	30
	その他の施設	2
計		37
計		119

### (2) 投票管理者・投票立会人及び投票事務従事者数

投票管理者			投票立会人	投票事務従事者		
投票管理者	職務代理者	計		庶務	一般事務従事者	計
119	0	119	238	119	712	831

### (3) 規模別投票区数

: 当日有権者数

1000人 以下	1001～ 2000人	2001～ 3000人	3001～ 4000人	4001～ 5000人	5001～ 7000人	7001人 以上	計
6	16	35	25	27	9	1	119

## 5 開票に関する調

### 開票管理者・開票立会人及び開票事務従事者数

開 票 管 理 者			開票立会人		開 票 事 務 従 事 者		
開票管理者	職務代理人	計	市長選挙	市議補欠	役付	一般	計
1	0	1	6	3	64	329	393

## 6 選挙公営等に関する調

### (1) 選挙公報

配布部数	232,351部
全戸配布(宅配)日	4/11(水)～4/12(木)
配布委託先	(公社)西宮市シルバー人材センター
備設施	市役所、支所、アクタ西宮ステーション、市民サービスセンター、 公民館等の各施設に備え置き、自由に見られるように配慮した。

### (2) ポスター掲示場

区分	1千人未満				1千人以上5千人未満			5千人以上		合計
	2km <sup>2</sup> 未満	2km <sup>2</sup> ～ 4km <sup>2</sup> 未満	4km <sup>2</sup> ～ 8km <sup>2</sup> 未満	8km <sup>2</sup> 以上	4km <sup>2</sup> 未満	4km <sup>2</sup> ～ 8km <sup>2</sup> 未満	8km <sup>2</sup> 以上	4km <sup>2</sup> 未満	4km <sup>2</sup> 以上	
投票区数	4	0	0	2	95	1	1	14	2	119
設置数	20	0	0	15	665	8	9	112	19	848



## 7 啓発に関する調

項目	内容		期間	備考
	区分	掲出場所 数量		
1. 掲出物による啓発	①看板(大型)	本庁正面玄関柱 各支所正面玄関等	4月2日(月)～	
	②のぼり	本庁正面ほか	4月2日(月)～	
2. ポスターによる啓発		公共施設・郵便局・病院・自治会掲示板等にポスターを掲示し、投票日の周知と投票総参加を呼びかけた。	4月2日(月)～	
3. チラシによる啓発		啓発用チラシを公民館・支所等に設置し、配布した。	4月2日(月)～	
4. 選挙ニュースの発行		選挙前に投票総参加の呼びかけ、投票の方法等を周知する選挙ニュースを発行した。	4月5日(木)・6日(金)	宅配により全戸配布
5. 選挙公報の配布		候補者の政見、政策と投票日を周知した。	4月11日(水)・12日(木)	宅配による全戸配布
6. 資料による啓発		ティッシュペーパーを作成し、市内イベント時・大型店舗・駅前啓発時及び期日前投票時等に配布した。	3月24日(土)～	
7. 放送による啓発	①市内放送	市内スポット放送	4月9日(月)～	投票日、投票参加のPR
	②店内放送	大型店舗の店内スポット放送	4月9日(月)～	
8. 大型店舗啓発	③CATV放送	ベイ・コミュニケーションズによるCM放送	4月9日(月)～	投票日、投票参加のPR
	④FM放送	西宮コミュニティ放送(さくらFM)のCM放送	4月8日(日)～ 4月9日(月)～	
9. 駅前啓発		明推協委員が市内の大型店舗において、午後4時から5時の間に啓発用ティッシュペーパー等を配布し、投票日の周知と投票総参加を呼びかけた。	4月8日(日) 午後4時～5時	
		明推協委員が市内の鉄道駅前において、午後6時から7時の間に啓発用ティッシュペーパー等を配布し、投票日の周知と投票総参加を呼びかけた。	4月11日(水) 午後6時～7時	
10. 「みやたん」による街頭啓発		明推協委員及び選管委員と西宮市観光キャラクター「みやたん」が啓発用ティッシュペーパー等を配布し、投票日の周知と投票総参加を呼びかけた。	4月11日(水) 午後4時～5時	
		市内ローソンおよびファミリーマート店舗でPOSレジ画面広告により投票日の周知と投票総参加を呼びかけた。	4月3日(火)～15日(日) 4月3日(火)～14日(土)	
11. POSレジ画面広告による啓発		市内ローソンおよびファミリーマート店舗でPOSレジ画面広告により投票日の周知と投票総参加を呼びかけた。	4月3日(火)～15日(日) 4月3日(火)～14日(土)	ローソン:36店舗 ファミリーマート:39店舗
12. 軽自動車による巡回広報		公用の軽自動車にアンプ・スピーカーを取り付け投票日の周知と投票総参加を呼びかけた。	4月15日(日)	
13. 広報車による巡回広報		広報車により、投票日の周知等の広報を行った。	4月7日(土)・8日(日) ・14日(土)	
14. 防災行政無線による啓発		市内に設置の防災行政無線により投票日の周知と投票総参加を呼びかけた。	4月15日(日)	
15. 新有権者カードの発送		選挙権を得てから初めての選挙となる新有権者へ投票を呼びかける新有権者カードを送付した。	4月2日(月)	
16. その他		①地図入り投票所整理券余白による投票日の周知をした。 ②公用車に選挙名と投票日を書いたマグネット式ポスターを取り付けた。 ③西宮市政ニュースの紙面で、投票日等の周知を図った。	④ホームページに投票日・投票所・期日前(不在者)投票等の情報を掲載した。 ⑤さくらやまなみバスにフロント幕を掲示した。	

西 宮 市 長 選 挙

(平成30年4月15日執行)

# 1 候補者に関する調

(届出順)

届出 受理 番号	ふりがな 候補者の氏名 (本名)	住 所	生年月日	年齢	候補者届出 政党の名称 (所属党派名称)	新現 元別	職 業
1	もとい <sup>としお</sup> 敏雄 (本井 敏雄)	兵庫県西宮市 浜甲子園2丁目7番26号	昭和26年4月7日	67	無所属	新	無職
2	いしい <sup>としろう</sup> 石井 (石井 登志郎)	兵庫県西宮市 日野町9番62号	昭和46年5月29日	46	無所属	新	JSRアソシエイツ 株代表取締役
3	<sup>なかがわ</sup> 中川 <sup>ちようぞう</sup> ちようぞう (中川 暢三)	大阪市北区 芝田2丁目2番27-502号	昭和30年11月30日	62	無所属	新	合同会社エヌシー シー代表
4	<sup>よしおか</sup> 吉岡 <sup>まさかず</sup> 政和	兵庫県西宮市 宝生ヶ丘2丁目5番29号	昭和49年6月17日	43	無所属	新	無職
5	<sup>うえだ</sup> 上田 <sup>さち子</sup> さち子 (上田 幸子)	兵庫県西宮市 川添町5番18号	昭和23年2月9日	70	無所属	新	無職
6	ドクター <sup>むらかみ</sup> 村上ひろし (村上 博)	兵庫県西宮市 北口町1番1-1301号	昭和35年12月18日	57	無所属	新	医療法人社団ユニ コ理事長

## 2 投票に関する調

### (1) 投票状況及び結果

投票区	投票所名	当日有権者数			時間別											
					9時現在			11時現在			13時現在			15時現在		
		男	女	計	男	女	計	男	女	計	男	女	計	男	女	計
1	西宮市役所1階ホール	2,146	2,671	4,817	10	10	20	50	40	90	160	150	310	250	250	500
2	勤労青少年ホーム	1,305	1,590	2,895	20	10	30	60	50	110	150	170	320	240	260	500
3	用海小学校	508	550	1,058	0	0	0	20	20	40	60	70	130	90	90	180
4	用海公民館	2,015	2,350	4,365	10	10	20	70	60	130	230	230	460	330	350	680
5	用海幼稚園	1,140	1,316	2,456	10	10	20	50	40	90	130	130	260	210	220	430
6	浜脇小学校	1,643	1,829	3,472	10	10	20	60	50	110	170	160	330	250	260	510
7	夙東市民館	1,860	2,143	4,003	10	10	20	80	70	150	220	210	430	340	350	690
8	社会福祉センター西波止会館	1,270	1,408	2,678	10	10	20	50	50	100	160	150	310	240	240	480
9	西宮浜公民館	2,663	3,136	5,799	20	10	30	110	100	210	290	310	600	450	500	950
10	市庭市民館	1,638	2,004	3,642	20	10	30	70	60	130	190	190	380	290	290	580
11	香櫨園市民館	2,364	2,585	4,949	20	10	30	80	70	150	260	250	510	430	440	870
12	森具集会所(香櫨園市民館分館)	2,023	2,496	4,519	30	30	60	110	90	200	270	280	550	390	430	820
13	安井市民館	2,222	2,721	4,943	30	10	40	80	70	150	230	250	480	370	400	770
14	夙川公民館	966	1,329	2,295	0	0	0	30	30	60	100	120	220	150	200	350
15	夙川西市民館	1,565	1,795	3,360	10	10	20	60	60	120	150	150	300	240	240	480
16	夙川小学校	1,731	2,231	3,962	30	20	50	70	70	140	190	190	380	280	300	580
17	夙川幼稚園	1,288	1,568	2,856	10	10	20	50	50	100	150	160	310	230	260	490
18	北夙川小学校	1,322	1,656	2,978	10	10	20	60	50	110	170	170	340	250	250	500
19	越木岩幼稚園	1,055	1,217	2,272	10	0	10	40	20	60	110	80	190	170	150	320
20	北夙川体育館(樋之池公園内)	2,797	3,389	6,186	30	20	50	120	90	210	320	310	630	490	510	1,000
21	苦楽園市民館	1,143	1,378	2,521	10	10	20	40	40	80	90	90	180	150	160	310
22	苦楽園小学校	1,012	1,170	2,182	10	0	10	30	30	60	70	80	150	120	140	260
23	鷺林寺会館	298	403	701	10	0	10	10	30	40	30	60	90	50	80	130
24	目神山やまびこの家	670	859	1,529	10	10	20	30	30	60	60	80	140	90	120	210
25	甲陽園市民館	2,524	3,121	5,645	20	10	30	90	90	180	260	280	540	400	430	830
26	コープ甲陽園集会所	2,151	2,555	4,706	20	10	30	70	60	130	200	220	420	350	390	740
27	神原市民館	1,202	1,600	2,802	10	20	30	60	80	140	150	200	350	220	280	500
28	獅子ヶ口町集会所	1,122	1,364	2,486	10	10	20	40	30	70	120	120	240	190	190	380
29	六軒市民館	2,242	2,661	4,903	10	10	20	70	80	150	220	250	470	340	370	710
30	夙川老人いこいの家	1,201	1,509	2,710	20	10	30	40	30	70	120	110	230	220	210	430
31	大社小学校	1,418	1,777	3,195	10	10	20	60	60	120	160	160	320	260	260	520
32	大社公民館	1,934	2,180	4,114	10	10	20	60	50	110	180	180	360	330	340	670
33	和光幼稚園	752	841	1,593	10	0	10	30	20	50	80	80	160	110	130	240
34	西宮市保健所	2,239	2,416	4,655	10	0	10	70	40	110	190	180	370	320	330	650

票 者 数									確 定 ( 20 時 )						投票区
17 時 現 在			18 時 現 在			19 時 現 在			投 票 者 数			投 票 率 (%)			
男	女	計	男	女	計	男	女	計	男	女	計	男	女	計	
340	370	710	390	420	810	430	480	910	721	916	1,637	33.60	34.29	33.98	1
300	350	650	320	400	720	360	450	810	536	655	1,191	41.07	41.19	41.14	2
110	110	220	120	120	240	130	140	270	202	216	418	39.76	39.27	39.51	3
430	480	910	480	540	1,020	520	600	1,120	742	867	1,609	36.82	36.89	36.86	4
250	280	530	290	330	620	320	360	680	426	488	914	37.37	37.08	37.21	5
320	350	670	360	410	770	400	460	860	588	689	1,277	35.79	37.67	36.78	6
460	500	960	540	590	1,130	590	660	1,250	800	895	1,695	43.01	41.76	42.34	7
300	320	620	330	350	680	380	410	790	486	545	1,031	38.27	38.71	38.50	8
550	620	1,170	610	690	1,300	670	760	1,430	913	1,071	1,984	34.28	34.15	34.21	9
370	390	760	400	440	840	450	490	940	640	745	1,385	39.07	37.18	38.03	10
580	620	1,200	680	740	1,420	750	800	1,550	1,010	1,103	2,113	42.72	42.67	42.70	11
500	590	1,090	570	670	1,240	630	750	1,380	822	1,029	1,851	40.63	41.23	40.96	12
510	580	1,090	580	680	1,260	650	750	1,400	887	1,073	1,960	39.92	39.43	39.65	13
210	300	510	230	330	560	260	370	630	370	492	862	38.30	37.02	37.56	14
320	320	640	360	360	720	400	400	800	567	618	1,185	36.23	34.43	35.27	15
380	410	790	420	480	900	470	540	1,010	617	742	1,359	35.64	33.26	34.30	16
300	350	650	350	400	750	390	480	870	492	604	1,096	38.20	38.52	38.38	17
310	350	660	340	400	740	380	450	830	499	601	1,100	37.75	36.29	36.94	18
230	230	460	280	280	560	300	310	610	384	421	805	36.40	34.59	35.43	19
670	730	1,400	760	850	1,610	850	990	1,840	1,074	1,263	2,337	38.40	37.27	37.78	20
180	200	380	220	230	450	240	260	500	338	377	715	29.57	27.36	28.36	21
150	180	330	180	200	380	210	240	450	287	346	633	28.36	29.57	29.01	22
60	100	160	70	100	170	70	120	190	103	149	252	34.56	36.97	35.95	23
130	170	300	140	190	330	160	210	370	223	280	503	33.28	32.60	32.90	24
530	580	1,110	610	690	1,300	690	790	1,480	928	1,090	2,018	36.77	34.92	35.75	25
470	520	990	530	620	1,150	590	700	1,290	849	1,008	1,857	39.47	39.45	39.46	26
280	360	640	310	400	710	330	430	760	417	562	979	34.69	35.13	34.94	27
260	260	520	290	300	590	320	340	660	432	485	917	38.50	35.56	36.89	28
450	530	980	510	600	1,110	590	680	1,270	825	975	1,800	36.80	36.64	36.71	29
280	300	580	320	360	680	370	430	800	508	595	1,103	42.30	39.43	40.70	30
340	360	700	380	420	800	430	480	910	588	689	1,277	41.47	38.77	39.97	31
430	460	890	480	530	1,010	560	630	1,190	770	869	1,639	39.81	39.86	39.84	32
150	170	320	170	200	370	200	230	430	266	310	576	35.37	36.86	36.16	33
410	460	870	450	510	960	500	570	1,070	746	877	1,623	33.32	36.30	34.87	34

投票区	投票所名	当日有権者数			時間別投票											
					9時現在			11時現在			13時現在			15時現在		
		男	女	計	男	女	計	男	女	計	男	女	計	男	女	計
35	森下町6番市営住宅集会所	626	753	1,379	0	10	10	20	20	40	60	70	130	80	110	190
36	若竹生活文化会館	1,385	1,528	2,913	20	20	40	40	30	70	130	140	270	210	220	430
37	大箇市民館	1,282	1,339	2,621	10	10	20	50	40	90	130	130	260	200	230	430
38	津門保育所	1,271	1,448	2,719	10	0	10	60	40	100	130	130	260	230	240	470
39	津門西口集会所	1,104	1,170	2,274	20	10	30	80	50	130	170	140	310	230	220	450
40	津門小学校	1,887	2,039	3,926	20	10	30	70	50	120	160	160	320	220	230	450
41	今津小学校	2,345	2,609	4,954	20	10	30	100	70	170	250	210	460	370	360	730
42	今津公民館	1,140	1,100	2,240	10	10	20	30	20	50	90	90	180	130	130	260
43	今津体育館	905	1,050	1,955	10	10	20	40	40	80	100	110	210	170	170	340
44	南甲子園小学校	2,342	2,652	4,994	30	20	50	80	60	140	260	230	490	400	370	770
45	浜甲子園クラブ会館	1,341	1,518	2,859	10	0	10	40	40	80	140	130	270	210	220	430
46	浜甲子園団地西集会所	680	772	1,452	0	0	0	20	10	30	70	60	130	110	90	200
47	甲子園浜小学校	1,114	1,512	2,626	10	10	20	40	40	80	100	120	220	120	170	290
48	浜甲子園団地中央集会所	864	1,169	2,033	10	10	20	40	40	80	110	110	220	160	160	320
49	高須公民館	2,681	2,879	5,560	20	10	30	90	60	150	230	200	430	340	340	680
50	高須小学校	1,592	1,708	3,300	10	10	20	50	30	80	170	140	310	210	190	400
51	鳴尾南中学校	1,750	1,867	3,617	20	10	30	60	30	90	180	130	310	260	210	470
52	県営西宮高須団地集会所	1,495	1,797	3,292	10	10	20	50	50	100	150	170	320	230	270	500
53	上田公会堂	2,212	2,243	4,455	20	10	30	70	60	130	210	190	400	300	280	580
54	鳴尾東公民館	1,883	2,199	4,082	20	10	30	70	60	130	190	200	390	310	320	630
55	月見里会館	2,279	2,644	4,923	10	20	30	100	80	180	260	230	490	340	300	640
56	鳴尾小学校	1,859	2,174	4,033	10	10	20	50	20	70	150	110	260	200	160	360
57	鳴尾公民館	1,378	1,555	2,933	10	0	10	40	30	70	100	80	180	160	140	300
58	武庫川ランプ会館	770	920	1,690	10	10	20	20	20	40	50	60	110	90	90	180
59	サンラフレ鳴尾北団地集会所	1,398	1,615	3,013	10	10	20	60	50	110	160	180	340	250	270	520
60	小松小学校	2,196	2,449	4,645	10	10	20	90	70	160	250	230	480	350	350	700
61	小曾根町自治会館	991	1,055	2,046	10	0	10	40	30	70	100	90	190	160	140	300
62	里中町自治会館	1,031	1,104	2,135	10	10	20	40	30	70	120	110	230	170	160	330
63	鳴尾北小学校	2,218	2,570	4,788	10	10	20	70	50	120	190	180	370	300	290	590
64	甲子園二・三番町自治会館	2,024	2,322	4,346	10	10	20	70	70	140	210	220	430	310	330	640
65	上鳴尾町自治会館	1,733	2,075	3,808	20	10	30	60	40	100	160	140	300	250	250	500
66	綱引市民館	1,245	1,341	2,586	10	0	10	50	20	70	120	110	230	180	180	360
67	甲子園集会所	1,053	1,345	2,398	20	10	30	50	40	90	120	130	250	170	190	360
68	春風公民館	2,103	2,551	4,654	20	10	30	90	80	170	200	230	430	320	370	690

票 者 数									確 定 ( 20 時 )						投票区
17 時 現 在			18 時 現 在			19 時 現 在			投 票 者 数			投 票 率 (%)			
男	女	計	男	女	計	男	女	計	男	女	計	男	女	計	
100	140	240	110	150	260	120	160	280	175	228	403	27.96	30.28	29.22	35
270	290	560	300	330	630	330	350	680	515	566	1,081	37.18	37.04	37.11	36
270	300	570	300	340	640	340	380	720	456	536	992	35.57	40.03	37.85	37
280	330	610	320	360	680	360	420	780	504	602	1,106	39.65	41.57	40.68	38
280	270	550	300	310	610	330	330	660	441	508	949	39.95	43.42	41.73	39
300	320	620	340	380	720	380	430	810	567	628	1,195	30.05	30.80	30.44	40
470	480	950	510	540	1,050	560	590	1,150	817	917	1,734	34.84	35.15	35.00	41
150	170	320	180	200	380	200	220	420	315	334	649	27.63	30.36	28.97	42
190	220	410	210	240	450	230	260	490	296	375	671	32.71	35.71	34.32	43
540	570	1,110	590	650	1,240	660	740	1,400	935	1,086	2,021	39.92	40.95	40.47	44
300	310	610	340	370	710	380	410	790	537	623	1,160	40.04	41.04	40.57	45
130	110	240	140	120	260	160	140	300	255	269	524	37.50	34.84	36.09	46
170	220	390	190	230	420	210	250	460	417	616	1,033	37.43	40.74	39.34	47
210	230	440	230	270	500	260	300	560	349	484	833	40.39	41.40	40.97	48
470	480	950	510	540	1,050	560	600	1,160	814	945	1,759	30.36	32.82	31.64	49
270	280	550	300	310	610	350	360	710	514	575	1,089	32.29	33.67	33.00	50
330	300	630	350	330	680	380	360	740	525	543	1,068	30.00	29.08	29.53	51
280	340	620	310	380	690	350	430	780	497	628	1,125	33.24	34.95	34.17	52
390	390	780	430	440	870	470	480	950	768	816	1,584	34.72	36.38	35.56	53
390	420	810	430	470	900	480	530	1,010	696	826	1,522	36.96	37.56	37.29	54
470	450	920	550	530	1,080	600	610	1,210	874	1,026	1,900	38.35	38.80	38.59	55
260	230	490	300	270	570	330	320	650	621	769	1,390	33.41	35.37	34.47	56
210	200	410	230	230	460	260	270	530	454	551	1,005	32.95	35.43	34.27	57
120	130	250	120	150	270	130	160	290	210	273	483	27.27	29.67	28.58	58
330	360	690	360	400	760	400	450	850	551	644	1,195	39.41	39.88	39.66	59
460	480	940	520	550	1,070	580	610	1,190	796	898	1,694	36.25	36.67	36.47	60
200	190	390	230	230	460	240	250	490	341	381	722	34.41	36.11	35.29	61
220	220	440	250	250	500	270	280	550	358	414	772	34.72	37.50	36.16	62
410	420	830	480	480	960	530	540	1,070	803	907	1,710	36.20	35.29	35.71	63
400	430	830	460	500	960	510	560	1,070	737	902	1,639	36.41	38.85	37.71	64
330	370	700	370	410	780	430	480	910	648	784	1,432	37.39	37.78	37.61	65
230	250	480	260	290	550	290	310	600	411	490	901	33.01	36.54	34.84	66
220	240	460	240	280	520	260	310	570	350	442	792	33.24	32.86	33.03	67
420	530	950	460	610	1,070	540	670	1,210	789	981	1,770	37.52	38.46	38.03	68

投票区	投票所名	当日有権者数			時間別投票											
					9時現在			11時現在			13時現在			15時現在		
		男	女	計	男	女	計	男	女	計	男	女	計	男	女	計
69	上甲子園中学校	1,581	1,874	3,455	10	10	20	60	70	130	170	190	360	250	290	540
70	聖天寺	1,411	1,693	3,104	10	10	20	70	50	120	180	170	350	260	260	520
71	上甲子園小学校	1,707	1,933	3,640	20	20	40	60	60	120	180	190	370	280	310	590
72	上甲子園公民館	2,584	3,154	5,738	20	10	30	100	70	170	290	290	580	430	460	890
73	北甲子園口市民館	2,352	2,612	4,964	20	10	30	80	60	140	250	240	490	380	390	770
74	二見町自治会館(二見公園内)	2,252	2,660	4,912	20	10	30	110	70	180	270	210	480	410	390	800
75	瓦木小学校	2,216	2,479	4,695	0	10	10	60	60	120	190	180	370	310	300	610
76	深津小学校	1,197	1,517	2,714	10	0	10	40	30	70	120	110	230	190	180	370
77	市民交流センター	1,136	1,297	2,433	10	10	20	30	30	60	80	100	180	150	170	320
78	西宮北口南自治会館	1,287	1,636	2,923	10	10	20	50	30	80	140	120	260	260	240	500
79	平木市民館	1,736	1,792	3,528	10	10	20	60	40	100	160	150	310	220	210	430
80	月影保育所(豊乗寺内)	1,155	1,265	2,420	10	10	20	40	30	70	90	80	170	140	150	290
81	広田小学校	1,626	1,927	3,553	20	10	30	80	80	160	190	190	380	280	280	560
82	能登運動場管理棟	1,709	1,984	3,693	10	20	30	80	80	160	200	190	390	300	290	590
83	兵庫栄養調理製菓専門学校	2,033	2,562	4,595	10	10	20	70	40	110	210	180	390	320	290	610
84	高木市民館	2,032	2,468	4,500	10	0	10	90	70	160	200	180	380	290	280	570
85	高木北小学校	1,725	1,950	3,675	10	10	20	60	50	110	210	200	410	320	330	650
86	瓦木中学校	3,661	4,003	7,664	20	10	30	100	70	170	310	280	590	520	490	1,010
87	下大市会館	1,424	1,711	3,135	20	10	30	40	30	70	130	130	260	230	200	430
88	樋ノ口小学校	3,160	3,534	6,694	30	20	50	90	80	170	290	280	570	490	480	970
89	門戸幼稚園	1,503	1,926	3,429	10	10	20	60	40	100	150	130	280	230	220	450
90	甲東小学校	1,415	1,666	3,081	10	0	10	40	30	70	110	90	200	180	160	340
91	NTT甲東園社宅集会所	1,185	1,384	2,569	0	0	0	40	30	70	120	100	220	170	170	340
92	仁川学院・小ホール	2,253	2,636	4,889	10	10	20	60	40	100	190	160	350	290	280	570
93	段上公民館	1,144	1,307	2,451	10	10	20	30	30	60	100	90	190	150	150	300
94	段上幼稚園	1,137	1,282	2,419	10	10	20	40	30	70	100	100	200	160	160	320
95	甲武体育館	707	824	1,531	10	10	20	30	30	60	90	90	180	120	120	240
96	段上小学校	1,389	1,481	2,870	0	0	0	50	40	90	140	130	270	220	200	420
97	田近野町市営住宅集会所	521	545	1,066	10	10	20	40	30	70	70	60	130	90	100	190
98	甲陵中学校	3,014	3,587	6,601	10	10	20	70	70	140	210	220	430	370	390	760
99	上ヶ原小学校	1,572	1,734	3,306	20	10	30	80	60	140	180	170	350	280	270	550
100	上ヶ原幼稚園	653	610	1,263	10	10	20	20	20	40	50	50	100	90	80	170
101	上ヶ原南小学校	1,612	1,792	3,404	10	10	20	60	50	110	150	160	310	230	240	470
102	上ヶ原八番町市営住宅集会所	1,208	1,447	2,655	10	10	20	50	50	100	140	140	280	200	200	400



票 者 数									確 定 ( 20 時 )						投票区
17 時 現 在			18 時 現 在			19 時 現 在			投 票 者 数			投 票 率 (%)			
男	女	計	男	女	計	男	女	計	男	女	計	男	女	計	
320	390	710	350	450	800	400	510	910	547	720	1,267	34.60	38.42	36.67	69
340	380	720	380	440	820	440	520	960	584	701	1,285	41.39	41.41	41.40	70
370	430	800	420	480	900	470	540	1,010	639	755	1,394	37.43	39.06	38.30	71
570	640	1,210	630	730	1,360	710	840	1,550	958	1,159	2,117	37.07	36.75	36.89	72
550	590	1,140	630	690	1,320	730	800	1,530	1,035	1,162	2,197	44.01	44.49	44.26	73
540	570	1,110	620	670	1,290	700	750	1,450	979	1,134	2,113	43.47	42.63	43.02	74
430	420	850	490	480	970	540	550	1,090	873	996	1,869	39.40	40.18	39.81	75
220	240	460	250	280	530	270	310	580	420	539	959	35.09	35.53	35.34	76
190	230	420	220	270	490	250	300	550	364	487	851	32.04	37.55	34.98	77
320	330	650	360	380	740	410	430	840	591	678	1,269	45.92	41.44	43.41	78
290	300	590	340	340	680	370	380	750	544	609	1,153	31.34	33.98	32.68	79
200	220	420	240	270	510	290	320	610	421	463	884	36.45	36.60	36.53	80
360	380	740	400	430	830	440	490	930	656	777	1,433	40.34	40.32	40.33	81
420	430	850	480	500	980	530	570	1,100	752	835	1,587	44.00	42.09	42.97	82
440	440	880	510	530	1,040	570	610	1,180	848	1,029	1,877	41.71	40.16	40.85	83
400	410	810	460	480	940	510	550	1,060	884	1,093	1,977	43.50	44.29	43.93	84
420	460	880	490	550	1,040	580	650	1,230	762	869	1,631	44.17	44.56	44.38	85
720	740	1,460	810	860	1,670	930	970	1,900	1,438	1,640	3,078	39.28	40.97	40.16	86
300	300	600	330	350	680	370	400	770	535	630	1,165	37.57	36.82	37.16	87
640	670	1,310	730	770	1,500	820	870	1,690	1,144	1,274	2,418	36.20	36.05	36.12	88
310	310	620	360	370	730	410	420	830	601	701	1,302	39.99	36.40	37.97	89
270	250	520	300	290	590	330	330	660	569	675	1,244	40.21	40.52	40.38	90
220	220	440	270	290	560	310	350	660	495	594	1,089	41.77	42.92	42.39	91
420	390	810	480	450	930	540	510	1,050	899	1,039	1,938	39.90	39.42	39.64	92
210	220	430	240	260	500	270	300	570	418	499	917	36.54	38.18	37.41	93
200	230	430	250	280	530	310	350	660	430	507	937	37.82	39.55	38.74	94
150	160	310	170	180	350	200	220	420	287	346	633	40.59	41.99	41.35	95
270	270	540	330	320	650	370	360	730	541	584	1,125	38.95	39.43	39.20	96
110	120	230	120	130	250	130	150	280	188	213	401	36.08	39.08	37.62	97
530	560	1,090	630	690	1,320	730	790	1,520	1,204	1,408	2,612	39.95	39.25	39.57	98
340	340	680	380	390	770	430	450	880	606	713	1,319	38.55	41.12	39.90	99
110	100	210	120	110	230	130	130	260	200	208	408	30.63	34.10	32.30	100
310	360	670	350	400	750	390	440	830	567	697	1,264	35.17	38.90	37.13	101
250	280	530	280	320	600	310	360	670	454	583	1,037	37.58	40.29	39.06	102

投票区	投票所名	当日有権者数			時間別											
					9時現在			11時現在			13時現在			15時現在		
		男	女	計	男	女	計	男	女	計	男	女	計	男	女	計
103	生瀬惣川集会所	492	567	1,059	10	10	20	30	30	60	60	50	110	90	90	180
104	宝生ヶ丘自治会集会所	472	543	1,015	10	10	20	20	20	40	50	50	100	80	80	160
105	生瀬小学校	1,512	1,634	3,146	0	0	0	60	40	100	180	160	340	250	240	490
106	生瀬高台集会所	383	444	827	10	10	20	30	30	60	70	70	140	90	100	190
107	青葉台集会所	409	489	898	0	0	0	20	30	50	50	60	110	70	90	160
108	木之元会館	641	688	1,329	0	0	0	10	10	20	30	40	70	70	70	140
109	東山台小学校	2,583	2,876	5,459	10	0	10	60	50	110	210	170	380	320	290	610
110	阪急名塩南台中央会館	929	1,004	1,933	0	0	0	30	30	60	90	90	180	140	140	280
111	名塩会館	1,632	1,827	3,459	10	10	20	60	50	110	150	130	280	210	200	410
112	さくらプラザ	1,074	1,143	2,217	10	10	20	30	30	60	90	80	170	140	130	270
113	東久保会館	407	420	827	0	0	0	0	0	0	20	20	40	30	30	60
114	名来公会堂	718	698	1,416	0	0	0	20	20	40	60	60	120	80	90	170
115	北六甲台小学校	2,184	2,458	4,642	10	0	10	80	80	160	210	180	390	310	260	570
116	山口センター山口ホール	2,547	2,704	5,251	10	10	20	70	40	110	160	140	300	250	230	480
117	すみれ台集会所式番館	741	794	1,535	10	0	10	30	20	50	100	80	180	120	110	230
118	中野公会堂	278	306	584	0	0	0	10	0	10	20	20	40	20	30	50
119	船坂里山学校	221	240	461	0	0	0	10	10	20	30	30	60	40	50	90
<b>市 計</b>		<b>180,126</b>	<b>207,997</b>	<b>388,123</b>	<b>1,420</b>	<b>1,010</b>	<b>2,430</b>	<b>6,560</b>	<b>5,420</b>	<b>11,980</b>	<b>18,100</b>	<b>17,560</b>	<b>35,660</b>	<b>27,700</b>	<b>28,130</b>	<b>55,830</b>

投票率(%)	9時現在			11時現在			13時現在			15時現在		
	男	女	計	男	女	計	男	女	計	男	女	計
<b>市 計</b>	<b>0.79</b>	<b>0.49</b>	<b>0.63</b>	<b>3.64</b>	<b>2.61</b>	<b>3.09</b>	<b>10.05</b>	<b>8.44</b>	<b>9.19</b>	<b>15.38</b>	<b>13.52</b>	<b>14.38</b>

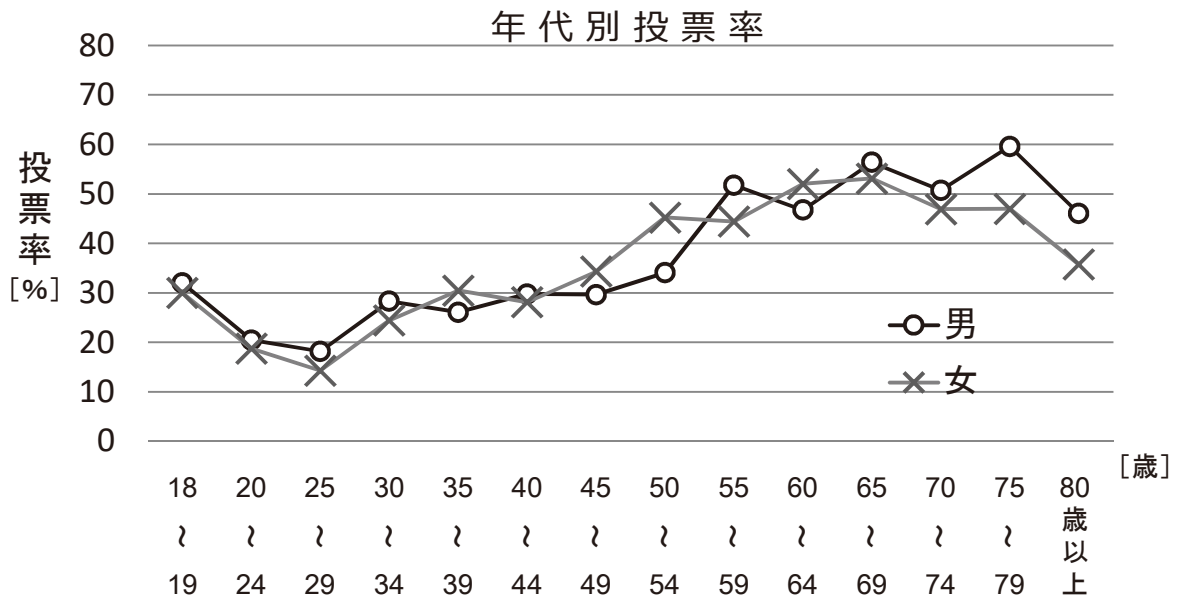
票 者 数									確 定 ( 20 時 )						投票区
17 時 現 在			18 時 現 在			19 時 現 在			投 票 者 数			投 票 率 (%)			
男	女	計	男	女	計	男	女	計	男	女	計	男	女	計	
120	130	250	130	140	270	140	160	300	189	225	414	38.41	39.68	39.09	103
110	110	220	120	120	240	130	130	260	207	244	451	43.86	44.94	44.43	104
330	330	660	370	370	740	410	410	820	573	629	1,202	37.90	38.49	38.21	105
120	130	250	120	140	260	130	150	280	184	224	408	48.04	50.45	49.33	106
100	120	220	110	130	240	120	150	270	189	238	427	46.21	48.67	47.55	107
90	80	170	100	90	190	130	110	240	277	296	573	43.21	43.02	43.12	108
410	390	800	490	470	960	570	560	1,130	989	1,113	2,102	38.29	38.70	38.51	109
200	200	400	220	220	440	250	250	500	405	442	847	43.60	44.02	43.82	110
270	250	520	300	280	580	330	300	630	623	717	1,340	38.17	39.24	38.74	111
180	170	350	200	200	400	230	230	460	371	388	759	34.54	33.95	34.24	112
40	40	80	50	50	100	50	60	110	158	163	321	38.82	38.81	38.81	113
110	120	230	120	130	250	130	140	270	208	217	425	28.97	31.09	30.01	114
390	340	730	440	400	840	480	440	920	744	773	1,517	34.07	31.45	32.68	115
320	300	620	360	350	710	400	390	790	701	778	1,479	27.52	28.77	28.17	116
160	150	310	170	160	330	190	180	370	300	303	603	40.49	38.16	39.28	117
40	30	70	40	40	80	50	40	90	91	98	189	32.73	32.03	32.36	118
50	50	100	50	60	110	50	60	110	89	108	197	40.27	45.00	42.73	119
<b>36,410</b>	<b>38,890</b>	<b>75,300</b>	<b>41,100</b>	<b>44,750</b>	<b>85,850</b>	<b>46,050</b>	<b>50,600</b>	<b>96,650</b>	<b>67,123</b>	<b>78,485</b>	<b>145,608</b>	<b>37.26</b>	<b>37.73</b>	<b>37.52</b>	<b>市計</b>

17 時 現 在			18 時 現 在			19 時 現 在			20 時 現 在		
男	女	計	男	女	計	男	女	計	男	女	計
<b>20.21</b>	<b>18.70</b>	<b>19.40</b>	<b>22.82</b>	<b>21.51</b>	<b>22.12</b>	<b>25.57</b>	<b>24.33</b>	<b>24.90</b>	<b>37.26</b>	<b>37.73</b>	<b>37.52</b>

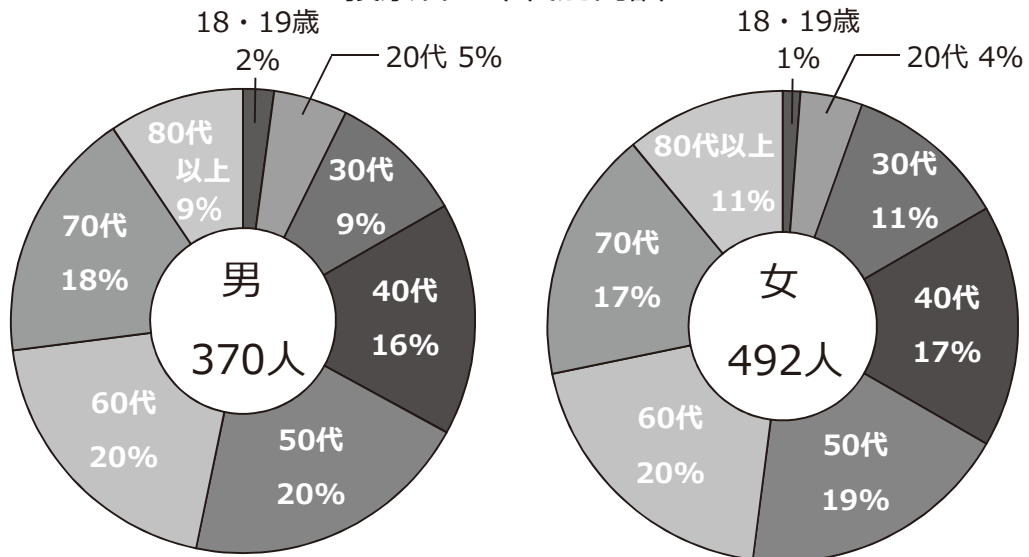
(2) 年代別有権者数・投票者数・投票率

※ 西宮市長選挙の全市投票率(37.52%)に最も近い数値を示した平均的な一投票区を選び出して作成したものです。

年齢	有権者数(人)			投票者数(人)			投票率(%)		
	男	女	計	男	女	計	男	女	計
18～19歳	25	20	45	8	6	14	32.00	30.00	31.11
20～24歳	44	64	108	9	12	21	20.45	18.75	19.44
25～29歳	55	63	118	10	9	19	18.18	14.29	16.10
30～34歳	60	94	154	17	23	40	28.33	24.47	25.97
35～39歳	69	105	174	18	32	50	26.09	30.48	28.74
40～44歳	94	128	222	28	36	64	29.79	28.13	28.83
45～49歳	108	134	242	32	46	78	29.63	34.33	32.23
50～54歳	91	115	206	31	52	83	34.07	45.22	40.29
55～59歳	85	90	175	44	40	84	51.76	44.44	48.00
60～64歳	62	73	135	29	38	67	46.77	52.05	49.63
65～69歳	78	111	189	44	59	103	56.41	53.15	54.50
70～74歳	67	98	165	34	46	80	50.75	46.94	48.48
75～79歳	52	83	135	31	39	70	59.62	46.99	51.85
80歳以上	76	151	227	35	54	89	46.05	35.76	39.21
合計	966	1,329	2,295	370	492	862	38.30	37.02	37.56



投票者の年代別内訳



(3)点字・代理・仮投票

点 字 投 票				代 理 投 票				仮投票
当日投票	期日前投票	不在者投票	計	当日投票	期日前投票	不在者投票	計	
6	12	0	18	92	90	123	305	0

(4)期日前・不在者投票

① 事由別投票者数

期日前投票(法第48条の2第1項)

区 分	1号事由	2号事由	3号事由	4号事由	5号事由	6号事由	合 計
	仕事等による	旅行等による	病気等による	交通至難の島等に滞在による	住所移転による	天災等による	
投票者数	17,017	11,975	713	0	34	459	30,198

不在者投票(法第49条)

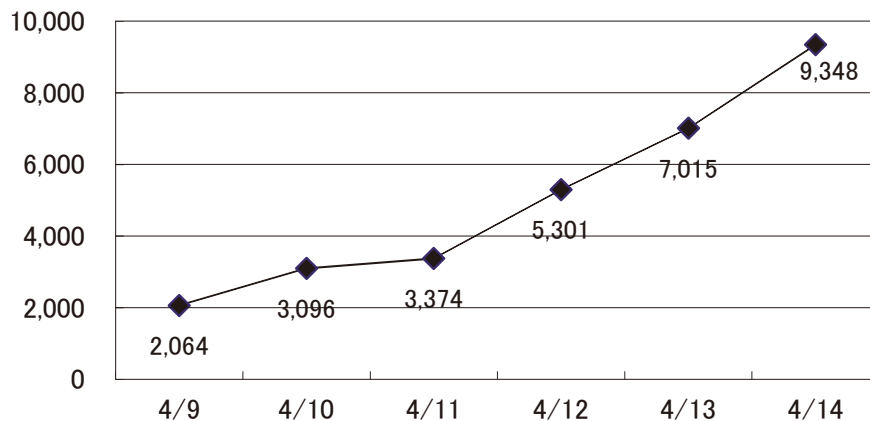
区 分	第 1 項						第2項	第4項	合 計
	1号事由	2号事由	3号事由	4号事由	5号事由	6号事由			
	仕事等による	旅行等による	病気等による	交通至難の島等に滞在による	住所移転による	天災等による	郵便投票	特定国外派遣組織	
交付した者	24	8	923	0	4	0	114	0	1,073
投票した者	14	8	923	0	3	0	103	0	1,051
投票しなかった者	10	0	0	0	1	0	11	0	22

② 管理者別投票日別投票者数 期日前投票

		期 日 前 投 票						
場所別	月 日	4/9	4/10	4/11	4/12	4/13	4/14	計
選管事務局	合計	517	716	727	1,178	1,419	1,592	6,149
	男	274	349	349	521	588	752	2,833
	女	243	367	378	657	831	840	3,316
鳴尾支所	合計	175	240	202	321	436	570	1,944
	男	88	121	106	136	199	295	945
	女	87	119	96	185	237	275	999
瓦木公民館	合計	153	193	229	362	482	702	2,121
	男	69	88	103	157	193	341	951
	女	84	105	126	205	289	361	1,170
甲東支所	合計	152	293	322	517	787	928	2,999
	男	67	111	122	200	269	398	1,167
	女	85	182	200	317	518	530	1,832
塩瀬支所	合計	138	287	275	480	587	854	2,621
	男	68	128	119	189	221	383	1,108
	女	70	159	156	291	366	471	1,513
山口支所	合計	83	143	154	219	356	522	1,477
	男	44	67	76	104	150	231	672
	女	39	76	78	115	206	291	805
大学交流センター	合計	389	552	668	1,112	1,511	2,170	6,402
	男	181	228	268	394	500	890	2,461
	女	208	324	400	718	1,011	1,280	3,941
ららぽーと甲子園	合計	457	672	797	1,112	1,437	2,010	6,485
	男	181	251	278	374	433	779	2,296
	女	276	421	519	738	1,004	1,231	4,189
日別計	合計	2,064	3,096	3,374	5,301	7,015	9,348	
	男	972	1,343	1,421	2,075	2,553	4,069	
	女	1,092	1,753	1,953	3,226	4,462	5,279	
日別累計	合計	2,064	5,160	8,534	13,835	20,850	30,198	
	男	972	2,315	3,736	5,811	8,364	12,433	
	女	1,092	2,845	4,798	8,024	12,486	17,765	

(投票者数・人)

期日前投票者数(日別)



管理者別投票日別投票者数 不在者投票

不在者投票

区分		月日	4/9	4/10	4/11	4/12	4/13	4/14	4/15 当日返り	計	
		公職選挙法第49条第1項	西宮市選挙管理委員会委員長に 対してなしたもの（17歳）	選管事務局	0	0	0	0	0	0	0
鳴尾支所	0			0	0	0	0	0	0	0	
瓦木公民館	1			0	0	0	0	0	0	0	1
甲東支所	0			0	0	0	0	0	0	0	0
塩瀬支所	0			0	0	0	0	0	0	0	0
山口支所	0			0	0	0	0	0	0	0	0
業務地等の選管委員長 に対してなしたもの	0		0	1	10	3	10	0	24		
指定病院等の長に対して なしたもの	0		0	79	265	323	226	30	923		
船長に対してなしたもの	0		0	0	0	0	0	0	0		
小計	1	0	80	275	326	236	30	948			
第2項	郵便等投票	0	0	11	43	30	17	2	103		
第4項	国外派遣組織	0	0	0	0	0	0	0	0		
合計		1	0	91	318	356	253	32	1,051		

(注) 西宮市選挙管理委員会委員長に対してなしたものの以外の不在者投票は、市選管が不在者投票の送致を受けた期日である。

(5) 時間別投票率の推移

執行年月日	9時	11時	13時	15時	17時	18時	19時	確定
S22. 4. 5(土)	...	...	...	...	...	...	...	61.33
S26. 4.23(月)	...	...	...	...	...	...	...	82.87
S30. 4.30(土)	...	...	...	...	...	...	...	71.17
S34. 4.30(木)	23.65	38.40	48.36	58.04	66.10	73.18	...	73.18
S38. 4.30(火)	24.04	37.92	47.37	56.70	62.96	69.37	...	69.37
S42. 4.28(金)	18.33	29.37	36.07	42.79	49.12	55.58	...	55.58
S46. 4.25(日)	7.08	19.81	32.55	43.47	51.85	58.53	...	58.53
S50. 4.27(日)	5.75	19.19	34.00	45.07	52.84	60.18	...	60.18
S54. 4.22(日)	5.68	17.27	30.04	39.65	47.21	54.50	...	54.50
S55.11.23(日)	3.14	10.69	18.98	26.05	32.47	38.01	...	38.01
S59.11.11(日)	1.18	6.06	12.81	18.45	25.25	30.23	...	30.23
S63.10.30(日)	2.03	6.96	12.35	17.82	22.83	27.72	...	27.72
H 4.11. 1(日)	1.97	7.73	15.63	21.10	25.93	33.18	...	33.18
H 8.11.17(日)	1.18	4.85	11.83	17.03	22.32	30.23	...	30.23
H12.11.19(日)	0.91	4.59	11.57	16.72	22.23	25.39	28.42	34.34
H16.11.14(日)	0.75	3.60	9.14	12.97	16.68	19.03	21.43	26.81
H20.11.16(日)	0.69	3.77	10.03	15.00	20.04	22.94	26.02	32.93
H22. 5.16(日)	0.98	5.04	11.78	15.95	19.93	22.22	25.02	33.65
H26. 4.20(日)	0.95	5.00	12.44	17.30	21.67	24.16	26.91	36.41
<b>H30. 4.15(日)</b>	<b>0.63</b>	<b>3.09</b>	<b>9.19</b>	<b>14.38</b>	<b>19.40</b>	<b>22.12</b>	<b>24.90</b>	<b>37.52</b>

※H12.11.19以降の確定(投票終了)は午後8時



### 3 開票に関する調

#### (1)候補者別得票数等

当落の別	候補者氏名	党派	合計
当 選	石井 としろう	無所属	37,831
	吉岡 政和	無所属	37,723
	もとい 敏雄	無所属	27,589
	上田 さち子	無所属	19,692
	ドクター村上ひろし	無所属	14,286
	中川 ちょうぞう	無所属	5,705
A 有効投票数(得票総数)			142,826
B 無効投票数			2,782
C 投票総数(A+B)			145,608
D 持ち帰りその他			0
投票者総数(C+D)			145,608

(2)無効投票数

所定の用紙を用いないもの	できない者の氏名を記載した候補者でない者又は候補者となること	二人以上の候補者の氏名を記載したもの	被選挙権のない候補者の氏名を記載したもの	候補者の氏名のほか、他事を記載したもの	候補者の氏名を自書しないもの	候補者の何人を記載したかを確認し難いもの	白紙投票	単に雑事を記載したもの	単に記号、符号を記載したもの	計
0	152	40	0	17	0	9	1,685	448	431	2,782

(3)開票進捗状況

開票開始時刻	開票終了時刻	開票所要時間
PM 9:30	AM 0:34	3時間4分

## 4 選挙公営等に関する調

### 個人演説会等開催状況

区 分		施設数	個人演説会等開催回数		
			公費負担	候補者等負担	合 計
法第161条第1項 第1号の施設	学校・幼稚園	130	0	0	0
	公 民 館	24	13	1	14
	合 計	154	13	1	14
法第161条第1項 第2号の施設	市民会館等	6	6	0	6
法第161条第1項 第3号の施設	地区市民館	22	1	0	1
	共同利用施設	8	1	0	1
	その他の施設	9	2	0	2
	合 計	39	4	0	4
合 計		199	23	1	24

## 5 市長選挙執行状況

執行年月日	投票区数	当日有権者数			投票者数			投票率(%)		
		男	女	計	男	女	計	男	女	計
S22. 4. 5(土)	21	28,640	30,008	58,648	18,543	17,423	35,966	64.75	58.06	61.33
S26. 4.23(月)	39	45,147	48,610	93,757	36,975	40,722	77,697	81.90	83.77	82.87
S30. 4.30(土)	41	57,153	61,148	118,301	39,265	44,924	84,189	68.70	73.47	71.17
S34. 4.30(木)	47	70,286	73,934	144,220	49,624	55,921	105,545	70.60	75.64	73.18
S38. 4.30(火)	63	89,270	90,574	179,844	58,617	66,143	124,760	65.66	73.03	69.37
S42. 4.28(金)	69	106,685	109,193	215,878	54,586	65,399	119,985	51.17	59.89	55.58
S46. 4.25(日)	71	120,415	123,631	244,046	66,856	75,994	142,850	55.52	61.47	58.53
S50. 4.27(日)	74	125,314	132,071	257,385	71,623	83,280	154,903	57.15	63.06	60.18
S54. 4.22(日)	75	127,851	137,930	265,781	66,122	78,738	144,860	51.72	57.09	54.50
S55.11.23(日)	76	130,825	142,025	272,850	48,052	55,658	103,710	36.73	39.19	38.01
S59.11.11(日)	78	136,449	148,420	284,869	39,613	46,504	86,117	29.03	31.33	30.23
S63.10.30(日)	82	142,225	154,726	296,951	38,212	44,110	82,322	26.87	28.51	27.72
H 4.11. 1(日)	102	147,940	162,599	310,539	46,746	56,290	103,036	31.60	34.62	33.18
H 8.11.17(日)	117	145,863	160,722	306,585	43,791	48,893	92,684	30.02	30.42	30.23
H12.11.19(日)	118	159,873	177,331	337,204	53,044	62,751	115,795	33.18	35.39	34.34
H16.11.14(日)	118	167,476	188,446	355,922	44,221	51,190	95,411	26.40	27.16	26.81
H20.11.16(日)	120	173,788	197,673	371,461	57,204	65,130	122,334	32.92	32.95	32.93

(○印=当選人)

候補者名	党派	得票数	有効投票 (得票総数)	無効投票	投票総数
○ 辰馬 卯一郎 内田 祐直	無 所 属 日本社会党	27,654 7,026	34,680	1,286	35,966
○ 辰馬 卯一郎 井之口 千ヨ 甘中 三郎	無 所 属 日本共産党 無 所 属	63,285 6,113 5,117	74,515	3,039	77,554
○ 辰馬 卯一郎 松本 喜代蔵 根木 清蔵	無 所 属 無 所 属 無 所 属	60,109 18,695 3,810	82,614	1,548	84,162
○ 田島 淳太郎 畠中 博 谷崎 義光	無 所 属 無 所 属 無 所 属	42,125 32,090 28,577	102,792	2,727	105,519
○ 辰馬 龍雄 田島 淳太郎	無 所 属 無 所 属	76,433 46,547	122,980	1,703	124,683
○ 辰馬 龍雄 世良 憲治	無 所 属 日本共産党	95,309 21,963	117,272	2,687	119,959
○ 辰馬 龍雄 世良 憲治	無 所 属 日本共産党	100,922 39,558	140,480	2,344	142,824
○ 奥 五一 刀祢館 正也 堀 恭二 原 敬一郎	無 所 属 無 所 属 無 所 属 無 所 属	65,406 55,161 22,350 7,076	149,993	4,865	154,858
○ 奥 五一 中村 允彦	無 所 属 無 所 属	107,054 34,594	141,648	3,196	144,844
○ 八木 米次 竹内 和夫 中村 允彦	無 所 属 無 所 属 無 所 属	61,843 23,985 16,475	102,303	1,406	103,709
○ 八木 米次 片岡 範次	無 所 属 日本共産党	70,222 15,073	85,295	808	86,103
○ 八木 米次 櫻村 庸一	無 所 属 日本共産党	65,137 16,235	81,372	950	82,322
○ 馬場 順三 小林 久盛 櫻村 庸一 竹林 伸幸	無 所 属 無 所 属 日本共産党 無 所 属	56,102 30,422 10,670 4,643	101,837	1,194	103,031
○ 馬場 順三 杉島 壽美子 竹林 伸幸	無 所 属 無 所 属 無 所 属	63,406 20,762 6,645	90,813	1,871	92,684
○ 山田 知 大前 繁雄 川内 一男 武内 純子 竹林 伸幸	無 所 属 無 所 属 日本共産党 無 所 属 無 所 属	40,768 40,740 13,569 12,764 5,736	113,577	2,203	115,780
○ 山田 知 皿海 碩	無 所 属 無 所 属	60,430 32,748	93,178	2,231	95,409
○ 山田 知 八木 米太郎 跡田 直澄 藤井 隆幸 塚田 誠二 野々村 竜太郎	無 所 属 無 所 属 無 所 属 無 所 属 無 所 属 無 所 属	47,515 21,151 18,651 13,736 12,395 6,184	119,632	2,702	122,334

執行年月日	投票 区数	当日有権者数			投票者数			投票率(%)		
		男	女	計	男	女	計	男	女	計
H22. 5.16(日)	120	172,799	197,514	370,313	58,368	66,233	124,601	33.78	33.53	33.65
H26. 4.20(日)	120	174,006	200,769	374,775	63,038	73,418	136,456	36.23	36.57	36.41
H30. 4.15(日)	119	180,126	207,997	388,123	67,123	78,485	145,608	37.26	37.73	37.52

(○印=当選人)

候補者名	党派	得票数	有効投票 (得票総数)	無効投票	投票総数
○ 河野 昌弘 大前 繁雄 野々村 竜太郎	無 所 属 無 所 属 無 所 属	48,816 46,168 25,924	120,908	3,693	124,601
○ 今村 岳司 河野 昌弘 高橋 倫恵	無 所 属 無 所 属 無 所 属	59,576 55,010 20,288	134,874	1,582	136,456
○ 石井 登志郎 吉岡 政和 本井 敏雄 上田 幸子 村上 博 中川 暢三	無 所 属 無 所 属 無 所 属 無 所 属 無 所 属 無 所 属	37,831 37,723 27,589 19,692 14,286 5,705	142,826	2,782	145,608

## 6 政治活動に関する調

団体名	誇れるまち 西宮をつくる会	みんなのまちづくり プロジェクト	We Love Nishinomiya	チェンジ!いきいき 西宮市民の会	医師と西宮を創る会
代表者氏名	本井 敏雄	石井 登志郎	大迫 康二	山田 平	紀伊 正彦
事務所所在地	西宮市浜甲子園2丁目 7番26号	西宮市馬場町1-4-6F	西宮市羽衣町5番13号 ワジュール夙川ビル5階	西宮市東町2丁目1-32 西宮民主商工会内	西宮市高松町18-12
所属・支援候補者	もとい 敏雄	石井 としろう	吉岡 政和	上田 さち子	ドクター村上ひろし
届出日	平成30年4月8日	平成30年4月8日	平成30年4月8日	平成30年4月8日	平成30年4月8日
第1号	平成30年4月8日	平成30年4月8日	平成30年4月8日	平成30年4月8日	平成30年4月8日
第2号	-	-	-	-	平成30年4月8日
政談演説会	あり	-	-	-	-
政治活動用ポスター 紙 枚数	1,000枚	1,000枚	1,000枚	1,000枚	1,000枚



平成30年  
4月15日 行  
執

# 西宮市長選挙公報

発行者  
西宮市選挙  
管理委員会



## ドクター 村上ひろし

### 健康医療先進都市宣言!!

- ▶市長退職金約2800万円をゼロに!
- ▶待機児童ゼロ! 予防接種無料化!
- ▶自宅育児に育児給付金の創設!
- ▶18歳までの医療費無料化!
- ▶高齢者医療介護の負担軽減!

**ドクター村上ひろしの心の原動力**  
幼少期に母を亡くした父は離婚後、新しい生活の中で自分は思を築めながら、一本のちくわを父と私に分けてくれました。そんな父が教育には情金をしてまでお金をかけてくれたおかげで、今の私があります。

税金に頼らない新しいしくみをつくる!

村上行 小児科医として30年の実績  
昭和35年12月18日 大阪市生まれ / 大阪府立天王寺高校卒  
大阪府立大学医学部卒 / 米國国立衛生研究所(NIH)2年勤務  
西宮市立中央病院 約15年勤務  
平成15年 ユニコの森村上こどもクリニック院長  
平成19年 介護事業を開始 / 平成27年から 西宮市議会議員  
医学博士 / 日本医師会認定産業医 / 認知症ケアポート医  
介護支援専門員 / 労働衛生コンサルタント



## 前西宮市副市長 大阪大学工学博士 後藤 敏雄

### 基本姿勢 品格ある行政で 信頼の市政をつくりたい

市長・市幹部が直接市民と対話します  
支所に予算と権限を与え市民の声に迅速に対応します  
財政改革による効率的市政を推進します

最高の子育て  
環境を整備します

高齢者も障がい者も安心の  
充実生活を実現します

**4つの約束**

将来を見据えた  
産業基盤をつくりたい

総合的都市再整備  
計画を推進します

**私、「もとい」にお任せください**  
みなまで「もとい」の思いを体現します

- 大学でまちづくりを専攻
- 県でまちづくり行政
- 副市長として市行政
- 民間ノウハウ蓄積

経歴豊富 清潔公正 スポーツマン精神

大阪大学・同大学理工学博士 氏名 後藤 敏雄 まちづくり担当部長、西宮市副市長、南宮工務所 専務執行役員



## 上田さち子

無所属・日本共産党推薦

**初の女性市長誕生で チェンジ! 西宮**  
とりもどそう! 文教住宅都市の誇り

所得ランキング 21位  
に支えられた豊かな財源  
で、市民のくらしを丸ごと  
と応援します。  
みなさんの「願い」が  
上田さち子の公約です。

すべての子どもの医療費を無料に  
敬老バス(バス半額助成)の創設を  
教育充実へマンパワー強化を  
市長給与2割・退職金8割カット  
中央体育館・第2庁舎は適正規模に

6  
選挙の時間

13  
選挙の準備

25  
選挙の日

26  
投票の日

プロフィール  
●1966年 市立西宮高等学校卒業  
●1987年より西宮市議会議員  
(日本共産党公認・8期30年)  
●2017年第8期議員選挙に兵庫  
7区で立候補

憲法を市政のすみずみに

そろって投票しましょう。

投票日は

# 4月15日(日)です。

投票時間 午前7時から午後8時まで

仕事やレジャーなどで投票日当日に投票所へ行けない方は、  
**4月14日(土)までに期日前投票**をしましょう。  
投票時間 午前8時30分から午後8時まで  
(ただし、一部の期日前投票所は午前10時から午後8時まで)

この選挙公報は、候補者から提出された原稿を写真にとりそのまま印刷したものです。また、掲載順序はくじで決めたものです。

# 西宮市長選挙公報

発行者  
西宮市選挙  
管理委員会



無所属(自民党・公明党) **高岡 政和** 43歳  
まさかず たかの

## 選ばれ つづけるまち、 西宮

西宮市がオキナクルではなく、  
日本を誇りながら、  
国際化を推進し、安全としたまちを築いていく。  
行政サービスの向上を図るため、  
市民の声を聞き、行政サービスを向上させる。

- 1 子供たちのために**
  - 小中一貫教育の実現
  - 放課後の居場所の確保
  - 保育所の受け入れ枠の拡充など効果的な対策で待機児童解消
- 2 高齢者のみなさんのために**
  - 高齢者施策の総点検・健康寿命増進
  - 地域包括ケアシステムの構築
- 3 住民と地域のために**
  - 地域別課題検討会議の開催と行動計画立案
  - 自治会等の地域団体への支援
- 4 将来のために**
  - 県市病院統合の推進
  - 新体育館・新陸上競技場等の整備
  - コミュニティバスの導入に向けた支援
  - 外国人材の登用

- 5 信頼される行政になるために**
  - 公文書管理の在り方を検証・改善
  - 意思決定の透明化
  - 外国人材の登用

プロフィール  
西宮市生まれ。西宮市立西宮高等学校、近畿大学経済学部経営学科。32歳で西宮市議会議員に初当選し、市内初の若くは初の女性議員となる。その後、兵庫県議会議員として、財政改革や防災、医療課題に取り組む。市議・県議11年間の実績あり。



無党派 **中川 ちよぞう** 不備不党

## 市民が主役「品格ある政治」 悪政は六甲おろしで吹き飛ばそう!

- 出来る市長を選べば、西宮は劇的に変わります。
- 市長長の経験、顕著な改革の実績、官民両方の豊かな経験は私だけです。
- 新たな発想で行政にイノベーションを起こします。
- 全国初の色々な取り組みで、西宮の市民力・自治力を高めます。
- 投票ポイント (5000円)、ネット投票、自治特区、市民ポイントなど
- 古い土着政治に決別し、不備不党の新しい市民自治を育てましょう。
- 議会と市役所を徹底改革します。
- 市長と議員の報酬半減、議員在職年制(12年以内)、政務活動費廃止など
- 待機児童問題、教育の質向上、医療・介護問題など、早急に解決します。

早稲田大学 情報科学研究科、東洋大学 客員研究員、兵庫県総合研究所 客員顧問、  
昭和30年加西市生まれ、お茶の水女子大学に学び、松下政経塾、道徳塾を経て、  
前加西市長、元大阪市北区長、東久麗文化振興委員、ホームページ chozo.info

ちよぞうホットライン 090-3086-2452 chozo@nifty.com



**石井 としお** 無所属 46歳

# OPEN! 西宮

新しい、開かれた西宮市へ! OPEN! 西宮

西宮市で選ばれた政治家が、ここ数年、日本中を旅してきました。それも、政策論争とは関係のないところで。西宮に住む住民として、とても嬉しい、情けない、政治の未来は、人を成長させることではありません。困った人に手を差し伸べ、頑張る人を応援する。みんなの税金を使って、会社や個人が出来ない役割を果たすのが、政治家の仕事です。そんな大切な政治を、西宮の政治を、本気で復活させたい。すべてをかけて。西宮から、政治を復活させるために。  
新しい、開かれた西宮市へ。OPEN! 西宮。 石井としお

- 政策1 **市長退職金廃止から始まる、市役所改革** (4月25日00時18分開始)
- 政策2 **特選原産ゼロ、子ども子育て応援宣言** (4月25日00時21分開始)
- 政策3 **シニアもみんなも生き生きやさいまちへ** (4月25日00時24分開始)

プロフィール> 1971年5月29日生まれ(46歳)、兵庫県。慶應義塾大学卒業、神戸製鋼所や日本建設労働組合を経て、2009-12年に海陽建設(株)入社。2011年(公)西宮市長選挙に出馬し、初当選。市長として、財政改革や防災、医療課題に取り組む。市議・県議11年間の実績あり。

そろって投票しましょう。  
投票日は  
**4月15日(日)**です。  
投票時間 午前7時から午後8時まで

仕事やレジャーなどで投票日当日に投票所へ行けない方は、  
**4月14日(土)までに期日前投票**をしましょう。  
投票時間 午前8時30分から午後8時まで  
(ただし、一部の期日前投票所は午前10時から午後8時まで)

この選挙公報は、候補者から提出された原稿を写真にとりてそのまま印刷したものです。また、掲載順序はくじで決めたものです。

西宮市議会議員補欠選挙  
(平成30年4月15日執行)

# 1 候補者に関する調

(届出順)

届出 受理 番号	ふりがな 候補者の氏名 (本名)	住 所	生年月日	年齢	候補者届出 政党の名称 (所属党派名称)	新元 別	職 業
1	やまぐち 山口 ひろし (山口 博史)	兵庫県西宮市 老松町10番1-205号	昭和21年1月1日	72	無所属	新	ヤマグチインター ナショナル&アソ シエイツ代表
2	なかがわ 中川 ゆうき (中川 友貴)	兵庫県西宮市 津門大筒町13番24-309号	昭和63年1月14日	30	無所属	新	日東開発株式会社 取締役
3	うえだ あつし (植田 篤治)	兵庫県西宮市 城ヶ堀町5番35号	昭和52年2月9日	41	自由民主党	新	薬剤師
4	たにもと ゆたか 谷本 豊	兵庫県西宮市 甲東園1丁目1番6-1210号	昭和44年6月26日	48	無所属	元	文化教室経営
5	わきた 脇田 のりかず (脇田 周和)	兵庫県西宮市 里中町2丁目4番1-202号	昭和56年10月24日	36	日本維新の会	新	行政書士イージス 法務事務所代表行 政書士
6	ひぐち みつふゆ 光冬 (樋口 光冬)	兵庫県西宮市 高須町1丁目5番6-102号	昭和59年2月14日	34	日本共産党	新	日本共産党西宮芦 屋地区委員会職員
7	かわもと 河本 圭司	兵庫県西宮市 高須町1丁目1番1-904号	昭和40年12月14日	52	NHKから国民を 守る党	新	東洋精機株式会社 社員

## 2 投票に関する調

### (1) 投票状況及び結果

投票区	投票所名	当日有権者数			投票者数			投票率(%)		
		男	女	計	男	女	計	男	女	計
1	西宮市役所1階ホール	2,146	2,671	4,817	721	915	1,636	33.60	34.26	33.96
2	勤労青少年ホーム	1,305	1,590	2,895	535	654	1,189	41.00	41.13	41.07
3	用海小学校	508	550	1,058	201	216	417	39.57	39.27	39.41
4	用海公民館	2,015	2,350	4,365	741	865	1,606	36.77	36.81	36.79
5	用海幼稚園	1,140	1,316	2,456	425	487	912	37.28	37.01	37.13
6	浜脇小学校	1,643	1,829	3,472	587	689	1,276	35.73	37.67	36.75
7	夙東市民館	1,860	2,143	4,003	799	894	1,693	42.96	41.72	42.29
8	社会福祉センター西波止会館	1,270	1,408	2,678	485	545	1,030	38.19	38.71	38.46
9	西宮浜公民館	2,663	3,136	5,799	910	1,070	1,980	34.17	34.12	34.14
10	市庭市民館	1,638	2,004	3,642	640	745	1,385	39.07	37.18	38.03
11	香櫨園市民館	2,364	2,585	4,949	1,010	1,102	2,112	42.72	42.63	42.68
12	森具集会所(香櫨園市民館分館)	2,023	2,496	4,519	822	1,029	1,851	40.63	41.23	40.96
13	安井市民館	2,222	2,721	4,943	886	1,069	1,955	39.87	39.29	39.55
14	夙川公民館	966	1,329	2,295	370	492	862	38.30	37.02	37.56
15	夙川西市民館	1,565	1,795	3,360	567	616	1,183	36.23	34.32	35.21
16	夙川小学校	1,731	2,231	3,962	616	741	1,357	35.59	33.21	34.25
17	夙川幼稚園	1,288	1,568	2,856	492	604	1,096	38.20	38.52	38.38
18	北夙川小学校	1,322	1,656	2,978	499	601	1,100	37.75	36.29	36.94
19	越木岩幼稚園	1,055	1,217	2,272	384	421	805	36.40	34.59	35.43
20	北夙川体育館(樋之池公園内)	2,797	3,389	6,186	1,074	1,262	2,336	38.40	37.24	37.76
21	苦楽園市民館	1,143	1,378	2,521	338	376	714	29.57	27.29	28.32
22	苦楽園小学校	1,012	1,170	2,182	286	346	632	28.26	29.57	28.96
23	鷲林寺会館	298	403	701	101	149	250	33.89	36.97	35.66
24	目神山やまびこの家	670	859	1,529	222	280	502	33.13	32.60	32.83
25	甲陽園市民館	2,524	3,121	5,645	928	1,090	2,018	36.77	34.92	35.75
26	ユープ甲陽園集会所	2,151	2,555	4,706	849	1,008	1,857	39.47	39.45	39.46
27	神原市民館	1,202	1,600	2,802	417	562	979	34.69	35.13	34.94
28	獅子ケ口町集会所	1,122	1,364	2,486	432	484	916	38.50	35.48	36.85
29	六軒市民館	2,242	2,661	4,903	824	973	1,797	36.75	36.57	36.65
30	夙川老人いこいの家	1,201	1,509	2,710	507	595	1,102	42.21	39.43	40.66
31	大社小学校	1,418	1,777	3,195	588	689	1,277	41.47	38.77	39.97
32	大社公民館	1,934	2,180	4,114	769	869	1,638	39.76	39.86	39.82
33	和光幼稚園	752	841	1,593	266	310	576	35.37	36.86	36.16
34	西宮市保健所	2,239	2,416	4,655	746	877	1,623	33.32	36.30	34.87

投票区	投票所名	当日有権者数			投票者数			投票率(%)		
		男	女	計	男	女	計	男	女	計
35	森下町6番市営住宅集会所	626	753	1,379	175	228	403	27.96	30.28	29.22
36	若竹生活文化会館	1,385	1,528	2,913	515	566	1,081	37.18	37.04	37.11
37	大箇市民館	1,282	1,339	2,621	456	536	992	35.57	40.03	37.85
38	津門保育所	1,271	1,448	2,719	504	602	1,106	39.65	41.57	40.68
39	津門西口集会所	1,104	1,170	2,274	441	508	949	39.95	43.42	41.73
40	津門小学校	1,887	2,039	3,926	567	628	1,195	30.05	30.80	30.44
41	今津小学校	2,345	2,609	4,954	817	917	1,734	34.84	35.15	35.00
42	今津公民館	1,140	1,100	2,240	315	333	648	27.63	30.27	28.93
43	今津体育館	905	1,050	1,955	296	375	671	32.71	35.71	34.32
44	南甲子園小学校	2,342	2,652	4,994	935	1,086	2,021	39.92	40.95	40.47
45	浜甲子園クラブ会館	1,341	1,518	2,859	537	622	1,159	40.04	40.97	40.54
46	浜甲子園団地西集会所	680	772	1,452	254	269	523	37.35	34.84	36.02
47	甲子園浜小学校	1,114	1,512	2,626	417	615	1,032	37.43	40.67	39.30
48	浜甲子園団地中央集会所	864	1,169	2,033	348	484	832	40.28	41.40	40.92
49	高須公民館	2,681	2,879	5,560	814	944	1,758	30.36	32.79	31.62
50	高須小学校	1,592	1,708	3,300	514	575	1,089	32.29	33.67	33.00
51	鳴尾南中学校	1,750	1,867	3,617	524	543	1,067	29.94	29.08	29.50
52	県営西宮高須団地集会所	1,495	1,797	3,292	498	628	1,126	33.31	34.95	34.20
53	上田公会堂	2,212	2,243	4,455	767	815	1,582	34.67	36.34	35.51
54	鳴尾東公民館	1,883	2,199	4,082	695	826	1,521	36.91	37.56	37.26
55	月見里会館	2,279	2,644	4,923	874	1,026	1,900	38.35	38.80	38.59
56	鳴尾小学校	1,859	2,174	4,033	617	768	1,385	33.19	35.33	34.34
57	鳴尾公民館	1,378	1,555	2,933	453	551	1,004	32.87	35.43	34.23
58	武庫川ランプ会館	770	920	1,690	210	273	483	27.27	29.67	28.58
59	サンラフレ鳴尾北団地集会所	1,398	1,615	3,013	551	644	1,195	39.41	39.88	39.66
60	小松小学校	2,196	2,449	4,645	794	897	1,691	36.16	36.63	36.40
61	小曾根町自治会館	991	1,055	2,046	341	381	722	34.41	36.11	35.29
62	里中町自治会館	1,031	1,104	2,135	358	414	772	34.72	37.50	36.16
63	鳴尾北小学校	2,218	2,570	4,788	803	907	1,710	36.20	35.29	35.71
64	甲子園二・三番町自治会館	2,024	2,322	4,346	737	902	1,639	36.41	38.85	37.71
65	上鳴尾町自治会館	1,733	2,075	3,808	647	784	1,431	37.33	37.78	37.58
66	綱引市民館	1,245	1,341	2,586	411	490	901	33.01	36.54	34.84
67	甲子園集会所	1,053	1,345	2,398	349	442	791	33.14	32.86	32.99
68	春風公民館	2,103	2,551	4,654	788	981	1,769	37.47	38.46	38.01

投票区	投票所名	当日有権者数			投票者数			投票率(%)		
		男	女	計	男	女	計	男	女	計
69	上甲子園中学校	1,581	1,874	3,455	546	720	1,266	34.54	38.42	36.64
70	聖天寺	1,411	1,693	3,104	584	701	1,285	41.39	41.41	41.40
71	上甲子園小学校	1,707	1,933	3,640	639	755	1,394	37.43	39.06	38.30
72	上甲子園公民館	2,584	3,154	5,738	957	1,158	2,115	37.04	36.72	36.86
73	北甲子園口市民館	2,352	2,612	4,964	1,035	1,162	2,197	44.01	44.49	44.26
74	二見町自治会館(二見公園内)	2,252	2,660	4,912	977	1,133	2,110	43.38	42.59	42.96
75	瓦木小学校	2,216	2,479	4,695	873	996	1,869	39.40	40.18	39.81
76	深津小学校	1,197	1,517	2,714	420	538	958	35.09	35.46	35.30
77	市民交流センター	1,136	1,297	2,433	364	487	851	32.04	37.55	34.98
78	西宮北口南自治会館	1,287	1,636	2,923	590	678	1,268	45.84	41.44	43.38
79	平木市民館	1,736	1,792	3,528	544	609	1,153	31.34	33.98	32.68
80	月影保育所(豊乗寺内)	1,155	1,265	2,420	420	462	882	36.36	36.52	36.45
81	広田小学校	1,626	1,927	3,553	655	777	1,432	40.28	40.32	40.30
82	能登運動場管理棟	1,709	1,984	3,693	752	834	1,586	44.00	42.04	42.95
83	兵庫栄養調理製菓専門学校	2,033	2,562	4,595	848	1,028	1,876	41.71	40.12	40.83
84	高木市民館	2,032	2,468	4,500	883	1,093	1,976	43.45	44.29	43.91
85	高木北小学校	1,725	1,950	3,675	762	867	1,629	44.17	44.46	44.33
86	瓦木中学校	3,661	4,003	7,664	1,437	1,639	3,076	39.25	40.94	40.14
87	下大市会館	1,424	1,711	3,135	535	630	1,165	37.57	36.82	37.16
88	樋ノ口小学校	3,160	3,534	6,694	1,142	1,274	2,416	36.14	36.05	36.09
89	門戸幼稚園	1,503	1,926	3,429	601	701	1,302	39.99	36.40	37.97
90	甲東小学校	1,415	1,666	3,081	569	674	1,243	40.21	40.46	40.34
91	NTT甲東園社宅集会所	1,185	1,384	2,569	495	594	1,089	41.77	42.92	42.39
92	仁川学院・小ホール	2,253	2,636	4,889	898	1,039	1,937	39.86	39.42	39.62
93	段上公民館	1,144	1,307	2,451	418	499	917	36.54	38.18	37.41
94	段上幼稚園	1,137	1,282	2,419	430	506	936	37.82	39.47	38.69
95	甲武体育館	707	824	1,531	287	346	633	40.59	41.99	41.35
96	段上小学校	1,389	1,481	2,870	541	584	1,125	38.95	39.43	39.20
97	田近野町市営住宅集会所	521	545	1,066	188	213	401	36.08	39.08	37.62
98	甲陵中学校	3,014	3,587	6,601	1,203	1,408	2,611	39.91	39.25	39.55
99	上ヶ原小学校	1,572	1,734	3,306	606	713	1,319	38.55	41.12	39.90
100	上ヶ原幼稚園	653	610	1,263	200	208	408	30.63	34.10	32.30
101	上ヶ原南小学校	1,612	1,792	3,404	564	695	1,259	34.99	38.78	36.99
102	上ヶ原八幡町市営住宅集会所	1,208	1,447	2,655	452	582	1,034	37.42	40.22	38.95



投票区	投票所名	当日有権者数			投票者数			投票率(%)		
		男	女	計	男	女	計	男	女	計
103	生瀬惣川集会所	492	567	1,059	189	225	414	38.41	39.68	39.09
104	宝生ヶ丘自治会集会所	472	543	1,015	207	244	451	43.86	44.94	44.43
105	生瀬小学校	1,512	1,634	3,146	570	629	1,199	37.70	38.49	38.11
106	生瀬高台集会所	383	444	827	184	224	408	48.04	50.45	49.33
107	青葉台集会所	409	489	898	189	238	427	46.21	48.67	47.55
108	木之元会館	641	688	1,329	277	296	573	43.21	43.02	43.12
109	東山台小学校	2,583	2,876	5,459	987	1,112	2,099	38.21	38.66	38.45
110	阪急名塩南台中央会館	929	1,004	1,933	405	442	847	43.60	44.02	43.82
111	名塩会館	1,632	1,827	3,459	622	717	1,339	38.11	39.24	38.71
112	さくらプラザ	1,074	1,143	2,217	370	387	757	34.45	33.86	34.15
113	東久保会館	407	420	827	158	162	320	38.82	38.57	38.69
114	名来公会堂	718	698	1,416	208	217	425	28.97	31.09	30.01
115	北六甲台小学校	2,184	2,458	4,642	744	773	1,517	34.07	31.45	32.68
116	山口センター山口ホール	2,547	2,704	5,251	701	778	1,479	27.52	28.77	28.17
117	すみれ台集会所式番館	741	794	1,535	299	302	601	40.35	38.04	39.15
118	中野公会堂	278	306	584	91	98	189	32.73	32.03	32.36
119	船坂里山学校	221	240	461	89	108	197	40.27	45.00	42.73
<b>市 計</b>		<b>180,126</b>	<b>207,997</b>	<b>388,123</b>	<b>67,064</b>	<b>78,440</b>	<b>145,504</b>	<b>37.23</b>	<b>37.71</b>	<b>37.49</b>



(2)点字・代理・仮投票

点 字 投 票				代 理 投 票				仮投票
当日投票	期日前投票	不在者投票	計	当日投票	期日前投票	不在者投票	計	
6	12	0	18	91	90	123	304	0

(3)期日前・不在者投票

① 事由別投票者数

期日前投票(法第48条の2第1項)

区 分	1号事由	2号事由	3号事由	4号事由	5号事由	6号事由	合 計
	仕事等による	旅行等による	病気等による	交通至難の島等に滞在による	住所移転による	天災等による	
投票者数	17,007	11,962	709	0	34	458	30,170

不在者投票(法第49条)

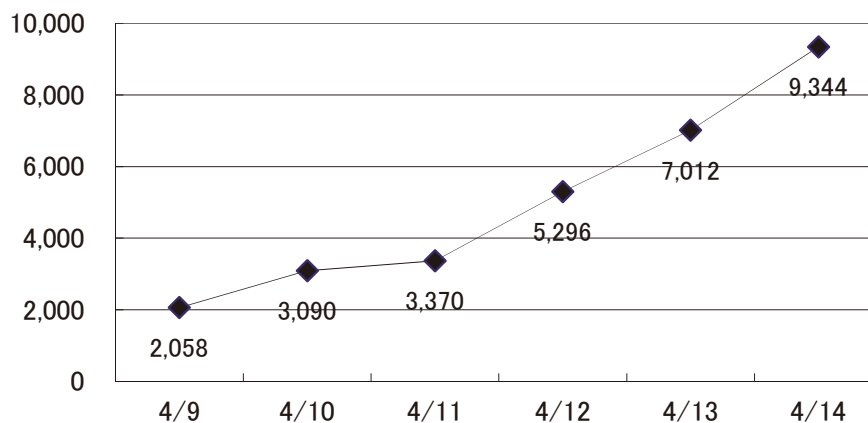
区 分	第 1 項						第2項	第4項	合 計
	1号事由	2号事由	3号事由	4号事由	5号事由	6号事由			
	仕事等による	旅行等による	病気等による	交通至難の島等に滞在による	住所移転による	天災等による	郵便投票	特定国外派遣組織	
交付した者	24	8	916	0	4	0	114	0	1,066
投票した者	14	8	916	0	3	0	104	0	1,045
投票しなかった者	10	0	0	0	1	0	10	0	21

② 管理者別投票日別投票者数 期日前投票

		期 日 前 投 票						
場所別	月 日	4/9	4/10	4/11	4/12	4/13	4/14	計
選管事務局	合計	514	716	727	1,175	1,419	1,591	6,142
	男	272	349	349	518	588	751	2,827
	女	242	367	378	657	831	840	3,315
鳴尾支所	合計	175	239	200	321	435	570	1,940
	男	88	120	104	136	198	295	941
	女	87	119	96	185	237	275	999
瓦木公民館	合計	153	189	229	362	482	702	2,117
	男	69	87	103	157	193	341	950
	女	84	102	126	205	289	361	1,167
甲東支所	合計	152	293	322	517	787	928	2,999
	男	67	111	122	200	269	398	1,167
	女	85	182	200	317	518	530	1,832
塩瀬支所	合計	138	287	275	480	587	853	2,620
	男	68	128	119	189	221	382	1,107
	女	70	159	156	291	366	471	1,513
山口支所	合計	82	143	154	219	356	522	1,476
	男	44	67	76	104	150	231	672
	女	38	76	78	115	206	291	804
大学交流センター	合計	388	552	667	1,111	1,510	2,168	6,396
	男	181	228	268	393	499	889	2,458
	女	207	324	399	718	1,011	1,279	3,938
ららぽーと甲子園	合計	456	671	796	1,111	1,436	2,010	6,480
	男	180	251	277	374	433	779	2,294
	女	276	420	519	737	1,003	1,231	4,186
日別計	合計	2,058	3,090	3,370	5,296	7,012	9,344	
	男	969	1,341	1,418	2,071	2,551	4,066	
	女	1,089	1,749	1,952	3,225	4,461	5,278	
日別累計	合計	2,058	5,148	8,518	13,814	20,826	30,170	
	男	969	2,310	3,728	5,799	8,350	12,416	
	女	1,089	2,838	4,790	8,015	12,476	17,754	

(投票者数・人)

期日前投票者数(日別)



管理者別投票日別投票者数 不在者投票

不在者投票

区分		月日	4/9	4/10	4/11	4/12	4/13	4/14	4/15 当日返り	計	
		公職選挙法第49条第1項	西宮市選挙管理委員会委員長に 対してなしたもの（17歳）	選管事務局	0	0	0	0	0	0	0
鳴尾支所	0			0	0	0	0	0	0	0	
瓦木公民館	1			0	0	0	0	0	0	0	1
甲東支所	0			0	0	0	0	0	0	0	0
塩瀬支所	0			0	0	0	0	0	0	0	0
山口支所	0			0	0	0	0	0	0	0	0
業務地等の選管委員長 に対してなしたもの	0		0	1	10	3	10	0	24		
指定病院等の長に対して なしたもの	0		0	79	264	320	223	30	916		
船長に対してなしたもの	0		0	0	0	0	0	0	0		
小計	1	0	80	274	323	233	30	941			
第2項	郵便等投票	0	0	12	43	30	17	2	104		
第4項	国外派遣組織	0	0	0	0	0	0	0	0		
合計		1	0	92	317	353	250	32	1,045		

(注) 西宮市選挙管理委員会委員長に対してなしたものの以外の不在者投票は、市選管が不在者投票の送致を受けた期日である。

### 3 開票に関する調

#### (1)候補者別得票数等

当落の別	候補者氏名	党派	計
当 選	うえだ あつし	自由民主党	37,983
当 選	脇田 のりかず	日本維新の会	30,170
	ひぐち 光冬	日本共産党	23,317
	山口 ひろし	無所属	11,489
	谷本 豊	無所属	11,367
	河本 圭司	NHKから国民を守る党	11,224
	中川 ゆうき	無所属	11,029

A 有効投票数(得票総数)	136,579
B 無効投票数	8,922
C 投票総数(A+B)	145,501
D 持ち帰りその他	3
投票者総数(C+D)	145,504

(2)無効投票数

所定の用紙を用いないもの	できない者の氏名を記載した候補者でない者又は候補者となること	二人以上の候補者の氏名を記載したもの	被選挙権のない候補者の氏名を記載したもの	候補者の氏名のほか、他事を記載したもの	候補者の氏名を自書しないもの	候補者の何人を記載したかを確認し難いもの	白紙投票	単に雑事を記載したもの	単に記号、符号を記載したもの	計
0	202	63	0	8	0	13	5,633	1,406	1,597	8,922

(3)開票進捗状況

開票開始時刻	開票終了時刻	開票所要時間
PM 9:30	AM 1:16	3時間46分

## 4 選挙公営等に関する調

### 個人演説会開催状況

区 分		施設数	個人演説会開催回数		
			公費負担	候補者等負担	合 計
法第161条第1項 第1号の施設	学校・幼稚園	130	0	0	0
	公 民 館	24	2	0	2
	合 計	154	2	0	2
法第161条第1項 第2号の施設	市民会館等	6	1	0	1
法第161条第1項 第3号の施設	地区市民館	22	0	0	0
	共同利用施設	8	0	0	0
	その他の施設	9	2	0	2
	合 計	39	2	0	2
合 計		199	5	0	5



平成30年  
4月15日  
執行

# 西宮市議会議員補欠選挙公報

発行者  
西宮市選挙  
管理委員会



## ひびうち 光冬

### 憲法・平和・いのちを守ります

不正許さず まつとらな政治に！

◆子育てするなら西宮を

●所得制限をなくし、どの子どもが卒業まで医療費無料に

●待機児童の解消を

●小・中学校35人学級の実現を

◆お年寄り・障がい者にやさしい西宮に

●特別養護老人ホームの増設を

●高齢者国民健康保険料の引下げ

●バス半額助成の創設

●障がい者が暮らしやすいまちづくり

◆自然と共生のまち西宮に

●自然エネルギーの推進

●乱開発をやめ、緑豊かな西宮に

●まちなかの農地を大切に

日本共産党

34歳

プロフィール  
1984年、神戸市生まれ、関西学院大学文学部心理学科卒業。  
同大学院院言語コミュニケーション学文化研究科修了。  
その後、児童福祉施設、老人介護施設、障がい児支援施設など勤務。  
現在、西宮市市政特別委員、議員、西宮市政治協賛委員、  
家族は妻と6歳、4歳、1歳の子ども、趣味は園芸、野球好き！



## 谷本 曲豊

無所属  
前西宮市議会議員

議員になるため15年かけて仕事・人脈をつくった情熱、執念の宮子  
市議ははじまりは仕事（並つや） 3年ぶりの選挙を目指して！

選挙 選挙区 選挙区

議員定数削減 41人

議員報酬削減 約1190万円

議員報酬削減 約1190万円

議員報酬削減 約1190万円

議員報酬削減 約1190万円

議員報酬削減 約1190万円

議員報酬削減 約1190万円

議員報酬削減 約1190万円

議員報酬削減 約1190万円

議員報酬削減 約1190万円

議員報酬削減 約1190万円

議員報酬削減 約1190万円

議員報酬削減 約1190万円

議員報酬削減 約1190万円

議員報酬削減 約1190万円

議員報酬削減 約1190万円

議員報酬削減 約1190万円

議員報酬削減 約1190万円

議員報酬削減 約1190万円

議員報酬削減 約1190万円

議員報酬削減 約1190万円

議員報酬削減 約1190万円

議員報酬削減 約1190万円

議員報酬削減 約1190万円

議員報酬削減 約1190万円

議員報酬削減 約1190万円

議員報酬削減 約1190万円

議員報酬削減 約1190万円

議員報酬削減 約1190万円

議員報酬削減 約1190万円

議員報酬削減 約1190万円

議員報酬削減 約1190万円

議員報酬削減 約1190万円

議員報酬削減 約1190万円

議員報酬削減 約1190万円

議員報酬削減 約1190万円

議員報酬削減 約1190万円

議員報酬削減 約1190万円

議員報酬削減 約1190万円

議員報酬削減 約1190万円

議員報酬削減 約1190万円

議員報酬削減 約1190万円

議員報酬削減 約1190万円

議員報酬削減 約1190万円

議員報酬削減 約1190万円

議員報酬削減 約1190万円

## 河本 圭司



### NHKから国民を守る党

不祥事を繰り返すNHKが許せない  
NHKの番組なんて見ていない  
NHKの徴収員が怖い理由で、  
NHKが嫌いな方を応援・お守りする候補者です。

- ①NHK徴収員のしつこい訪問行為でお困りの方
- ②NHKから定期的な支払いや契約を促す郵便が届いてお困りの方
- ③フレッツ携帯やオアシス設置のテレビで違法に契約をさせられてお困りの方
- ④衛星(BS)放送なんて見ていないのに衛星(BS)料金を支払っている方
- ⑤現在すでに受信料を銀行口座から自動引き落とししているから  
受信料の不払いを諦めてしまっている方
- ⑥NHKから裁判するぞと脅かされている方

**NHK せびお電話下さい。**  
相談は、私、河本圭司とNHKから国民を守る党代表の  
立花裕志があなたのお守りさせていただきます。  
河本圭司 080-3100-3657 立花裕志 080-2508-9347

**http://nhk kara.jp/**  
NHKから  
検索  
YouTube で「NHK」と検索して下さい

この選挙公報は、候補者から提出された原稿を写真にとりそのまま印刷したものです。また、掲載順序はくじで決めたものです。





# うえだあつし

議員募集

**西宮市政と医療介護をつなぐ**  
現場で見て、皆様の声を聴いているから出来る政治があります。皆様の幸せな生活の基礎となる、健康を守る西宮市政に。



○いま慣れた地域で在宅介護が受けられる環境整備  
○いきいきと、長く健康に過ごせる高齢化対策  
○小児科、産科の救急体制の強化  
○こどもの安全を守る防犯・高齢者の見守り事業の充実  
○こどもたちが「西宮育ちで良かった」と思える教育環境の整備  
○これまでの経験を活かした災害対策、救護体制の確立  
○議員活動の見える化、市民に寄り添う政治

「生れ、育ち、住まい、仕事、全て西宮の」  
「生れ、育ち、住まい、仕事、全て西宮の」

●茨木小、茨木中、今津産科安産  
●田原大卒業生会（産科）●子育て世代  
●みどり薬局岡山店にて働きつつ(一社)西宮市高齢者福祉  
●西宮市地区卸物用品防止指導員、学校安全副師、西宮市助産師会理事  
●所、災害支援専門員として、医療介護問題の解決や地域の公共衛生の向上、災害救護対策に努める

<http://ueda-atsushi.net> 090-5232-8888

推薦人	西宮市医師連盟 執行委員長	竹政 順一郎
	西宮市歯科医師連盟 会長	高見 佳生
	兵庫県看護連盟 会長	香江 八ル子
	西宮市助産師会 会長	立山 サナミ
	西宮市薬剤師連盟 会長	蒲川 秀樹

推薦、介護、教育、育児、防災などさまざまな地域活動で活躍する「うえだあつし」を推薦します。



# 山口ひろし

これまで明るく見えてきた長年の問題迅速へと解決のため、緊張感を持って議案をリードします！！

## 働く議員を選んで下さり！

ご存知でしょうか。平成29年度の西宮市議会において市長選提出の候補者数が70件に増え、議員選出の難化は顕著に増加傾向にあります。こうした状況は今年にも続き、議員選出の難化は顕著に増加傾向にあります。議員選出の難化は顕著に増加傾向にあります。議員選出の難化は顕著に増加傾向にあります。

- 1 【政治倫理の確立】市会議員の資産公開を義務化**  
議員の透明性を高めるための政治倫理の確立が重要です。そのためには、議員の資産公開を義務化する必要があります。
- 2 【産業振興】選挙制度改革**  
公選の公正性を確保するためには、選挙制度改革が重要です。そのためには、選挙制度改革を進める必要があります。
- 3 【産業振興のための 優良な海外企業の誘致】**  
産業振興、投資・雇用の増大、人材育成には企業の存在が重要です。そのためには、優良な海外企業の誘致を進める必要があります。

そろって投票しましょう。

投票日は  
**4月15日(日)**です。

投票時間 午前7時から午後8時まで

仕事やレジャーなどで投票日当日に投票所へ行けない方は、  
**4月14日(土)までに期日前投票**をしましょう。  
投票時間 午前8時30分から午後8時まで  
(ただし、一部の期日前投票所は午前10時から午後8時まで)



# 中川 ゆき

**スポーツマンシップと政治。**  
内野手。右投げ両打。  
西宮を纏った政治家スキャンダル。そこに欠けていたのは、正々堂々戦い心技体を高めるスポーツマンシップの精神。選手も選手も、卑怯なことはしない人材が今必要です。

私は7才のとき阪神淡路大震災にあい、タンスが倒れる直前に祖父が布団を引つぎって命拾いしました。祖父が「僕らは命の器人、地元のため働いてきた市議員でもあります。皆さんの声をじっくり聞いて働く祖父の姿を見て育ちました。今は会社役員を務めている私ですが、ふるさととの危機。市政の場で働きたいのです。どうか市民の皆さん、応援してください。」

西宮生まれ西宮育ち。8才で野球を始め、市立津門小、今津中、仁川学院高卒。追手門学院大では野球部主将。社会人野球にも参加。日東製靴株式会社取締役。家族。妻。2歳。

推薦  
元衆議院議員 大前繁雄  
祖父が元夫(元西宮市長)氏

**30才前へ進む勇氣!**

付 表

# 投票区一覽表

平成30年4月15日現在

投票区	投票所	所在地	関係区域
1	西宮市役所1階ホール	六湛寺町10番3号	和上町、六湛寺町、与古道町、今在家町、田中町、馬場町、戸田町
2	勤労青少年ホーム	松原町2番37号	池田町、松原町、染殿町(1～10番)
3	用海小学校	用海町3番54号	本町(1～4番)、用海町、石在町(1～6番、12～15番)、染殿町(11番)
4	用海公民館	石在町10番21号	石在町(9・10・19番)、浜松原町(3～9番)、東浜町、朝風町、東町1丁目(8～14番)、東町2丁目
5	用海幼稚園	石在町17番29号	浜松原町(1・2番)、東町1丁目(1～7番)、石在町(7・8・11番、16～18番)、久保町(7～15番)
6	浜脇小学校	浜脇町5番48号	宮前町、荒戒町、本町(5～13番)、久保町(1～6番)、鞍掛町、浜脇町、浜町
7	夙東市民館	川添町10番30号	川東町、川添町、建石町、前浜町
8	社会福祉センター西波止会館	西波止町5番18号	泉町、西波止町
9	西宮浜公民館	西宮浜4丁目13番1号	西宮浜1・2・3・4丁目
10	市庭市民館	市庭町7番13号	神楽町、産所町、宮西町、市庭町、社家町
11	香櫨園市民館	中浜町3番15号	川西町、中浜町、堀切町、上葎原町、中葎原町、下葎原町、大浜町
12	森具集会所(香櫨園市民館分館)	屋敷町12番1号	郷免町、御茶家所町、松下町、屋敷町、弓場町
13	安井市民館	安井町2番4号	未広町、分銅町、常磐町、平松町、寿町、千歳町、安井町
14	夙川公民館	羽衣町1番39号	羽衣町、霞町、松園町(1番、7～9番、11～15番)
15	夙川西市民館	大谷町3番50号	高塚町、大谷町、松園町(2～6番、10番)
16	夙川小学校	久出ヶ谷町8番4号	木津山町(1～4番)、松ヶ丘町(1・2番)、松生町、菊谷町(1～11番)、久出ヶ谷町、殿山町、雲井町、相生町
17	夙川幼稚園	松ヶ丘町9番23号	樋之池町(8・25・26番)、老松町(1～11番、19番)、深谷町、木津山町(5～11番)、松ヶ丘町(3～14番)、菊谷町(12・13番)
18	北夙川小学校	石勿町11番21号	西平町(1～4番、11番)、豊楽町、松風町、石勿町、南越木岩町
19	越木岩幼稚園	美作町6番10号	甕岩町、毘沙門町、角石町、西平町(5～10番、12～20番)、美作町
20	北夙川体育館(樋之池公園内)	樋之池町11番33号	苦楽園一番町(1・2・6番)、樋之池町(8・25・26番を除く)、老松町(12～18番)、桜町、苦楽園五番町(2番123号以降、5～9番)
21	苦楽園市民館	苦楽園五番町3番25号	苦楽園一番町(3～5番・7～12番)、苦楽園二番町(1～15番)、苦楽園三番町(1～11番)、苦楽園四・五(2番123号以降、5～9番を除く)・六番町
22	苦楽園小学校	苦楽園二番町18番12号	柏堂町、苦楽園二番町(16～19番)、苦楽園三番町(12～21番)、柏堂西町、剣谷町
23	鷺林寺会館	鷺林寺1丁目1番25号	越水字杜家郷山、湯元町、鷺林寺1・2丁目、鷺林寺町、北山町、鷺林寺字剣谷、鷺林寺南町、仁川町6丁目(19番)
24	目神山やまびこの家	甲陽園目神山町32番9号	甲陽園目神山町(1～33番)、甲山町(32・35・45番地を除く)
25	甲陽園市民館	甲陽園本庄町1番75号	甲陽園目神山町(34番)、甲陽園山王町、甲陽園西山町(1～5番、14番)、甲陽園若江町、甲陽園本庄町、甲陽園日之出町(3～6番)、神園町(1～8番、11番)、甲山町(32番地)

投票区	投票所	所在地	関係区域
26	コープ甲陽園集会所	新甲陽町4番5号	甲陽園東山町、甲陽園日之出町(1・2番)、新甲陽町、上ヶ原山田町(1・3番、4番143号)、五月ヶ丘町(9・13・14番)、六軒町(11～13番)、神原(15番)
27	神原市民館	神原6番11号	神原(1～13番)、奥畑(2～5番、7番)、満池谷町(10～12番)、北名次町、名次町
28	獅子ヶ口町集会所	獅子ヶ口町17番4号	獅子ヶ口町、神園町(9・10番、12～16番)、甲陽園西山町(6～13番、15・16番)
29	六軒市民館	大社町12番26号	一ヶ谷町(1・8番)、五月ヶ丘(1～8番、10～12番)、六軒町(1～10番)、神原(14番)、奥畑(1・6・8番)、大社町、高座町(15番)
30	夙川老人いきいの家	若松町5番1号	南郷町、若松町、結善町、大井手町
31	大社小学校	桜谷町9番7号	城山、桜谷町、西田町、満池谷町(1～9番)、清水町
32	大社公民館	柳本町1番37号	神垣町、柳本町、越水町(5～13番)、室川町(4～6番、15番)
33	和光幼稚園	室川町1番4号	越水町(1～4番)、室川町(1～3番、7～14番)、城ヶ堀町(5～8番)
34	西宮市保健所	江上町3番26号	城ヶ堀町(1～4番)、中前田町、中須佐町、江上町、櫛塚町、津田町
35	森下町6番市営住宅集会所	森下町6番13号	森下町、中殿町(3～6番)、神明町(3・4番、9番32号)、芦原町(4番)
36	若竹生活文化会館	西福町15番12号	中殿町(1・2番)、神明町(1・2番、5～8番、9番(32号を除く)、10番)、芦原町(4番を除く)、西福町、神祇官町
37	大筒市民館	津門大筒町7番29号	津門大筒町、津門綾羽町
38	津門保育所	津門稲荷町5番23号	津門大塚町、津門稲荷町
39	津門西口集会所	津門西口町5番9号	津門西口町、津門仁辺町、津門宝津町
40	津門小学校	津門呉羽町5番13号	津門呉羽町、今津山中町、今津曙町
41	今津小学校	今津二葉町4番10号	津門住江町、今津社前町、今津大東町、今津二葉町、今津出在家町、今津港町、今津巽町、今津西浜町
42	今津公民館	今津水波町9番28号	津門川町、今津水波町
43	今津体育館	今津真砂町1番4号	今津真砂町、甲子園浜1・2・3丁目
44	南甲子園小学校	南甲子園3丁目9番16号	甲子園綱引町(9・10番)、南甲子園2・3丁目、浜甲子園3・4丁目
45	浜甲子園クラブ会館	浜甲子園2丁目10番5号	南甲子園1丁目(10～22番)、浜甲子園1・2丁目
46	浜甲子園団地西集会所	枝川町2番	枝川町(1～3番、13～19番、枝川放水路以西)
47	甲子園浜小学校	古川町1番65号	甲子園九番町(10・11番)、古川町
48	浜甲子園団地中央集会所	枝川町9番3号	枝川町(4～12番、20番、枝川放水路以東)
49	高須公民館	高須町2丁目1番35号	高須町2丁目
50	高須小学校	高須町1丁目1番41号	高須町1丁目(1番11号～18号、1番41号)、鳴尾浜1・2・3丁目
51	鳴尾南中学校	高須町1丁目1番36号	高須町1丁目(1番1号～10号、38号、40号、42号～44号)
52	県営西宮高須団地集会所	高須町1丁目4番19号	高須町1丁目(2～7番)
53	上田公会堂	上田中町3番36号	上田東町、上田中町、上田西町
54	鳴尾東公民館	東鳴尾町1丁目9番1号	東鳴尾町1・2丁目、笠屋町(14～33番)

投票区	投票所	所在地	関係区域
55	月見里会館	甲子園町22番1号	甲子園八番町、甲子園九番町(1～9番、12～15番)、甲子園町(1～3番、5～13番、20～29番)、南甲子園1丁目(1～9番)
56	鳴尾小学校	鳴尾町5丁目4番6号	甲子園七番町、鳴尾町4・5丁目
57	鳴尾公民館	鳴尾町1丁目8番2号	鳴尾町1・2・3丁目
58	武庫川ランプ会館	武庫川町4番1号	武庫川町、池開町、笠屋町(1～13番)
59	サンフレ鳴尾北団地集会所	小松南町3丁目4番13号	小松西町2丁目、小松南町1・2・3丁目
60	小松小学校	小松東町1丁目3番59号	小松北町1・2丁目、小松東町1・2・3丁目、小松西町1丁目、小松町1・2丁目
61	小曽根町自治会館	小曽根町3丁目3番	小曽根町1・2・3・4丁目
62	里中町自治会館	里中町2丁目5番	里中町1・2・3丁目
63	鳴尾北小学校	学文殿町2丁目2番7号	若草町1・2丁目、学文殿町1・2丁目、甲子園一番町
64	甲子園二・三番町自治会館	甲子園三番町10番8号	甲子園二・三・四・五番町
65	上鳴尾町自治会館	上鳴尾町12番10号	花園町、上鳴尾町、甲子園六番町
66	網引市民館	甲子園網引町7番1号	甲子園洲島町、甲子園網引町(1～8番)、今津久寿川町(4～12番)、甲子園町(4番、14～19番、30番)
67	甲子園集会所	甲子園浦風町13番13号	甲子園浦風町、甲子園高潮町、今津久寿川町(1～3番)
68	春風公民館	甲子園春風町2番21号	甲子園春風町、甲子園浜田町、甲子園砂田町、甲子園六石町、甲子園三保町、今津野田町、今津上野町、上甲子園3丁目(8～10番)
69	上甲子園中学校	上甲子園4丁目9番11号	津門飯田町、上甲子園3丁目(1～7番)、上甲子園4・5丁目、甲子園口6丁目(1・2番、12～16番)
70	聖天寺	上甲子園2丁目1番33号	上甲子園1・2丁目
71	上甲子園小学校	甲子園口5丁目9番4号	甲子園口4・5丁目、甲子園口6丁目(3～11番、17・18番)
72	上甲子園公民館	甲子園口3丁目9番26号	甲子園口1・2・3丁目、戸崎町
73	北甲子園口市民館	松並町5番12号	松山町、松並町、熊野町
74	二見町自治会館(二見公園内)	二見町7番	天道町、二見町、甲子園口北町
75	瓦木小学校	大屋町10番20号	大屋町、中島町、瓦林町
76	深津小学校	深津町5番22号	深津町、高畑町
77	市民交流センター	高松町20番20号	田代町、高松町(6番、8～22番)
78	西宮北口南自治会館	両度町3番4号	高松町(1～5番、7番)、両度町
79	平木市民館	大畑町1番35号	能登町(1・2・5番)、大畑町、平木町、河原町(3～5番)、青木町
80	月影保育所(豊乗寺内)	広田町6番30号	高座町(1番)、能登町(6～11番)、広田町(1～8番、10・12・13番)、中屋町、河原町(1・2番)
81	広田小学校	愛宕山7番24号	岡田山(2・3番)、愛宕山(11番を除く)、高座町(2～11番)、広田町(9・11番)
82	能登運動場管理棟	能登町14番26号	愛宕山(11番)、岡田山(1番、4～6番)、能登町(12～14番)、丸橋町(8番)、門戸岡田町(1～9番)
83	兵庫栄養調理製菓専門学校	北昭和町9番32号	能登町(3・4番)、甲風園1・2・3丁目、丸橋町(1～7番)、北昭和町、南昭和町



投票区	投票所	所在地	関係区域
84	高木市民館	高木東町34番8号	高木東町、高木西町、長田町、北口町
85	高木北小学校	薬師町7番5号	野間町、伏原町、薬師町(1・2・6・7番)、林田町
86	瓦木中学校	薬師町4番15号	上之町、日野町、荒木町(1～16番)、大森町、薬師町(3～5番、8～11番)
87	下大市会館	下大市東町30番12号	上大市2丁目(1～4番、13～15番、17・18番)、上大市4丁目(1～5番、9～11番)、下大市東町、下大市西町
88	樋ノ口小学校	樋ノ口町2丁目3番32号	堤町、樋ノ口町1・2丁目、大島町、若山町、門前町、荒木町(17～22番)
89	門戸幼稚園	門戸東町3番25号	門戸東町、門戸岡田町(10～13番)、門戸荘、岡田山(7番)
90	甲東小学校	神呪町3番33号	上甲東園4・6丁目、松籟荘、神呪町、門戸西町(1番、10番85号以降を除く)
91	NTT甲東園社宅集会所	上大市1丁目8番	甲東園1丁目、段上町1丁目(1・8・9番)、上大市1丁目、上大市2丁目(5～12番、16番)
92	仁川学院・小ホール	甲東園2丁目13番9号	仁川町1丁目(9番を除く)、仁川町2丁目、甲東園2・3丁目、段上町3丁目(1番、12～14番)、段上町4・5丁目
93	段上公民館	段上町2丁目10番3号	段上町1丁目(7・10・11番)、段上町2丁目、段上町3丁目(2～11番)、段上町6丁目(1～14番)
94	段上幼稚園	段上町8丁目9番13号	段上町1丁目(2～6番、12～19番)、段上町8丁目(1・2番、6～10番、14番)、上大市2丁目(19・20番)、上大市3丁目、上大市4丁目(6～8番、12～22番)
95	甲武体育館	上大市5丁目15番25号	段上町8丁目(3～5番、11～13番)、上大市5丁目(1～17番、19～24番、26番)
96	段上小学校	段上町7丁目5番21号	仁川町1丁目(9番)、一里山町、段上町6丁目(15～24番)、段上町7丁目、段上町8丁目(15番)、上大市5丁目(18・25番、27～29番)
97	田近野町市営住宅集会所	田近野町7番3号	田近野町
98	甲陵中学校	上甲東園2丁目11番20号	甲山町(35・45番地)、仁川町3・4・5丁目、仁川町6丁目(1～18番)、仁川百合野町、仁川五ヶ山町、上甲東園1・2・3丁目
99	上ヶ原小学校	上ヶ原二番町3番13号	上ヶ原二番町、上ヶ原三番町(1・2番)、上ヶ原四番町、上ヶ原五番町(1・2・6番)、上甲東園5丁目、門戸西町(1番、10番85号以降)
100	上ヶ原幼稚園	上ヶ原三番町6番27号	上ヶ原一番町、上ヶ原三番町(3～7番)、上ヶ原五番町(3～5番)、上ヶ原六番町、上ヶ原山田町(1・3番、4番143号を除く)、上ヶ原山手町
101	上ヶ原南小学校	上ヶ原九番町2番93号	一ヶ谷町(6・7番)、上ヶ原七番町(1番1・2号・5号(枝番なし)・8・100号を除く)、上ヶ原八番町(6～14番)、上ヶ原九番町(2・3番)、上ヶ原十番町
102	上ヶ原八番町市営住宅集会所	上ヶ原八番町3番11号	高座町(12～14・16番)、一ヶ谷町(2～5番)、上ヶ原七番町(1番1・2号・5号(枝番なし)・8・100号)、上ヶ原八番町(1～5番)、上ヶ原九番町(1番)
103	生瀬惣川集会所	生瀬東町20番5号	生瀬東町、塩瀬町生瀬(国道176号線及び県道塩瀬宝塚線以北の区域)
104	宝生ヶ丘自治会集会所	宝生ヶ丘1丁目10番2号	宝生ヶ丘1・2丁目、生瀬高台(38番12号)
105	生瀬小学校	生瀬町2丁目26番24号	塩瀬町生瀬(国道176号線及び県道塩瀬宝塚線以北の区域並びに1131番地の103～106、108～109を除く)、花の峯、生瀬武庫川町、生瀬町1・2丁目
106	生瀬高台集会所	塩瀬町生瀬1195番地の3	生瀬高台(38番12号を除く)
107	青葉台集会所	青葉台1丁目15番8号	青葉台1・2丁目

投票区	投票所	所在地	関係区域
108	木之元会館	名塩木之元22番18号	塩瀬町名塩(木之元)、塩瀬町生瀬(1131番地の103～106、108～109)、清瀬台、名塩木之元
109	東山台小学校	東山台2丁目8番地の2	名塩新町、東山台1・2・3・4・5丁目、国見台1・2・3・4・5・6丁目、塩瀬町名塩(武田尾)
110	阪急名塩南台中央会館	名塩南台3丁目13番地の1	名塩南台1・2・3・4丁目
111	名塩会館	名塩2丁目9番38号	塩瀬町名塩(武田尾、木之元、東久保を除く)、名塩山荘、名塩ガーデン、名塩平成台、名塩1・2・3丁目
112	さくらプラザ	名塩さくら台4丁目12番地10	名塩茶園町、名塩さくら台1・2・3・4丁目、名塩美山
113	東久保会館	名塩東久保8番26号	塩瀬町名塩(東久保)、名塩東久保、名塩赤坂
114	名来公会堂	山口町名来2丁目20番14号	山口町名来(有馬川以東で中国自動車道以南の区域を除く)、山口町名来1・2丁目
115	北六甲台小学校	北六甲台5丁目4番1号	山口町名来(有馬川以東で中国自動車道以南の区域を除く)、山口町下山口3丁目(3番)、山口町下山口5丁目(13～16番、17番(5号を除く))、山口町下山口(有馬川以東、中国自動車道以南、国道176号線以北及び船坂川以西の区域。以下「北六甲台区域」という。)、山口町上山口(国道176号線以北)、北六甲台1・2・3・4・5丁目
116	山口センター山口ホール	山口町下山口4丁目1番8号	山口町下山口(北六甲台区域を除く)、山口町上山口(国道176号線以北の区域を除く)、山口町金仙寺、山口町金仙寺1・2・3丁目、山口町下山口1・2丁目、山口町下山口3丁目(3番を除く)、山口町下山口4丁目、山口町下山口5丁目(1～12番、17番5号)、山口町阪神流通センター1・2・3丁目、山口町上山口1・2・3・4丁目
117	すみれ台集会所式番館	すみれ台2丁目6番地の8	すみれ台1・2・3丁目
118	中野公会堂	山口町中野1丁目5番7号	山口町中野、山口町中野1・2・3丁目、山口町香花園
119	船坂里小学校	山口町船坂2103番地の2	山口町船坂

## 開票区一覧表

開票区	開票所	所在地	関係区域
西宮市	西宮市立中央体育館	河原町1番16号	西宮市全域

# 各種選挙の投票状況一覧表

## 1 衆議院議員選挙（小選挙区）

執行年月日	投票区数	当日有権者数			投票者数			投票率(%)		
		男	女	計	男	女	計	男	女	計
S22. 4. 25(金)	21	29,272	30,512	59,784	19,230	17,432	36,662	65.69	57.13	61.32
S24. 1. 23(日)	19	29,300	31,791	61,091	19,577	16,497	36,074	66.82	51.89	59.05
S27. 10. 1(水)	39	47,478	50,954	98,432	34,270	32,551	66,821	72.18	63.88	67.89
S28. 4. 19(日)	39	51,070	54,845	105,915	33,904	31,716	65,620	66.39	57.83	61.96
S30. 2. 27(日)	41	55,580	59,097	114,677	38,741	35,454	74,195	69.70	59.99	64.70
S33. 5. 22(木)	46	67,485	71,093	138,578	46,224	45,082	91,306	68.50	63.41	65.89
S35. 11. 20(日)	59	78,024	80,766	158,790	47,912	45,445	93,357	61.41	56.27	58.79
S38. 11. 21(木)	63	90,511	91,200	181,711	52,940	50,945	103,885	58.49	55.86	57.17
S42. 1. 29(日)	68	111,757	112,849	224,606	75,996	75,411	151,407	68.00	66.82	67.41
S44. 12. 27(土)	71	122,748	124,205	246,953	73,668	78,124	151,792	60.02	62.90	61.47
S47. 12. 10(日)	71	127,441	131,535	258,976	75,348	77,429	152,777	59.12	58.87	58.99
S51. 12. 5(日)	74	131,260	139,066	270,326	88,539	95,296	183,835	67.45	68.53	68.00
S54. 10. 7(日)	76	132,725	142,843	275,568	77,487	84,611	162,098	58.38	59.23	58.82
S55. 6. 22(日)	76	133,648	144,364	278,012	89,499	97,744	187,243	66.97	67.71	67.35
S58. 12. 18(日)	78	137,610	149,009	286,619	84,844	92,557	177,401	61.66	62.12	61.89
S61. 7. 6(日)	80	141,603	153,714	295,317	87,110	97,134	184,244	61.52	63.19	62.39
H 2. 2. 18(日)	92	147,544	159,704	307,248	99,602	112,202	211,804	67.51	70.26	68.94
H 5. 7. 18(日)	102	152,374	166,906	319,280	98,772	111,047	209,819	64.82	66.53	65.72
H 8. 10. 20(日)	117	148,015	162,715	310,730	87,272	98,947	186,219	58.96	60.81	59.93
H12. 6. 25(日)	118	161,413	178,090	339,503	93,927	104,681	198,608	58.19	58.78	58.50
H15. 11. 9(日)	118	168,647	188,868	357,515	96,844	107,432	204,276	57.42	56.88	57.14
H17. 9. 11(日)	118	171,198	192,553	363,751	113,793	129,495	243,288	66.47	67.25	66.88
H21. 8. 30(日)	120	176,044	200,535	376,579	119,982	132,474	252,456	68.15	66.06	67.04
H24. 12. 16(日)	120	177,223	202,934	380,157	108,453	118,635	227,088	61.20	58.46	59.74
H26. 12. 14(日)	120	177,895	205,002	382,897	97,807	106,204	204,011	54.98	51.81	53.28
H29. 10. 22(日)	119	183,904	211,620	395,524	92,744	101,818	194,562	50.43	48.11	49.19
(兵庫県第7区)	102	166,453	192,478	358,931	84,002	92,540	176,542	50.47	48.08	49.19
(兵庫県第2区)	17	17,451	19,142	36,593	8,742	9,278	18,020	50.09	48.47	49.24

\*平成29年公職選挙法改正により、執行年月日H29.10.22の選挙から西宮市の小選挙区の区割りが兵庫県第7区と兵庫県第2区に改定された。



## 2 参議院議員選挙（選挙区）

執行年月日	投票区数	当日有権者数			投票者数			投票率(%)		
		男	女	計	男	女	計	男	女	計
S22. 4. 20(日)	21	29,272	30,512	59,784	18,549	17,309	35,858	63.37	56.73	59.98
◎ S24. 6. 3(金)	19	29,490	32,074	61,564	6,212	4,774	10,986	21.06	14.88	17.84
◎ S25. 1. 12(木)	20	29,939	32,796	62,735	9,736	8,697	18,433	32.52	26.52	29.38
S25. 6. 4(日)	20	32,213	34,501	66,714	21,322	19,635	40,957	66.19	56.91	61.39
S28. 4. 24(金)	39	50,796	54,582	105,378	27,276	24,430	51,706	53.70	44.76	49.07
S31. 7. 8(日)	41	59,611	63,556	123,167	29,771	26,734	56,505	49.94	42.06	45.88
S34. 6. 2(火)	47	70,575	74,252	144,827	33,265	29,904	63,169	47.13	40.27	43.62
◎ S34. 8. 20(木)	47	70,953	74,500	145,453	11,483	7,236	18,719	16.18	9.71	12.87
S37. 7. 1(日)	50	85,231	87,228	172,459	49,831	48,167	97,998	58.47	55.22	56.82
S40. 7. 4(日)	65	102,237	103,529	205,766	56,463	56,974	113,437	55.23	55.03	55.13
S43. 7. 7(日)	70	118,156	119,450	237,606	72,827	76,107	148,934	61.64	63.71	62.68
S46. 6. 27(日)	71	126,239	128,609	254,848	64,492	66,042	130,534	51.09	51.35	51.22
◎ S47. 11. 5(日)	71	127,009	131,105	258,114	41,295	43,014	84,309	32.51	32.81	32.66
S49. 7. 7(日)	74	128,812	134,870	263,682	87,283	92,758	180,041	67.76	68.78	68.28
S52. 7. 10(日)	75	131,134	139,821	270,955	82,172	89,347	171,519	62.66	63.90	63.30
S55. 6. 22(日)	76	133,648	144,364	278,012	89,470	97,717	187,187	66.94	67.69	67.33
S58. 6. 26(日)	78	136,203	147,641	283,844	70,143	76,262	146,405	51.50	51.65	51.58
S61. 7. 6(日)	80	141,603	153,714	295,317	87,037	97,137	184,174	61.47	63.19	62.36
H 1. 7. 23(日)	85	146,809	159,157	305,966	90,770	101,464	192,234	61.83	63.75	62.83
H 4. 7. 26(日)	102	151,082	164,927	316,009	71,294	78,169	149,463	47.19	47.40	47.30
H 7. 7. 23(日)	114	149,937	164,154	314,091	57,397	61,630	119,027	38.28	37.54	37.90
◎ H 8. 11. 17(日)	117	148,666	163,285	311,951	43,780	48,900	92,680	29.45	29.95	29.71
H10. 7. 12(日)	118	153,767	169,392	323,159	90,144	100,407	190,551	58.62	59.27	58.97
H13. 7. 29(日)	118	164,577	182,373	346,950	89,269	99,317	188,586	54.24	54.46	54.36
H16. 7. 11(日)	118	169,240	189,763	359,003	93,677	102,360	196,037	55.35	53.94	54.61
H19. 7. 29(日)	119	174,804	197,716	372,520	100,783	110,337	211,120	57.65	55.81	56.67
H22. 7. 11(日)	120	176,590	201,073	377,663	96,735	104,574	201,309	54.78	52.01	53.30
H25. 7. 21(日)	120	177,604	203,813	381,417	99,966	108,451	208,417	56.29	53.21	54.64
H28. 7. 10(日)	118	183,488	210,492	393,980	102,453	114,062	216,515	55.84	54.19	54.96

◎は補欠選挙

### 3 兵庫県知事選挙

執行年月日	投票区数	当日有権者数			投票者数			投票率(%)		
		男	女	計	男	女	計	男	女	計
S22. 4. 5(土)	21	28,640	30,008	58,648	18,543	17,423	35,966	64.75	58.06	61.33
S26. 4. 30(月)	39	45,564	49,044	94,608	28,754	29,872	58,626	63.11	60.91	61.97
S29. 12. 12(日)	39	55,228	59,404	114,632	28,300	26,215	54,515	51.24	44.13	47.56
S33. 12. 7(日)	46	64,649	68,636	133,285	20,696	17,812	38,508	32.01	25.95	28.89
S37. 11. 24(土)	63	86,517	88,101	174,618	24,424	22,720	47,144	28.23	25.79	27.00
S41. 11. 20(日)	69	111,352	112,702	224,054	38,989	35,948	74,937	35.01	31.90	33.45
S45. 11. 15(日)	71	122,671	125,051	247,722	50,691	49,011	99,702	41.32	39.19	40.25
S49. 11. 3(日)	74	127,092	133,508	260,600	55,003	56,828	111,831	43.28	42.57	42.91
S53. 10. 29(日)	75	128,565	138,488	267,053	47,063	50,035	97,098	36.61	36.13	36.36
S57. 10. 31(日)	78	133,276	144,805	278,081	45,818	50,372	96,190	34.38	34.79	34.59
S61. 10. 26(日)	80	139,288	151,523	290,811	37,641	40,527	78,168	27.02	26.75	26.88
H 2. 10. 28(日)	97	147,058	160,090	307,148	46,839	54,370	101,209	31.85	33.96	32.95
H 6. 10. 30(日)	112	150,321	165,510	315,831	48,069	56,819	104,888	31.98	34.33	33.21
H10. 10. 25(日)	118	152,626	168,763	321,389	50,375	57,012	107,387	33.01	33.78	33.41
H13. 7. 29(日)	118	161,320	179,668	340,988	88,997	99,109	188,106	55.17	55.16	55.16
H17. 7. 3(日)	118	166,670	188,137	354,807	43,766	48,199	91,965	26.26	25.62	25.92
H21. 7. 5(日)	120	172,410	197,147	369,557	57,191	63,462	120,653	33.17	32.19	32.65
H25. 7. 21(日)	120	174,960	201,305	376,265	99,512	108,165	207,677	56.88	53.73	55.19
H29. 7. 2(日)	119	179,839	207,644	387,483	73,645	82,800	156,445	40.95	39.88	40.37

### 4 兵庫県議会議員選挙

執行年月日	投票区数	当日有権者数			投票者数			投票率(%)		
		男	女	計	男	女	計	男	女	計
S22. 4. 30(水)	21	28,930	30,352	59,282	20,349	20,832	41,181	70.34	68.63	69.47
◎ S23. 6. 15(火)	19	29,268	31,415	60,683	10,233	11,152	21,385	34.96	35.50	35.24
S26. 4. 30(月)	39	45,564	49,044	94,608	28,754	29,872	58,626	63.11	60.91	61.97
S30. 4. 23(土)	41	56,555	60,522	117,077	31,944	34,038	65,982	56.48	56.24	56.36
S34. 4. 23(木)	47	68,998	72,662	141,660	41,077	44,696	85,773	59.53	61.51	60.55
S38. 4. 17(水)	63	87,516	89,088	176,604	48,649	51,884	100,533	55.59	58.24	56.93
S42. 4. 15(土)	69	109,270	111,496	220,766	49,588	56,303	105,891	45.38	50.50	47.97
S46. 4. 11(日)	71	122,015	125,010	247,025	64,265	69,593	133,858	52.67	55.67	54.19
S50. 4. 13(日)	74	126,760	133,424	260,184	67,048	74,003	141,051	52.89	55.46	54.21
S54. 4. 8(日)	75	129,521	139,655	269,176	56,940	63,605	120,545	43.96	45.54	44.78
S58. 4. 10(日)	78	133,573	145,148	278,721	57,682	67,122	124,804	43.18	46.24	44.78
S62. 4. 12(日)	81	138,441	151,165	289,606	62,898	74,210	137,108	45.43	49.09	47.34
H 3. 4. 7(日)	102	145,091	158,903	303,994	59,409	71,682	131,091	40.95	45.11	43.12
H 7. 6. 11(日)	114	144,270	158,894	303,164	67,526	83,538	151,064	46.81	52.57	49.83
◎ H10. 9. 6(日)	118	152,517	168,555	321,072	41,451	46,388	87,839	27.18	27.52	27.36
H11. 4. 11(日)	118	153,121	169,716	322,837	64,307	75,363	139,670	42.00	44.41	43.26
◎ H12. 12. 17(日)	118	160,145	177,683	337,828	26,950	30,310	57,260	16.83	17.06	16.95
H15. 4. 13(日)	118	163,499	183,521	347,020	62,787	73,795	136,582	38.40	40.21	39.36
H19. 4. 8(日)	119	170,822	193,669	364,491	64,164	73,580	137,744	37.56	37.99	37.79
◎ H21. 7. 5(日)	120	172,404	197,141	369,545	56,850	63,084	119,934	32.97	32.00	32.45
H23. 4. 10(日)	120	173,167	198,310	371,477	66,686	74,648	141,334	38.51	37.64	38.05
◎ H27. 1. 25(日)	120	175,933	202,970	378,903	39,464	41,229	80,693	22.43	20.31	21.30
H27. 4. 12(日)	120	174,523	201,606	376,129	63,283	71,796	135,079	36.26	35.61	35.91

◎は補欠選挙

## 5 西宮市長選挙

執行年月日	投票区数	当日有権者数			投票者数			投票率(%)		
		男	女	計	男	女	計	男	女	計
S22. 4. 5(土)	21	28,640	30,008	58,648	18,543	17,423	35,966	64.75	58.06	61.33
S26. 4. 23(月)	39	45,147	48,610	93,757	36,975	40,722	77,697	81.90	83.77	82.87
S30. 4. 30(土)	41	57,153	61,148	118,301	39,265	44,924	84,189	68.70	73.47	71.17
S34. 4. 30(木)	47	70,286	73,934	144,220	49,624	55,921	105,545	70.60	75.64	73.18
S38. 4. 30(火)	63	89,270	90,574	179,844	58,617	66,143	124,760	65.66	73.03	69.37
S42. 4. 28(金)	69	106,685	109,193	215,878	54,586	65,399	119,985	51.17	59.89	55.58
S46. 4. 25(日)	71	120,415	123,631	244,046	66,856	75,994	142,850	55.52	61.47	58.53
S50. 4. 27(日)	74	125,314	132,071	257,385	71,623	83,280	154,903	57.15	63.06	60.18
S54. 4. 22(日)	75	127,851	137,930	265,781	66,122	78,738	144,860	51.72	57.09	54.50
S55. 11. 23(日)	76	130,825	142,025	272,850	48,052	55,658	103,710	36.73	39.19	38.01
S59. 11. 11(日)	78	136,449	148,420	284,869	39,613	46,504	86,117	29.03	31.33	30.23
S63. 10. 30(日)	82	142,225	154,726	296,951	38,212	44,110	82,322	26.87	28.51	27.72
H 4. 11. 1(日)	102	147,940	162,599	310,539	46,746	56,290	103,036	31.60	34.62	33.18
H 8. 11. 17(日)	117	145,863	160,722	306,585	43,791	48,893	92,684	30.02	30.42	30.23
H12. 11. 19(日)	118	159,873	177,331	337,204	53,044	62,751	115,795	33.18	35.39	34.34
H16. 11. 14(日)	118	167,476	188,446	355,922	44,221	51,190	95,411	26.40	27.16	26.81
H20. 11. 16(日)	120	173,788	197,673	371,461	57,204	65,130	122,334	32.92	32.95	32.93
H22. 5. 16(日)	120	172,799	197,514	370,313	58,368	66,233	124,601	33.78	33.53	33.65
H26. 4. 20(日)	120	174,006	200,769	374,775	63,038	73,418	136,456	36.23	36.57	36.41
H30. 4. 15(日)	119	180,126	207,997	388,123	67,123	78,485	145,608	37.26	37.73	37.52

## 6 西宮市議会議員選挙

執行年月日	投票区数	当日有権者数			投票者数			投票率(%)		
		男	女	計	男	女	計	男	女	計
S22. 4. 30(水)	21	28,930	30,352	59,282	20,349	20,832	41,181	70.34	68.63	69.47
S26. 4. 23(月)	39	45,147	48,610	93,757	36,975	40,722	77,697	81.90	83.77	82.87
S30. 4. 30(土)	41	57,153	61,148	118,301	39,306	44,924	84,230	68.77	73.47	71.20
S34. 4. 30(木)	47	70,286	73,934	144,220	49,642	55,934	105,576	70.63	75.65	73.20
S38. 4. 30(火)	63	89,270	90,574	179,844	58,630	66,154	124,784	65.68	73.04	69.38
S42. 4. 28(金)	69	106,685	109,193	215,878	54,615	65,428	120,043	51.19	59.92	55.61
S46. 4. 25(日)	71	120,415	123,631	244,046	66,882	76,007	142,889	55.54	61.48	58.55
S50. 4. 27(日)	74	125,314	132,071	257,385	71,650	83,300	154,950	57.18	63.07	60.20
S54. 4. 22(日)	75	127,851	137,930	265,781	66,150	78,753	144,903	51.74	57.10	54.52
◎ S55. 11. 23(日)	76	130,825	142,025	272,850	48,010	55,621	103,631	36.70	39.16	37.98
S58. 4. 24(日)	78	132,569	144,311	276,880	66,091	80,520	146,611	49.85	55.80	52.95
S62. 4. 26(日)	81	138,290	151,081	289,371	61,740	74,724	136,464	44.65	49.46	47.16
◎ S63. 10. 30(日)	82	142,225	154,726	296,951	38,169	44,089	82,258	26.84	28.49	27.70
H 3. 4. 21(日)	102	144,416	158,417	302,833	61,329	76,939	138,268	42.47	48.57	45.66
H 7. 6. 11(日)	114	144,201	158,795	302,996	67,515	83,486	151,001	46.82	52.57	49.84
H11. 4. 25(日)	118	153,143	169,792	322,935	65,724	80,543	146,267	42.92	47.44	45.29
H15. 4. 27(日)	118	163,450	183,554	347,004	64,633	78,900	143,533	39.54	42.98	41.36
◎ H16. 11. 14(日)	118	167,476	188,446	355,922	44,183	51,175	95,358	26.38	27.16	26.79
H19. 4. 22(日)	119	170,582	193,528	364,110	66,799	79,437	146,236	39.16	41.05	40.16
◎ H20. 11. 16(日)	120	173,788	197,673	371,461	57,107	65,079	122,186	32.86	32.92	32.89
◎ H22. 5. 16(日)	120	172,799	197,514	370,313	58,310	66,207	124,517	33.74	33.52	33.62
H23. 4. 24(日)	120	172,946	198,141	371,087	63,856	73,994	137,850	36.92	37.34	37.15
H27. 4. 26(日)	120	174,402	201,535	375,937	62,667	73,673	136,340	35.93	36.56	36.27
◎ H30. 4. 15(日)	119	180,126	207,997	388,123	67,064	78,440	145,504	37.23	37.71	37.49

◎は補欠選挙

H30. 11 刊行



この冊子は再生紙を使用しています。