

令和 5 年西宮市の人口動態

西宮市 総務課

人口動態について

- ・住民基本台帳法、外国人登録法（平成 24 年 7 月 9 日廃止）、戸籍法に基づく届出及び記載の数字である。
- ・人口増減数は〔自然増減数＋社会増減数〕、自然増減数は〔出生数－死亡数〕、社会増減数は〔転入者数－転出者数〕である。（転入・転出者数には住所設定、帰化、職権記載・登録・消除・取消を含む。）
- ・各率は、それぞれの年次の人口 1,000 人に対する割合であり、分母人口は、各年 10 月 1 日現在の推計人口である。（ただし国勢調査実施年である平成 12 年、17 年、22 年、27 年、令和 2 年については国勢調査結果人口）

目次

人口増減数.....	2
自然増減数.....	3
社会増減数.....	4
行政区域別人口増減数.....	5
月別自然動態の推移.....	5
月別社会動態の推移.....	7

人口増減数

令和5年中における西宮市の人口増減数は△202人で、前年から引き続き人口減少となった。

人口増減数を自然増減と社会増減に分けてみると、自然増減数が△1,331人、社会増減数が1,129人となり、自然増減数が社会増減数を上回った。

図1. 人口増減数の推移

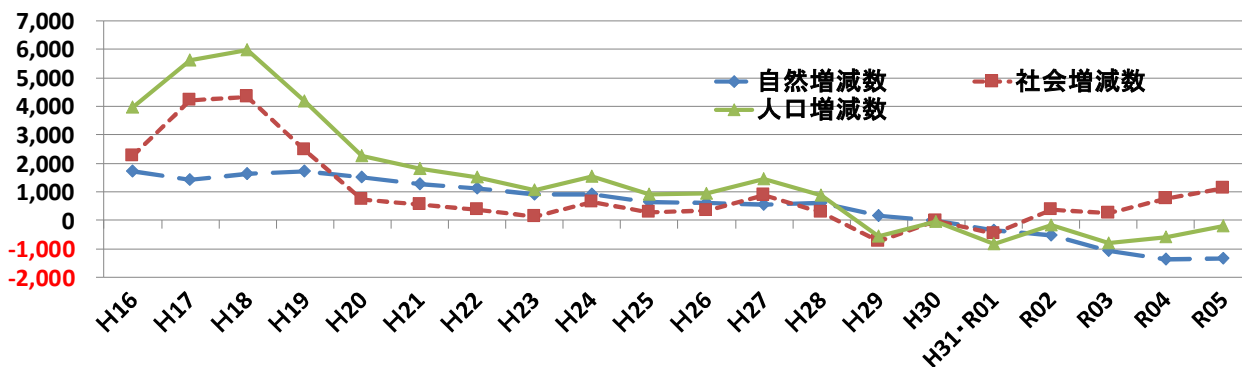


表1. 人口増減数の推移

年次	人口増減数					
	総数		自然増減		社会増減	
	実数	率(‰)	実数	率(‰)	実数	率(‰)
平成16年	3,973	8.65	1,727	3.76	2,246	4.89
17	5,627	12.09	1,415	3.04	4,212	9.05
18	5,963	12.64	1,644	3.49	4,319	9.16
19	4,192	8.80	1,725	3.62	2,467	5.18
20	2,254	4.71	1,511	3.15	743	1.55
21	1,825	3.79	1,278	2.66	547	1.14
22	1,511	3.13	1,124	2.33	387	0.80
23	1,056	2.18	921	1.90	135	0.28
24	1,539	3.18	900	1.86	639	1.32
25	915	1.88	633	1.30	282	0.58
26	949	1.95	605	1.24	344	0.71
27	1,437	2.95	562	1.15	875	1.79
28	896	1.83	604	1.24	292	0.60
29	△563	△1.15	159	0.33	△722	△1.48
30	△36	△0.07	△23	△0.05	△13	△0.03
平成31年・令和元年	△832	△1.71	△351	△0.72	△481	△0.99
2	△153	△0.32	△525	△1.08	372	0.77
3	△810	△1.67	△1,075	△2.22	265	0.55
4	△598	△1.23	△1,359	△2.81	761	1.57
5	△202	△0.42	△1,331	△2.75	1,129	2.33

自然増減数

自然増減数は△1,331人となり、平成30年以降6年連続での自然減となった。出生数は前年より41人減少し、死亡数は69人減少した。

図2. 自然動態の推移

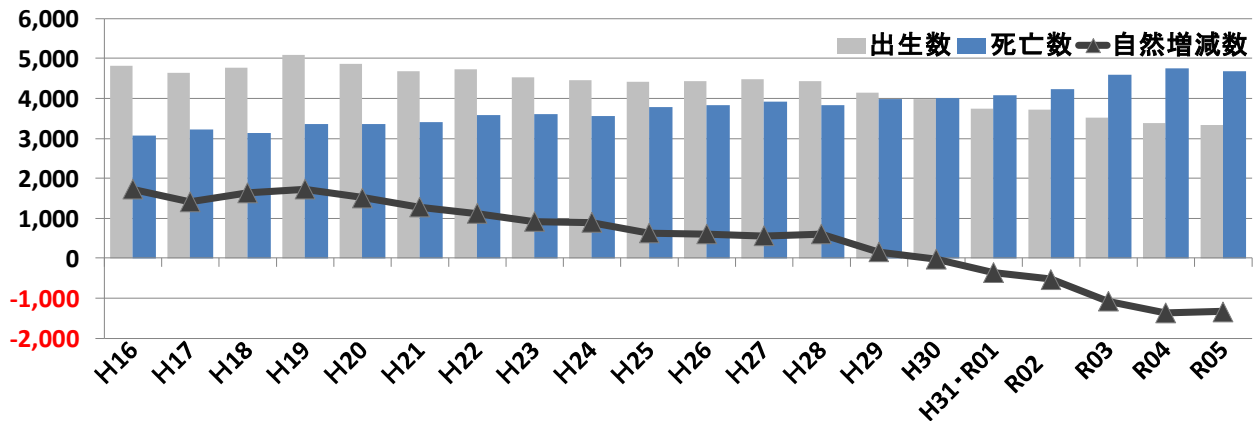


表2. 自然動態の推移

年次	自然増減		出生		死亡	
	実数	率(%)	実数	率(%)	実数	率(%)
平成16年	1,727	3.76	4,806	10.46	3,079	6.70
17	1,415	3.04	4,630	9.95	3,215	6.91
18	1,644	3.49	4,781	10.14	3,137	6.65
19	1,725	3.62	5,084	10.67	3,359	7.05
20	1,511	3.15	4,871	10.17	3,360	7.01
21	1,278	2.66	4,673	9.72	3,395	7.06
22	1,124	2.33	4,718	9.78	3,594	7.45
23	921	1.90	4,527	9.36	3,606	7.46
24	900	1.86	4,452	9.19	3,552	7.33
25	633	1.30	4,413	9.08	3,780	7.78
26	605	1.24	4,443	9.12	3,838	7.87
27	562	1.15	4,471	9.16	3,909	8.01
28	604	1.24	4,427	9.06	3,823	7.82
29	159	0.33	4,143	8.48	3,984	8.16
30	△ 23	△ 0.05	3,976	8.15	3,999	8.19
平成31年・令和元年	△ 351	△ 0.72	3,733	7.66	4,084	8.38
2	△ 525	△ 1.08	3,716	7.65	4,241	8.73
3	△ 1,075	△ 2.22	3,507	7.23	4,582	9.45
4	△ 1,359	△ 2.81	3,384	6.98	4,743	9.79
5	△ 1,331	△ 2.75	3,343	6.91	4,674	9.66

社会増減数

転入 21,532 人、転出 20,403 人で 1,129 人の転入超過で、4 年連続での転入超過となった。転入者数は前年より 98 人増加し、転出者数は 270 人減少した。

図3. 社会動態の推移

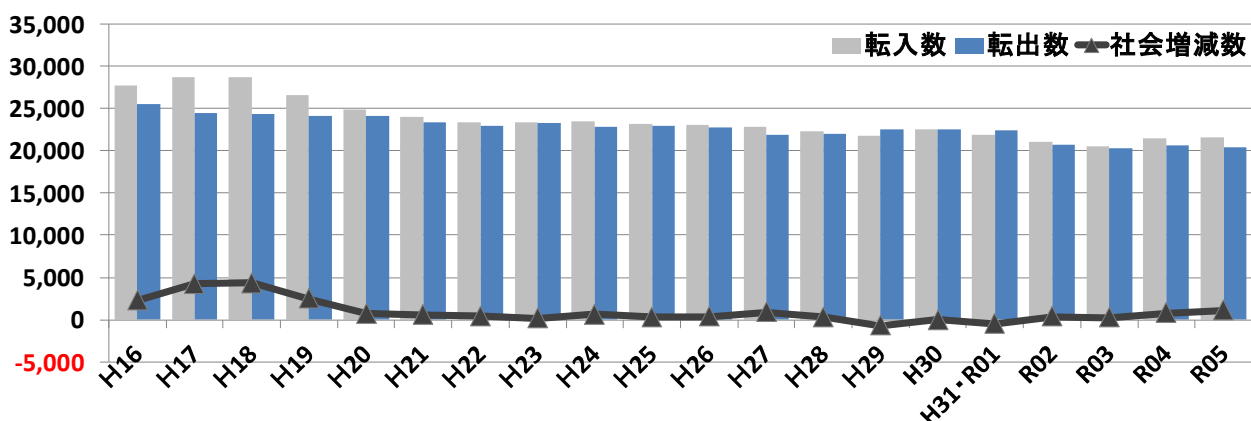


表3. 社会動態の推移

年次	社会増減		転入		転出	
	実数	率(%)	実数	率(%)	実数	率(%)
平成16年	2,246	4.89	27,725	60.34	25,479	55.46
17	4,212	9.05	28,683	61.64	24,471	52.59
18	4,319	9.16	28,666	60.79	24,347	51.63
19	2,467	5.18	26,615	55.88	24,148	50.70
20	743	1.55	24,883	51.94	24,140	50.39
21	547	1.14	23,979	49.85	23,432	48.72
22	387	0.80	23,370	48.42	22,983	47.62
23	135	0.28	23,369	48.32	23,234	48.04
24	639	1.32	23,474	48.43	22,835	47.11
25	282	0.58	23,192	47.71	22,910	47.13
26	344	0.71	23,056	47.30	22,712	46.60
27	875	1.79	22,820	46.78	21,945	44.98
28	292	0.60	22,271	45.56	21,979	44.96
29	△ 722	△ 1.48	21,818	44.67	22,540	46.15
30	△ 13	△ 0.03	22,510	46.12	22,523	46.14
平成31年・令和元年	△ 481	△ 0.99	21,946	45.03	22,427	46.01
2	372	0.77	21,077	43.41	20,705	42.64
3	265	0.55	20,516	42.32	20,251	41.78
4	761	1.57	21,434	44.24	20,673	42.67
5	1,129	2.33	21,532	44.51	20,403	42.18

注 転入・転出者数には、市内間移動（管外・管内転居）の人口は含まない。

行政区域別人口増減数

人口増減数は鳴尾、瓦木でプラスとなり、本庁、甲東、塩瀬、山口でマイナスとなっている。
 自然増減数は瓦木でプラスとなり、本庁、鳴尾、甲東、塩瀬、山口でマイナスとなっている。
 社会増減数は本庁、鳴尾、瓦木、山口でプラスとなり、甲東、塩瀬でマイナスとなっている。

表4. 行政区域別人口増減数 (令和5年)

	総数	本庁	鳴尾	瓦木	甲東	塩瀬	山口
人口増減数	△ 202	△ 156	511	104	△ 235	△ 366	△ 60

図4. 令和5年の行政区域別自然動態

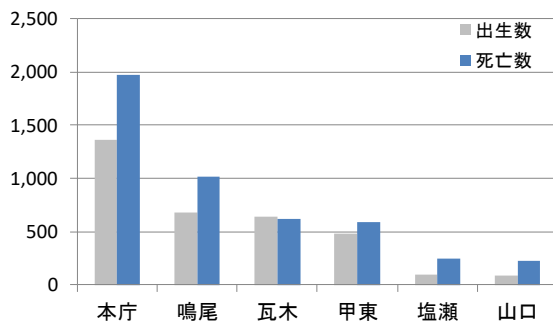


図5. 令和5年の行政区域別社会動態

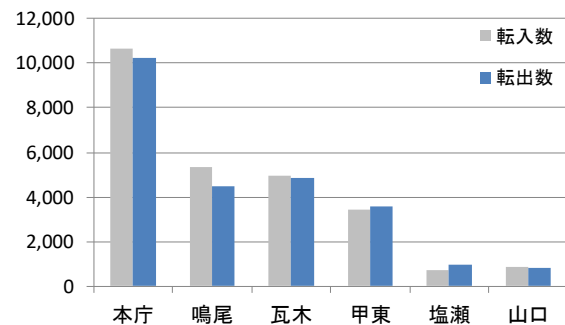


表5. 行政区域別・男女別自然動態 (令和5年)

行政区域	自然動態								
	出生			死亡			自然増減		
	総数	男	女	総数	男	女	総数	男	女
総数	3,343	1,726	1,617	4,674	2,347	2,327	△ 1,331	△ 621	△ 710
本庁	1,360	709	651	1,974	967	1,007	△ 614	△ 258	△ 356
鳴尾	675	347	328	1,011	541	470	△ 336	△ 194	△ 142
瓦木	642	341	301	621	320	301	21	21	0
甲東	483	239	244	594	282	312	△ 111	△ 43	△ 68
塩瀬	95	45	50	248	131	117	△ 153	△ 86	△ 67
山口	88	45	43	226	106	120	△ 138	△ 61	△ 77

表6. 行政区域別・県内県外別社会動態 (令和5年)

行政区域	社会動態								
	転入			転出			社会増減		
	総数	県内	県外	総数	県内	県外	総数	県内	県外
総数	26,016	12,155	13,861	24,887	11,653	13,234	1,129	502	627
本庁	10,672	4,723	5,949	10,214	4,597	5,617	458	126	332
鳴尾	5,319	2,563	2,756	4,472	2,094	2,378	847	469	378
瓦木	4,933	2,278	2,655	4,850	2,425	2,425	83	△ 147	230
甲東	3,455	1,636	1,819	3,579	1,635	1,944	△ 124	1	△ 125
塩瀬	751	405	346	964	457	507	△ 213	△ 52	△ 161
山口	886	550	336	808	445	363	78	105	△ 27

注 転入・転出者数には行政区域間の移動人口(管外転居)は含むが、行政区域内(管内区域内)の移動人口は含まれていない。

月別自然動態の推移

1月から12月まで死亡数が出生数を上回り、自然増減数はマイナスとなっている。
出生数が最も多いのは11月の303人、死亡数が最も多いのは1月の540人である。

図6. 令和5年の月別自然動態推移

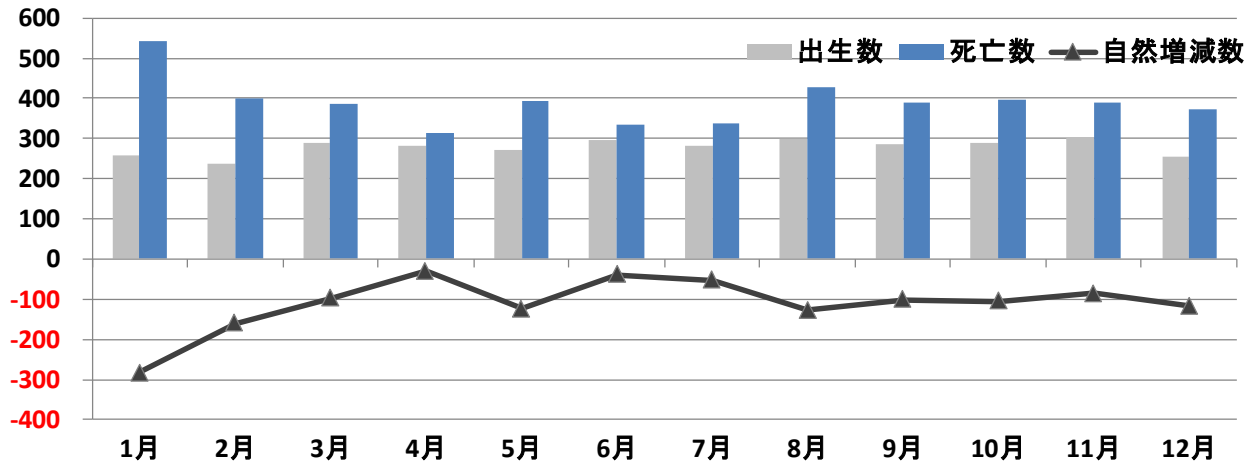


表7. 月別・男女別自然動態推移

(令和5年)

	自 然 動 態								
	出 生			死 亡			自 然 増 減		
	総 数	男	女	総 数	男	女	総 数	男	女
令和5年1月	257	124	133	540	273	267	△ 283	△ 149	△ 134
2月	237	123	114	398	187	211	△ 161	△ 64	△ 97
3月	288	152	136	387	195	192	△ 99	△ 43	△ 56
4月	282	145	137	313	161	152	△ 31	△ 16	△ 15
5月	270	136	134	394	207	187	△ 124	△ 71	△ 53
6月	295	155	140	334	167	167	△ 39	△ 12	△ 27
7月	282	149	133	336	175	161	△ 54	△ 26	△ 28
8月	298	153	145	426	217	209	△ 128	△ 64	△ 64
9月	287	155	132	389	190	199	△ 102	△ 35	△ 67
10月	289	149	140	395	202	193	△ 106	△ 53	△ 53
11月	303	159	144	389	193	196	△ 86	△ 34	△ 52
12月	255	126	129	373	180	193	△ 118	△ 54	△ 64

月別社会動態の推移

1月、3月、4月、5月、6月、9月、10月、11月、12月は転入超過、2月、7月、8月は転出超過となった。転入・転出者数が最も多いのはともに3月で、転入者数が最も少ないのは1月、転出者数が最も少ないのは11月である。

県外の転入・転出者数を都道府県別にみると、多い順に大阪府、東京都、国外となっており、大阪府は13人の転出超過、東京都は495人の転出超過、国外は329人の転入超過である。

県内での転入・転出者数を近隣市でみると、多い順に神戸市、尼崎市、宝塚市となっており、神戸市は1,068人の転入超過、尼崎市は83人の転出超過、宝塚市は133人の転出超過である。

図7. 令和5年の月別社会動態推移

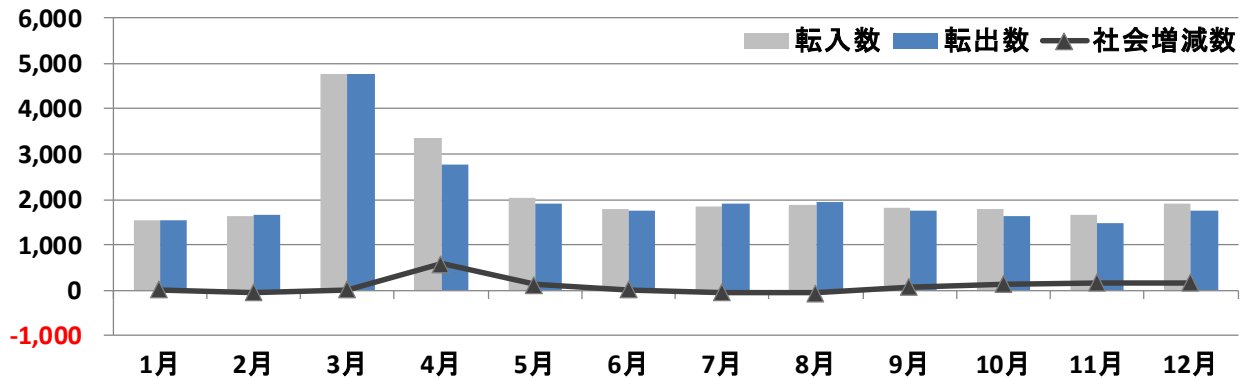


表8. 月別・県内県外別社会動態推移

(令和5年)

	社 会 動 態								
	転 入			転 出			社 会 増 減		
	総 数	県 内	県 外	総 数	県 内	県 外	総 数	県 内	県 外
令和5年1月	1,557	768	789	1,548	760	788	9	8	1
2月	1,635	821	814	1,679	852	827	△ 44	△ 31	△ 13
3月	4,767	1,782	2,985	4,759	1,716	3,043	8	66	△ 58
4月	3,340	1,183	2,157	2,760	1,105	1,655	580	78	502
5月	2,041	992	1,049	1,922	954	968	119	38	81
6月	1,778	945	833	1,761	899	862	17	46	△ 29
7月	1,846	874	972	1,899	928	971	△ 53	△ 54	1
8月	1,866	1,018	848	1,931	948	983	△ 65	70	△ 135
9月	1,820	891	929	1,744	834	910	76	57	19
10月	1,784	877	907	1,644	869	775	140	8	132
11月	1,665	921	744	1,493	815	678	172	106	66
12月	1,917	1,083	834	1,747	973	774	170	110	60

注 転入・転出者数には行政区域間の移動人口（管外転居）は含むが、行政区域内（管内区域内）の移動人口は含まれていない。

表9. 都道府県別転入・転出者数

(令和5年)

都 道 府 県	転入者数	転出者数	社会増減数
東 京 都	1,450	1,945	△ 495
神 奈 川 県	610	705	△ 95
千 葉 県	313	436	△ 123
埼 玉 県	244	336	△ 92
愛 知 県	544	460	84
大 阪 府	4,102	4,115	△ 13
京 都 府	529	487	42
広 島 県	377	256	121
福 岡 県	437	372	65
国 外	1,731	1,402	329

表10. 県内市町別転入・転出者数

(令和5年)

県 内 市 町	転入者数	転出者数	社会増減数
神 戸 市	2,996	1,928	1,068
尼 崎 市	1,351	1,434	△ 83
芦 屋 市	539	524	15
伊 丹 市	344	326	18
宝 塚 市	645	778	△ 133
川 西 市	173	185	△ 12

注 近隣市のみを挙げている。