

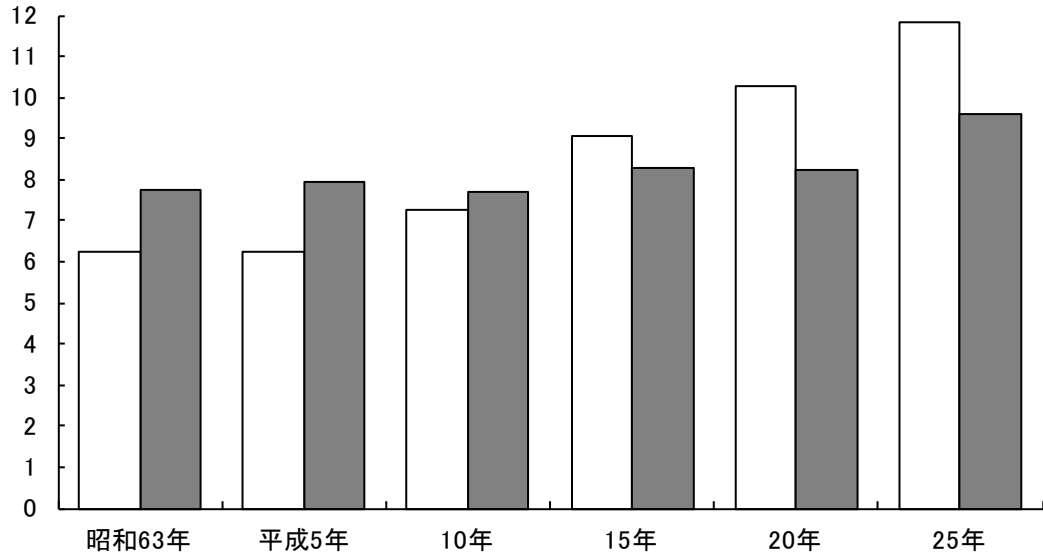
【主要な統計調査結果】

建築及び住宅

住宅の所有の関係別住宅数の推移

□持家 ■借家

(万戸)



建築及び住宅

住宅・土地統計調査

住宅・土地統計調査は、総務省統計局所管指定統計 14 号として、昭和 23 年以来 5 年ごとに実施されている。この調査は、標本調査であり、以下の集計結果は、総務省統計局より公表された推定値である。

1 推定値は、1 位を四捨五入して 10 位までを有効数字として表示しているため、表中の個々の数字の合計が必ずしも、総数とは一致しない。また、平均値は小数点第 3 位を四捨五入し、小数点第 2 位までを表示している。

2 総数には、「分類不詳」の数値が含まれているが、内訳には含まれていない。

「住宅」……………普通の一戸建ての住宅やアパートのように完全に区画された建物の一部で、一つの世帯が独立して家庭生活を営むことができるように建築又は改造されたものをいう。

「住宅以外で人が居住する建物」……会社・学校等の寮・寄宿舎、下宿屋、旅館・ホテル、病院・工場・作業場・建築従業員宿舎等で住宅に改造されていない一戸建・長屋建・共同住宅以外の建物。

「世帯主、同居世帯」……………1 住宅に 1 世帯が住んでいる場合は、その世帯を「主世帯」とし、1 住宅に 2 世帯以上住んでいる場合には、そのうちの主な世帯を「主世帯」とし、他の世帯を「同居世帯」とした。

「普通世帯」……………主世帯、家族と一緒にの間借りや同居している世帯及び寮・寄宿舎の管理人の世帯。

1 住戸数の推移

「住戸」とは、住宅及び人が居住する住宅以外の建物の総称である。(各年の数値は、本市が独自に行った集計結果を記載している為、総務省統計局から公表された数値とは異なっている。)

区 分	昭和58年	昭和63年	平成5年	平成10年	平成15年	平成20年	平成25年
世帯数	130,770	141,360	146,650	159,920	179,650	196,580	234,090
住戸総数	144,610	162,570	168,420	195,220	202,020	218,730	257,140
住宅総数	143,340	161,900	167,830	194,760	201,660	218,480	257,020
居住世帯のある住宅	128,070	139,710	146,650	159,920	177,320	196,330	232,790
一時現在者のみの住宅	1,350	2,130	3,260	830	260	950	30
空き家	13,680	19,380	17,330	33,170	23,900	21,130	24,050
建築中	240	660	590	840	170	80	150
人が居住する住宅以外の建物総数	1,270	670	590	460	360	250	120
寄宿舎・下宿屋	…	…	…	…	…	…	…
旅館・宿泊所	…	…	…	…	…	…	…
その他の建物	…	…	…	…	…	…	…

2 都市計画の地域区分別住宅の状況

都市計画の地域区分			住宅数	世帯数	世帯人員	1住宅 当たり 居室数	1住宅 当たり 居室数 の量数	1住宅 当たり 延べ面積 (㎡)	1人 当たり 居室数 の量数	1室 当たり 畳数	1室 当たり 人員
総	数		232,790	234,090	480,230	3.95	29.57	78.06	13.80	7.48	0.54
都	持家	ち	120,000	121,100	301,720	4.98	38.28	103.47	15.23	7.69	0.51
	借家		96,220	96,390	161,490	2.68	18.70	46.36	11.14	6.98	0.63
市	持家	ち	232,790	234,090	480,230	3.95	29.57	78.06	13.80	7.48	0.54
	借家		120,000	121,100	301,720	4.98	38.28	103.47	15.23	7.69	0.51
市	持家	ち	96,220	96,390	161,490	2.68	18.70	46.36	11.14	6.98	0.63
	借家		232,500	233,800	479,530	3.95	29.55	77.91	13.79	7.48	0.54
工	持家	ち	119,700	120,810	301,020	4.97	38.26	103.26	15.22	7.69	0.51
	借家		96,220	96,390	161,490	2.68	18.70	46.36	11.14	6.98	0.63
工	持家	ち	14,120	14,210	30,580	3.81	26.78	68.75	12.03	7.03	0.58
	借家		7,880	7,920	20,000	4.56	32.98	82.96	12.99	7.24	0.56
工	持家	ち	5,540	5,590	9,880	2.75	17.96	48.54	10.07	6.53	0.65
	借家		3,730	3,780	6,390	2.73	18.11	49.31	10.50	6.64	0.63
工	持家	ち	1,290	1,290	3,100	4.12	28.18	75.21	11.69	6.84	0.59
	借家		2,390	2,440	3,240	1.98	12.68	35.36	9.36	6.41	0.68
工	持家	ち	10,390	10,430	24,190	4.22	30.04	76.08	12.44	7.12	0.57
	借家		6,590	6,630	16,900	4.64	33.91	84.47	13.23	7.31	0.55
商	持家	ち	3,150	3,150	6,650	3.33	21.96	58.52	10.42	6.58	0.63
	借家		38,290	38,490	60,810	3.04	22.58	58.83	13.84	7.43	0.54
商	持家	ち	13,740	13,880	29,360	4.73	36.17	96.49	16.93	7.65	0.45
	借家		21,920	21,980	28,830	1.98	14.06	35.22	10.69	7.09	0.66
商	持家	ち	7,610	7,660	10,600	2.41	18.69	46.22	13.39	7.74	0.58
	借家		2,130	2,180	4,330	4.33	35.88	80.20	17.61	8.28	0.47
商	持家	ち	5,430	5,430	6,220	1.66	11.96	32.93	10.45	7.19	0.69
	借家		30,680	30,820	50,210	3.21	23.62	62.22	13.94	7.36	0.53
住	持家	ち	11,620	11,700	25,020	4.80	36.22	99.47	16.81	7.55	0.45
	借家		16,490	16,550	22,610	2.09	14.74	35.98	10.75	7.06	0.66
住	持家	ち	180,090	181,110	388,140	4.16	31.26	82.72	13.93	7.52	0.54
	借家		98,090	99,010	251,660	5.04	38.98	105.84	15.19	7.73	0.51
住	持家	ち	68,750	68,810	122,780	2.89	20.25	49.74	11.34	7.00	0.62
	借家		58,070	58,290	121,660	3.84	27.99	73.14	12.83	7.28	0.57
住	持家	ち	27,770	27,960	70,390	4.74	35.42	95.22	13.97	7.48	0.53
	借家		26,010	26,040	46,930	2.89	20.06	49.57	11.12	6.95	0.62
中	持家	ち	101,300	101,930	215,370	4.05	30.18	79.32	13.60	7.46	0.55
	借家		53,640	54,230	136,950	4.93	37.73	102.06	14.78	7.65	0.52
低	持家	ち	39,880	39,920	70,540	2.86	20.03	48.74	11.32	7.01	0.62
	借家		20,720	20,890	51,110	5.54	45.43	125.39	17.88	8.20	0.46
市	持家	ち	16,680	16,820	44,320	5.89	48.92	135.68	18.41	8.30	0.45
	借家		2,850	2,850	5,300	3.47	25.03	65.24	13.47	7.21	0.54
市	持家	ち	290	290	700	6.47	47.87	189.07	19.94	7.40	0.37
	借家		290	290	700	6.47	47.87	189.07	19.94	7.40	0.37
未	持家	ち	-	-	-	-	-	-	-	-	-
	借家		-	-	-	-	-	-	-	-	-
都	持家	ち	-	-	-	-	-	-	-	-	-
	借家		-	-	-	-	-	-	-	-	-
<特掲>											
防火区域(防火地域及び準防火地域)			41,510	41,700	67,530	3.07	22.44	58.62	13.44	7.30	0.54
持	持家	ち	15,200	15,340	32,670	4.66	34.95	93.52	16.26	7.51	0.46
	借家		23,700	23,750	32,240	2.06	14.40	36.23	10.59	7.00	0.66

注 住宅の所有の関係「不詳」を含む。

1) 用途地域未設定の地域を含む。

3 住宅の構造，建築の時期別住宅数

構 造	総 数	建 築 の 時 期						
		昭和55年以前	昭和56年 ～平成2年	平成3年 ～7年	平成8年 ～12年	平成13年 ～17年	平成18年 ～22年	平成23年 ～25年9月
住 宅 総 数	232,790	47,130	39,670	23,680	47,640	24,340	20,160	5760
木造（防火木造を除く）	37,380	11,730	5,310	3,110	5,160	3,770	2,410	600
防 火 木 造	42,050	6,700	5,510	5,020	6,580	5,040	5,310	2430
鉄筋・鉄骨コンクリート造	128,480	25,460	23,340	12,830	30,590	12,680	10,740	1800
鉄 骨 造	24,740	3,230	5,510	2,660	5,250	2,850	1,680	930
そ の 他	140	-	-	60	60	-	20	-

4 建物の用途・構造，建て方，階数別住宅数

建 物 の 用 途 構 造	総 数	一 戸 建			長 屋 建			共 同 住 宅						その他
		総 数	1 階	2階以上	総 数	1 階	2階以上	総 数	1 階	2 階	3～5階	6～10階	11階以上	
住 宅 総 数	232,790	81,330	2,190	79,140	4,980	180	4,810	146,190	-	12,400	67,740	39,810	26,240	290
木造（防火木造を除く）	37,380	33,480	1,630	31,850	2,190	150	2,050	1,680	-	1,680	-	-	-	30
防 火 木 造	42,050	38,000	520	37,480	1,150	30	1,120	2,900	-	2,300	590	-	-	-
鉄筋鉄骨コンクリート造	128,480	3,910	-	3,910	900	-	900	123,470	-	2,370	55,480	39,380	26,240	200
鉄 骨 造	24,740	5,830	40	5,790	710	-	710	18,150	-	6,050	11,670	430	-	60
そ の 他	140	110	-	110	30	-	30	-	-	-	-	-	-	-

5 住宅の所有の関係，建て方別専用住宅数

建 て 方	総 数	持ち家	借 家				
			総 数	公営の借家	都市再生機 構・公社の 借 家	民営借家	給与住宅
専 用 住 宅 総 数	230,630	118,260	96,010	12,040	11,220	63,980	8,780
一 戸 建	79,600	68,610	4,390	-	-	3,690	700
長 屋 建	4,760	1,740	2,340	-	-	2,270	60
共 同 住 宅	146,130	47,820	89,250	12,040	11,220	57,970	8,010
そ の 他	140	90	50	-	-	50	-

6 住宅の設備状況別住宅数

住宅数	総数 1)	高齢者等のための設備がある														高齢者等のための設備はない	
		総数 2)	てすりがある										またぎやすい高さの浴槽	廊下などが車イス等で通行可能な幅	段差のない屋内		道路から玄関まで車イスで通行可能
			総数 2)	玄関	トイレ	浴室	脱衣所	廊下	階段	居住室	その他						
住宅数	232,790	117,140	88,610	23,550	43,560	59,250	6,300	9,220	48,410	3,100	980	50,110	45,490	54,520	43,080	99,080	

注 1) 高齢者等のための設備状況「不詳」を含む。

注 2) 複数回答であるため、内訳の合計とは必ずしも一致しない。

7 住宅の所有の関係、家計を主に支える者の通勤時間別雇用者普通世帯数

住宅の所有の関係	総数	家計を主に支える者の通勤時間								中位数
		自宅又は住み込み	15分未満	15～29	30～59	60～89	90～119	120分以上	不詳	
家計を主に支える者が雇用者である普通世帯総数	97,750	1,030	8,930	17,000	47,080	15,490	2,900	770	4,550	45.5
持ち家	56,100	550	4,030	8,760	29,020	10,640	2,240	570	290	48.1
持ち家以外	41,650	480	4,910	8,240	18,060	4,860	660	200	4,250	39.8
公営の借家	3,490	-	560	1,160	1,370	270	40	40	50	30.0
都市再生機構・公社の借家	4,740	60	700	1,210	2,100	660	-	20	-	37.0
民営借家	24,390	320	3,090	5,120	11,920	3,220	530	140	50	40.4
給与住宅	8,600	100	530	640	2,450	650	90	-	4,150	46.6
同居・住宅以外の建物に居住	420	-	30	110	220	60	-	-	-	39.0

8 1ヶ月の家賃・間代別借家数

借家数	総数	1ヶ月当たり家賃・間代											1ヶ月当たり家賃・間代(円)		1ヶ月当たり共益費・管理費(円)	
		0円	1～9,999	10,000～19,999	20,000～39,999	40,000～59,999	60,000～79,999	80,000～99,999	100,000～149,999	150,000～199,999	200,000円以上	不詳	家賃0円を含む	家賃0円を含まない	家賃0円を含む	家賃0円を含まない
借家数	96,220	420	2,760	5,140	12,400	24,010	28,770	8,300	9,320	1,800	360	2,930	62,242	62,520	2,993	4,618

9 世帯の年間収入階級、住宅の所有の関係別普通世帯数

世帯の年間収入階級	総数	主 世 帯							同居世帯・住宅以外の建物に居住する世帯
		総数 2)	持ち家	借 家				給与住宅	
				総数	公営の借家	都市再生機構・公社の借家	民営借家		
普通世帯総数 1)	233,500	232,790	120,000	96,220	12,040	11,220	64,150	8,800	710
100万円未満	12,230	12,230	3,240	8,980	1,560	420	6,790	210	-
100～200	25,840	25,790	9,190	16,610	5,080	1,710	9,640	180	40
200～300	33,020	32,870	16,300	16,560	2,200	2,690	9,630	2,040	160
300～400	30,740	30,660	17,340	13,330	1,230	1,670	10,050	380	70
400～500	24,130	24,060	13,250	10,810	680	1,340	7,990	810	60
500～700	33,700	33,550	21,620	11,930	330	1,640	8,210	1,760	150
700～1,000	26,190	26,120	18,020	8,100	100	640	5,460	1,900	70
1,000～1,500	13,820	13,680	11,230	2,440	-	130	1,370	950	140
1,500万円以上	5,960	5,950	5,220	720	40	-	600	90	20
普通世帯総数 1)	3.94	3.94	4.95	2.67	3.31	3.36	2.47	2.39	3.53
100万円未満	2.61	2.61	4.43	1.96	3.18	3.54	1.58	1.84	-
100～200	3.44	3.44	4.72	2.74	3.17	3.24	2.44	1.38	3.00
200～300	3.64	3.65	4.75	2.56	3.43	3.35	2.45	1.12	2.98
300～400	3.87	3.87	4.82	2.62	3.49	3.31	2.40	2.81	4.16
400～500	3.85	3.85	4.84	2.64	3.88	3.46	2.44	2.27	3.71
500～700	4.24	4.24	4.97	2.92	3.80	3.53	2.85	2.47	3.84
700～1,000	4.45	4.45	5.06	3.09	4.00	3.76	3.08	2.86	4.00
1,000～1,500	5.09	5.11	5.39	3.79	-	4.00	3.87	3.65	3.53
1,500万円以上	5.91	5.92	6.14	4.33	4.00	-	4.26	4.99	2.00
普通世帯総数 1)	29.44	29.44	38.07	18.68	19.37	23.94	17.79	17.57	28.43
100万円未満	17.89	17.89	31.70	12.91	18.48	27.41	10.65	15.22	-
100～200	22.83	22.82	33.06	17.16	18.66	22.43	15.57	9.51	29.43
200～300	25.12	25.13	33.69	16.71	19.35	22.81	16.36	7.49	21.37
300～400	28.40	28.36	35.80	18.68	21.53	23.52	17.47	20.15	45.86
400～500	28.42	28.42	36.45	18.58	23.96	25.58	17.37	14.45	27.12
500～700	32.64	32.66	38.73	21.66	21.73	26.40	21.49	18.02	28.91
700～1,000	35.75	35.78	41.07	24.01	23.50	26.86	24.69	21.14	26.61
1,000～1,500	42.81	42.94	45.07	33.13	-	35.46	34.13	31.36	29.91
1,500万円以上	53.27	53.39	55.21	40.28	25.00	-	42.15	33.92	12.00

注 1) 住宅の所有の関係「不詳」を含む。
 2) 世帯の年間収入階級「不詳」を含む。

10 住宅の種類、延べ面積別住宅数

住宅の種類	総数	延 べ 面 積						1住宅当たり延べ面積 (㎡)
		30㎡未満	30～49	50～69	70～99	100～149	150㎡以上	
民営借家（専用住宅）総数	63,980	25,470	15,340	14,680	6,180	1,890	420	43.60
一戸建	3,690	80	450	960	1,130	780	290	86.13
長屋建	2,270	370	740	600	280	160	130	62.42
共同住宅（木造）	3,540	1,910	1,170	430	30	-	-	31.55
共同住宅（非木造）	54,430	23,120	12,950	12,700	4,740	920	-	40.67

11 住宅の購入・新築・建て替え等別持ち家数

	総数	新築の住宅を購入			中古住宅 を購入	新築 (建て替えを 除く)	建て替え	相続・贈与	その他
		総数	都市再生機構・ 公社など	民間					
持ち家総数	120,000	45,210	2,030	43,180	28,110	21,620	17,120	4,400	3,540

12 住宅の所有の関係，子の居住地別 65歳以上の単身及び夫婦のみの普通世帯数

住宅の所有の関係	総数 1)	子がいる						子は いない
		総数	一緒に住 んでいる	徒歩5分程 度の場所 に住んで いる	片道15分未 満の場所 に住んで いる	片道1時間 未満の場所 に住んで いる	片道1時間 以上の場 所に住ん でいる	
65歳以上の単身普通世帯総数2)	33,890	12,930	610	2,070	1,900	4,650	3,700	3,990
持ち家	19,270	8,410	450	1,540	1,030	3,130	2,250	2,200
持ち家以外	14,570	4,520	150	530	860	1,520	1,450	1,790
65歳以上の夫婦普通世帯総数2)	20,360	17,700	610	1,760	2,420	7,320	5,580	1,750
持ち家	16,360	14,360	520	1,490	1,900	5,810	4,650	1,240
持ち家以外	3,820	3,210	60	270	520	1,460	900	490
いずれか一方が65歳以上の夫婦	3,980	3,400	40	300	480	1,300	1,280	500
持ち家	3,360	2,840	40	270	390	1,190	950	440
持ち家以外	620	560	-	30	90	110	330	60
夫婦とも65歳以上	16,380	14,300	570	1,460	1,940	6,030	4,300	1,250
持ち家	13,000	11,520	480	1,220	1,510	4,620	3,690	800
持ち家以外	3,200	2,650	60	240	430	1,360	570	430
<再掲>								
高齢者夫婦普通世帯総数2)	19,670	17,180	610	1,720	2,400	7,210	5,240	1,590
持ち家	15,820	13,940	520	1,450	1,900	5,700	4,370	1,150
持ち家以外	3,670	3,120	60	270	490	1,460	830	430

注 「高齢者夫婦」とは、夫65歳以上妻60歳以上の夫婦をいう。

- 1) 子の居住地「不詳」を含む。
- 2) 住宅の所有の関係「不詳」を含む。

13 住宅の所有の関係，居住室数別住宅数

住宅の 所有の関係	総数 1)	居 住 室 数										1住宅 当たり 居室数
		1室	2	3	4	5	6	7	8	9	10室以上	
住宅総数2)	232,790	28,380	14,710	37,610	62,890	38,380	17,520	8,460	3,690	2,370	2,200	3.95
持ち家	120,000	970	2,350	9,950	39,060	34,910	16,590	8,160	3,550	2,340	2,120	4.98
借家	96,220	27,420	12,360	27,660	23,830	3,470	930	300	150	30	80	2.68

- 注 1) 居室数「不詳」を含む。
- 2) 住宅の所有の関係「不詳」を含む。

14 住宅の所有の関係，居室の畳数別住宅数

住宅の 所有の関係	総数 1)	居 住 室 の 畳 数									1住宅 当たり 居室の 畳数
		6.0畳未満	6.0～ 11.9	12.0～ 17.9	18.0～ 23.9	24.0～ 29.9	30.0～ 35.9	36.0～ 47.9	48.0畳 以上		
住宅総数2)	232,790	830	29,630	18,630	30,200	34,390	35,860	41,260	25,420	29.57	
持ち家	120,000	50	1,180	3,090	7,910	19,150	28,550	36,190	23,860	38.28	
借家	96,220	780	28,440	15,550	22,290	15,230	7,310	5,070	1,550	18.70	

- 注 1) 居室の畳数「不詳」を含む。
- 2) 住宅の所有の関係「不詳」を含む。